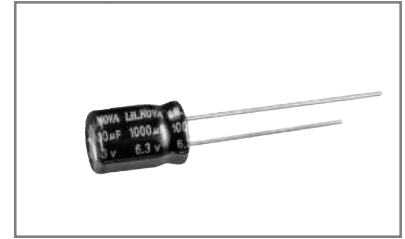


■ LY 系列铝电解电容器

LY Series Aluminum Electrolytic Capacitor



◆ 特征

Feature

- * 寿命: 105°C 4000~10000 小时
Load life: 105°C 4000~10000 hours.
- * 超低阻抗
Ultra low impedance.
- * 符合 RoHS
Compliant to the RoHS Directive.

◆ 应用

Application

- * 适用于各类开关电源等电子产品
Ideally designed for all kinds of switching power supply and other electronic products.

◆ 型号表示法

Part Number

① 8 ② 2 2 0 ③ L F ④ M ⑤ A A 1 2 ⑥ L Y ⑦ N ⑧ 0 ⑨ 1 1 ⑩ 0

代码 Code	产品类别 Type
8	成品 Product

代码 Code	电压 Voltage
LO	4
LA	6.3
LB	10
LC	16
LD	25
LE	35
LF	50
LG	63
MA	100

代码 Code	尺寸 Dimensions ΦDxL(mm)
0511	Φ5x11
AA12	Φ6.3x12
0812	Φ8x12
1020	Φ10x20
AB20	Φ12.5x20

代码 Code	商标 Trademark
N	LH.NOVA

代码 Code	内码 Internal Code
11	105°C普通品 105°C regular
1E	105°C普通品 PET 胶管 105°C regular & PET Sleeve

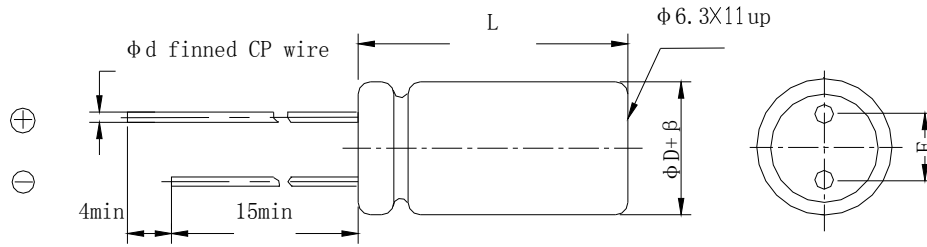
代码 Code	产品脚型 Lead Forming Type
0	散装品 Bulk
P	直脚方式编带品 original type(vertical) tape

代码 Code	标称容量 Nominal Capacitance
1R0	1uF
2R2	2.2uF
221	220uF

代码 Code	误差 Tolerance
K	±10%
V	± ²⁰ / ₁₀ %
M	±20%

代码 Code	型号 Series
LY	CD289Y

代码 Code	胶管颜色 Sleeve Color
0	无胶管 No label

◆产品结构
Product Structure


β (mm)	± 0.5			± 1.0				
ΦD (mm)	5	6.3	8	10	12.5	16	18	22
$F \pm 0.5$ (mm)	2.	2.5	3.5	5.0		7.5		10.0
$\Phi d \pm 0.1$ (mm)	0.5		0.6			0.8		
L(mm)	11,12	12,16	12,16,	16,20,25	16,20,25,30,35	20,25,30,35,40	25,30,35,40	
	$L \pm 2.0$							

◆主要特性表
Main specifications

项目 Item	主要特性 Performance Characteristics	
额定工作电压范围 Rated Voltage Range	6.3~100V.DC	
使用温度范围 Operating Temperature Range	-40°C~+105°C	
标称静电容量范围 Nominal Capacitance Range	0.47~18000 μ F	
静电容量允许偏差 Capacitance Tolerance	$\pm 20\%$ (M, +25°C, 120Hz)	
漏电流 Leakage Current (25°C)	额定工作电压(V) Rated working voltage	6.3~100
	漏电流 Leakage current	2 分钟后 $I \leq 0.01CV$ 或 $3(\mu A)$, 取最大值 After 2 min. $I \leq 0.01CV$ or $3(\mu A)$, Whichever is greater.
C: 标称静电容量 (μ F) Nominal Capacitance in μ F V: 额定工作电压 (V) Rated working voltage in V		
损耗角正切 DF Dissipation Factor	额定工作电压(V) Rated working voltage	6.3 10 16 25 35 50 63 100
	DF(MAX) (20°C, 120Hz)	0.18 0.16 0.14 0.12 0.12 0.10 0.09 0.08
当容量值大于 1000 μ F 时, 每增加 1000 μ F, DF 值加 0.02 For capacitance of more than 1000 μ F, add 0.02 for every increase of 1000 μ F.		

浪涌电压 Surge Voltage	额定工作电压(V) Rated working voltage	6.3	10	16	25	35	50	63	100
	浪涌电压(V) Surge voltage	8	13	20	32	44	63	79	125
温度特性 Temperature Stability	额定工作电压(V) Rated working voltage	6.3	10	16	25~100				
	阻抗比(120Hz) Impedance Ratio	z-25°C/z+25°C		4	3	2	2		
		z-40°C/z+25°C		8	6	4	3		
高温负荷特性 Load life	<p>在+105°C 环境中施加额定工作电压和最大允许纹波电流 4000~10000 小时后,电容器的性能符合下面要求:</p> <p>After application of rated working voltage with max permissible ripple current specified at +105°C for 4000~10000 hours, capacitors meet the characteristics requirements measured at +20°C listed at below:</p> <p>1、电容量变化率:±25%初始测量值以内 Capacitance change: ±25% initial measured value</p> <p>2、漏电流: ≤初始规定值 Leakage current: ≤initial specified value</p> <p>3、损耗角正切值≤200%倍初始规定值 Dissipation factor: ≤200% initial specified value</p>								
		外径 Case Dia	时间(hrs) Life Time						
		6.3~10WV	16~100WV						
	ΦD≤8	4000	5000						
	ΦD=10	6000	7000						
	ΦD≥12.5	8000	10000						
高温贮存特性 Shelf life	<p>在+105°C环境无负荷放置 1000 小时后, 根据 JIS-C-5101-4, 加额定电压 30min.,常温放置 24~48 小时后测试, 电容器的性能符合下面要求:</p> <p>After leaving capacitors under no load at +105°C for 1000 hours, According to JIS-C-5101-4, apply the rated DC voltage for 30 minutes and store the capacitors under room temperature for 24-48 hours. The capacitors meet the characteristics listed as below:</p> <p>1、电容量变化率:±20%初始测量值以内 Capacitance change : ±20% initial measured value</p> <p>2、漏电流: ≤初始规定值 Leakage current: ≤initial specified value</p> <p>3、损耗角正切值≤200%倍初始规定值 Dissipation factor: ≤200% initial specified value</p>								

◆尺寸表、允许纹波、电流纹波电流频率因子

Dimensions and ripple current and frequency coefficient

纹波电流频率因子

Ripple current frequency coefficient

Freq (Hz) Cap(μF)	50 (60)	100 (120)	1K	10K	≥100K
6.8~33	0.30	0.42	0.70	0.90	1.00
39~270	0.35	0.50	0.73	0.92	1.00
330~680	0.40	0.55	0.77	0.94	1.00
820~1800	0.45	0.60	0.80	0.96	1.00
2200~18000	0.50	0.70	0.85	0.98	1.00

尺寸表与允许纹波电流
Dimensions and ripple current

WV/V Cap/μF	6.3			10			16			25			35		
	(1)	(2)	(3)	(1)	(2)	(3)	(1)	(2)	(3)	(1)	(2)	(3)	(1)	(2)	(3)
6.8													5×11	2.5	55
10													5×11	1.0	40
33													5×11	0.80	80
47										5×11	0.58	210	5×11	0.75	100
56							5×11	0.58	210	5×11	0.58	212	6.3×12	0.25	340
68										5×11	0.98	100	6.3×12	0.45	280
100				5×11 6.3×12	0.60 2.0	180 210	6.3×12	0.25	320	5×11 6.3×12 8×12	0.25 0.25 0.18	330	6.3×12 8×12	0.2 0.18	450 500
150	5×11	0.58	200				6.3×12	0.58	210	6.3×12	0.35	400	8×12	0.13	640
220				5×11 6.3×12	0.60 0.26	220 330	6.3×12	0.19	320	8×12 10×12	0.13 0.13	640 700	5×11 8×12 8×16 10×12	0.095 0.095 0.087 0.080	800 800 840 865
270										8×16	0.11	700	8×20	0.069	1050
330	6.3×12	0.25	330	6.3×12	0.20	450	8×12	0.13	640	8×12 8×16 10×12	0.11 0.087 0.080	840 865 865	8×16 10×12 10×16	0.07 0.07 0.060	1120 1120 1210
470	6.3×9 6.3×12	0.25 0.18	480 480	6.3×12 8×12 8×16	0.15 0.14 0.14	550 640 640	8×16 8×20 10×12	0.087 0.084 0.080	840 840 865	8×20 10×12 10×16	0.069 0.065 0.060	1050 1200 1210	10×20 12.5×16 12.5×20	0.046 0.049 0.049	1400 1450 1450
560	8×12	0.15	580	8×16	0.11	700	8×14 8×16	0.095 0.085	840 860	10×12 10×16	0.088 0.058	980 1280	10×16 10×20	0.06 0.042	1650
680	8×12	0.13	640	8×16 10×12	0.087 0.080	840 865	8×20 10×12 10×16	0.069 0.08 0.060	1050 1210 1210	8×20 10×20 12.5×16	0.078 0.046 0.049	1100 1400 1450	10×20 10×30 12.5×20	0.085 0.031 0.035	1800 1910 1900
820	8×12 10×12	0.12 0.080	780 865	8×12 10×12	0.08	950	10×12 10×16	0.06	1250	10×20	0.042	1650	12.5×20	0.035	1900
1000	8×16	0.087	840	10×12 10×16 10×20	0.09 0.060 0.06	1050 1210 1210	10×16 10×20 12.5×16	0.06 0.046 0.049	1300 1400 1450	10×20 10×30 12.5×20	0.048 0.031 0.035	1750 1910 1900	10×20 12.5×20 12.5×25	0.05 0.035 0.027	2050 2150 2230
1200	8×20 10×16	0.069 0.060	1050 1210	10×20	0.046	1400	10×20	0.042	1650	16×20	0.043	2210	12.5×30	0.024	2650
1500	10×20	0.046	1400	10×20 12.5×16	0.069 0.060	1650 1210	10×20 10×30 12.5×20	0.055 0.031 0.035	1910 1910 1900	12.5×20 12.5×25	0.035 0.02	2200 2230	12.5×30 16×20 12.5×35	0.035 0.035 0.020	2880
1800	12.5×16	0.049	1450	10×20 12.5×20	0.045 0.033	1350 1650	12.5×25	0.03	2100	12.530	0.024	2650	16×25	0.021	2930
2200	10×20	0.042	1650	10×20 12.5×20	0.042 0.035	1900	10×25 12.5×20 12.5×25	0.047 0.055 0.027	2100 2100 2230	12.5×25 16×20 12.5×35	0.05 0.05 0.020	2700 2700 2880	16×25 16×30	0.035 0.025	3200 3450
2700	10×30	0.031	1910	18×20	0.043	2210	12.5×30	0.024	2650	16×25	0.021	2930	16×35	0.015	3610
3300	12.5×20	0.035	1900	12.5×25	0.027	2230	12.5×25 12.5×35	0.05 0.020	2880	16×30	0.042	3650	18×30 18×35	0.042 0.014	4000 4220
3900	12.5×25	0.027	2230	12.5×30	0.024	2650	16×25	0.021	2930	16×35	0.015	3610	18×40	0.012	4280
4700	12.5×30	0.024	2650	12.5×25 12.5×35	0.033 0.020	2880	16×30	0.017	3450	18×35	0.014	4220	18×40 18×45	0.018 0.016	4280 3820
5600	12.5×35 16×20	0.020 0.027	2880 2530	16×35	0.021	2930	16×35	0.015	3610	18×40	0.012	4280			
6800	16×25	0.021	2930	16×30	0.017	3450	18×35	0.014	4080						
8200	16×30	0.017	3450	16×35	0.015	3610	18×35	0.014	4220						
10000	16×35	0.015	3610	18×35	0.014	4220	18×40	0.012	4280						
12000	18×30	0.015	4170	18×40	0.012	4280									
15000	18×35	0.014	4220												
18000	18×40	0.012	4280												

(1) 外形尺寸 Case Size D×L(mm)

(2) 100KHz 阻抗值 Impedance at 100KHz +20°C (Ω)

(3) 最大允许纹波电流 Max allowable ripple current (mA rms, +105°C, 100KHz)

WV/V Cap/μF	50			63			80			100		
	(1)	(2)	(3)	(1)	(2)	(3)	(1)	(2)	(3)	(1)	(2)	(3)
1.0	5×11	5.0	22									
2.2	5×11	2.5	42							5×11	3.5	60
3.3	5×11	2.3	47							5×11	3.5	60
4.7	5×11 6.3×12	2.0 0.85	110 80	5×11	2.0	110	5×11	2.0	110	5×11	2.5	70
6.8	5×11	1.9	88	5×11	1.0	80	5×11	1.0	80	5×11	1.9	92
10	5×11 6.3×12	1.4 0.45	124 150	5×11	1.0	80	5×11	1.0	80	6.3×12	1.5 0.8	200 100
15	5×11 6.3×12	1.4 0.45	124 150	5×11	1.8	62	5×11	1.8	62	6.3×12 8×12	1.0 1.3	126 180
22	5×11 6.3×12	1.0 0.8	80	6.3×12	0.8	100	6.3×12	0.8	100	6.3×12 8×12	0.70 1.3	180 250
33	6.3×12	0.48	230	6.3×12	0.45	240	8×12	0.55	250	8×12 8×16	0.60 0.80	250 350
47	6.3×12 8×12	0.35 0.45	380 300	6.3×9 6.3×12 6.3×15	0.65 1.1 0.55	180 135 200	8×9 8×12	0.45 0.60	250 320	8×12 8×16 10×12	0.38 0.35 0.34	280 300 325
56	6.3×12	0.35	280	8×12	0.50	260	8×12	0.55	250	8×16 8×20	0.28 0.26	380 408
68	8×12	0.23	350	8×12 8×16	0.45	280	8×12	0.45	280	10×12 8×16 8×20 10×16	0.35 0.35 0.35 0.25	300 300 400 400
82	8×12	0.23	350	8×16 10×12	0.36	335	8×12 10×12	0.15 0.17	550 450	10×20	0.17	518
100	8×12 8×16	0.17 0.13	555 500	8×16 10×12 10×16	0.3 0.3 0.33	350 350 350	10×12 10×14 10×16	0.40 0.30 0.13	500 550 580	10×16 10×20 12.5×25	0.17 0.16 0.55	555 595 500
120	8×12 8×16	0.3 0.12	730 730	8×14 8×20 10×16	0.28 0.26 0.25	408 408 400	8×20	0.26	400	10×25 12.5×16 12.5×20	0.13	765
150	8×12 10×12	0.15 0.12	700 760	8×20	0.25	400	10×16	0.25	400	10×20 12.5×20 16×16	0.15 0.20 0.11	580 895 895
180	8×20 10×12	0.091 0.12	910 900	10×16 10×20 12.5×16	0.18 0.17 0.18	518 518 527	10×14 10×20 12.5×16	0.10 0.10 0.25	1000 750 650	12.5×25	0.096	875
220	8×14 8×16 8×20 10×14 10×16	0.15 0.095 0.09 0.095 0.084	800 900 950 950 1050	10×12 10×16 10×20 10×25 8×20	0.16 0.16 0.13 0.23 0.085	595 595 700 1050 1220	10×20 12.5×20	0.17 0.18	700 900	10×30 10×40 12.5×20 12.5×25 12.5×30	0.08 0.08 0.095 0.090 0.070	1220 1010 900 1220 1450
270	10×20	0.060	1220	10×20 12.5×16 12.5×20	0.13 0.15 0.13	700 700 765	12.5×16 12.5×20	0.13 0.12	760 765	12.5×35	0.070	1140
330	10×16 10×20,25 12.5×16	0.08 0.055 0.055	1300 1440 1440	10×20 10×25 12.5×16	0.25 0.13 0.11	750 750 765	12.5×20 12.5×25	0.072 0.09	1100 1100	16×20 18×20	0.095 0.072	1300

390	10×25	0.055	1500	12.5×20	0.10	1500	12.5×16 12.5×20	0.095 0.09	750 1200	12.5×35 16×25	0.045 0.04	1660 2900
470	10×30	0.043	1690	12.5×20	0.09	780	12.5×25 16×20 16×25	0.09 0.075 0.065	1000	16×30	0.040	1900
	12.5×16	0.08	1500	12.5×20	0.09	1400			16×35	0.040	1900	
	12.5×20	0.045	1660	12.5×30	0.080	1300			18×25	0.045	1900	
	16×16	0.065	1660									
560	12.5×16	0.07	1950	12.5×20	0.09	1000	18×20	0.062	2030	18×35	0.036	2130
	12.5×20	0.07		2000								
	12.5×25	0.034		1350								
				1350								
				1350								
680	10×30	0.045	1950	12.5×25	0.028	2310	16×30	0.05	1500	16×40	0.05	1890
	12.5×30	0.030	2310	16×20	0.072	1300				18×30	0.04	
				16×25	0.072	1300				18×35	0.036	
				18×20	0.072	1300						
820	12.5×25	0.03	2300	12.5×35	0.07	1500	16×30	0.05	1500	18×40	0.032	2470
	12.5×35	0.025	2570	12.5×40	0.055	1600						
	16×20	0.035	2570	16×30	0.049	1650						
1000	12.5×20,25	0.065	2555	16×25	0.05	1900	16×30	0.05	1500			
	16×25	0.025		16×35	0.040							
1200	16×30	0.022	3010	18×35	0.036	1890						
1500	16×35	0.019	3150	18×30	0.03	2470	16×40	0.025	3600			
				18×40	0.032		18×40	0.018				
							22×30	0.03				
1800	18×30	0.021	3635	18×30	0.03	2470						
				18×40	0.032							
2200	18×35	0.017	3680	18×40	0.038	3860						
2700	18×40	0.014	3800									

(1) 外形尺寸 Case Size D×L(mm)

(2) 100KHz 阻抗值 Impedance at 100KHz +20°C (Ω)

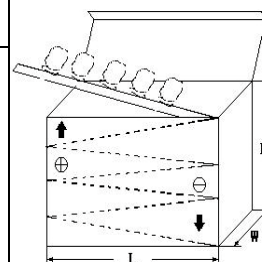
(3) 最大允许纹波电流 Max allowable ripple current (mA rms, +105°C, 100KHz)

◆包装

Packaging

* 编带产品包装规范与数量 Taped packaging quantity

直径 ΦD(mm)	数量(只) Qty. (Pcs)	L(电容高度)≤22mm	L(电容高度)=25±2mm
		L×W×H(mm)	L×W×H(mm)
Φ5	2000	328×235×50	328×235×57
Φ6.3	1500		
Φ8	1000		
Φ10	600		
Φ12.5	400		
Φ16	250		
Φ18	200		



*** 散装品包装数量 Bulk packaging quantity**

直径 ΦD(mm) Diameter	高度 L(mm) Length	数量 (只/袋) Quantity (pcs/bag)	袋/盒 bag/box	内箱/外箱 Inner box/outer box	(只/箱) psc/box
Φ4	7-8	1000	15	4	60000
Φ5	5-7	1000	12	4	48000
Φ5	11	1000	10	4	40000
Φ6.3	5-7	1000	10	4	40000
Φ6.3	8-15	1000	8	4	32000
Φ6.3	15-20	1000	6	4	24000
Φ8	5-12	500	8	4	16000
Φ8	14-16	500	8	4	16000
Φ8	20	500	6	4	12000
Φ10	9-13	500	6	4	12000
Φ10	14-16	250	8	4	8000
Φ10	17-20	250	8	4	8000
Φ10	25-30	200	8	4	6400
Φ10	31-35	200	6	4	4800
Φ12-Φ13	16-28	200	6	4	4800
Φ12-Φ13	30-40	100	8	4	3200
Φ12-Φ13	45-55	100	6	4	2400
Φ16	15-20	100	8	4	3200
Φ16	21-30	100	6	4	2400
Φ16	31-40	50	10	4	2000
Φ18	15-20	100	6	2	1200
Φ18	25-30	50	8	2	800
Φ18	35-40	50	6	2	600
Φ18	41-50	25	10	2	500
Φ20	25-40	50	10	2	1000
Φ22	25-35	50	5	2	500
Φ22	≥40	25	10	2	500

单击下面可查看定价，库存，交付和生命周期等信息

[>>FH\(风华高科\)](#)