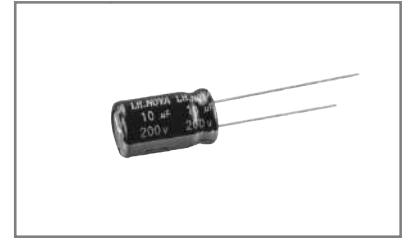


RT 系列铝电解电容器
RT Series Aluminum Electrolytic Capacitor

◆特征
Feature

- * 寿命: 105°C 2000~3000 小时
Load life: 105°C 2000~3000 hours.
- * 宽温度特性
Wide operating temperature range.
- * 符合 RoHS
Compliant to the RoHS Directive.

◆应用
Application

- * 适用于开关电源、通信设备及其它各种电子产品
Ideally suited for switching power supplies, telecommunication and other electronic products.

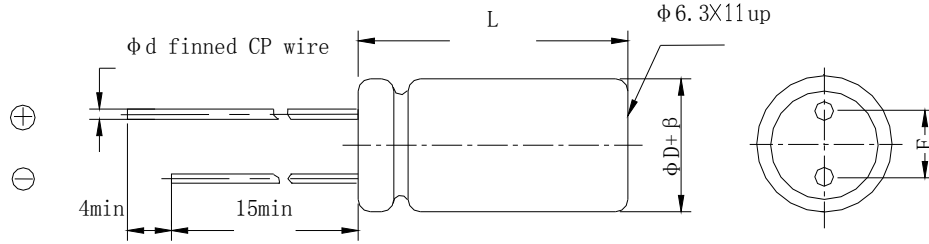
◆型号表示法
Part Number

8	2	2	0	L	F	M	A	A	1	2	R	T	N	0	1	1	0
①	②	③	④	⑤	⑥	⑦	⑧	⑨	⑩								

代码 Code	产品类别 Type	代码 Code	电压 Voltage	代码 Code	尺寸 Dimensions ΦDxL(mm)	代码 Code	商标 Trademark	代码 Code	内码 Internal Code
8	成品 Product	LO	4	0511	Φ5x11	N	LH.NOVA	11	105°C普通品 105°C regular
		LA	6.3	AA12	Φ6.3x12			1E	105°C普通品 PET 胶管 105°C regular & PET Sleeve
		LB	10	0812	Φ8x12				
		LC	16	1020	Φ10x20				
		LD	25	AB20	Φ12.5x20				
		LE	35						
		LF	50						
		LG	63						
		MA	100						
		VA	400						

代码 Code	标称容量 Nominal Capacitance	代码 Code	误差 Tolerance	代码 Code	型号 Series	代码 Code	胶管颜色 Sleeve Color
1R0	1uF	K	±10%	RT	CD82	0	无胶管 No label
2R2	2.2uF	V	± ²⁰ / ₁₀ %				
221	220uF	M	±20%				

代码 Code	产品脚型 Lead Forming Type
0	散装品 Bulk
P	直脚方式编带品 original type(vertical) tape

◆产品结构
Product Structure


β (mm)	± 0.5			± 1.0					
ΦD (mm)	5	6.3	8	10	12.5	16	18	22	
$F \pm 0.5$ (mm)	2.	2.5	3.5	5.0		7.5		10.0	
$\Phi d \pm 0.1$ (mm)	0.5		0.6			0.8			
L(mm)	11,12		12,16	12,16,	16,20,25	16,20,25,30,35	20,25,30,35,40	25,30,35,40	
	$L \pm 2.0$								

◆主要特性表
Main specifications

		主要特性 Performance Characteristics								
额定工作电压范围 Rated Voltage Range		6.3~100V.DC	160~500V.DC							
使用温度范围 Operating Temperature Range		-40°C~+105°C	-40°C~+105°C							
标称静电容量范围 Nominal Capacitance Range		0.47~22000 μF	1~220 μF							
静电容量允许偏差 Capacitance Tolerance		$\pm 20\%$ (M, +25°C, 120Hz)								
漏电流 Leakage Current (25°C)	额定工作电压(V) Rated working voltage	6.3~100	160~500							
	漏电流 Leakage current	2分钟后 $I \leq 0.01CV$ 或 $3(\mu A)$, 取最大值 After 2 min. $I \leq 0.01CV$ or $3(\mu A)$, Whichever is greater.	2分钟后 $I \leq 0.03CV + 25(\mu A)$ After 2 min. $I \leq 0.03CV + 25(\mu A)$							
C: 标称静电容量 (μF) Nominal Capacitance in μF V: 额定工作电压 (V) Rated working voltage in V										
损耗角正切 DF Dissipation Factor	额定工作电压(V) Rated working voltage	6.3	10	16	25	35	50	63	100	160~500
	DF(MAX) (25°C, 120Hz)	0.26	0.22	0.18	0.16	0.14	0.12	0.10	0.08	0.15
当容量值大于 1000 μF 时, 每增加 1000 μF , DF 值加 0.02 For capacitance of more than 1000 μF , add 0.02 for every increase of 1000 μF .										

浪涌电压 Surge Voltage	额定工作电压(V) Rated working voltage	6.3	10	16	25	35	50	63	100	160	200	250	350	400	450	500		
	浪涌电压(V) Surge voltage	8	13	20	32	44	63	79	125	200	250	300	400	450	500	550		
温度特性 Temperature Stability	额定工作电压(V) Rated working voltage	6.3	10	16	25	35	50	63	100	160~250	350~450	500						
	阻抗比(120Hz) Impedance Ratio	z-25°C	4	3	2	2	2	2	2	2	3	4	6					
		/z+25°C																
		z-40°C	8	6	4	4	3	3	3	3	--	--	--					
	/z+25°C																	
高温负荷特性 Load life	<p>在+105°C 环境中施加额定工作电压和最大允许纹波电流 2000~3000 小时后,电容器的性能符合下面要求:</p> <p>After application of rated working voltage with max permissible ripple current specified at +105°C for 2000 ~3000hours, capacitors meet the characteristics requirements measured at +20°C listed at below:</p> <p>1、电容量变化率:±20%初始测量值以内 Capacitance change : ±20% initial measured value</p> <p>2、漏电流: ≤初始规定值 Leakage current: ≤initial specified value</p> <p>3、损耗角正切值≤200%倍初始规定值 Dissipation factor: ≤200% initial specified value</p> <table border="1" data-bbox="1027 976 1295 1146"> <tr> <td>外径 Case Dia</td> <td>时间 (hrs) Life Time</td> </tr> <tr> <td>φD≤8</td> <td>2000</td> </tr> <tr> <td>φD≥10</td> <td>3000</td> </tr> </table>												外径 Case Dia	时间 (hrs) Life Time	φD≤8	2000	φD≥10	3000
外径 Case Dia	时间 (hrs) Life Time																	
φD≤8	2000																	
φD≥10	3000																	
高温贮存特性 Shelf life	<p>在+105°C环境无负荷放置 1000 小时后, 根据 JIS-C-5101-4, 加额定电压 30min.,常温放置 24~48 小时后测试, 电容器的性能符合下面要求:</p> <p>After leaving capacitors under no load at +105°C for 1000 hours, According to JIS-C-5101-4, apply the rated DC voltage for 30 minutes and store the capacitors under room temperature for 24-48 hours. The capacitors meet the characteristics listed as below:</p> <p>1、电容量变化率:±20%初始测量值以内 Capacitance change : ±20% initial measured value</p> <p>2、漏电流: ≤初始规定值 Leakage current: ≤initial specified value</p> <p>3、损耗角正切值≤200%倍初始规定值 Dissipation factor: ≤200% initial specified value</p>																	

◆尺寸表、允许纹波、电流纹波电流频率因子

Dimensions and ripple current and frequency coefficient

纹波电流频率因子

Ripple current frequency coefficient

	Freq (Hz)	50 (60)	100 (120)	1K	10K	≥100K
WV(V)						
6.3~100		0.20	0.40	0.70	0.80	1.00
160~500		0.25	0.50	0.80	0.90	1.00

尺寸表与允许纹波电流
Dimensions and ripple current

WV/V Cap/ μ F	6.3		10		16		25		35		50		63		100	
	(1)	(2)	(1)	(2)	(1)	(2)	(1)	(2)	(1)	(2)	(1)	(2)	(1)	(2)	(1)	(2)
0.68											5×11	15			5×11	16
1											5×11	18	5×11	20	5×11	23
1.5											5×11	23			5×11	25
2.2											5×11	28	5×11	30	5×11	33
3.3											5×11	38	5×11	40	5×11	44
4.7							5×11	36	5×11	41	5×11	45	5×11	51	5×11	55
6.8							5×11	60	5×11	47	5×11	58	5×11	68	6.3×12	70
10					5×11	52	5×11	60	5×11	66	5×11	76	5×11	83	6.3×12	98
15					5×11	60	5×11	70	5×11	77	5×11	78	6.3×12	90	8×12	110
22	5×11	51	5×11	68	5×11	82	5×11	87	5×11	98	6.3×12	110	6.3×12	130	8×12	170
33	5×11	83	5×11	98	5×11	98	5×11	105	6.3×12	130	6.3×12	160	6.3×12	165	10×12	240
47	5×11	98	5×11	105	5×11	120	6.3×12	120	6.3×12	170	6.3×12	185	8×12	230	10×12	310
68	5×11	110	5×11	120	6.3×12	150	6.3×12	160	6.3×12	190	8×12	230	8×12	250	10×16	440
100	5×11	150	6.3×12	160	6.3×12	190	6.3×12	210	8×12	280	8×12	310	10×12	380	10×20	580
150	6.3×12	180	6.3×12	200	6.3×12	250	8×12	270	8×12	440	10×12	420	10×16	480	12.5×25	680
220	6.3×12	240	6.3×12	260	6.3×11 8×12	250 330	8×12	360	10×12	480	10×16	600	10×20	700	12.5×25	860
330	6.3×12	310	8×12	380	8×12	400	10×12	530	10×16	650	10×20	800	12.5×20	980	16×25	1080
470	8×12	420	8×12	440	10×12	590	10×16	700	10×20	870	12.5×20	1100	12.5×20 12.5×25	1200	16×30	1300
680	8×12	520	10×12	620	10×16	740	10×20	950	12.5×20	980	12.5×25	1220	16×25	1380	18×30	1680
1000	10×12	690	10×16	800	10×20	1050	12.5×20	1280	12.5×25	1500	16×25	1650	16×30	1800	18×40	1980
1500	10×16	894	10×20	1050	12.5×20	1210	12.5×25	1400	16×25	1600	16×30	1850	18×30	2300		
2200	10×20	1380	12.5×20	1500	12.5×25	1700	16×25	1840	16×30	2200	16×35 18×30	2230	18×40	2700		
3300	12.5×20	1650	12.5×25	1820	16×25	1950	16×30	2200	18×30	2500	18×40	2710				
4700	12.5×25	1980	16×25	2100	16×30	2350	18×30	2400	18×40	3100						
6800	16×25	2220	16×30	2400	18×30	2600										
10000	16×30	2730	18×30	2920	18×35	3200										

(1) 外形尺寸 Case Size D×L(mm)

(2) 最大允许纹波电流 Max allowable ripple current (mA rms +105°C,120Hz)

WV/V Cap/μF	160		200		250		350		400		450		500	
	(1)	(2)	(1)	(2)	(1)	(2)	(1)	(2)	(1)	(2)	(1)	(2)	(1)	(2)
1							8×12	70	8×12	80	8×12	80	8×12	80
1.8							8×12	75	10×12	85	10×12	100	10×12	100
2.2							8×12	80	10×12	90	10×12	110	10×12	110
3.3							10×12	100	10×16	110	10×16	150	10×16	150
4.7	8×12	70	8×12	72	10×12	100	10×16	150	10×16	150	10×20	180	10×20	180
6.8	8×12	80	8×12	83	10×16	110	10×16	180	10×20	180	10×20	180	10×20	180
10	10×16	130	10×16	250	10×16	180	10×20	250	12.5×20	250	12.5×20	280	12.5×20	280
15	10×16	150	10×20	250	10×16	280	12.5×20	280	12.5×20	280	12.5×25	330	12.5×25	350
22	10×20	200	10×20	250	10×20	300	12.5×20	300	12.5×25	310	16×25	330	16×25	350
33	10×20	250	12.5×20	300	12.5×20	350	12.5×25	330	16×25	350	16×30	380	16×30	380
47	12.5×20	300	12.5×20	300	12.5×25	380	16×25	350	16×30	380	18×30	430	18×30	430
68	12.5×25	380	12.5×25	380	16×25	430	16×25	390	16×30	400	18×30	440	18×25 18×40	450 550
100	16×25	660	16×25	600	16×30	650	18×30	460	18×30	460	18×40	510		
120	16×25	680	16×25	680	16×30	660	18×35	500	18×35	500				
220	16×30	720	18×30	720	18×35	750								

(1) 外形尺寸 Case Size D×L(mm)

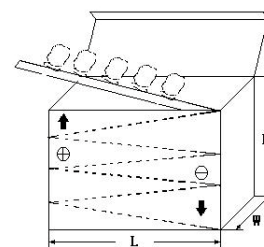
(2) 最大允许纹波电流 Max allowable ripple current (mA rms +105°C,120Hz)

◆包装

Packaging

* 编带产品包装规范与数量 Taped packaging quantity

直径 ΦD(mm)	数量(只) Qty. (Pcs)	L(电容高度)≤22mm	L(电容高度)=25±2mm
		L×W×H(mm)	L×W×H(mm)
Φ5	2000	328×235×50	328×235×57
Φ6.3	1500		
Φ8	1000		
Φ10	600		
Φ12.5	400		
Φ16	250		
Φ18	200		



* 散装品包装数量 Bulk packaging quantity

直径 ΦD(mm) Diameter	高度 L(mm) Length	数量 (只/袋) Quantity (pcs/bag)	袋/盒 bag/box	内箱/外箱 Inner box/outer box	(只/箱) psc/box
Φ4	7-8	1000	15	4	60000
Φ5	5-7	1000	12	4	48000
Φ5	11	1000	10	4	40000
Φ6.3	5-7	1000	10	4	40000
Φ6.3	8-15	1000	8	4	32000
Φ6.3	15-20	1000	6	4	24000
Φ8	5-12	500	8	4	16000
Φ8	14-16	500	8	4	16000
Φ8	20	500	6	4	12000
Φ10	9-13	500	6	4	12000
Φ10	14-16	250	8	4	8000
Φ10	17-20	250	8	4	8000
Φ10	25-30	200	8	4	6400

直径 Φ D(mm) Diameter	高度 L(mm) Length	数量 (只/袋) Quantity (pcs/bag)	袋/盒 bag/box	内箱/外箱 Inner box/outer box	(只/箱) psc/box
Φ 10	31-35	200	6	4	4800
Φ 12- Φ 13	16-28	200	6	4	4800
Φ 12- Φ 13	30-40	100	8	4	3200
Φ 12- Φ 13	45-55	100	6	4	2400
Φ 16	15-20	100	8	4	3200
Φ 16	21-30	100	6	4	2400
Φ 16	31-40	50	10	4	2000
Φ 18	15-20	100	6	2	1200
Φ 18	25-30	50	8	2	800
Φ 18	35-40	50	6	2	600
Φ 18	41-50	25	10	2	500
Φ 20	25-40	50	10	2	1000
Φ 22	25-35	50	5	2	500
Φ 22	\geq 40	25	10	2	500

单击下面可查看定价，库存，交付和生命周期等信息

[>>FH\(风华高科\)](#)