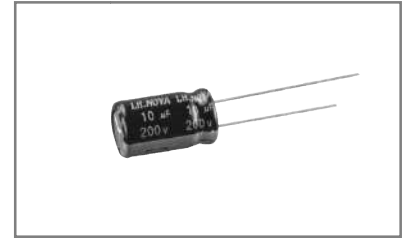


■RX 系列铝电解电容器
RX Series Aluminum Electrolytic Capacitor

◆特征
Feature

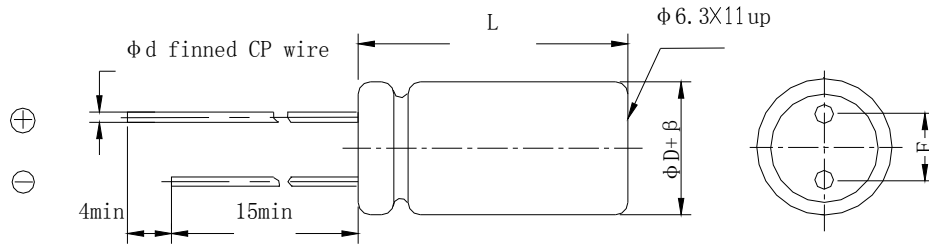
- * 寿命: 105°C 2000 小时
Load life: 105°C 2000 hours.
- * 宽温度特性
Wide operating temperature range.
- * 符合 RoHS
Compliant to the RoHS Directive.

◆应用
Application

- * 适用于开关电源、通信设备及其它各种电子产品
Ideally suited for switching power supplies, telecommunication and other electronic products.

◆型号表示法
Part Number

8	2	2	0	L	F	M	A	A	1	2	R	X	N	0	1	1	0			
①	②	③		④		⑤		⑥		⑦		⑧		⑨		⑩				
代码 Code	产品类别 Type	代码 Code	电压 Voltage	代码 Code	尺寸 Dimensions ΦDxL(mm)	代码 Code	商标 Trademark	代码 Code	内码 Internal Code	代码 Code		产品脚型 Lead Forming Type	代码 Code	标称容量 Nominal Capacitance	代码 Code	误差 Tolerance	代码 Code	型号 Series	代码 Code	胶管颜色 Sleeve Color
8	成品 Product	LO	4	0511	Φ5x11	N	LH.NOVA	11	105°C普通品 105°C regular	0		散装品 Bulk	1R0	1uF	K	±10%	RX	CD81	0	无胶管 No label
		LA	6.3	AA12	Φ6.3x12			1E	105°C普通品 PET 胶管 105°C regular & PET Sleeve	P		直脚方式编带品 original type(vertical) tape	2R2	2.2uF	V	± ²⁰ ₁₀ %				
		LB	10	0812	Φ8x12								221	220uF	M	±20%				
		LC	16	1020	Φ10x20															
		LD	25	AB20	Φ12.5x20															
		LE	35																	
		LF	50																	
		LG	63																	
		MA	100																	

◆产品结构
Product Structure


β (mm)	± 0.5			± 1.0					
ΦD (mm)	5	6.3	8	10	12.5	16	18	22	
$F \pm 0.5$ (mm)	2.	2.5	3.5	5.0		7.5		10.0	
$\Phi d \pm 0.1$ (mm)	0.5		0.6			0.8			
L(mm)	11,12	12,16	12,16,	16,20,25	16,20,25,30,35	20,25,30,35,40	25,30,35,40		
	$L \pm 2.0$								

◆主要特性表
Main specifications

项目 Item	主要特性 Performance Characteristics														
额定工作电压范围 Rated Voltage Range	6.3~100V.DC	160~450V.DC													
使用温度范围 Operating Temperature Range	-40°C~+105°C	-40°C~+105°C													
标称静电容量范围 Nominal Capacitance Range	0.1~22000 μ F	0.47~220 μ F													
静电容量允许偏差 Capacitance Tolerance	$\pm 20\%$ (M, +25°C, 120Hz)														
漏电流 Leakage Current (25°C)	额定工作电压(V) Rated working voltage	6.3~100	160~450												
	漏电流 Leakage current	2 分钟后 $I \leq 0.01CV$ 或 $3(\mu A)$, 取最大值 After 2 min. $I \leq 0.01CV$ or $3(\mu A)$, Whichever is greater.													
C: 标称静电容量 (μ F) Nominal Capacitance in μ F															
V: 额定工作电压 (V) Rated working voltage in V															
损耗角正切 DF Dissipation Factor	额定工作电压(V) Rated working voltage	6.3	10	16	25	35	50	63	100	160~450					
	DF(MAX) (25°C, 120Hz)	0.26	0.22	0.18	0.16	0.14	0.12	0.10	0.08	0.15					
当容量值大于 1000 μ F 时, 每增加 1000 μ F, DF 值加 0.02 For capacitance of more than 1000 μ F, add 0.02 for every increase of 1000 μ F.															
浪涌电压 Surge Voltage	额定工作电压(V) Rated working voltage	6.3	10	16	25	35	50	63	100	160	200	250	350	400	450
	浪涌电压(V) Surge voltage	8	13	20	32	44	63	79	125	200	250	300	400	450	500

温度特性 Temperature Stability	额定工作电压(V) Rated working voltage	6.3	10	16	25	35	50	63	100	160~250	350~450
	阻抗比(120Hz) z-25°C/z+25°C	4	3	2	2	2	2	2	2	3	6
	Impedance Ratio z-40°C/z+25°C	8	6	4	4	3	3	3	3	--	--
高温负荷特性 Load life	在+105°C 环境中施加额定工作电压和最大允许纹波电流 2000 小时后,电容器的性能符合下面要求: After application of rated working voltage with max permissible ripple current specified at +105 °C for 2000 hours, capacitors meet the characteristics requirements measured at +20°C listed at below: 1、 电容量变化率:±20%初始测量值以内 Capacitance change : ±20% initial measured value 2、 漏电流: ≤初始规定值 Leakage current: ≤initial specified value 3、 损耗角正切值≤200%倍初始规定值 Dissipation factor: ≤200% initial specified value										
高温贮存特性 Shelf life	在+105°C环境无负荷放置 1000 小时后, 根据 JIS-C-5101-4, 加额定电压 30min,,常温放置 24~48 小时后测试, 电容器的性能符合下面要求: After leaving capacitors under no load at +105°C for 1000 hours, According to JIS-C-5101-4, apply the rated DC voltage for 30 minutes and store the capacitors under room temperature for 24-48 hours. The capacitors meet the characteristics listed as below: 1、 电容量变化率:±20%初始测量值以内 Capacitance change : ±20% initial measured value 2、 漏电流: ≤初始规定值 Leakage current: ≤initial specified value 3、 损耗角正切值≤200%倍初始规定值 Dissipation factor: ≤200% initial specified value										

外径 Case Dia	时间 (hrs) Life Time
φD≤8	1000
φD≥10	2000

◆尺寸表、允许纹波、电流纹波电流频率因子

Dimensions and ripple current and frequency coefficient

纹波电流频率因子

Ripple current frequency coefficient

Freq (Hz) C.V(μF.V)	50 (60)	100 (120)	1K	≥10K
0.1~1.5	0.50	1.00	1.30	1.50
2.2~6.8	0.65	1.00	1.30	1.50
10~68	0.80	1.00	1.30	1.50
100~1500	0.80	1.00	1.15	1.20
2200~3300	0.80	1.00	1.10	1.15

尺寸表与允许纹波电流

Dimensions and ripple current

WV/V Cap/μF	6.3		10		16		25		35		50		63		100	
	(1)	(2)	(1)	(2)	(1)	(2)	(1)	(2)	(1)	(2)	(1)	(2)	(1)	(2)	(1)	(2)
0.68											5×11	10	5×11	10	5×11	11
1											5×11	13	5×11	17	5×11	15
1.5											5×11	16	5×11	17	5×11	17
2.2											5×11	20	5×11	27	5×11	21
3.3											5×11	25	5×11	28	5×11	29
4.7											5×11	32	5×11	32	5×11	32
6.8											5×11	38	5×11	40	5×11	46
10					5×11	17	5×11	21	5×11	38	5×11	47	5×11	48	6.3×12	54
15					5×11	25	5×11	31	5×11	38	5×11	52	5×11	51	6.3×12	75
22					5×11	37	5×11	46	5×11	64	6.3×11 8×12	70 75	6.3×12	76	8×12	93
33					5×11	56	5×11	69	5×11	77	5×11 6.3×12	87 92	6.3×12	100	8×12 10×12	130
47	5×11	84	5×11	84	5×11	80	5×11	84	5×11 6.3×12	94 94	6.3×12 8×12	115 115	6.3×12 8×12	130 130	10×12 10×16	165
68	5×11	80	5×11	81	5×11	82	5×11	94	6.3×12	100	8×12	153	8×12	146	10×12 10×20	205 220
100	5×11	96	5×11	105	5×11 6.3×12	100 130	5×11 6.3×12	120 140	6.3×12 8×12	150 150	8×12	190	8×12 10×12	195 215	10×16 10×20	265
150	5×11	103	6.3×12	117	6.3×12	169	8×12	160	8×12	185	10×12	276	10×16	230	12.5×20	380
220	5×11 6.3×12	160 160	5×11 6.3×12	150 175	6.3×12 8×12	220 220	6.3×12 8×12	240 240	8×12 10×12	275 275	10×12 10×16	305 305	10×16 10×20	340 340	12.5×25	440
330	6.3×12	210	6.3×12	235	8×12	270	8×12 10×12	310 315	10×12 10×16	350 350	10×16 10×20	380 380	10×20 12.5×20	540 540	12.5×25 16×30	540 540
470	6.3×12 8×12	275 275	6.3×12 8×12	250 295	8×12 10×12	375 375	8×12 10×16	315 385	10×16 10×20	450 480	10×20 10×25	535 535	12.5×20 12.5×25	640 640	16×25 16×30	880 880
680	8×12	285	8×12 10×12	350 415	10×12 10×16	429 450	8×16 10×20	430 460	10×16 12.5×20	530 560	12.5×25	646	16×25	630	18×35	830
1000	8×12 10×12	315 460	8×12 10×16	400 470	10×12 10×20	550 640	10×20 12.5×20	680 740	10×25 12.5×20	750 830	12.5×25 16×25	950 950	16×25 16×30	930 930	18×35 18×40	985 985
1500	10×16	490	10×20	560	12.5×20	660	12.5×25	750	12.5×25	1250	16×25	1080	18×30	1120		
2200	10×16 10×20	710 775	10×20	860	12.5×20	1050	12.5×20 16×25	1200 1230	16×25	1270	16×30 16×35	1480 1480	18×35 18×40	1650 1650		
3300	10×20	985	12.5×20	1100	12.5×25	1300	16×25	1520	16×35	1610	18×35 18×40	1780 1780				
4700	12.5×20	1150	12.5×25	1350	16×25 16×30	1490 1650	12.5×42 18×25	1800 1850	18×35	1920						
6800	12.5×25	1480	16×25	1700	16×30	1900	18×25 18×35	1910 2050								
10000	16×25	1700	16×35	1950	18×35	2070										
15000	16×35	2090	18×35	2180												
22000	18×40	2350														

WV/V Cap/μF	160		200		250		350		400		450	
	(1)	(2)	(1)	(2)	(1)	(2)	(1)	(2)	(1)	(2)	(1)	(2)
1	6.3×12	9	6.3×12	10	6.3×12	13	6.3×12	14	8×12	15	8×12	15
1.5	6.3×12	11	6.3×12	15	6.3×12	17	6.3×12	19	8×12	23	8×12	20
2.2	6.3×12	18	6.3×12	17	6.3×12	23	8×12	25	8×12 10×12	29 37	10×12	25
3.3	6.3×12	23	6.3×12 8×12	26 37	8×12	35	8×12 10×12	40 46	10×12	40	10×12 10×16	33 37
4.7	8×12	43	8×12	40	8×12	40	10×12 10×16	50 52	10×16	52	10×16 10×20	42 47
6.8	8×12	51	10×12	58	10×12	51	10×16	55	10×20	58	10×20	51
10	8×12 10×12	77 81	10×12 10×16	70 75	10×12 10×16	75 85	10×20	80	10×20 12.5×20	85 88	10×12 12.5×20	60 67
15	10×16	85	10×20	85	10×20	91	12.5×20	93	12.5×20	91	12.5×25	94
22	10×16	125	10×20	125	10×20 12.5×20	130 140	12.5×20 12.5×25	135 150	12.5×25	140	12.5×25 16×25	115 135
33	10×20 12.5×20	170 180	10×20 12.5×20	140 165	12.5×20	170	16×25	195	12.5×16 16×25	130 200	16×25,30	155
47	12.5×20	210	12.5×20	210	12.5×25	220	16×25 16×30	230 240	12.5×30 16×30	250	16×35 18×30	185 215
68	12.5×25	200	12.5×25	230	16×25	250	18×30	260	18×30	270	18×30	280
100	12.5×25 16×25	320 340	16×25	335	16×30	360	18×30 18×35 18×40	365 375 385	16×30 18×40	400 380	16×30 18×40	400 380
150	16×30	370	18×25	410	18×30 18×35	500 600	18×40	550	18×40	550	18×35 18×45	380 550
180	16×30	370	18×25	410	18×30 18×35	500 600	18×40	550	18×40	550	18×45	420
220	16×35 18×30	580 600	16×35 18×30	580 600	18×40	610	18×40	680	18×45 22×40	1000 700		
330	18×35	600	18×305	630	22×40	860						
680	22×40	870	22×45	970								

(1) 外形尺寸 Case Size D×L(mm)

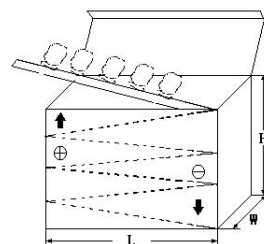
(2) 最大允许纹波电流 Max allowable ripple current (mA rms +105°C,120Hz)

◆包装

Packaging

* 编带产品包装规范与数量 Taped packaging quantity

直径 ΦD(mm)	数量 (只) Qty. (Pcs)	L(电容高度)≤22mm		L(电容高度)=25±2mm	
		L×W×H(mm)		L×W×H(mm)	
Φ5	2000	328×235×50		328×235×57	
Φ6.3	1500				
Φ8	1000				
Φ10	600				
Φ12.5	400				
Φ16	250				
Φ18	200				



* 散装品包装数量 Bulk packaging quantity

直径 ΦD(mm) Diameter	高度 L(mm) Length	数量 (只/袋) Quantity (pcs/bag)	袋/盒 bag/box	内箱/外箱 Inner box/outer box	(只/箱) psc/box
Φ4	7-8	1000	15	4	60000
Φ5	5-7	1000	12	4	48000
Φ5	11	1000	10	4	40000
Φ6.3	5-7	1000	10	4	40000
Φ6.3	8-15	1000	8	4	32000
Φ6.3	15-20	1000	6	4	24000
Φ8	5-12	500	8	4	16000
Φ8	14-16	500	8	4	16000
Φ8	20	500	6	4	12000
Φ10	9-13	500	6	4	12000
Φ10	14-16	250	8	4	8000
Φ10	17-20	250	8	4	8000
Φ10	25-30	200	8	4	6400
Φ10	31-35	200	6	4	4800
Φ12-Φ13	16-28	200	6	4	4800
Φ12-Φ13	30-40	100	8	4	3200
Φ12-Φ13	45-55	100	6	4	2400
Φ16	15-20	100	8	4	3200
Φ16	21-30	100	6	4	2400
Φ16	31-40	50	10	4	2000
Φ18	15-20	100	6	2	1200
Φ18	25-30	50	8	2	800
Φ18	35-40	50	6	2	600
Φ18	41-50	25	10	2	500
Φ20	25-40	50	10	2	1000
Φ22	25-35	50	5	2	500
Φ22	≥40	25	10	2	500

单击下面可查看定价，库存，交付和生命周期等信息

[>>FH\(风华高科\)](#)