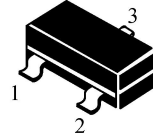


2SC1623

SOT-23

- 1. BASE
- 2. EMITTER
- 3. COLLECTOR



■ MAXIMUM RATINGS 最大額定值

Characteristic 特性參數	Symbol 符號	Rating 額定值	Unit 單位
Collector-Emitter Voltage 集電極-發射極電壓	V_{CEO}	50	Vdc
Collector-Base Voltage 集電極-基極電壓	V_{CBO}	60	Vdc
Emitter-Base Voltage 發射極-基極電壓	V_{EBO}	5.0	Vdc
Collector Current—Continuous 集電極電流-連續	I_C	100	mAdc

■ THERMAL CHARACTERISTICS 熱特性

Characteristic 特性參數	Symbol 符號	Max 最大值	Unit 單位
Total Device Dissipation 總耗散功率 FR-5 Board(1) $T_A=25^\circ\text{C}$ 環境溫度為 25°C Derate above 25°C 超過 25°C 遞減	P_D	225	mW
Total Device Dissipation 總耗散功率 Alumina Substrate 氧化鋁襯底,(2) $T_A=25^\circ\text{C}$ Derate above 25°C 超過 25°C 遞減	P_D	300	mW
Thermal Resistance Junction to Ambient 熱阻	$R_{\theta JA}$	417	$^\circ\text{C}/\text{W}$
Junction and Storage Temperature 結溫和儲存溫度	T_J, T_{stg}	-55to+150 $^\circ\text{C}$	

■ DEVICE MARKING 打標

2SC1623=L4-L7

H_{FE} :90-180=L4; 135-270=L5; 200-400=L6; 300-600=L7

2SC1623

■ ELECTRICAL CHARACTERISTICS 電特性

($T_A=25^{\circ}\text{C}$ unless otherwise noted 如無特殊說明，溫度為 25°C)

Characteristic 特性參數	Symbol 符號	Min 最小值	Type 典型值	Max 最大值	Unit 單位
------------------------	--------------	------------	-------------	------------	------------

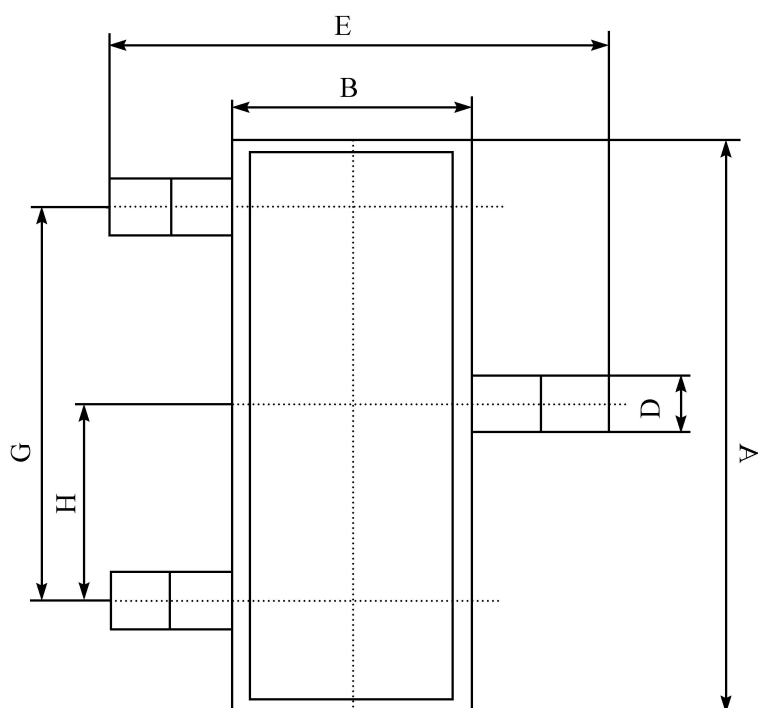
■ OFF CHARACTERISTICS 截止電特性

Emitter Cutoff Current 發射極截止電流($V_{EB}=5.0\text{v}, I_C=0$)	I_{EBO}	—	—	0.1	μA
Collector Cutoff Current 集電極截止電流($V_{CB}=60\text{v}, I_E=0$)	I_{CBO}	—	—	0.1	μA
Collector Saturation Voltage 集電極飽和壓降($I_C=100\text{mA}, I_B=10\text{mA}$)	$V_{CE(sat)}$	—	0.15	0.3	Vdc
Base to Emitter Voltage 基極-發射極電壓($V_{CE}=6.0\text{v}, I_C=1.0\text{mA}$)	V_{BE}	0.55	0.62	0.65	Vdc
DC Current Gain 直流電流增益 ($V_{CE}=6.0\text{v}, I_C=1.0\text{mA}$)	H_{FE}	90	200	600	
Gain Bandwidth Product 增益帶寬乘積($V_{CE}=6.0\text{v}, I_C=1.0\text{mA}$)	f_T	—	250	—	MHz
Output Capacitance 輸出電容($V_{CB}=6\text{v}, I_E=0, f=1.0\text{MHz}$)	C_{ob}	—	3.0	—	pF

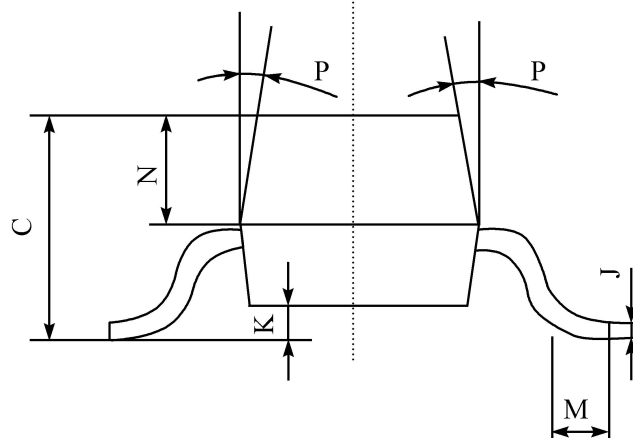
1. FR-5=1.0×0.75×0.062in.
2. Alumina=0.4×0.3×0.024in.99.5%alumina.

2SC1623

■ DIMENSION 外形封装尺寸



序號	數值及公差
A	2.90 ± 0.10
B	1.30 ± 0.10
C	1.00 ± 0.10
D	0.40 ± 0.10
E	2.40 ± 0.20
G	1.90 ± 0.10
H	0.95 ± 0.05
J	0.13 ± 0.05
K	$0.00 - 0.10$
M	≥ 0.2
N	0.60 ± 0.10
P	$7 \pm 2^\circ$



单击下面可查看定价，库存，交付和生命周期等信息

[>>FOSAN\(富信\)](#)