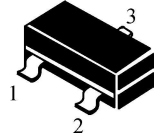


S9015

SOT-23

- 1. BASE
- 2. EMITTER
- 3. COLLECTOR



### ■ FEATURES 特點

Excellent  $H_{FE}$  Linearity  $H_{FE}$  線性特性極好:  $h_{FE}(-0.1mA)/h_{FE}(-2mA)=0.95(Typ.)$

Low Noise 低雜訊:  $NF=1dB(Typ.), 10db(Max.)$ .

Complementary to S9014 与 S9014 互补

### ■ MAXIMUM RATINGS ( $T_a=25^{\circ}C$ ) 最大額定值

CHARACTERISTIC 特性參數	Symbol 符號	Rating 額定值	Unit 單位
Collector-Base Voltage 集電極-基極電壓	$V_{CBO}$	-50	Vdc
Collector-Emitter Voltage 集電極-發射極電壓	$V_{CEO}$	-45	Vdc
Emitter-Base Voltage 發射極-基極電壓	$V_{EBO}$	-5.0	Vdc
Collector Current-Continuous 集電極電流-連續	$I_c$	-150	mAdc
Base Current 基極電流	$I_B$	-30	mAdc
Collector Power Dissipation 集電極耗散功率	$P_C$	225	mW
Junction Temperature 結溫	$T_j$	150	$^{\circ}C$
Storage Temperature Range 儲存溫度	$T_{stg}$	-55~150	$^{\circ}C$

### ■ DEVICE MARKING 打標

S9015=M6

S9015

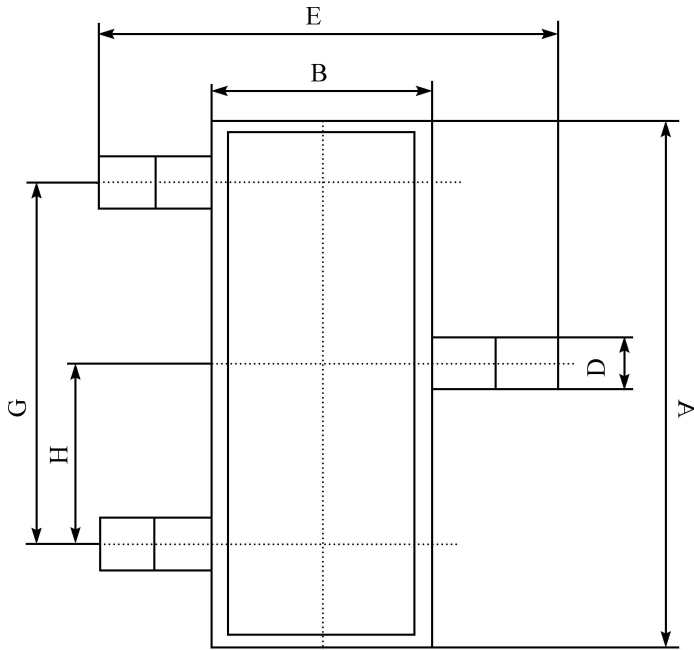
## ■ ELECTRICAL CHARACTERISTICS 電特性

( $T_A=25^{\circ}\text{C}$  unless otherwise noted 如無特殊說明, 溫度為  $25^{\circ}\text{C}$ )

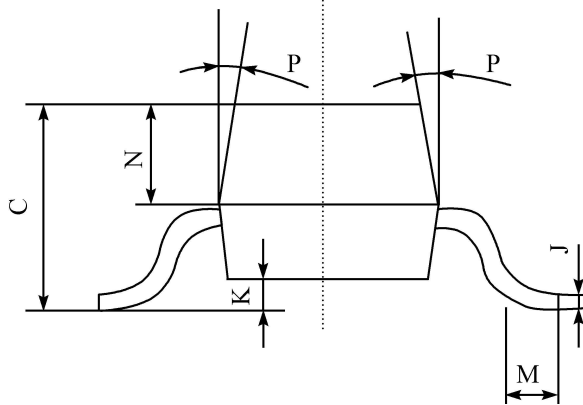
Characteristic 特性參數	Symbol 符號	Test Condition 測試條件	Min 最小值	Typ 典型值	Max 最大值	Unit 單位
Collector Cutoff Current 集電極截止電流	$I_{CBO}$	$V_{CB}=-50\text{V}, I_E=0$	—	—	-0.1	$\mu\text{A}$
Emitter Cutoff Current 發射極截止電流	$I_{EBO}$	$V_{EB}=-5\text{V}, I_C=0$	—	—	-0.1	$\mu\text{A}$
Collector-Base Breakdown Voltage 集電極-基極擊穿電壓	$V_{(BR)CBO}$	$I_C=-100\mu\text{A}$	-50	—	—	V
Collector-Emitter Breakdown Voltage 集電極-發射極擊穿電壓	$V_{(BR)CEO}$	$I_C=-1.0\text{mA}$	-45	—	—	V
Emitter-Base Breakdown Voltage 發射極-基極擊穿電壓	$V_{(BR)EBO}$	$I_E=-100\mu\text{A}$	-5	—	—	V
DC Current Gain 直流電流增益	$h_{FE}$	$V_{CE}=-6\text{V}, I_C=-2\text{mA}$	200	—	700	—
Collector-Emitter Saturation Voltage 集電極-發射極飽和壓降	$V_{CE(sat)}$	$I_C=-100\text{mA}, I_B=-5\text{mA}$	—	—	-0.6	V
Base-Emitter Voltage 基極-發射極電壓	$V_{BE}$	$V_{CE}=-5.0\text{V}, I_C=-10\text{mA}$	—	—	-0.82	V
Transition Frequency 特徵頻率	$f_T$	$V_{CE}=-5.0\text{V}, I_C=-10\text{mA}$	100	180	—	MHz
Collector Output Capacitance 輸出電容	$C_{ob}$	$V_{CB}=-10\text{V}, I_E=0,$ $f=1\text{MHz}$	—	4.0	7.0	pF

S9015

■ DIMENSION 外形封装尺寸



序號	數值及公差
A	2.90±0.10
B	1.30±0.10
C	1.00±0.10
D	0.40±0.10
E	2.40±0.20
G	1.90±0.10
H	0.95±0.05
J	0.13±0.05
K	0.00-0.10
M	≥0.2
N	0.60±0.10
P	7±2°



单击下面可查看定价，库存，交付和生命周期等信息

[>>FOSAN\(富信\)](#)