

BAT54S

SCHOTTKY DIODE 肖特基二極管(BAT54S)

■FEATURES 特點

| Characteristic 特性參數 | Symbol 符號 | Max 最大值 | Unit 單位 |
|---|-----------------------------|-------------|---------|
| Power dissipation 耗散功率 | $P_D(T_a=25^\circ\text{C})$ | 225 | mW |
| Forward Current 正向電流 | I_F | 200 | mA |
| Reverse Voltage 反向電壓 | V_R | 30 | V |
| Junction and Storage Temperature 結溫 and 儲藏溫度 | T_J, T_{stg} | -55to+150°C | |

■DEVICE MARKING 打標

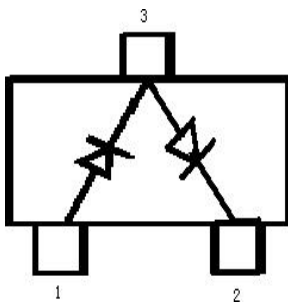
BAT54S=KL4

■ELECTRICAL CHARACTERISTICS 電特性

($T_A=25^\circ\text{C}$ unless otherwise noted 如無特殊說明, 溫度為 25°C)

| Characteristic 特性參數 | Symbol 符號 | Min 最小值 | Max 最大值 | Unit 單位 |
|--|--------------|------------|---------------------------------|---------------|
| Reverse Breakdown Voltage 反向擊穿電壓 ($I_R=10\mu\text{A}$) | $V_{(BR)}$ | 30 | — | V |
| Reverse Leakage Current 反向漏電流 ($V_R=25\text{V}$) | I_R | — | 2 | μA |
| Forward Voltage(Test Condition)正向電壓 $I_F=0.1\text{mA dc}$ $I_F=1\text{mA dc}$ $I_F=10\text{mA dc}$ $I_F=30\text{mA dc}$ $I_F=100\text{mA dc}$ | V_F | — | 240 320 400 500 800 | mV |
| Diode Capacitance 二極體電容 ($V_R=1\text{V}, f=1\text{MHz}$) | C_D | — | 10 | pF |
| Reverse Recovery Time 反向恢復時間 | T_{rr} | — | 5 | nS |

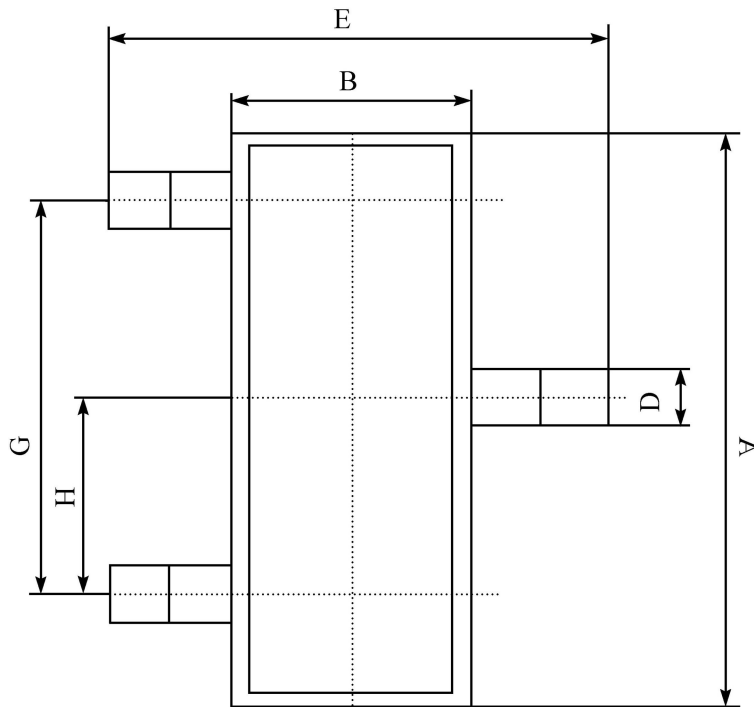
■SOT-23 内部结构



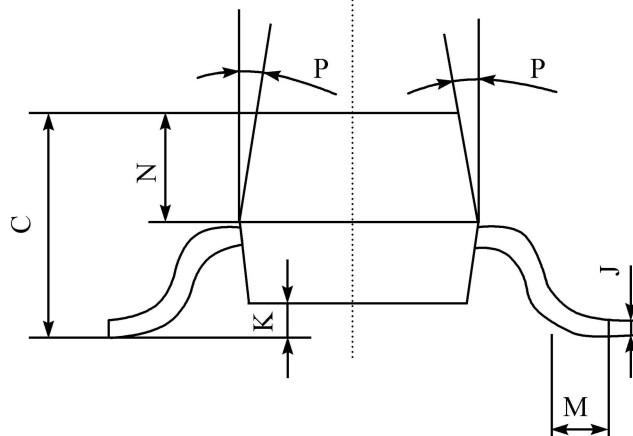
BAT54S

■ DIMENSION 外形封裝尺寸

單位(UNIT): mm



| 序號 | 數值及公差 |
|----|-------------|
| A | 2.90 ± 0.10 |
| B | 1.30 ± 0.10 |
| C | 1.00 ± 0.10 |
| D | 0.40 ± 0.10 |
| E | 2.40 ± 0.20 |
| G | 1.90 ± 0.10 |
| H | 0.95 ± 0.05 |
| J | 0.13 ± 0.05 |
| K | 0.00-0.10 |
| M | ≥ 0.2 |
| N | 0.60 ± 0.10 |
| P | 7 ± 2° |



单击下面可查看定价，库存，交付和生命周期等信息

[>>FOSAN\(富信\)](#)