

MV-CA060-11GM/GC

600 万像素 1/1.8" CMOS 千兆以太网工业面阵相机

MV-CA060-11GM/GC 进阶型面阵相机，使用 Sony 的 IMX178 芯片，噪点低，图像质量优异。通过千兆以太网接口实时传输非压缩图像，最高帧率可达 17 fps。



GEN<i>i>CAM

GigE VISION

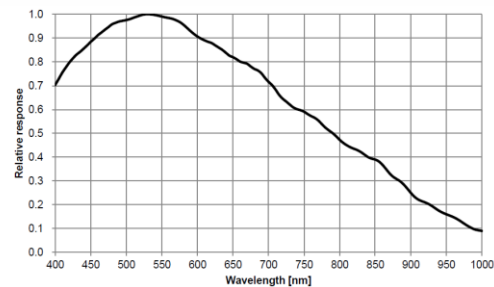
功能特性：

- 支持 Global Reset 模式，可配合光源取得运动环境下无拖影的图像
- 支持自动或手动调节增益、曝光时间、LUT、Gamma 校正等
- 千兆网接口，无中继情况下，最大传输距离可到 100m
- 兼容 GigE Vision 协议 V2.0 及 GenICam 标准，无缝链接第三方软件

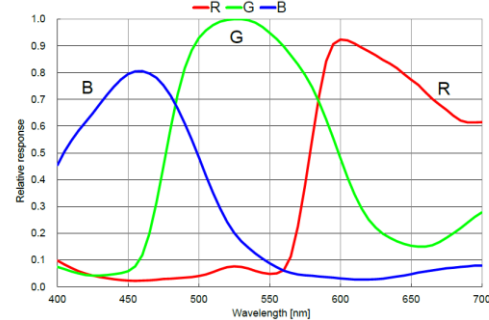
应用行业：

电子半导体、工厂自动化、物流读码、医药包装等

Sensor 响应曲线：



MV-CA060-11GM 量子效率



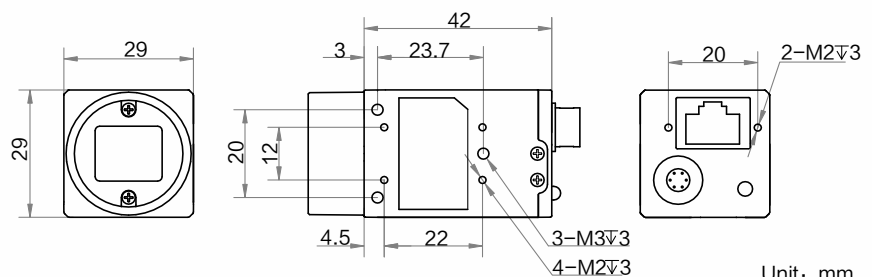
MV-CA060-11GC 量子效率

订货型号：

黑白相机：MV-CA060-11GM

彩色相机：MV-CA060-11GC

外形尺寸：



Unit: mm



www.hikrobotics.com

技术参数

型号	MV-CA060-11GM	MV-CA060-11GC
参数	600 万像素 1/1.8" CMOS 千兆以太网工业面阵相机	
性能		
传感器类型	CMOS, 卷帘快门	
传感器型号	Sony IMX178	
像元尺寸	2.4 μm \times 2.4 μm	
靶面尺寸	1/1.8"	
分辨率	3072 \times 2048	
最大帧率	17 fps @3072 \times 2048	
动态范围	71.3 dB	
信噪比	41.3 dB	
增益	0 dB ~ 20 dB	
曝光时间	27 μs ~ 2.5 sec	
快门模式	支持自动曝光、手动曝光、一键曝光模式及 Global Reset 功能	
黑白/彩色	黑白	彩色
像素格式	Mono 8/10/10Packed/12/12Packed	Mono 8/10/12 Bayer RG 8/10/10Packed/12/12Packed YUV422Packed, YUV422_YUYV_Packed RGB 8
Binning	支持 1 \times 1, 2 \times 2	
下采样	不支持	
镜像	支持水平镜像、垂直镜像	
电气特性		
数据接口	Gigabit Ethernet (1000 Mbit/s) 兼容 Fast Ethernet (100 Mbit/s)	
数字 I/O	6-pin P7 接头提供供电和 I/O: 1 路光耦隔离输入(Line0), 1 路光耦隔离输出 (Line1), 1 路双向可配置非隔离 I/O (Line2)	
供电	12 VDC, 支持 PoE 供电	
典型功耗	2.5 W@12 VDC	
结构		
镜头接口	C-Mount	
外形尺寸	29 mm \times 29 mm \times 42 mm	
重量	约 68 g	
IP 防护等级	IP30 (正确安装镜头以及线缆的情况下)	
温度	工作温度 0 ~ 50 $^{\circ}\text{C}$, 储藏温度 -30 ~ 70 $^{\circ}\text{C}$	
湿度	20% ~ 80%RH 无冷凝	
一般规范		
软件	MVS 或第三方支持 GigE Vision 协议软件	
操作系统	Windows XP/7/10 32/64bits, Linux 32/64bits 以及 MacOS 64bits	
协议/标准	GigE Vision V2.0, GenICam	
认证	CE, FCC, RoHS, KC	

单击下面可查看定价，库存，交付和生命周期等信息

[>>HIKVISION\(海康威视\)](#)