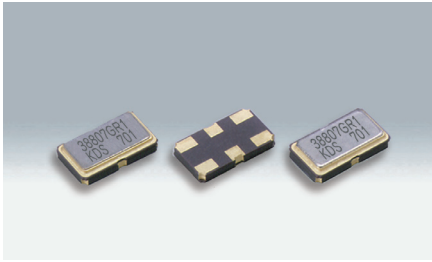


表面贴装型晶体滤波器

DSF633S 4POLE (SDF TYPE)



实际尺寸

■ 优点

- 外形尺寸:6035尺寸、厚度1.1mm、小型·轻量(0.072g)SMD类型
- 通过单体实现4POLE特性
- 保证衰减量特性卓越
- 耐撞击性、耐振动性卓越

■ 用途

- 商务无线等无线通信机



■ 一般规格

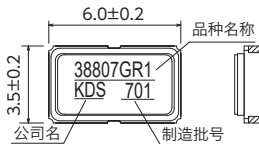
型号	DSF633SDF				
品种名称	D38807GR	D49903GR	D58010GR	D73312GR	DA3050GR
极数	4	4	4	4	4
谐波次数	Fundamental	Fundamental	Fundamental	Fundamental	Fundamental
公称频率	38.850 MHz	49.950 MHz	58.050 MHz	73.350MHz	130.000MHz
通带带宽	±3.75kHz min./3dB	±1.75kHz min./3dB	±5.0kHz min./3dB	±6.0 kHz min./3dB	±25.0 kHz min./3dB
阻带带宽	±15.0kHz min./35dB	±6.25kHz max./20dB	±12.5kHz max./25dB	±25 kHz max./40dB	±100 kHz max./35dB
脉动	1dB max.	1dB max.	1dB max.	1 dB max.	1 dB max.
插入损耗	6dB max.	6dB max.	5dB max.	5 dB max.	5 dB max.
保证衰减量	76dB min.	76dB min.	80dB min.	80 dB min.	70 dB min.
终端阻抗	710Ω//4pF Cc=12.5pF	150Ω//11pF Cc=33pF	450Ω//4.5pF Cc=9.5pF	380Ω//5pF Cc=11pF	560Ω//0.2pF Cc=3.5pF
运行温度范围	-20~+70°C				
包装单位(1)	1000pcs./reel(φ180)				

(1) 无需防湿包装管理 Moisture Sensitivity Level: LEVEL1 (IPC/JEDEC J-STD-033)

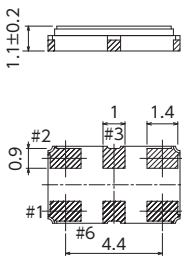
有关其他规格或者特殊规格请咨询营业部门。

[mm]

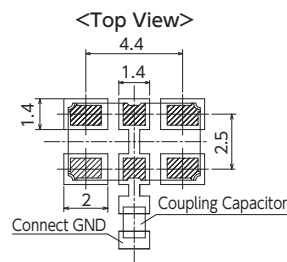
■ 外形尺寸



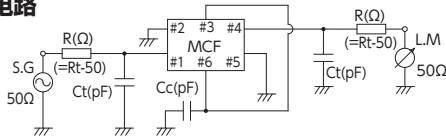
Pin No.	Connection
#1	INPUT
#2	GND.
#3	Connect with #6
#4	OUTPUT
#5	GND.
#6	Connect with #3



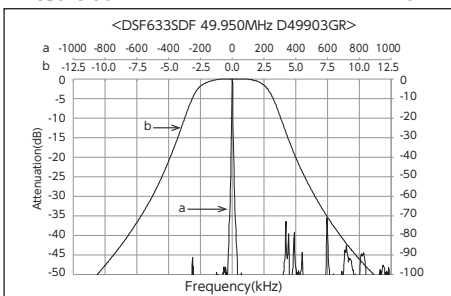
■ 焊盘图形 (参考)



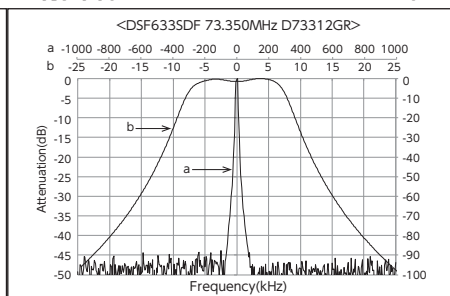
■ 测量电路



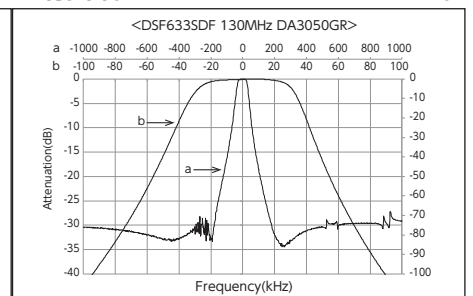
■ 特性图 (fo=49.95MHz, P=±1.75kHz)



■ 特性图 (fo=73.350MHz, P=±6.0kHz)



■ 特性图 (fo=130.000MHz, P=±25.0kHz)



单击下面可查看定价，库存，交付和生命周期等信息

[>>KDS\(大真空\)](#)