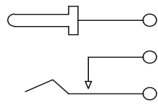


PCB



电路参考图

技术要求:

1. 适用温度: -25°C To $+70^{\circ}\text{C}$
2. 额定电压、电流: DC30V 1A
3. 接触阻抗: $30\text{m}\Omega$ Max
4. 绝缘电阻: $100\text{M}\Omega$ Min
5. 耐压测试: AC 500V
6. 插板力: 3~25N
7. 寿命: 5000次

QSXXXXXXXXXXXXXX

- 成品代号
- 产品状态: 1. 原材料 2. 成品 3. 塑胶件 4. 五金件 5. 半成品
- 产品类别: 1. HDMI 2. Jack 3. USB 4. RJ 5. DC
- 产品次类别: 1. 插件 2. SMT贴片 3. DIP立插 4. 沉板
- 外壳材质: 1. 铁壳 2. 铜壳 3. 不锈钢
- 外壳电镀: 1. 镀镍12H 2. 镀镍24H 3. 镀镍24H 4. 镀金0.5U" 5. 镀金1U"
- 端子电镀: 1. 镀全锡 2. 镀金0.5U" 3. 镀金1U" 4. 镀金3U" 5. 镀金5U" 6. 镀金15U"
- 端子材质: 1. 铜丝 2. 黄铜 3. 磷铜 4. 其它
- 流水码
- 包装: 1. PE袋 2. 吸盘 3. 编袋 4. 管装
- 颜色: 1. 白色 2. 黑色 3. 红色 4. 黄色 5. 蓝色 6. 绿色 7. 灰色
- 塑胶材质: 1. PBT 2. LCP 3. PA6T 4. PA9T 5. PA46

E	/	芯针	黄铜	镀锡	
D	/	PIN脚	黄铜	镀锡	
C	/	弹片	不锈钢	镀锡	
B	/	后塞	PBT	黑色	
A	/	基座	PBT	黑色	
序号	材料料号	品名	材质	电镀/颜色	备注

					视角	未注 X. ± 0.30	X° . $\pm 2^{\circ}$	DC 电源座2.0芯(弹片脚/侧脚2.0)			
						明公 . X ± 0.20	. X° $\pm 1^{\circ}$				
标记	处数	更改文件号	签字	日期		差 . XXX ± 0.05	. XX° $\pm 0.5^{\circ}$				
设计	赖积任				图样	标记	重量	比例			
审核	张松强							1:1			
工艺					共 1 页	第 1 页					
标准化					深圳市金航标电子有限公司			WWW.BDS666.COM			
批准					KH-DC-005-2.5			0755-83044319			

单击下面可查看定价，库存，交付和生命周期等信息

[>>kinghelm\(金航标\)](#)