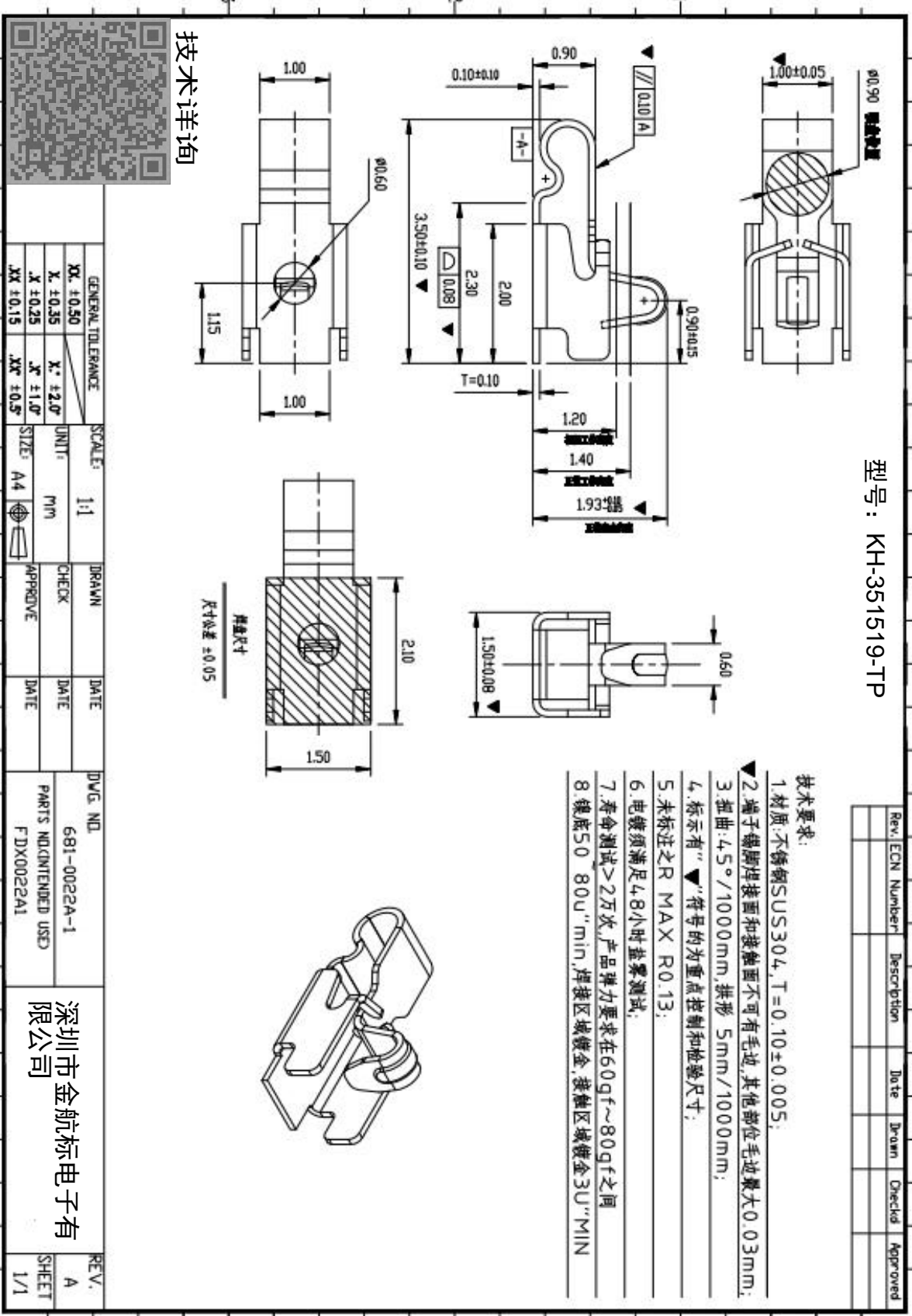


型号: KH-351519-TP

技术详询



技术要求:

1. 材质: 不锈钢 SUS304, T=0.10±0.005;
2. 端子脚踏焊表面和接触面不可有毛边, 其他部位毛边最大0.03mm;
3. 扭曲: 4.5°/1000mm, 拱形 5mm/1000mm;
4. 标示有“▼”符号的为重点控制和检验尺寸;
5. 未标注之R MAX R0.13;
6. 电镀须满足48小时盐雾测试;
7. 寿命测试>2万次, 产品弹力要求在60gf~80gf之间
8. 镀底50 80u"min, 焊接区域镀金, 接触区域镀金3U"MIN

GENERAL TOLERANCE		SCALE:	DRAWN	DATE	DWG. NO.	REV.
XX ±0.50	X ±2.0°	1:1	CHECK	DATE	681-0022A-1	A
X ±0.25	X ±1.0°	UNIT: mm	APPROVE	DATE	PARTS NOT INTENDED USED	SHEET
XX ±0.15	XX ±0.5°	SIZE: A4		DATE	FDX0022A1	1/1

深圳市金航标电子有限公司

单击下面可查看定价，库存，交付和生命周期等信息

[>>kinghelm\(金航标\)](#)