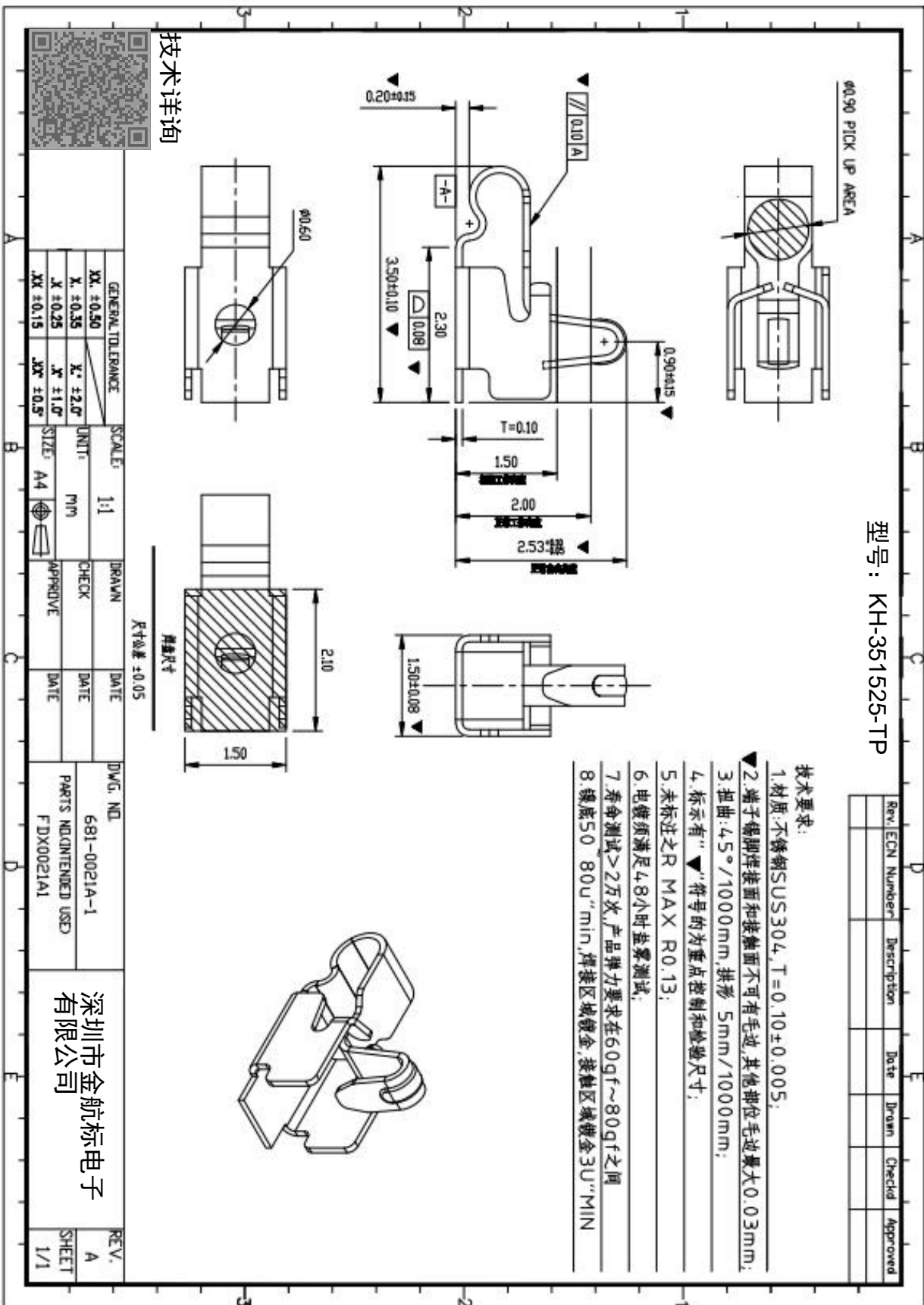


型号: KH-351525-TP

| Rev. | ECN Number | Description | Date | Drawn | Checked | Approved |
|------|------------|-------------|------|-------|---------|----------|
| | | | | | | |

技术要求:

1. 材质: 不锈钢 SUS304, T=0.10±0.005;
2. 端子锡脚焊接面和接触面不可有毛边, 其他部位毛边最大0.03mm;
3. 扭曲: 4.5°/1000mm, 拱形: 5mm/10000mm;
4. 标示有"▼"符号的为重点控制和检验尺寸;
5. 未标注之R: MAX R0.13;
6. 电镀须满足48小时盐雾测试;
7. 寿命测试>2万次, 产品弹力要求在60gf~80gf之间
8. 镀底50 80u"min, 焊接区域镀金, 接触区域镀金3U"MIN



技术详询

| | | | | | | |
|-------------------|----------|--------|---------|------|---------------------------|-------|
| GENERAL TOLERANCE | | SCALE: | DRAWN | DATE | DWG. NO. | REV. |
| XX ±0.50 | X ±2.0° | 1:1 | CHECK | DATE | 681-0021A-1 | A |
| X ±0.35 | X ±1.0° | UNIT: | APPROVE | DATE | PARTS NOT QUANTIFIED USED | SHEET |
| X ±0.25 | XX ±0.5° | MM | | | F DX0021A1 | 1/1 |
| XX ±0.15 | | SIZE: | | | | |
| | | A4 | | | | |

深圳市金航标电子
有限公司

单击下面可查看定价，库存，交付和生命周期等信息

[>>kinghelm\(金航标\)](#)