

# 承认书

## SPECIFICATION FOR APPROVAL

客户名称：  
CUSTOMER NAME

产品名称： 2.4/5.8G玻璃钢天线  
PART NAME

产品型号： KH-BLG-K581-WZ  
PART MODEL

## 承认栏

供应商确认：

拟定	审核	批准
向金保	刘千红	康飞

客户确认：

确认	审核	承认

厂址：广东省深圳市龙华区民治大道1079号展滔科技大厦C座809

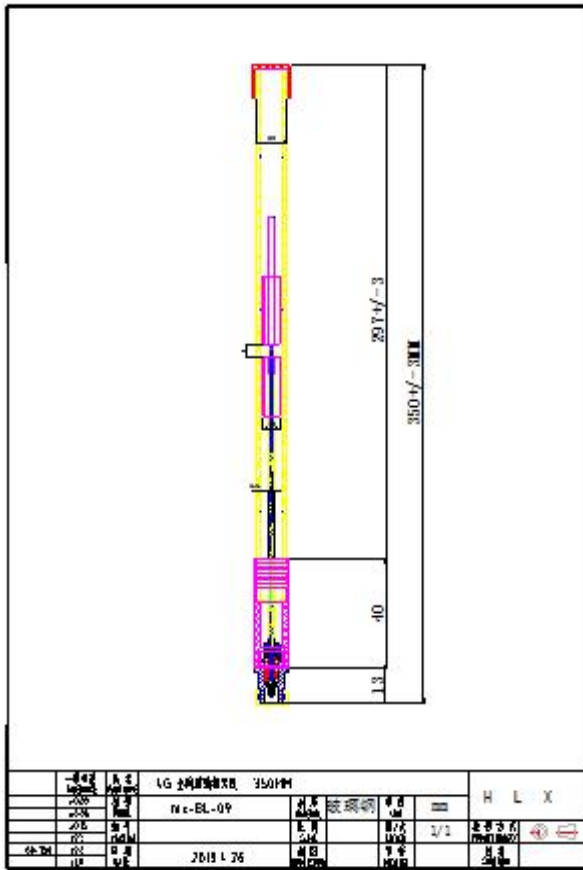
## 一、电气性能 Electrical factor

1. 频率范围 Frenquency range	690-2690 MHz
2. 输入阻抗 Impedance	50 Ω
3. 驻波比 VSWR	≤2
4. 增益 Gain	5dBi
5.极化方式 Polarization	垂直
6.辐射方向 Radiation	全向
7.功率容量 Maximun power Input-watts	50W

## 二、机械特性 Mechanical performance

1. 尺寸 Dimension	350±3mm
2. 接头 Connector	N母头
3. 外罩材料 Radome material	玻璃纤维
4. 外罩颜色 Radome color	灰色
5. 工作温度 Working temperature	-20℃ ~ 85℃
6. 存放温度 Storage temperature	-40℃ ~ 90℃

三、图纸 Drawings



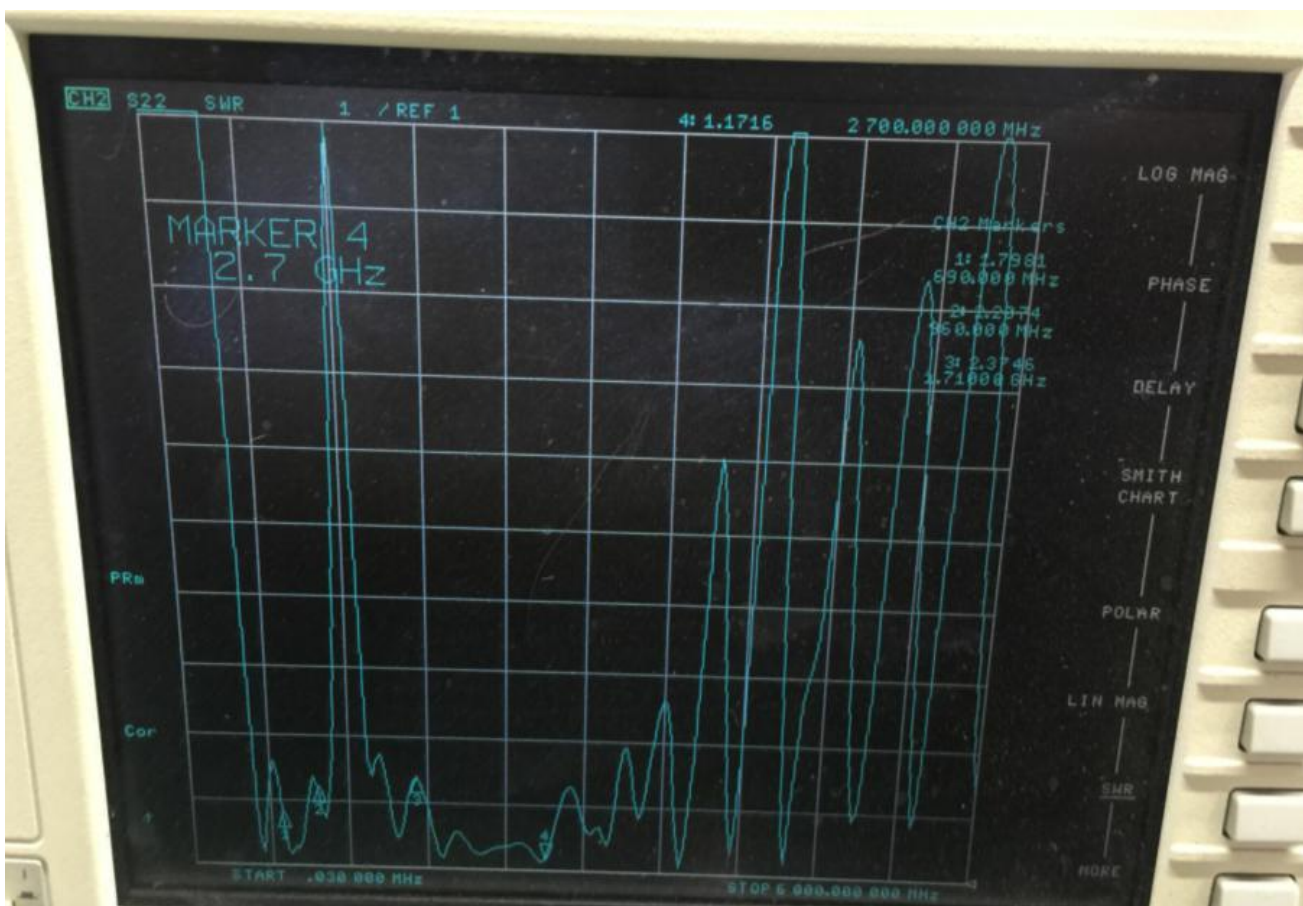
实物图:



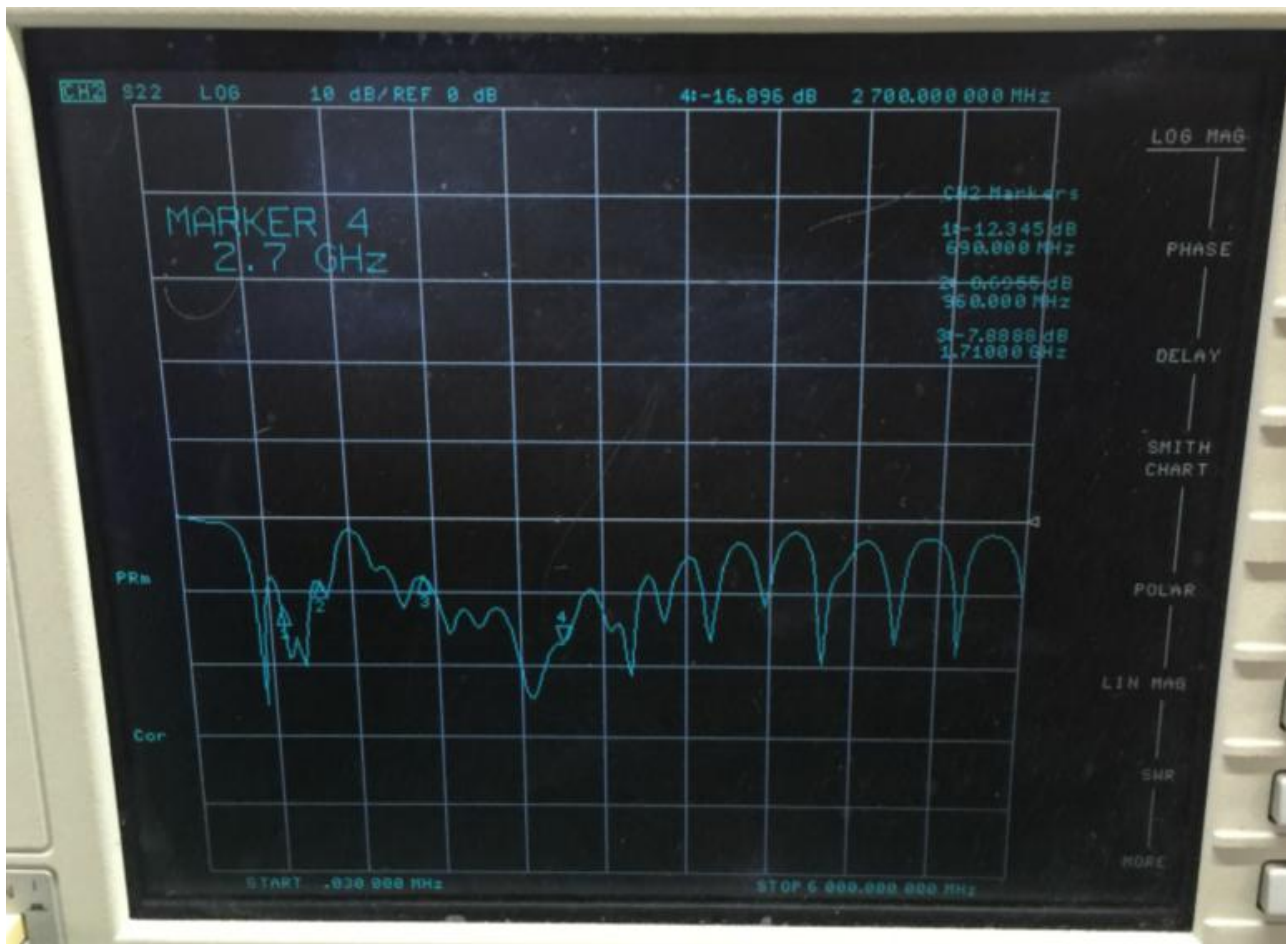
四、性能测试  
1. 阻抗图 SMITH



2. 驻波图 VSWR



3. 回损图 RETURN LOSS



单击下面可查看定价，库存，交付和生命周期等信息

[>>kinghelm\(金航标\)](#)