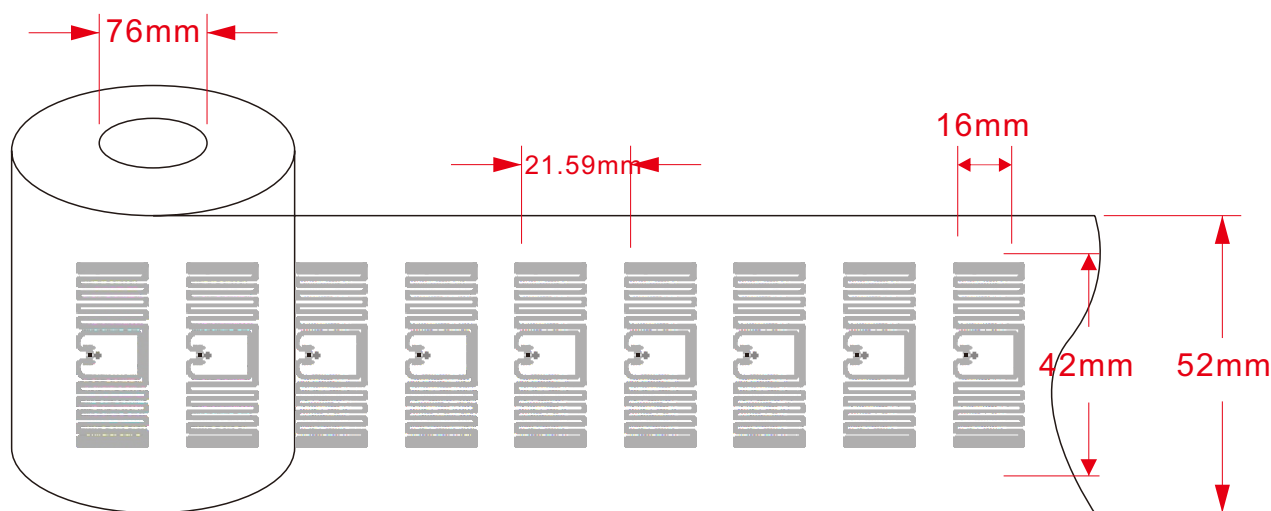


1. 物理特性

1.1 外形

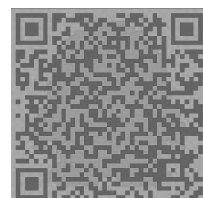


1.2 尺寸



2. 电气特性

| 项 目 | | 描 述 | 备 注 |
|--------------|------|-------------------------------------|-----------|
| 制造商 / 芯片 | | NXP U8 | |
| 基材材质 | | PET | |
| 天线制程方式 | | 铝蚀刻(AL 10um) | |
| 符合标准 | | ISO/IEC 18000-6C EPC Class1 Gen2 | |
| 芯片存储区 | EPC区 | 128 Bits | 可读可写 |
| | TID区 | 48 Bits | 可读不可写 |
| | 密码区 | 32 Bits访问密码 32 Bits灭活密码 | 可读可写 |
| 适用载波频率 | | 860 ~ 960MHz | |
| 工作模式 | | 无源 | |
| 芯片使用寿命 | | 写10万次, 数据保存10年 | 人体模型(HBM) |
| 芯片防静电(ESD)性能 | | 2000V | |



3. 作业使用警示

3.1

标记有黑色墨点的为不良品，请勿使用。

废标位置如右图所示。

3.2

搬运及使用时防水、禁止剧烈撞击、

禁止挤压或弯折芯片部分。

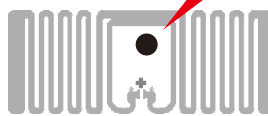
3.3

操作温度/湿度：-40~70°C / 20%~90% RH。

储存温度/湿度：-20~50°C / 20%~90% RH(无冷凝)。

建议存储温度：20~30°C / 50%。

不良品标示：黑色墨点，直径3mm。



4. 包装

出货方式 卷状

出货数量 20000±2500pcs/卷，8卷/箱

包装方式

1, 每卷Inlay都有两道21mm宽硅油纸作为衬纸保护IC 铝天线，以免挤压或水汽。

2, 珍珠棉、防静电袋包装，防水、防撞、防静电。

3, 标准纸箱包装出货。



(一)



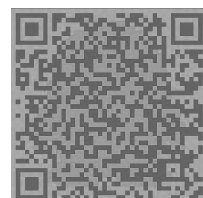
(二)



(三)



(四)



单击下面可查看定价，库存，交付和生命周期等信息

[>>kinghelm\(金航标\)](#)