

产品性能与规格承认书

物料名称: KH1NB(4G)C3600-03-A/3-吸盘

样品颜色: 黑色

样品种类: 吸盘外置天线

客户型号:

开模样品其它

供应商: 深圳市金航标电子有限公司

拟制	结构	品质	批准	送样日期
李辉	刘文汇	贺俊驹	刘千红	

客 户:

部门	确认	日期	状态	签字盖章
电子				
结构				
品质				
项目				

保 密 要 求

深圳市金航标电子有限公司已拥有专有技术所提供的资料, 未经深圳市金航标电子有限公司事先书面同意不允许透露给任何人或公司。

一、目录

- 1、产品技术指标 (SPECIFICATIONS)
- 2、产品图片 (PICTURE)
- 3、产品规格图 (DRAWING)
- 4、机械性能 (MECHANICAL CHARACTERISTICS)
- 5、耐久性测试 (DURABILITY)
- 6、驻波图 (VSWR)
- 7、阻抗图 (SMITH CHART)
- 8、辐射图 (RF RADIATION PATTERN)

1、产品技术指标 (PRODUCT TECHNICAL SPECIFICATION)

电性能指标 Electrical Specifications	
频率范围 Frequency Range (MHz)	900/1800/2170/2700
频带宽度 Bandwidth (MHz)	NA
输入阻抗 Input Impedance (Ω)	50
电压驻波比 V.S.W.R	≤ 2
增益 Gain (dBi)	12
最大输入功率 Max Input Power (w)	5
机械指标 Mechanical Specifications	
天线长度 Antenna Length (mm)	360
连接器型号 Connect Type	Inpex I male(用户指定)
外壳颜色 Radome Color	黑色 Black
重量 Weight (g)	70

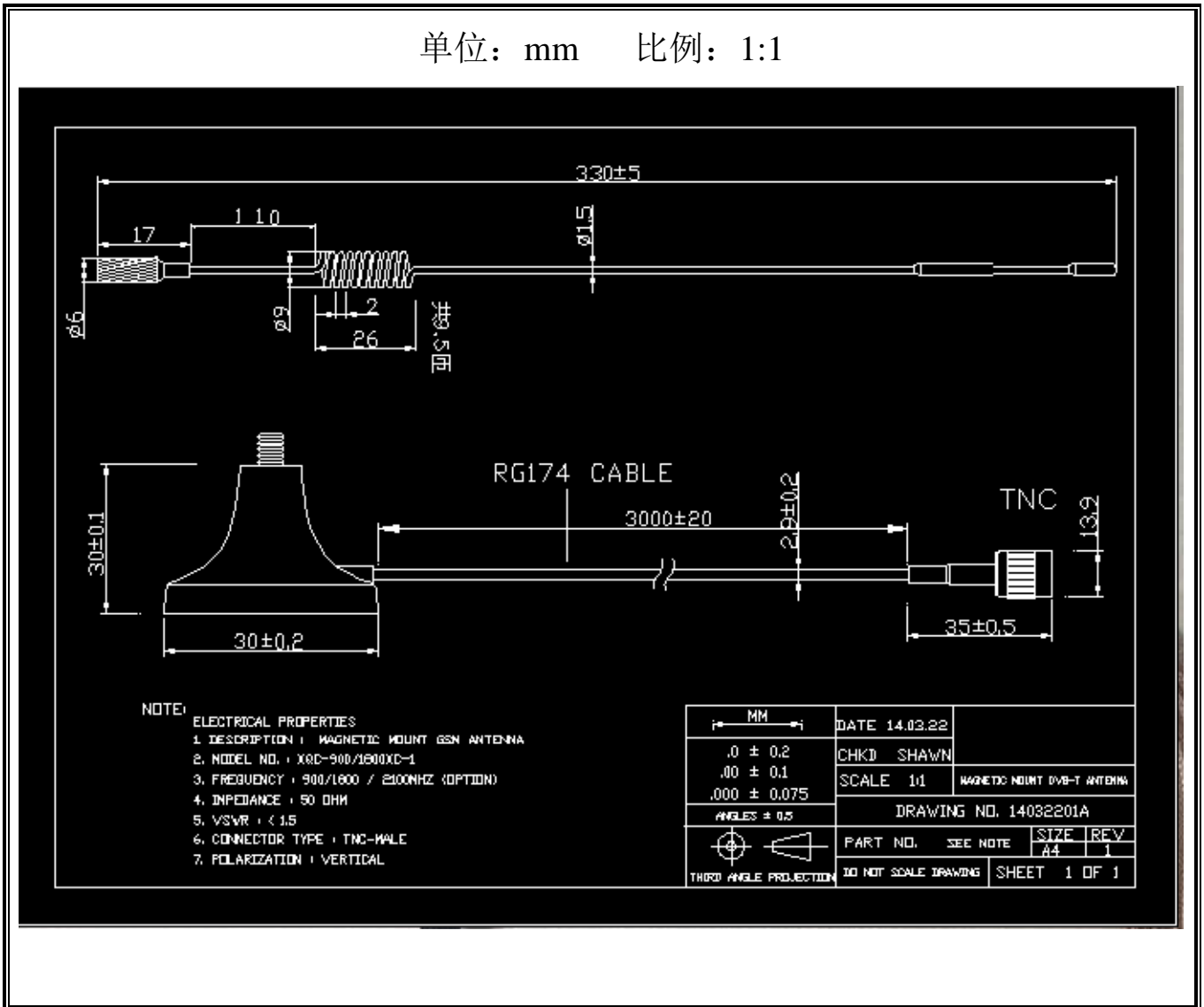
2、产品图片（PICTURE）



Inpex 1 代端子（接头可定制）

3、产品规格图 (DRAWING)

单位: mm 比例: 1:1



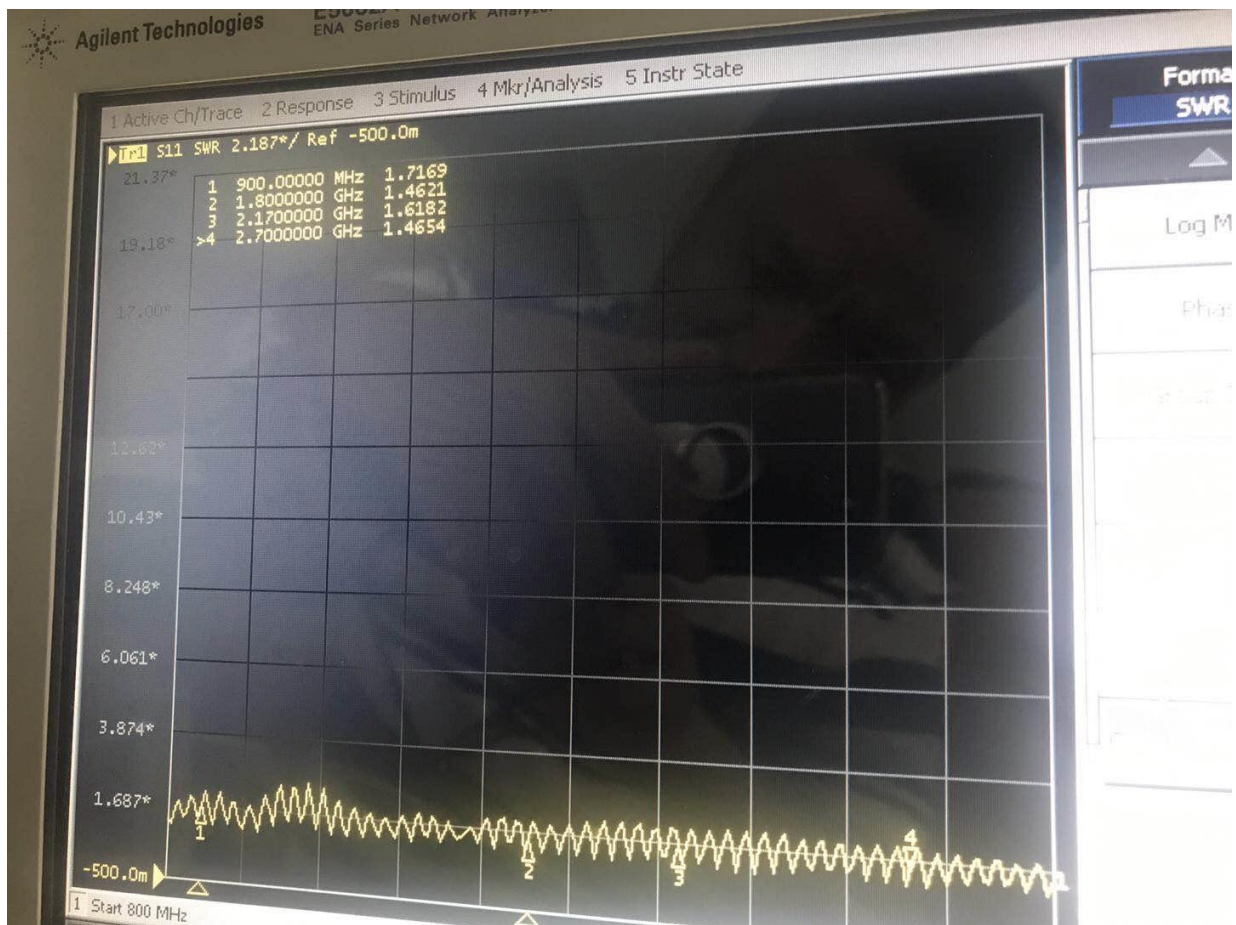
4、机械性能 (MECHANICAL CHARACTERISTICS)

1	<p>摇摆测试 BENDING TEST</p>	<p>放离接头 30CM 的线端上荷重 120g, 固定接头后进行遥摆测试, 遥摆角度左右各 60 度, 遥摆 1000 次后测试特性.</p> <p>Put load 120g to 30cm cable from the end of the connector, fixed joints, swaying test at an angle of 60 degrees , test features after 1000 times</p>	<p>特性无任何现象显示电器性能之损坏.</p> <p>after 1000 times test no visible damage</p>
2	<p>强度测试 STRENG TEST</p>	<p>一个 15 磅之静负荷施加放线端底部持续一分钟.</p> <p>Put 15pounds static load to the end of the cable continue 1 minute</p>	<p>无任何现象显示机械及电器性能之损坏.</p> <p>After test no visible damage</p>
3	<p>振动测试 VIBRATION TEST</p>	<p>以 1.10mm 和振幅和 33.30Hz/sec 振动频率以 X 轴方向振动 120 分钟, Y 轴方向振动 120 分钟, Z 轴方向振动 240 分钟.</p> <p>the X-axis direction for 120 minutes, and the Y-axis direction 120 minutes, the Z-axis direction 240 minutes as vibration testing of 1.1mm amplitude and 33.30Hz/sec of frequency</p>	<p>无任何现象显示电器性能之损坏.</p> <p>After test no visible damage</p>

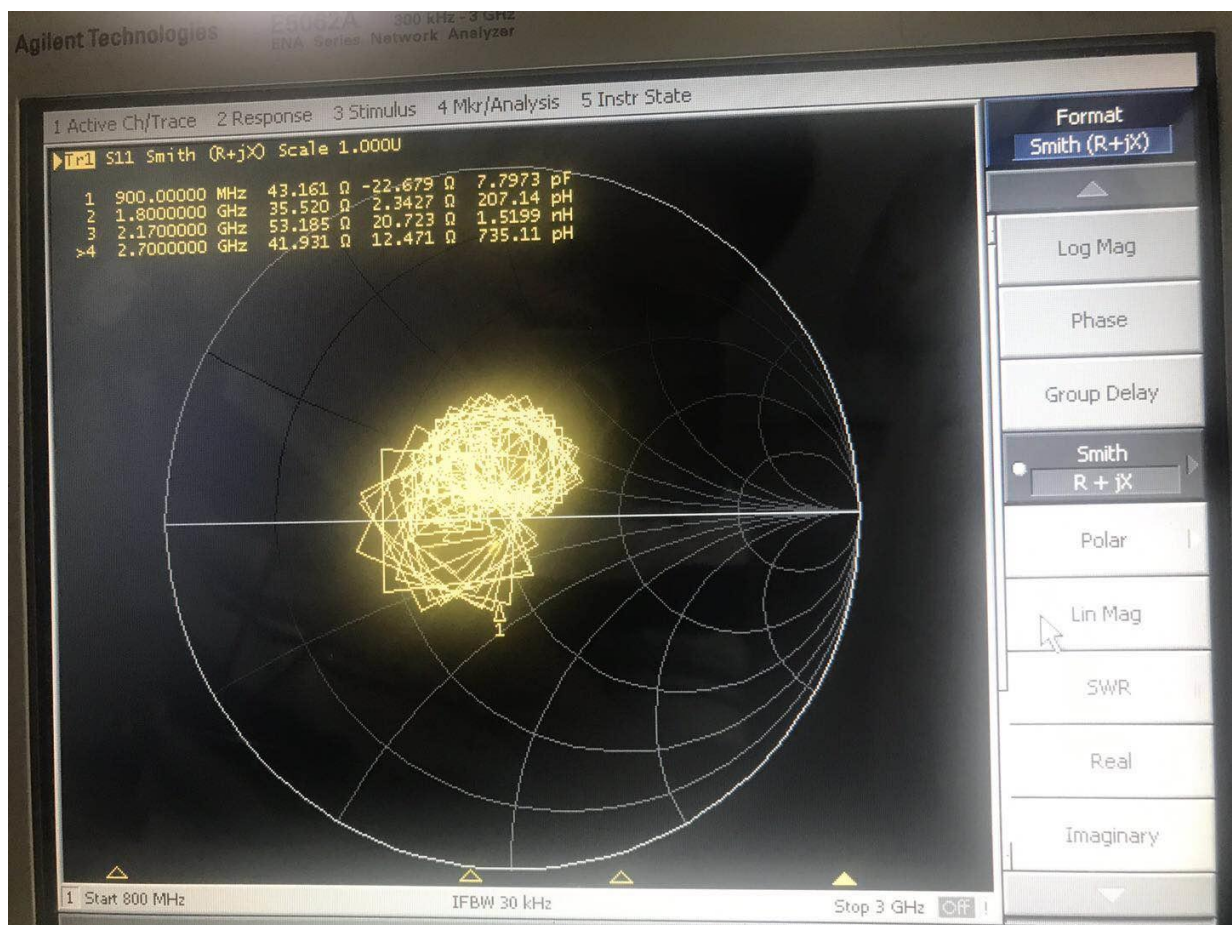
5、耐久性测试 (DURABILITY)

1	<p>盐雾试验 SAIT SPRAY TEST</p>	<p>盐水喷雾试验：依 GB1266-86 标准 蒸馏水：一次蒸馏 PH6.5~7 喷雾量：1.4me80cm²/h 压缩空气压力：1Kgf/cm² 试验相对度：98° 温度：45° ~47° 压力温度：35° 测试时间：24hr</p>	<p>所有规格变华范围初始值 30% All characteristic range is 30% of the initial value</p>
2	<p>高温试验 HEAT TEST</p>	<p>在 85+2°C 环境中 24 小时，再放在正常环境中 30 分钟后进行测试 85+2°C for 24 hours, after keep in normal condition for 30mim the to test.</p>	
3	<p>温试验 HUMIDITY TEST</p>	<p>在 40+2°C 90-95%RH 环境中放 24 小时，再放在正常环境中 30 分钟后进行测试 40+2°C 90-95%RH for 24hours, after keep in normal condition for 30mim the to test.</p>	
4	<p>底温试验 COLD TEST</p>	<p>在-40+2°C 环境中 24 小时，再置放正常环境中 30 分钟后进行测试 -40+2°C for 24hours, after keep in normal condition for 30mim the to test.</p>	

6、驻波图 (VSWR)

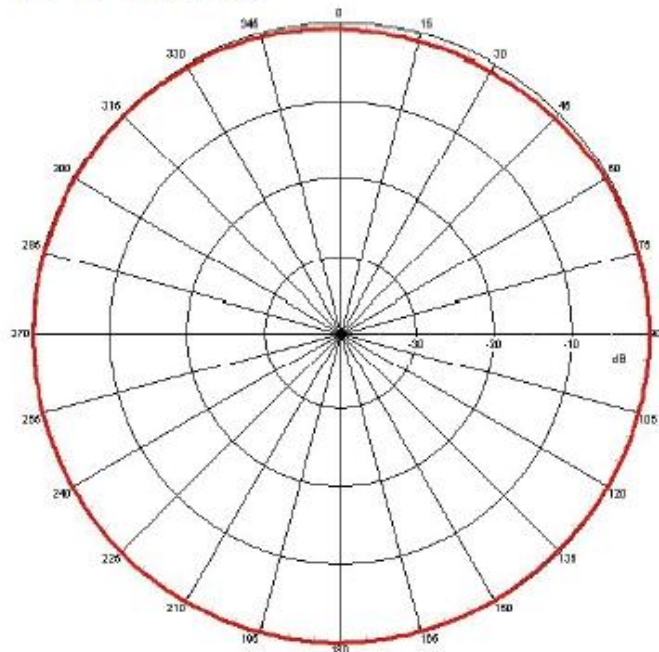


7、阻抗图（SMITH CHART）

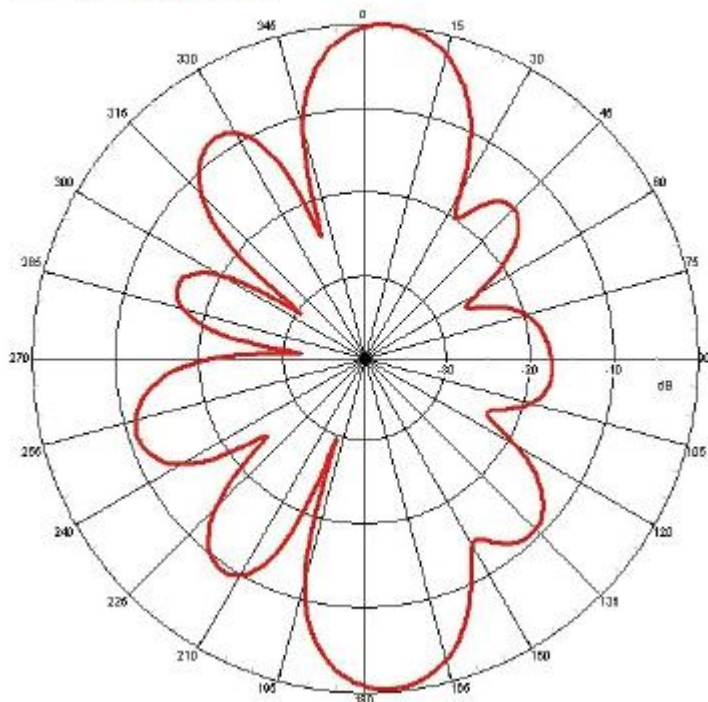


8、辐射图 (RF RADIATION PATTERN)

H-Plane



E-Plane



单击下面可查看定价，库存，交付和生命周期等信息

[>>kinghelm\(金航标\)](#)