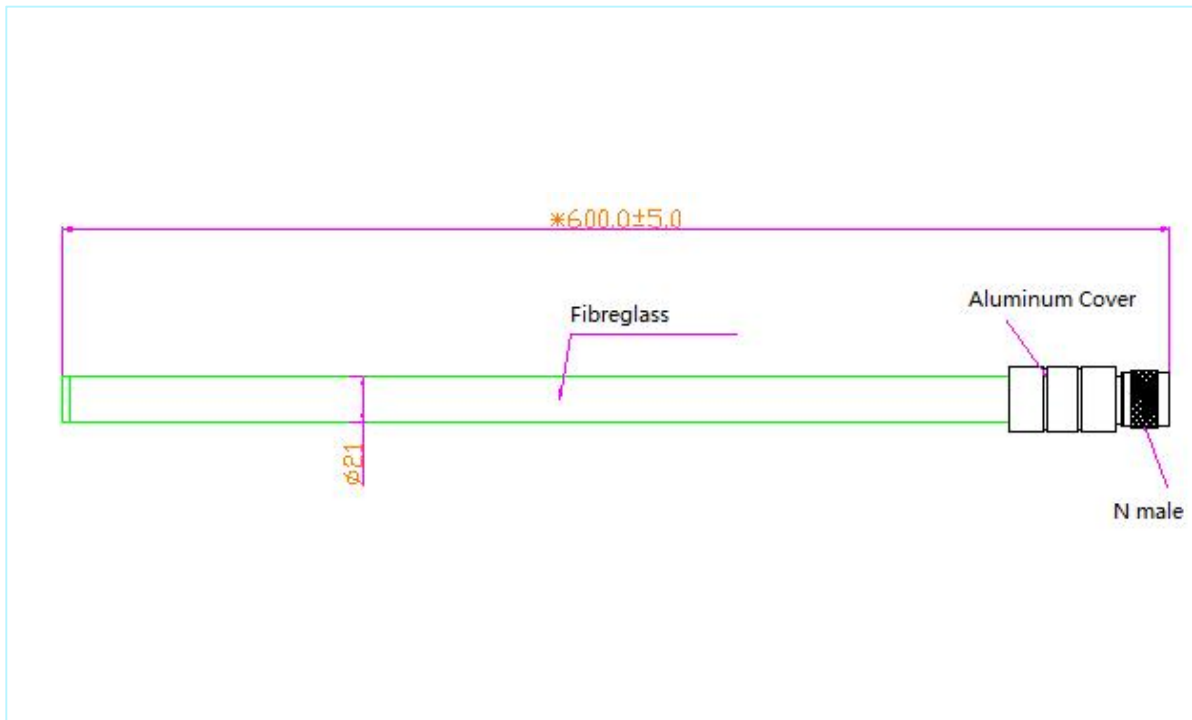


高增益LORA与Helium通信频段玻璃钢天线 915MHz

AN.4G.915.HL



机械图



高增益LORA与Helium通信频段玻璃钢天线

915MHz

AN.4G.915.HL

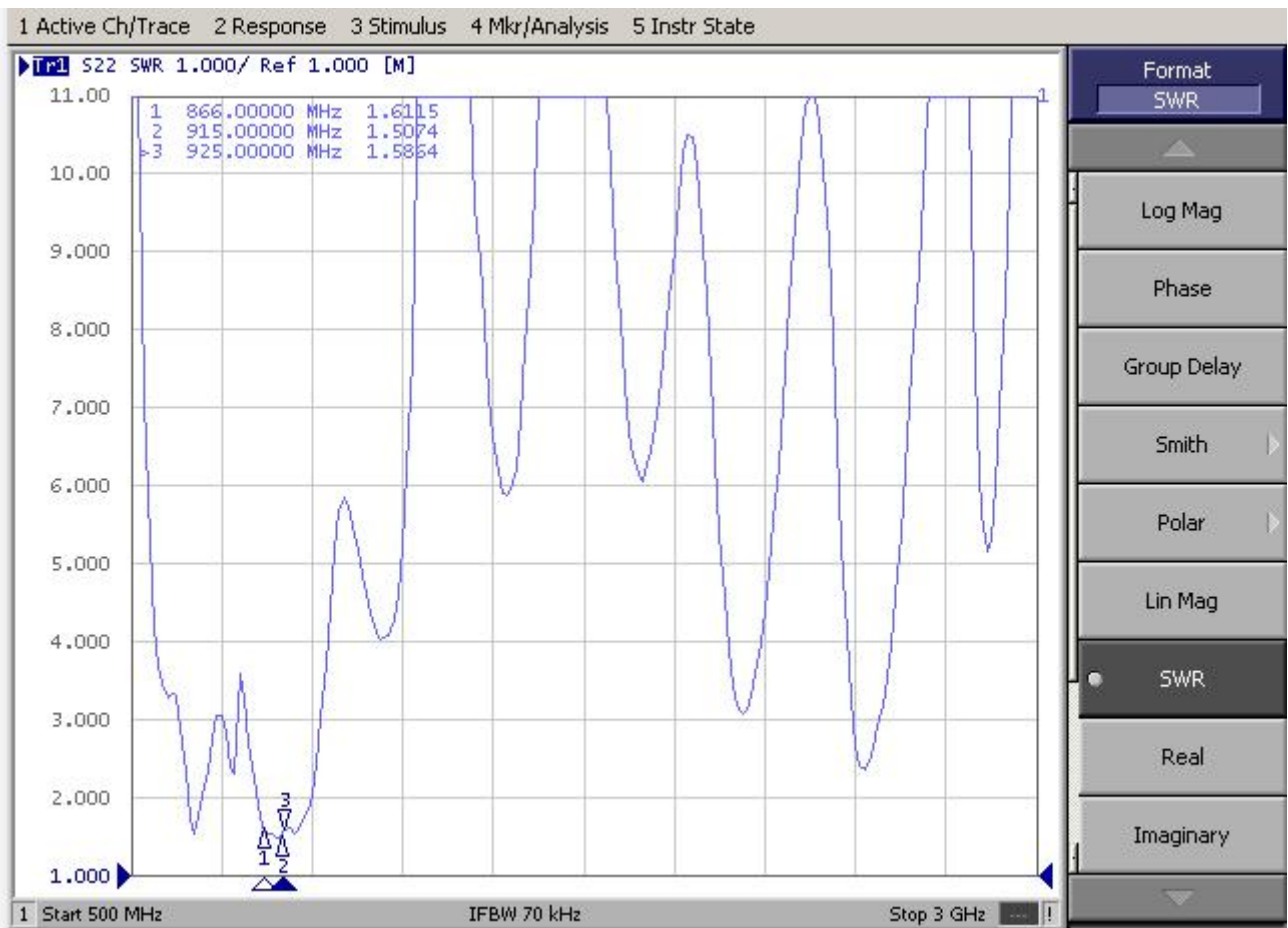
规格

项目	规格	
天线指标	频率范围	860~930MHz
	增益	5dBi
	极化	线性
	效率	>70%
	抗阻	50Ω
	V.S.W.R	<2
机械指标	尺寸	600mm *21mm
	天线颜色	黑
	天线罩材料	玻璃纤维
	电缆	SFX141 FEP
	连接头	N
环境参数	工作温度	-40°C~+85°C
	存储温度	-40°C~+85°C
	是否防水	是
	是否防尘	是
	是否防腐蚀	是
	环保指标	符合ROHS

高增益LORA与Helium通信频段玻璃钢天线 915MHz

AN.4G.915.HL

VSWR

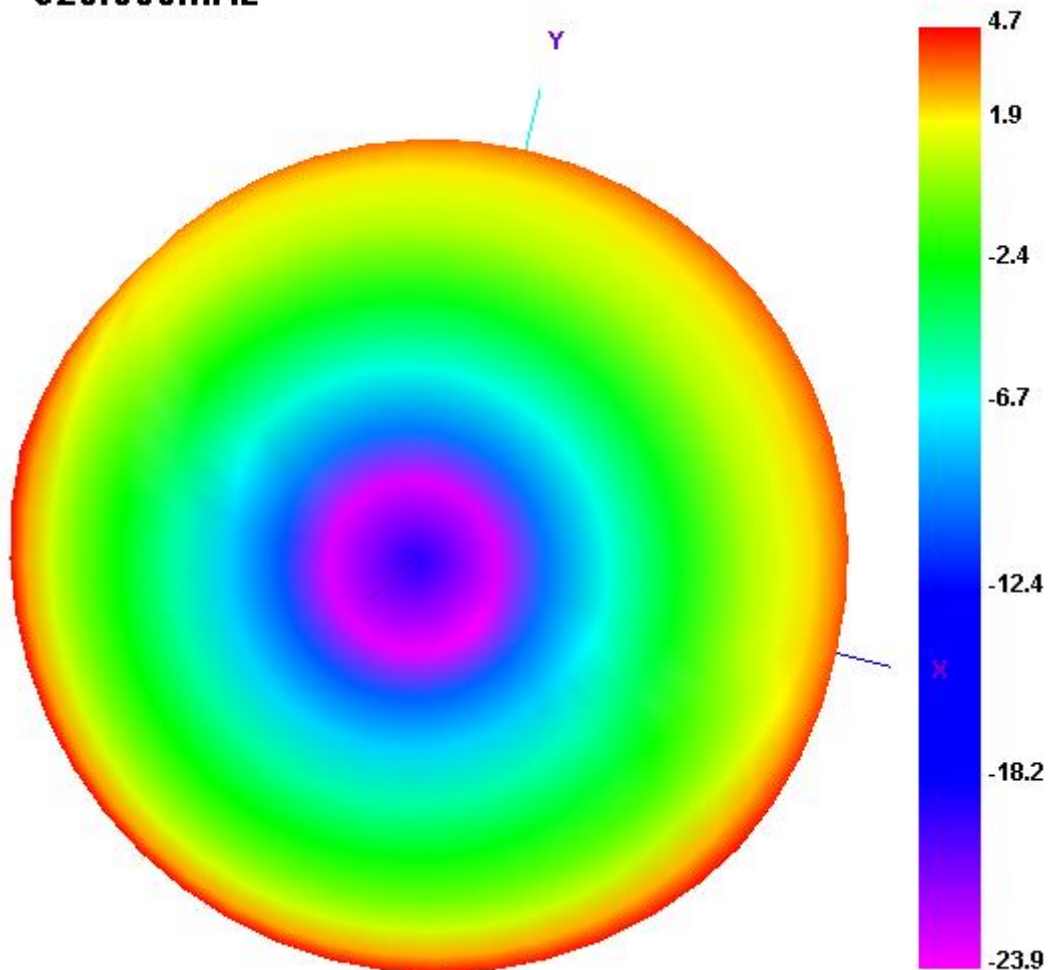


高增益LORA与Helium通信频段玻璃钢天线 915MHz

AN.4G.915.HL

辐射方向图:920MHz

920.000MHz



高增益LORA与Helium通信频段玻璃钢天线 915MHz

AN.4G.915.HL

实测数据 增益

Passive Test For 700		
Freq (MHz)	Effi (%)	Gain (dBi)
820	75.19	4.2
830	82.39	4.51
840	85.92	4.6
850	82.63	4.42
860	84.95	4.65
870	85.25	4.79
880	84.09	4.73
890	87.09	4.81
900	88.11	4.72
910	90.12	4.95
920	93.12	4.74
930	92.41	4.65
940	95.06	4.8
950	97.94	4.94
960	96.64	4.91
970	101.95	5.12
980	95.22	4.74
990	92.23	4.62
1000	105.77	5.3

单击下面可查看定价，库存，交付和生命周期等信息

[>>Maswell\(迈斯维\)](#)