

# 迈斯维无线/蓝牙片上天线

## AN\_W\_CA\_5020\_M01

### 1、概述

迈斯维微波片上天线系列产品设计用于 WLAN、WiFi、蓝牙、PHS等应用。其具有小体积且满足 SMD 片式设计。

### 2、外型尺寸，采用5020 布线方式（单位：mm）



外型尺寸

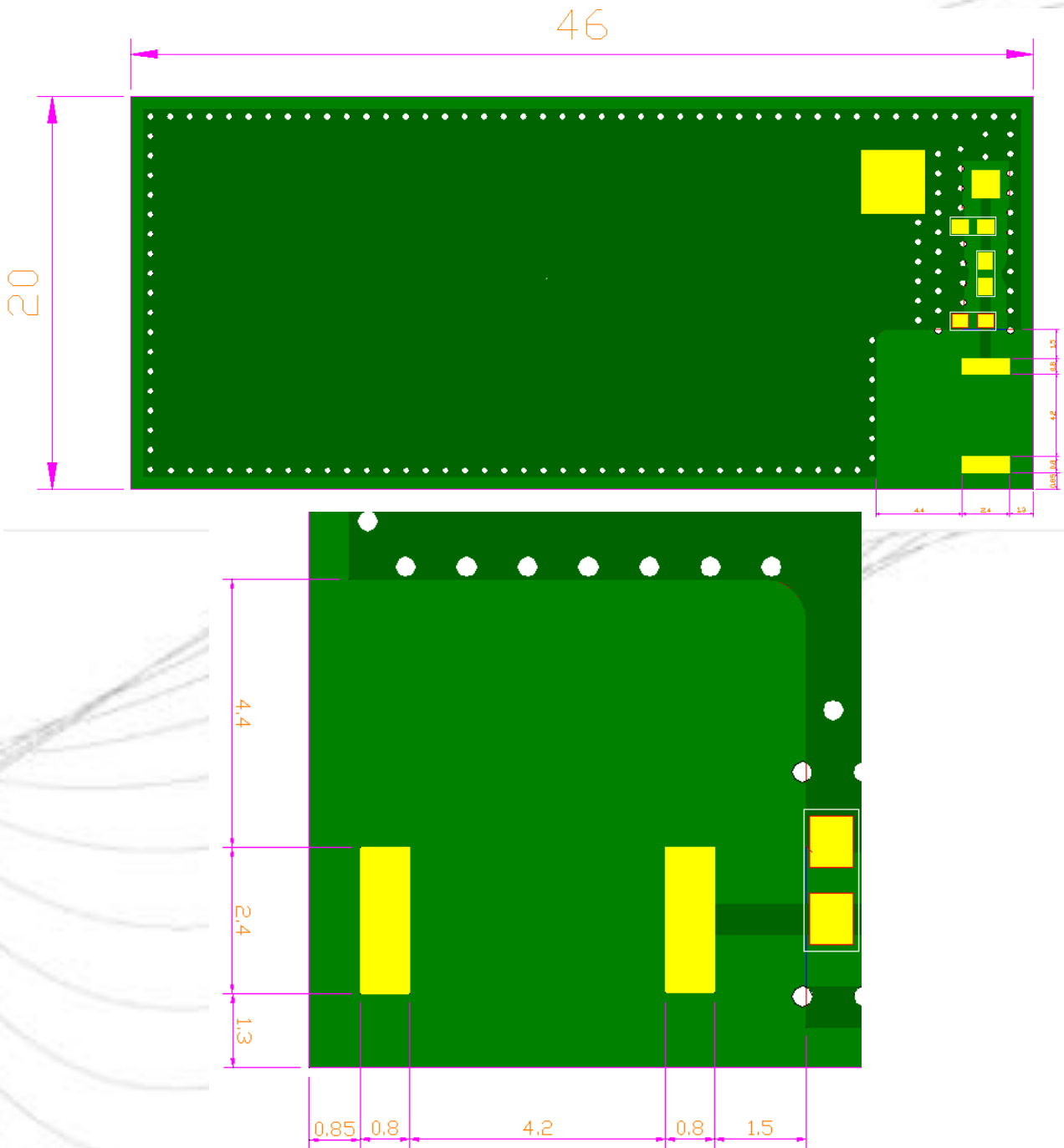
外型尺寸	
L	5.0
W	2.0
T	1.0
A	0.5



# 迈斯维无线/蓝牙片上天线

AN\_W\_CA\_5020\_M01

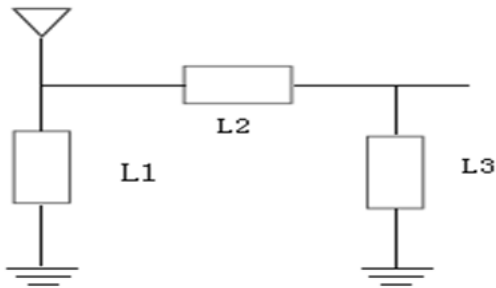
3、测试电路和匹配电路，采用5020 布线方式



# 迈斯维无线/蓝牙片上天线

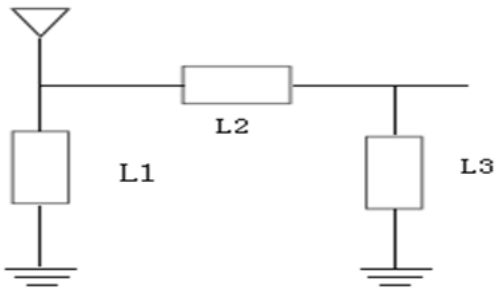
## AN\_W\_CA\_5020\_M01

### 3.1 Type 1



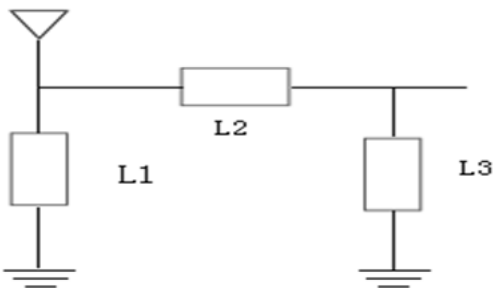
Location	Description
L1	9.1NH
L2	10PF
L3	/

### 3.2 Type 2



Location	Description
L1	/
L2	1.5NH
L3	/

### 3.3 Type 3



Location	Description
L1	/
L2	0Ω
L3	/

# 迈斯维无线/蓝牙片上天线

AN\_W\_CA\_5020\_M01

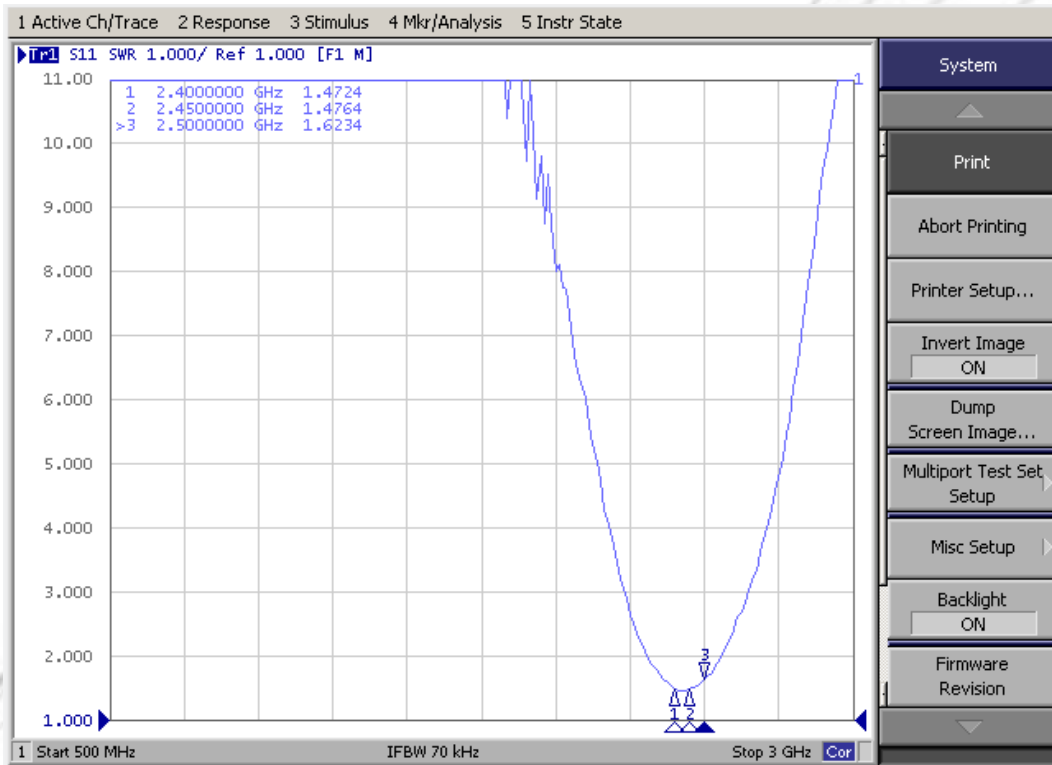
## 4、电气性能

编号	项目	规格
1	带匹配电路测试	2400~2500MHz
2	带宽	100MHz typ.
3	峰值增益	2dBi
4	驻波比	≤2.0
5	极化方式	线性
6	方位角	全向
7	阻抗	50Ω

# 迈斯维无线/蓝牙片上天线

## AN\_W\_CA\_5020\_M01

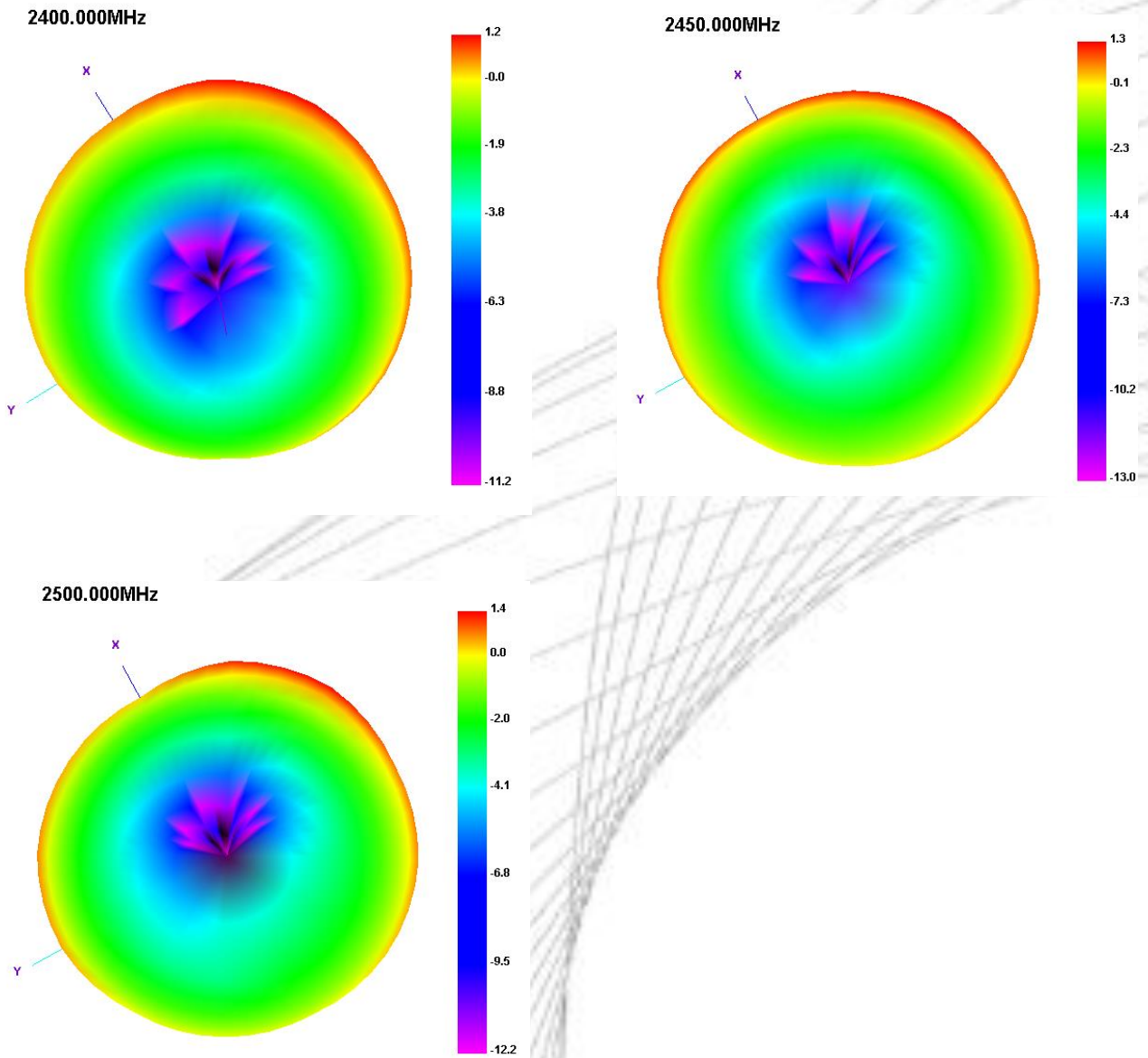
### 5、回波损耗



# 迈斯维无线/蓝牙片上天线

AN\_W\_CA\_5020\_M01

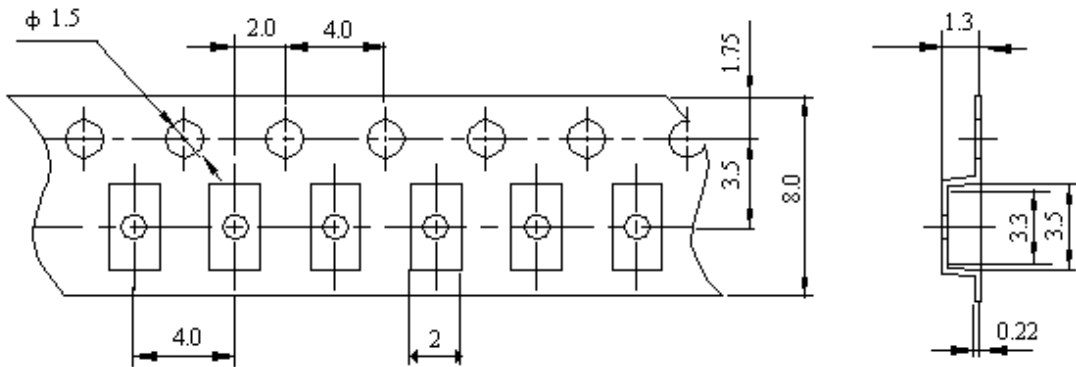
## 6、方向图



# 迈斯维无线/蓝牙片上天线

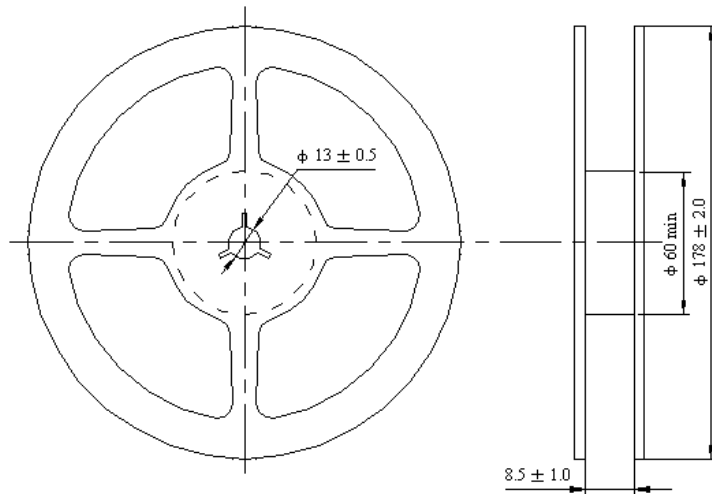
AN\_W\_CA\_5020\_M01

## 7、包装尺寸



### 包装说明:

载带尾部空穴长度 150 ~ 200mm, 载带头部空穴长度 250 ~ 300mm, 头部的盖带加长 250mm。



### 储存条件:

易氧化产品, 真空状态储存五年, 产品拆封后请于 168 小时内用完或重新密封包装!

### 储存温度与湿度:

储存温度:  $<30^{\circ}\text{C}$  湿度:  $<60\%RH$

单击下面可查看定价，库存，交付和生命周期等信息

[>>Maswell\(迈斯维\)](#)