

EXAMPLE
11602BCG

Shift & Location No.
: JAPAN (SHIGA TECHNICAL CENTER...1, 2)
: CHINA (NIDEC DALIAN LTD. ...D, E)
: CHINA (NIDEC DONGGUAN LTD. ...G, H)
: VIETNAM (NIDEC VIETNAM...V, W)
: CHINA (NIDEC SHAOGUAN LTD. ...S, T)

Area & Line No.
DAY: 01~31
MONTH: 1~9 (OCT: X, NOV: Y, DEC: Z)
YEAR: THE LAST DIGIT OF 2021.

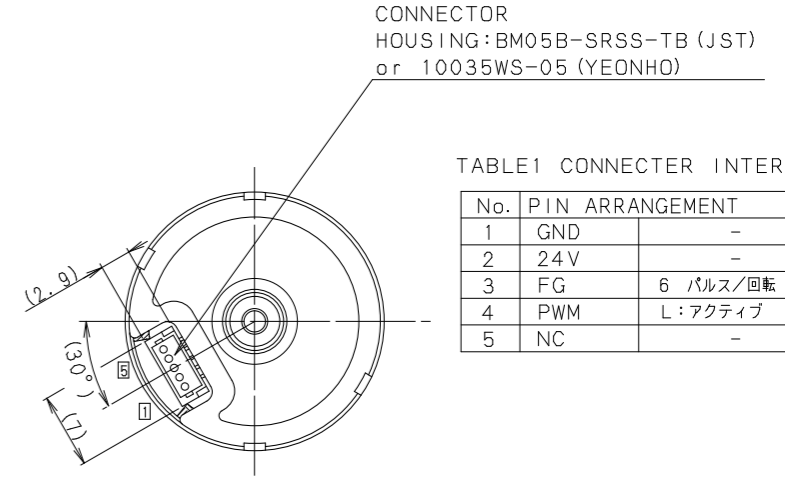


TABLE1 CONNECTER INTERFACE

No.	PIN ARRANGEMENT
1	GND
2	24V
3	FG
4	PWM
5	NC

6 パルス/回転
L: アクティブ

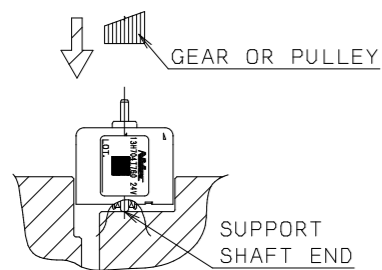


FIG. 1 PRESS FIT

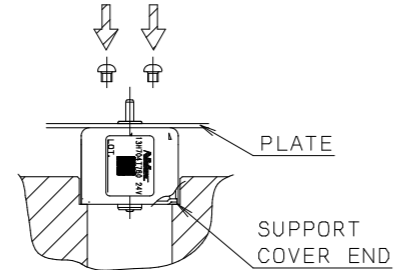


FIG. 2 MOTOR MOUNT METHOD

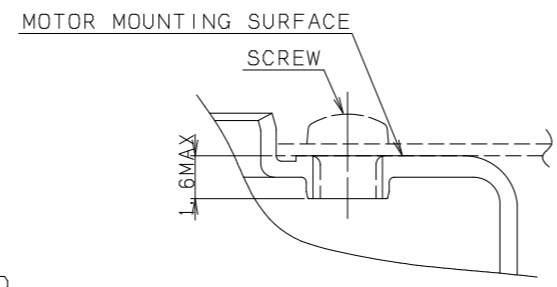
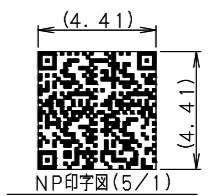


FIG. 3 USABLE SCREW LENGTH (SC=5/1)

注記
NOTES

- 1. 本寸法はシャフト先端が左に位置した時のみ適用する。
THIS DIMENSION APPLIES ONLY WHEN MOTOR SHAFT IS IN EXTREME LEFT POSITION.
- 2. シャフトガタ寸法は0.3以下とする。
SHAFT END PLAY : 0.3 MAX.
- 3. モータ取付の際に使用するネジ長さは、取付面から最大1.6 (mm) となる。
USABLE SCREW LENGTH: 1.6 MAX FROM MOTOR MOUNTING SURFACE. (FIG. 3)
- 4. [CTF] はCritical To Functionを示す。
[CTF] is Critical To Function.
- 5. このエリアはQRです。
This area is QR.
スキャンした際に表示される内容は下記指示にもとづくこと。
The contents to be marked when scanning should be based on the following instructions.
例: 1602BCG/00001

NO.	内容	備考
①	1602BCG	LOT No. : 7位
②	/	セパレータ: 1位
③	00001	シリアル番号: 5位



SPECIFICATIONS

2021-06-03

DTC-SPMS-RD

NO.	PART No.	PART NAME	NOTE	Q'ty	UNIT	MARKS/MTL
ISSUE	0	Fig.	TOLERANCE			MTL.
ECD No.			UNLESS OTHERWISE SPECIFIED			
APPROVED			LINEAR	TREAT.		MODEL 13H704T760
DESIGNED			~ ALL: ±0.3	FINISH		PARTS DCブラシレスモータ DC Brushless Motor
APPROVED	Z. PAN	2021-06-03	~ ±	UNIT mm	SCALE 2/1 A2	DWG. 外形図
CHECKED	L. QIN	2021-06-03	ANGULAR: ±3°			Out-line Drawing
DESIGNED	Q3. WANG	2021-06-02	CORNER	DWG. No.	K980513800	
DRAWN	M. DU	2021-06-02	OUTSIDE: C INSIDE: R			

1 OF 1 SHEETS

单击下面可查看定价，库存，交付和生命周期等信息

[>>Nidec\(尼得科\)](#)