

Lot No. (Black Ink)  
 EXAMPLE  
 1 6 0 2 B C G  
 Shift & Location No.  
 : JAPAN (SHIGA TECHNICAL CENTER...1, 2)  
 : CHINA (NIDEC DALIAN LTD. ...D, E)  
 : CHINA (NIDEC DONGGUAN LTD. ...G, H)  
 : VIETNAM (NIDEC VIETNAM...V, W)  
 : CHINA (NIDEC SHAOGUAN LTD. ...S, T)  
 Area & Line No.  
 DAY: 01~31  
 MONTH: 1~9 (OCT: X, NOV: Y, DEC: Z)  
 YEAR: THE LAST DIGIT OF 2021.

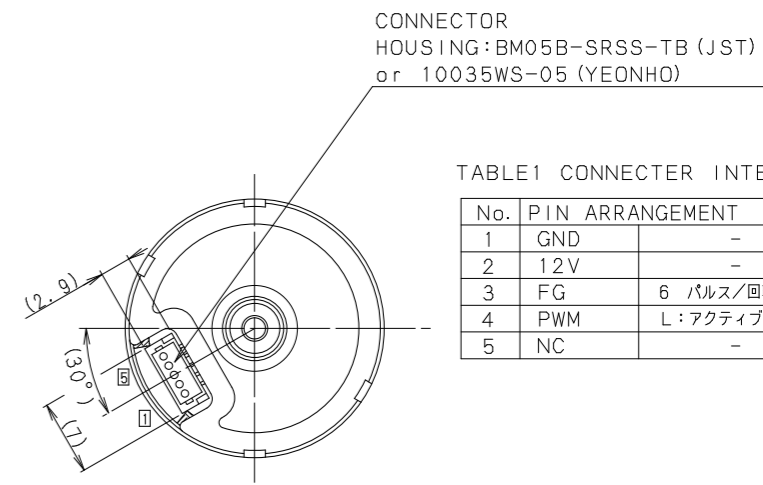


TABLE1 CONNECTER INTERFACE

No.	PIN ARRANGEMENT
1	GND
2	12V
3	FG
4	PWM
5	NC

6 パルス/回転  
 L: アクティブ

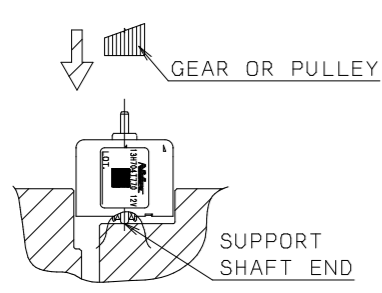


FIG. 1 PRESS FIT

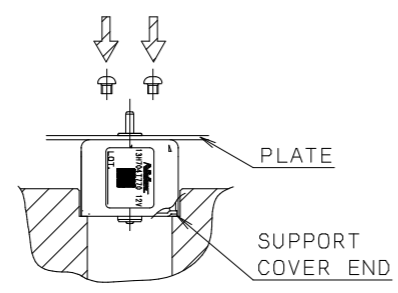


FIG. 2 MOTOR MOUNT METHOD

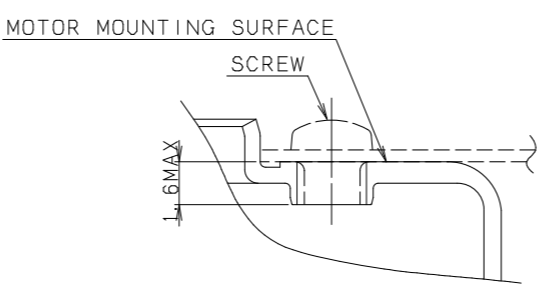
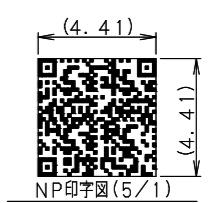


FIG. 3 USABLE SCREW LENGTH (SC=5/1)

注記  
 NOTES  
 1. 本寸法はシャフト先端が左に位置した時のみ適用する。  
 THIS DIMENSION APPLIES ONLY WHEN MOTOR SHAFT IS IN EXTREME LEFT POSITION.  
 2. シャフトガタ寸法は0.3以下とする。  
 SHAFT END PLAY : 0.3 MAX.  
 3. モータ取付の際に使用するネジ長さは、取付面から最大1.6 (mm) となる。  
 USABLE SCREW LENGTH: 1.6 MAX FROM MOTOR MOUNTING SURFACE. (FIG. 3)  
 4. [CTF] はCritical To Functionを示す。  
 [CTF] is Critical To Function.  
 5. このエリアはQRです。  
 This area is QR.  
 スキャンした際に表示される内容は下記指示にもとづくこと。  
 The contents to be marked when scanning should be based on the following instructions.  
 例: 1602BCG/00001

NO.	内容	備考
①	1602BCG	LOT No. : 7位
②	/	セパレータ: 1位
③	00001	シリアル番号: 5位



SPECIFICATIONS

2021-06-03

DTC-SPMS-RD

ISSUE	0	Fig.	No.	PART No.	PART NAME	NOTE	Q'ty	UNIT	MARKS/MTL
ISSUE	0	Fig.	TOLERANCE UNLESS OTHERWISE SPECIFIED						
APPROVED			LINEAR ~ ALL: ±0.3 ~ ± ~ ±						
DESIGNED			ANGULAR: ±3° CORNER OUTSIDE: C INSIDE: R						
APPROVED	Z. PAN	2021-06-03	UNIT	mm	SCALE	2/1	A2	DWG.	外形図
CHECKED	L. QIN	2021-06-03	MODEL 13H704T770						
DESIGNED	Q3. WANG	2021-06-03	PARTS DCブラシレスモータ DC Brushless Motor						
DRAWN	M. DU	2021-06-03	DWG. No. K980513900						

单击下面可查看定价，库存，交付和生命周期等信息

[>>Nidec\(尼得科\)](#)