

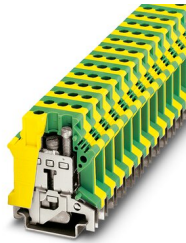
# 接地端子 - USLKG 16 N

0443023

<https://www.phoenixcontact.com/cn/products/0443023>



请注意，本PDF文档中所示数据均生成自在线目录。完整数据请见用户文档。我们的一般下载使用条款已生效。



接地端子，当与同样规格的直通端子对齐排置时，必须插入一个端板以隔离大于 690 V 的电压。  
，连接量: 2，位数: 1，接线方式: 螺钉连接，额定接线容量: 16 mm<sup>2</sup>，横截面: 2.5 mm<sup>2</sup> - 25 mm<sup>2</sup>，安装: PE支脚及安装螺钉，M4，安装方式: NS 35/7,5，NS 35/15，NS 32，颜色: 黄绿相间

# 接地端子 - USLKG 16 N



0443023

<https://www.phoenixcontact.com/cn/products/0443023>

## 商业数据

订货号	0443023
包装单位	50 pc
最小订货量	50 pc
销售关键代码	BE1221
产品关键代码	BE1221
目录页面	页码465 (C-1-2019)
GTIN	4017918002268
单件重量 (含包装)	39.06 g
单件重量 (不含包装)	37.638 g
关税号	85369010
原产地	CN

## 技术数据

### 说明

概述	当与同样规格的直通端子对齐排置时，必须插入一个端板以隔离大于 690 V 的电压。
----	---

### 产品属性

产品类型	接地端子
位数	1
连接量	2
行数	1

### 绝缘特性

过电压类别	III
污染等级	3

### 电气特性

额定浪涌电压	8 kV
额定条件下的最大功耗	2.43 W

### 连接数据

接地支脚	是
每层的连接数量	2
额定横截面	16 mm <sup>2</sup>

### 层 1 上 1 下 1

螺纹	M4
注意事项	请注意DIN导轨的载流量。
紧固力矩	1.5 ... 1.8 Nm
剥线长度	11 mm
硬导线横截面	2.5 mm <sup>2</sup> ... 25 mm <sup>2</sup>
横截面 AWG	12 ... 4
柔性导线横截面	4 mm <sup>2</sup> ... 16 mm <sup>2</sup>
导线横截面，柔性[AWG]	12 ... 6
柔性导线横截面（套管，带/不带塑料绝缘管）	1.5 mm <sup>2</sup> ... 16 mm <sup>2</sup>
柔性导线横截面（带塑料绝缘管的套管）	1.5 mm <sup>2</sup> ... 16 mm <sup>2</sup>
额定横截面	16 mm <sup>2</sup>

### Ex数据

#### 额定参数 (ATEX/IECEX)

ATEX证书	KEMA 99 ATEX 4487 U
IEC防爆证书	IECEX KEM 06.0035 U
标识	□ II 2 GD Ex eb IIC Gb
工作温度范围	-60 °C ... 110 °C

# 接地端子 - USLKG 16 N



0443023

<https://www.phoenixcontact.com/cn/products/0443023>

Ex认证附件	1205066 SZS 1,0X4,0 VDE
	1201442 E/UK
PE连接脚的扭矩范围	1.5 Nm ... 1.8 Nm

## Ex 连接数据 概述

扭矩范围	1.5 Nm ... 1.8 Nm
额定横截面	16 mm <sup>2</sup>
额定接线容量AWG	6
刚性接线容量	2.5 mm <sup>2</sup> ... 25 mm <sup>2</sup>
接线容量AWG	14 ... 4
柔性接线容量	4 mm <sup>2</sup> ... 16 mm <sup>2</sup>
接线容量AWG	12 ... 6

## 尺寸

宽度	12.2 mm
高度	52.6 mm
NS 35/15高度	61.5 mm
NS 35/7,5高度	54 mm
高度	2.126 "
NS 32高度	59 mm
长度	42.5 mm

## 材料规格

颜色	黄绿相间
阻燃等级, 符合UL 94	V0
绝缘材料组	I
绝缘材料	PA
低温下的静态绝缘材料应用	-60 °C
绝缘材料的温度指数 ( DIN EN 60216-1 ( VDE 0304-21 ) )	130 °C
绝缘材料相对温度指数 ( 电气, UL 746 B )	130 °C
铁路车辆的防火保护 (DIN EN 45545-2) R22	HL 1 - HL 3
铁路车辆的防火保护 (DIN EN 45545-2) R23	HL 1 - HL 3
铁路车辆的防火保护 (DIN EN 45545-2) R24	HL 1 - HL 3
铁路车辆的防火保护 (DIN EN 45545-2) R26	HL 1 - HL 3
量热释热NFPA 130 (ASTM E 1354)	27,5 MJ/kg
表面可燃性NFPA 130 (ASTM E 162)	通过
烟雾比光密度NFPA 130 (ASTM E 662)	通过
烟气毒性NFPA 130 (SMP 800C)	通过

## 机械特性

### 概述

接线端子安装	1.5 Nm ... 1.8 Nm (PE支脚及安装螺钉, M4)
--------	-----------------------------------

### 机械参数

开口式侧板	否
-------	---

## 环境和真实条件

### 环境条件

环境温度 (运行)	-60 °C ... 105 °C (最高短期工作温度, 电气特性相对温度。)
环境温度 (存放/运输)	-25 °C ... 60 °C (短期内 (不超过24 小时), -60 °C到+70 °C)
环境温度 (组装)	-5 °C ... 70 °C
环境温度 (执行)	-5 °C ... 70 °C
允许湿度 (存放/运输)	30 % ... 70 %

## 标准和规范

连接符合标准	IEC 60947-7-2
--------	---------------

## 安装

安装类型	NS 35/7,5
	NS 35/15
	NS 32
接线端子安装	1.5 Nm ... 1.8 Nm (PE支脚及安装螺钉, M4)

# 接地端子 - USLKG 16 N

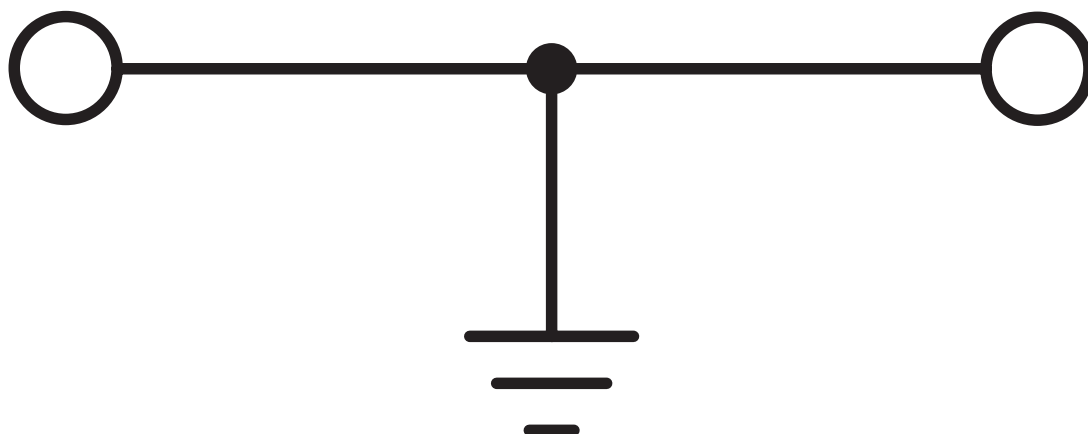
0443023

<https://www.phoenixcontact.com/cn/products/0443023>



图纸

电路图



# 接地端子 - USLKG 16 N



0443023

<https://www.phoenixcontact.com/cn/products/0443023>

## 认证

<b>DNV</b> Approval ID: TAE00001CT	额定电压 $U_N$	额定电流 $I_N$	接线容量 AWG	接线容量 $\text{mm}^2$
			-	-

<b>CSA</b> Approval ID: 13631	额定电压 $U_N$	额定电流 $I_N$	接线容量 AWG	接线容量 $\text{mm}^2$
			22 - 4	-

<b>cULus Recognized</b> Approval ID: E60425	额定电压 $U_N$	额定电流 $I_N$	接线容量 AWG	接线容量 $\text{mm}^2$
使用组 B			14 - 4	-
夹紧螺钉			-	-
使用组 C			14 - 4	-
夹紧螺钉			-	-

<b>LR</b> Approval ID: LR2041789TA				
---------------------------------------	--	--	--	--

<b>KR</b> Approval ID: HMB17372-EL001				
--	--	--	--	--

<b>ClassNK</b> NK Approval ID: 09 ME 141	额定电压 $U_N$	额定电流 $I_N$	接线容量 AWG	接线容量 $\text{mm}^2$
			-	-

<b>RS</b> Approval ID: 17.00013.272				
--	--	--	--	--

<b>ATEX</b> Approval ID: KEMA99ATEX4487U				
---	--	--	--	--

# 接地端子 - USLKG 16 N



0443023

<https://www.phoenixcontact.com/cn/products/0443023>



**cUL Recognized**  
Approval ID: E192998

额定电压 $U_N$	额定电流 $I_N$	接线容量AWG	接线容量 $\text{mm}^2$
		22 - 4	-



**EAC Ex**  
Approval ID: RU C-DE.HA91.B.00066



**IECEx**  
Approval ID: IECExKEM06.0035U



**UL Recognized**  
Approval ID: E192998

额定电压 $U_N$	额定电流 $I_N$	接线容量AWG	接线容量 $\text{mm}^2$
		22 - 4	-



**CCC**  
Approval ID: 2020322313000623



**NEPSI**  
Approval ID: GYJ20.1195U

cULus Recognized



# 接地端子 - USLKG 16 N



0443023

<https://www.phoenixcontact.com/cn/products/0443023>

## 分类

### ECLASS

ECLASS-9.0	27141141
ECLASS-10.0.1	27141141
ECLASS-11.0	27141141

### ETIM

ETIM 8.0	EC000901
----------	----------

### UNSPSC

UNSPSC 21.0	39121400
-------------	----------

# 接地端子 - USLKG 16 N



0443023

<https://www.phoenixcontact.com/cn/products/0443023>

## 产品环境合规性

REACH SVHC	4-Nonylphenol, branched and linear
China RoHS	环保使用期限：无限期 = EFUP-e
	无超标的有害物质

# 接地端子 - USLKG 16 N

0443023

<https://www.phoenixcontact.com/cn/products/0443023>



## 附件

### DIN导轨，有孔

DIN导轨，有孔 - NS 32 PERF 2000MM-VPE 10 - 1201002

<https://www.phoenixcontact.com/cn/products/1201002>



DIN导轨，有孔，符合EN 60715标准，标识材料: 钢，镀锌，厚氧化层，G数据图表，颜色: 银色，10件一包（20 m）

### DIN导轨，未打孔

DIN导轨，未打孔 - NS 32 UNPERF 2000MM-VPE 10 - 1201015

<https://www.phoenixcontact.com/cn/products/1201015>



DIN导轨，未打孔，符合EN 60715标准，标识材料: 钢，镀锌，厚氧化层，G数据图表，颜色: 银色，10件一包（20 m）

# 接地端子 - USLKG 16 N

0443023

<https://www.phoenixcontact.com/cn/products/0443023>

## DIN导轨，有孔

DIN导轨，有孔 - NS 35/ 7,5 PERF 2000MM - 0801733

<https://www.phoenixcontact.com/cn/products/0801733>



DIN导轨，有孔，符合EN 60715标准，标识材料: 钢，镀锌，厚氧化层，标准配置，颜色: 银色，25件一包 ( 50 m )

---

## DIN导轨，未打孔

DIN导轨，未打孔 - NS 35/ 7,5 UNPERF 2000MM - 0801681

<https://www.phoenixcontact.com/cn/products/0801681>



DIN导轨，未打孔，符合EN 60715标准，标识材料: 钢，镀锌，厚氧化层，标准配置，颜色: 银色，25件一包 ( 50 m )

# 接地端子 - USLKG 16 N

0443023

<https://www.phoenixcontact.com/cn/products/0443023>

## DIN导轨，有孔

DIN导轨，有孔 - NS 35/ 7,5 WH PERF 2000MM - 1204119

<https://www.phoenixcontact.com/cn/products/1204119>



DIN导轨，有孔，符合EN 60715标准，标识材料: 钢，镀锌，白钝化，标准配置，颜色: 银色，25件一包 ( 50 m )

## DIN导轨，未打孔

DIN导轨，未打孔 - NS 35/ 7,5 WH UNPERF 2000MM-VPE 10 - 1204122

<https://www.phoenixcontact.com/cn/products/1204122>



DIN导轨，未打孔，符合EN 60715标准，标识材料: 钢，镀锌，白钝化，标准配置，颜色: 银色，10件一包 ( 20 m )

# 接地端子 - USLKG 16 N

0443023

<https://www.phoenixcontact.com/cn/products/0443023>

## DIN导轨，未打孔

DIN导轨，未打孔 - NS 35/ 7,5 AL UNPERF 2000MM - 0801704

<https://www.phoenixcontact.com/cn/products/0801704>



DIN导轨，未打孔，符合EN 60715标准，标识材料: 铝，无镀层，标准配置，颜色: 银色，25件一包 ( 50 m )

---

## DIN导轨，有孔

DIN导轨，有孔 - NS 35/ 7,5 ZN PERF 2000MM - 1206421

<https://www.phoenixcontact.com/cn/products/1206421>



DIN导轨，有孔，符合EN 60715标准，标识材料: 钢，镀锌，标准配置，颜色: 银色，25件一包 ( 50 m )

# 接地端子 - USLKG 16 N

0443023

<https://www.phoenixcontact.com/cn/products/0443023>

## DIN导轨，未打孔

DIN导轨，未打孔 - NS 35/ 7,5 ZN UNPERF 2000MM - 1206434

<https://www.phoenixcontact.com/cn/products/1206434>



DIN导轨，未打孔，符合EN 60715标准，标识材料: 钢，镀锌，标准配置，颜色: 银色，25件一包 ( 50 m )

---

## DIN导轨，未打孔

DIN导轨，未打孔 - NS 35/ 7,5 CU UNPERF 2000MM-VPE 10 - 0801762

<https://www.phoenixcontact.com/cn/products/0801762>



DIN导轨，未打孔，符合EN 60715标准，标识材料: 铜，无镀层，标准配置，颜色: 铜色，10件一包 ( 20 m )

# 接地端子 - USLKG 16 N

0443023

<https://www.phoenixcontact.com/cn/products/0443023>



## 终端固定件

终端固定件 - NS 35/ 7,5 CAP - 1206560

<https://www.phoenixcontact.com/cn/products/1206560>

安装导轨终端片，用于安装导轨NS 35/7.5



---

## DIN导轨，有孔

DIN导轨，有孔 - NS 35/15 PERF 2000MM - 1201730

<https://www.phoenixcontact.com/cn/products/1201730>



DIN导轨，有孔，类似EN 60715，标识材料: 钢，镀锌，厚氧化层，标准配置，颜色: 银色，25件一包 ( 50 m )



# 接地端子 - USLKG 16 N

0443023

<https://www.phoenixcontact.com/cn/products/0443023>

## DIN导轨，未打孔

DIN导轨，未打孔 - NS 35/15 UNPERF 2000MM - 1201714

<https://www.phoenixcontact.com/cn/products/1201714>



DIN导轨，未打孔，类似EN 60715，标识材料：钢，镀锌，厚氧化层，标准配置，颜色：银色，25件一包（50 m）

---

## DIN导轨，有孔

DIN导轨，有孔 - NS 35/15 WH PERF 2000MM - 0806602

<https://www.phoenixcontact.com/cn/products/0806602>



DIN导轨，有孔，类似EN 60715，标识材料：钢，镀锌，白钝化，标准配置，颜色：白色，25件一包（50 m）

# 接地端子 - USLKG 16 N

0443023

<https://www.phoenixcontact.com/cn/products/0443023>



## DIN导轨，未打孔

DIN导轨，未打孔 - NS 35/15 WH UNPERF 2000MM-VPE 10 - 1204135

<https://www.phoenixcontact.com/cn/products/1204135>



DIN导轨，未打孔，类似EN 60715，标识材料: 钢，镀锌，白钝化，标准配置，颜色: 银色，10件一包 ( 20 m )

---

## DIN导轨，未打孔

DIN导轨，未打孔 - NS 35/15 AL UNPERF 2000MM - 1201756

<https://www.phoenixcontact.com/cn/products/1201756>



DIN导轨，未打孔，类似EN 60715，标识材料: 铝，无镀层，标准配置，颜色: 银色

# 接地端子 - USLKG 16 N

0443023

<https://www.phoenixcontact.com/cn/products/0443023>

## DIN导轨，有孔

DIN导轨，有孔 - NS 35/15 ZN PERF 2000MM - 1206599

<https://www.phoenixcontact.com/cn/products/1206599>



DIN导轨，有孔，类似EN 60715，标识材料: 钢，镀锌，标准配置，颜色: 银色，25件一包 ( 50 m )

---

## DIN导轨，未打孔

DIN导轨，未打孔 - NS 35/15 ZN UNPERF 2000MM - 1206586

<https://www.phoenixcontact.com/cn/products/1206586>



DIN导轨，未打孔，类似EN 60715，标识材料: 钢，镀锌，标准配置，颜色: 银色，25件一包 ( 50 m )

# 接地端子 - USLKG 16 N

0443023

<https://www.phoenixcontact.com/cn/products/0443023>



## DIN导轨，未打孔

DIN导轨，未打孔 - NS 35/15 CU UNPERF 2000MM-VPE 10 - 1201895

<https://www.phoenixcontact.com/cn/products/1201895>



DIN导轨，未打孔，类似EN 60715，标识材料：铜，无镀层，标准配置，颜色：铜色，10件一包（20 m）

---

## 终端固定件

终端固定件 - NS 35/15 CAP - 1206573

<https://www.phoenixcontact.com/cn/products/1206573>

安装导轨终端片，用于安装导轨NS 35/15



# 接地端子 - USLKG 16 N

0443023

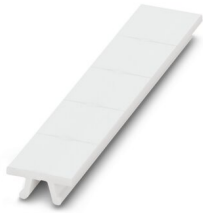
<https://www.phoenixcontact.com/cn/products/0443023>



## 快速标记条

快速标记条 - ZB 12:UNPRINTED - 0812120

<https://www.phoenixcontact.com/cn/products/0812120>

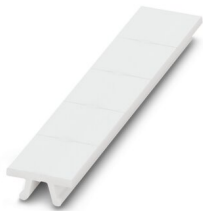


快速标记条，接头，白色，未标记，适用的打印机：PLOTMARK，CMS-P1-PLOTTER，安装方式：已卡接，适用的模块宽度：12.2 mm，标识区域大小：12 x 10.5 mm，标签数：5

## 快速标记条

快速标记条 - ZB 12 CUS - 0824942

<https://www.phoenixcontact.com/cn/products/0824942>



快速标记条，可订购：接头，白色，根据客户要求标识，安装方式：卡接到高型标记槽，适用的模块宽度：12.2 mm，标识区域大小：10.5 x 12.15 mm，标签数：5

# 接地端子 - USLKG 16 N

0443023

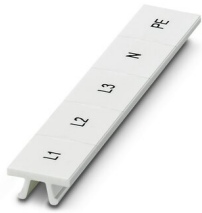
<https://www.phoenixcontact.com/cn/products/0443023>



## 快速标记条

快速标记条 - ZB 12,LGS:L1-N,PE - 0812146

<https://www.phoenixcontact.com/cn/products/0812146>



快速标记条，接头，白色，标识，横向打印: L1, L2, L3, N, PE，安装方式: 已卡接，适用的模块宽度: 12.2 mm，标识区域大小: 10.5 x 12.15 mm，标签数: 5

## 用于端子的标记条

用于端子的标记条 - UC-TM 12 - 0819194

<https://www.phoenixcontact.com/cn/products/0819194>



用于端子的标记条，标签纸，白色，未标记，适用的打印机: BLUEMARK ID COLOR, BLUEMARK ID, BLUEMARK CLED, PLOTMARK, CMS-P1-PLOTTER，安装方式: 已卡接，适用的模块宽度: 12 mm，标识区域大小: 11.45 x 10.5 mm，标签数: 40

# 接地端子 - USLKG 16 N

0443023

<https://www.phoenixcontact.com/cn/products/0443023>

## 用于端子的标记条

用于端子的标记条 - UC-TM 12 CUS - 0824613

<https://www.phoenixcontact.com/cn/products/0824613>

用于端子的标记条，可订购：标签纸，白色，根据客户要求标识，安装方式：卡接到高型标记槽，适用的模块宽度：12 mm，标识区域大小：11.45 x 10.5 mm，标签数：40



---

## 用于端子的标记条

用于端子的标记条 - UCT-TM 12 - 0829144

<https://www.phoenixcontact.com/cn/products/0829144>

用于端子的标记条，标签纸，白色，未标记，适用的打印机：TOPMARK NEO，TOPMARK LASER，BLUEMARK ID COLOR，BLUEMARK ID，BLUEMARK CLED，THERMOMARK PRIME，THERMOMARK CARD 2.0，THERMOMARK CARD，安装方式：已卡接，适用的模块宽度：12 mm，标识区域大小：10.8 x 9.6 mm，标签数：30



# 接地端子 - USLKG 16 N

0443023

<https://www.phoenixcontact.com/cn/products/0443023>



## 用于端子的标记条

用于端子的标记条 - UCT-TM 12 CUS - 0829630

<https://www.phoenixcontact.com/cn/products/0829630>

用于端子的标记条，可订购：标签纸，白色，根据客户要求标识，安装方式：卡接到高型标记槽，适用的模块宽度：12 mm，标识区域大小：10.8 x 9.6 mm，标签数：30



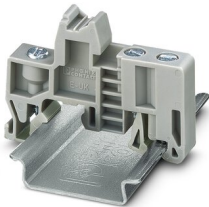
---

## 终端固定件

终端固定件 - E/UK - 1201442

<https://www.phoenixcontact.com/cn/products/1201442>

终端固定件，标识材料：PA，颜色：灰色，安装在DIN导轨NS 32或NS 35上





# 接地端子 - USLKG 16 N



0443023

<https://www.phoenixcontact.com/cn/products/0443023>

## 终端固定件

终端固定件 - E/UK 1 - 1201413

<https://www.phoenixcontact.com/cn/products/1201413>

终端固定件，用于支撑双层和三层端子的末端，宽度：10 mm，颜色：灰色



## DIN导轨，未打孔

DIN导轨，未打孔 - NS 35/15-2,3 UNPERF 2000MM-VPE 10 - 1201798

<https://www.phoenixcontact.com/cn/products/1201798>

DIN导轨，未打孔，符合EN 60715标准，标识材料：钢，镀锌，厚氧化层，标准配置2.3 mm，颜色：银色，10件一包（20 m）



Phoenix Contact 2022 Â© - 保留所有权利

<https://www.phoenixcontact.com>

菲尼克斯（中国）投资有限公司总部  
南京市江宁经济开发区菲尼克斯路36号  
（江宁236信箱）邮编：211100  
025-52121888  
[phoenix@phoenixcontact.com.cn](mailto:phoenix@phoenixcontact.com.cn)

单击下面可查看定价，库存，交付和生命周期等信息

[>>Phoenix Contact \(菲尼克斯\)](#)