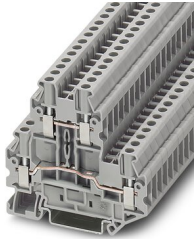


UTTB 2,5 - 双层接线端子

3044636

<https://www.phoenixcontact.com/cn/products/3044636>

请注意，本PDF文档中所示数据均生成自在线目录。完整数据请见用户文档。我们的一般下载使用条款已生效。



双层接线端子，标称工作电压: 500 V，额定电流: 24 A，接线方式: 螺钉连接，额定接线容量: 2.5 mm²，横截面: 0.14 mm² - 4 mm²，安装方式: NS 35/7,5，NS 35/15，颜色: 灰色

优势

- 由于每层都有两个功能轴，因此所有的电位分配工作都可快速地完成
- 为了清晰地辨识，每个接线点都可进行大面积标识
- 操纵杆也可以用垂直桥接件FBS-PV UT连接
- 例如，跳接桥接可用于对两个分开的电位并排布线
- 针对轨道交通应用进行了测试

商业数据

订货号	3044636
包装单位	50 pc
最小订货量	50 pc
销售关键代码	BE1114
产品关键代码	BE1114
目录页面	页码149 (C-1-2019)
GTIN	4017918997007
单件重量 (含包装)	15.98 g
单件重量 (不含包装)	15.183 g
关税号	8536909000
原产地	DE

UTT 2,5 - 双层接线端子



3044636

<https://www.phoenixcontact.com/cn/products/3044636>

技术数据

产品属性

产品类型	多层接线端子
应用领域	铁路工业
	机械工程
	工厂工程
	过程工业
连接量	4
行数	2
电位	2

绝缘特性

过电压类别	III
污染等级	3

电气特性

额定浪涌电压	6 kV
额定条件下的最大功耗	0.77 W

连接数据

每层的连接数量	2
额定横截面	2.5 mm ²

1+2层

螺纹	M3
紧固扭矩	0.5 ... 0.6 Nm
剥线长度	9 mm
塞规	A3
连接符合标准	IEC 60947-7-1
刚性导线横截面	0.14 mm ² ... 4 mm ²
横截面 AWG	26 ... 12 (按IEC标准修订)
柔性导线横截面	0.14 mm ² ... 4 mm ²
导线横截面, 柔性[AWG]	26 ... 12 (按IEC标准修订)
柔性导线横截面 (套管不带塑料绝缘管)	0.14 mm ² ... 2.5 mm ²
柔性导线横截面 (带塑料绝缘管的套管)	0.14 mm ² ... 2.5 mm ²
2根横截面相同的导线, 刚性导线	0.14 mm ² ... 1.5 mm ²
2根横截面相同的导线, 柔性导线	0.14 mm ² ... 1.5 mm ²
2根具有相同横截面的导线, 柔性, 带套管但不带塑料套管	0.14 mm ² ... 1.5 mm ²
2根具有相同横截面的导线, 柔性, 带TWIN套管及塑料套管	0.5 mm ² ... 1.5 mm ²
标称电流	24 A
最大负载电流	28 A (当所连接导线截面积为4 mm ² 时, 所有已连接的导线的总电流不能超过最大负载电流。)
额定电压	500 V
额定横截面	2.5 mm ²

UTT 2,5 - 双层接线端子



3044636

<https://www.phoenixcontact.com/cn/products/3044636>

Ex数据

额定参数 (ATEX/IECEX)

标识	Ⓜ II 2 GD Ex eb IIC Gb
工作温度范围	-60 °C ... 110 °C
Ex认证附件	3047293 D-UTT 2,5/4
	3047303 DP-UTT 2,5/4
	3047316 ATP-UTT 2,5/4
	1205053 SZS 0,6X3,5
	3022276 CLIPFIX 35-5
	3022218 CLIPFIX 35
桥接列表	插入式桥接件 / FBS 2-5 / 3030161
	插入式桥接件 / FBS 3-5 / 3030174
	插入式桥接件 / FBS 4-5 / 3030187
	插入式桥接件 / FBS 5-5 / 3030190
	插入式桥接件 / FBS 10-5 / 3030213
	插入式桥接件 / FBS 20-5 / 3030226
桥接数据	20 A / 2.5 mm ²
防爆温度上升	40 K (22.5 A / 2.5 mm ²)
标称工作电压	352 V
用于使用桥接件进行桥接	352 V
- 不相邻的接线端子之间桥接	352 V
—— 通过PE接线端子对不相邻的接线端子进行桥接	275 V
- 切割至所需长度的桥接，带盖板	220 V
- 切割至所需长度的桥接，带分隔板	176 V
额定绝缘电压	320 V
输出	(永久)

Ex等级 常规

额定电流	20 A
最大负载电流	24 A

Ex 连接数据 概述

扭矩范围	0.5 Nm ... 0.6 Nm
额定横截面	2.5 mm ²
额定接线容量AWG	14
刚性接线容量	0.14 mm ² ... 4 mm ²
接线容量AWG	26 ... 12
柔性接线容量	0.14 mm ² ... 2.5 mm ²
接线容量AWG	26 ... 14
2根横截面相同的导线，刚性导线	0.14 mm ² ... 1.5 mm ²
2根横截面相同的导线，AWG刚性	26 ... 16
2根横截面相同的导线，柔性导线	0.14 mm ² ... 1.5 mm ²
2根横截面相同的导线，AWG柔性	26 ... 16

UTT 2,5 - 双层接线端子



3044636

<https://www.phoenixcontact.com/cn/products/3044636>

输出	(永久)
Ex等级 第1层	
接触电阻	0.6 mΩ
输出	(永久)
Ex等级 第2层	
接触电阻	0.4 mΩ

尺寸

宽度	5.2 mm
端板宽度	2.2 mm
高度	69.9 mm
深度	64.4 mm
NS 35/7,5深度	65 mm
NS 35/15深度	72.5 mm

材料规格

颜色	灰色
阻燃等级, 符合UL 94	V0
绝缘材料组	I
绝缘材料	PA
低温下的静态绝缘材料应用	-60 °C
绝缘材料的温度指数 (DIN EN 60216-1 (VDE 0304-21))	125 °C
绝缘材料相对温度指数 (电气, UL 746 B)	130 °C
铁路车辆的防火保护 (DIN EN 45545-2) R22	HL 1 - HL 3
铁路车辆的防火保护 (DIN EN 45545-2) R23	HL 1 - HL 3
铁路车辆的防火保护 (DIN EN 45545-2) R24	HL 1 - HL 3
铁路车辆的防火保护 (DIN EN 45545-2) R26	HL 1 - HL 3
量热释热NFPA 130 (ASTM E 1354)	27,5 MJ/kg
表面可燃性NFPA 130 (ASTM E 162)	通过
烟雾比光密度NFPA 130 (ASTM E 662)	通过
烟气毒性NFPA 130 (SMP 800C)	通过

电气测试

电涌电压测试

结果	已通过测试
----	-------

温升测试

温度上升要求测试	45 K
结果	已通过测试
短时耐受电流 2.5 mm ²	0.3 kA
短时耐受电流 4 mm ²	0.48 kA
结果	已通过测试

工频耐受电压

UTT 2,5 - 双层接线端子



3044636

<https://www.phoenixcontact.com/cn/products/3044636>

测试电压设定值	1.89 kV
结果	已通过测试

机械特性

机械参数

开口式侧板	是
-------	---

机械测试

机械强度

结果	已通过测试
----	-------

载体上的附件

DIN导轨/固定支点	NS 35
测试力设定值	1 N
结果	已通过测试

导线损坏和松动测试

旋转速度	10 rpm
rpm	135
导线横截面 / 重量	0.14 mm ² / 0.2 kg
	2.5 mm ² / 0.7 kg
	4 mm ² / 0.9 kg
结果	已通过测试

环境和真实条件

针焰测试

暴露时间	30 s
结果	已通过测试

振荡/宽频带噪音

规格	DIN EN 50155 (VDE 0115-200):2008-03
频谱	1类, B级使用寿命测试, 在车体上进行
频率	$f_1 = 5 \text{ Hz}$ 到 $f_2 = 150 \text{ Hz}$
ASD等级	1.857 (m/s ²) ² /Hz
加速度	0.8g
每轴的测试周期	5 h
测试方向	X-, Y- 与 Z-轴
结果	已通过测试

冲击

规格	DIN EN 50155 (VDE 0115-200):2008-03
脉冲波形	半弦
加速度	5g
电击时间	30 ms
每个方向的电击次数	3

UTT 2,5 - 双层接线端子



3044636

<https://www.phoenixcontact.com/cn/products/3044636>

测试方向	X-, Y- 与 Z-轴 (正向与负向)
结果	已通过测试

环境条件

环境温度 (运行)	-60 °C ... 105 °C (最高短期工作温度, 电气特性相对温度。)
环境温度 (存放/运输)	-25 °C ... 60 °C (短期内 (不超过24 小时), -60 °C到+70 °C)
环境温度 (组装)	-5 °C ... 70 °C
环境温度 (执行)	-5 °C ... 70 °C
允许湿度 (存放/运输)	30 % ... 70 %

标准和规范

连接符合标准	IEC 60947-7-1
--------	---------------

安装

安装类型	NS 35/7,5
	NS 35/15

UTT 2,5 - 双层接线端子

3044636

<https://www.phoenixcontact.com/cn/products/3044636>



图纸

电路图



UTT 2,5 - 双层接线端子



3044636

<https://www.phoenixcontact.com/cn/products/3044636>

认证

To download certificates, visit the product detail page: <https://www.phoenixcontact.com/cn/products/3044636>

DNV

认证ID: TAE00001S9



CSA

认证ID: 13631

	额定电压 U_N	额定电流 I_N	接线容量 AWG	接线容量 mm^2
使用组 B				
	300 V	20 A	26 - 12	-
使用组 C				
	300 V	20 A	26 - 12	-
使用组 D				
	600 V	5 A	26 - 12	-



EAC

认证ID: RU C-DE.BL08.B.00534



cULus Recognized

认证ID: E60425

	额定电压 U_N	额定电流 I_N	接线容量 AWG	接线容量 mm^2
使用组 B				
	300 V	20 A	26 - 12	-
多导线连接	300 V	20 A	26 - 16	-
使用组 C				
	300 V	20 A	26 - 12	-
多导线连接	300 V	20 A	26 - 16	-
使用组 D				
	600 V	5 A	26 - 12	-
多导线连接	600 V	5 A	26 - 16	-



RS

认证ID: 22.44.01.00083.250



ATEX

认证ID: KEMA06ATEX0017U



cUL Recognized

UTT 2,5 - 双层接线端子



3044636

<https://www.phoenixcontact.com/cn/products/3044636>

认证ID: E192998

	额定电压 U_N	额定电流 I_N	接线容量AWG	接线容量 mm^2
使用组 B				
	300 V	20 A	26 - 12	-
使用组 C				
	300 V	20 A	26 - 12	-



EAC Ex

认证ID: RU C-DE.HA91.B.00066



IECEX

认证ID: IECEX KEM 06.0013U



UL Recognized

认证ID: E192998

	额定电压 U_N	额定电流 I_N	接线容量AWG	接线容量 mm^2
使用组 B				
	300 V	20 A	26 - 12	-
使用组 C				
	300 V	20 A	26 - 12	-



CCC

认证ID: 2020322313000622



UKCA-EX

认证ID: DEKRA 21UKEX0305U

cULus Recognized

UTTB 2,5 - 双层接线端子

3044636

<https://www.phoenixcontact.com/cn/products/3044636>



分类

ECLASS

ECLASS-11.0	27141120
ECLASS-13.0	27250102

ETIM

ETIM 9.0	EC000897
----------	----------

UNSPSC

UNSPSC 21.0	39121400
-------------	----------

UTT 2,5 - 双层接线端子

3044636

<https://www.phoenixcontact.com/cn/products/3044636>



产品环境合规性

REACH SVHC	Lead 7439-92-1
China RoHS	环保使用期限=50年
	有关危险物质的信息，请见“下载”下的制造商声明

UTT 2,5 - 双层接线端子

3044636

<https://www.phoenixcontact.com/cn/products/3044636>



附件

i 注意：应用以下某些附件可能会导致本产品受限。

FBS 2-5 - 插拔式桥接件

3030161

<https://www.phoenixcontact.com/cn/products/3030161>



插拔式桥接件，针距: 5.2 mm，位数: 2，长度: 23 mm，颜色: 红色

i 最大电流承载能力: 24 A

FBS 3-5 - 插拔式桥接件

3030174

<https://www.phoenixcontact.com/cn/products/3030174>



插拔式桥接件，针距: 5.2 mm，位数: 3，长度: 23 mm，颜色: 红色

i 最大电流承载能力: 24 A

UTT 2,5 - 双层接线端子

3044636

<https://www.phoenixcontact.com/cn/products/3044636>




FBS 4-5 - 插拔式桥接件

3030187

<https://www.phoenixcontact.com/cn/products/3030187>



插拔式桥接件，针距: 5.2 mm，位数: 4，长度: 23 mm，颜色: 红色

 最大电流承载能力: 24 A


FBS 5-5 - 插拔式桥接件

3030190

<https://www.phoenixcontact.com/cn/products/3030190>



插拔式桥接件，针距: 5.2 mm，位数: 5，长度: 23 mm，颜色: 红色

 最大电流承载能力: 24 A

UTT 2,5 - 双层接线端子

3044636

<https://www.phoenixcontact.com/cn/products/3044636>




FBS 10-5 - 插拔式桥接件

3030213

<https://www.phoenixcontact.com/cn/products/3030213>

插拔式桥接件，针距: 5.2 mm，位数: 10，长度: 23 mm，颜色: 红色



 最大电流承载能力: 24 A


FBS 20-5 - 插拔式桥接件

3030226

<https://www.phoenixcontact.com/cn/products/3030226>

插拔式桥接件，针距: 5.2 mm，位数: 20，颜色: 红色



 最大电流承载能力: 24 A

UTT 2,5 - 双层接线端子

3044636

<https://www.phoenixcontact.com/cn/products/3044636>




FBS 50-5 - 插拔式桥接件

3038930

<https://www.phoenixcontact.com/cn/products/3038930>



插拔式桥接件，针距: 5.2 mm，位数: 50，颜色: 红色

 最大电流承载能力: 24 A


FBSR 2-5 - 插拔式桥接件

3033702

<https://www.phoenixcontact.com/cn/products/3033702>



插拔式桥接件，针距: 5.2 mm，位数: 2，颜色: 红色

 最大电流承载能力: 17.5 A

UTT 2,5 - 双层接线端子

3044636

<https://www.phoenixcontact.com/cn/products/3044636>




FBSR 3-5 - 插拔式桥接件

3001591

<https://www.phoenixcontact.com/cn/products/3001591>



插拔式桥接件，针距: 5.2 mm，位数: 3，颜色: 红色

 最大电流承载能力: 17.5 A


FBSR 4-5 - 插拔式桥接件

3001592

<https://www.phoenixcontact.com/cn/products/3001592>



插拔式桥接件，针距: 5.2 mm，位数: 4，颜色: 红色

 最大电流承载能力: 17.5 A

UTT 2,5 - 双层接线端子

3044636

<https://www.phoenixcontact.com/cn/products/3044636>




FBSR 5-5 - 插拔式桥接件

3001593

<https://www.phoenixcontact.com/cn/products/3001593>

插拔式桥接件，针距: 5.2 mm，位数: 5，颜色: 红色



 最大电流承载能力: 17.5 A


FBSR 10-5 - 插拔式桥接件

3033710

<https://www.phoenixcontact.com/cn/products/3033710>

插拔式桥接件，针距: 5.2 mm，位数: 10，颜色: 红色



 最大电流承载能力: 17.5 A

UTT 2,5 - 双层接线端子

3044636

<https://www.phoenixcontact.com/cn/products/3044636>



FBS-PV UT - 电位桥接

3047358

<https://www.phoenixcontact.com/cn/products/3047358>

竖向桥接件，连接上下层




FBS 2-5 BU - 插拔式桥接件

3036877

<https://www.phoenixcontact.com/cn/products/3036877>

插拔式桥接件，针距: 5.2 mm，位数: 2，颜色: 蓝色



 最大电流承载能力: 24 A

UTT 2,5 - 双层接线端子

3044636

<https://www.phoenixcontact.com/cn/products/3044636>




FBS 3-5 BU - 插拔式桥接件

3036880

<https://www.phoenixcontact.com/cn/products/3036880>



插拔式桥接件，针距: 5.2 mm，位数: 3，颜色: 蓝色

 最大电流承载能力: 24 A


FBS 4-5 BU - 插拔式桥接件

3036893

<https://www.phoenixcontact.com/cn/products/3036893>



插拔式桥接件，针距: 5.2 mm，位数: 4，颜色: 蓝色

 最大电流承载能力: 24 A

UTT 2,5 - 双层接线端子

3044636

<https://www.phoenixcontact.com/cn/products/3044636>




FBS 5-5 BU - 插拔式桥接件

3036903

<https://www.phoenixcontact.com/cn/products/3036903>



插拔式桥接件，针距: 5.2 mm，位数: 5，颜色: 蓝色

 最大电流承载能力: 24 A


FBS 10-5 BU - 插拔式桥接件

3036916

<https://www.phoenixcontact.com/cn/products/3036916>



插拔式桥接件，针距: 5.2 mm，位数: 10，颜色: 蓝色

 最大电流承载能力: 24 A

UTTB 2,5 - 双层接线端子

3044636

<https://www.phoenixcontact.com/cn/products/3044636>




FBS 20-5 BU - 插拔式桥接件

3036929

<https://www.phoenixcontact.com/cn/products/3036929>



插拔式桥接件，针距: 5.2 mm，位数: 20，颜色: 蓝色

 最大电流承载能力: 24 A


FBS 50-5 BU - 插拔式桥接件

3032114

<https://www.phoenixcontact.com/cn/products/3032114>



插拔式桥接件，针距: 5.2 mm，位数: 50，颜色: 蓝色

 最大电流承载能力: 24 A

UTT 2,5 - 双层接线端子

3044636

<https://www.phoenixcontact.com/cn/products/3044636>



D-UTT 2,5/4 - 端板

3047293

<https://www.phoenixcontact.com/cn/products/3047293>

端板，宽度: 2.2 mm，高度: 69.9 mm，颜色: 灰色



DP-UTT 2,5/4 - 补偿端板

3047303

<https://www.phoenixcontact.com/cn/products/3047303>

补偿端板，宽度: 2.6 mm，高度: 69.9 mm，颜色: 灰色



UTT 2,5 - 双层接线端子

3044636

<https://www.phoenixcontact.com/cn/products/3044636>



ATP-UTT 2,5/4 - 隔板

3047316

<https://www.phoenixcontact.com/cn/products/3047316>

隔板，宽度: 2.2 mm，高度: 74.3 mm，颜色: 灰色



P-CO 2-5 R47K - 元件插头

3032447

<https://www.phoenixcontact.com/cn/products/3032447>

元件插头，带用于断路监控的47 kOhm电阻，针距: 5.2 mm，宽度: 4.1 mm，高度: 8.9 mm，位数: 2，颜色: 黑色



UTT 2,5 - 双层接线端子

3044636

<https://www.phoenixcontact.com/cn/products/3044636>



LPO 2,5/E - 负载触点连接器

3270516

<https://www.phoenixcontact.com/cn/products/3270516>



负载触点连接器，标称工作电压: 800 V，额定电流: 24 A，位数: 1，接线方式: 直插式连接，额定接线容量: 2.5 mm²，接线容量: 0.14 mm²- 4 mm²，颜色: 灰色

LPO 2,5 - 负载触点连接器

3270517

<https://www.phoenixcontact.com/cn/products/3270517>



负载触点连接器，标称工作电压: 800 V，额定电流: 24 A，位数: 1，接线方式: 直插式连接，额定接线容量: 2.5 mm²，接线容量: 0.14 mm²- 4 mm²，颜色: 灰色

UTT 2,5 - 双层接线端子

3044636

<https://www.phoenixcontact.com/cn/products/3044636>



LPS-5/E - 服务连接器

3270520

<https://www.phoenixcontact.com/cn/products/3270520>



服务连接器，标称工作电压: 800 V，额定电流: 24 A，位数: 1，接线方式: 直插式连接，额定接线容量: 2.5 mm²，接线容量: 0.14 mm²- 4 mm²，颜色: 红色

LPS-5 - 服务连接器

3270521

<https://www.phoenixcontact.com/cn/products/3270521>



服务连接器，标称工作电压: 800 V，额定电流: 24 A，位数: 1，接线方式: 直插式连接，额定接线容量: 2.5 mm²，接线容量: 0.14 mm²- 4 mm²，颜色: 红色

UTT 2,5 - 双层接线端子

3044636

<https://www.phoenixcontact.com/cn/products/3044636>



NS 35/ 7,5 PERF 2000MM - DIN导轨 有孔

0801733

<https://www.phoenixcontact.com/cn/products/0801733>



DIN导轨 有孔，25件一包（50 m），符合EN 60715标准，标识材料：钢，镀锌，厚氧化层，标准配置，颜色：银色

NS 35/ 7,5 UNPERF 2000MM - DIN导轨，未打孔

0801681

<https://www.phoenixcontact.com/cn/products/0801681>



DIN导轨，未打孔，25件一包（50 m），符合EN 60715标准，标识材料：钢，镀锌，厚氧化层，标准配置，颜色：银色

UTT 2,5 - 双层接线端子

3044636

<https://www.phoenixcontact.com/cn/products/3044636>



NS 35/ 7,5 WH PERF 2000MM - DIN导轨 有孔

1204119

<https://www.phoenixcontact.com/cn/products/1204119>



DIN导轨 有孔，25件一包（50 m），符合EN 60715标准，标识材料：钢，镀锌，白钝化，标准配置，颜色：银色

NS 35/ 7,5 WH UNPERF 2000MM-VPE 10 - DIN导轨，未打孔

1204122

<https://www.phoenixcontact.com/cn/products/1204122>



DIN导轨，未打孔，10件一包（20 m），符合EN 60715标准，标识材料：钢，镀锌，白钝化，标准配置，颜色：银色

UTT 2,5 - 双层接线端子

3044636

<https://www.phoenixcontact.com/cn/products/3044636>



NS 35/ 7,5 AL UNPERF 2000MM - DIN导轨，未打孔

0801704

<https://www.phoenixcontact.com/cn/products/0801704>



DIN导轨，未打孔，25件一包（50 m），符合EN 60715标准，标识材料：铝，无镀层，标准配置，颜色：银色

NS 35/ 7,5 ZN PERF 2000MM - DIN导轨 有孔

1206421

<https://www.phoenixcontact.com/cn/products/1206421>



DIN导轨 有孔，25件一包（50 m），符合EN 60715标准，标识材料：钢，镀锌，标准配置，颜色：银色

UTTB 2,5 - 双层接线端子

3044636

<https://www.phoenixcontact.com/cn/products/3044636>



NS 35/ 7,5 ZN UNPERF 2000MM - DIN导轨，未打孔

1206434

<https://www.phoenixcontact.com/cn/products/1206434>



DIN导轨，未打孔，25件一包（50 m），符合EN 60715标准，标识材料：钢，镀锌，标准配置，颜色：银色

NS 35/ 7,5 CU UNPERF 2000MM-VPE 10 - DIN导轨，未打孔

0801762

<https://www.phoenixcontact.com/cn/products/0801762>



DIN导轨，未打孔，10件一包（20 m），符合EN 60715标准，标识材料：铜缆，无镀层，标准配置，颜色：铜色

UTT 2,5 - 双层接线端子

3044636

<https://www.phoenixcontact.com/cn/products/3044636>



NS 35/ 7,5 CAP - 终端固定件

1206560

<https://www.phoenixcontact.com/cn/products/1206560>

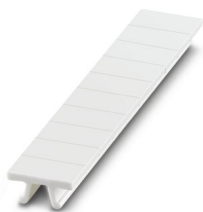
安装导轨终端片，用于安装导轨NS 35/7.5



ZB 5 :UNBEDRUCKT - 快速标记条

1050004

<https://www.phoenixcontact.com/cn/products/1050004>



快速标记条，接头，白色，未标记，适用的打印机：PLOTMARK，CMS-P1-PLOTTER，安装方式：已卡接，适用的模块宽度：5.2 mm，标识区域大小：5.1 x 10.5 mm，标签数：10

UTT 2,5 - 双层接线端子

3044636

<https://www.phoenixcontact.com/cn/products/3044636>



ZB 5 CUS - 快速标记条

0824962

<https://www.phoenixcontact.com/cn/products/0824962>

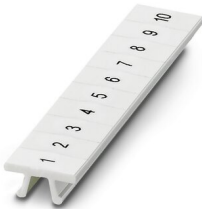


快速标记条，可订购：接头，白色，根据客户要求标识，安装方式：卡接到高型标记槽，适用的模块宽度：5.2 mm，标识区域大小：5.15 x 10.5 mm，标签数：10

ZB 5,LGS:FORTL.ZAHLEN - 快速标记条

1050017

<https://www.phoenixcontact.com/cn/products/1050017>



快速标记条，接头，白色，标识，横向打印：连续编号1 ... 10、11 ... 20等，直至491 ... 500，安装方式：已卡接，适用的模块宽度：5.2 mm，标识区域大小：5.15 x 10.5 mm，标签数：10

UTTB 2,5 - 双层接线端子

3044636

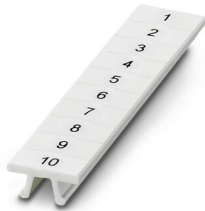
<https://www.phoenixcontact.com/cn/products/3044636>



ZB 5,QR:FORTL.ZAHLEN - 快速标记条

1050020

<https://www.phoenixcontact.com/cn/products/1050020>



快速标记条，白色，纵向打印：连续编号1 ... 10、11 ... 20等，直至491 ... 500，安装方式：已卡接，适用的模块宽度：5.2 mm，标识区域大小：5.15 x 10.5 mm

ZB 5,LGS:GLEICHE ZAHLEN - 快速标记条

1050033

<https://www.phoenixcontact.com/cn/products/1050033>



快速标记条，接头，白色，标识，适用的打印机：CMS-P1-PLOTTER，横向打印：用相同数字1或2等等，最高到100，安装方式：已卡接，适用的模块宽度：5.2 mm，标识区域大小：5.15 x 10.5 mm，标签数：10

UTT 2,5 - 双层接线端子

3044636

<https://www.phoenixcontact.com/cn/products/3044636>



ZB 5,LGS:L1-N,PE - 快速标记条

1050415

<https://www.phoenixcontact.com/cn/products/1050415>



快速标记条，接头，白色，标识，水平: L1, L2, L3, N, PE, L1, L2, L3, N, PE，安装方式: 已卡接，适用的模块宽度: 5.2 mm，标识区域大小: 5.15 x 10.5 mm，标签数: 10

UC-TM 5 - 用于端子的标记条

0818108

<https://www.phoenixcontact.com/cn/products/0818108>



用于端子的标记条，标签纸，白色，未标记，适用的打印机: BLUEMARK ID COLOR, BLUEMARK ID, BLUEMARK CLED, PLOTMARK, CMS-P1-PLOTTER，安装方式: 已卡接，适用的模块宽度: 5.2 mm，标识区域大小: 4.6 x 10.5 mm，标签数: 96

UTT 2,5 - 双层接线端子

3044636

<https://www.phoenixcontact.com/cn/products/3044636>



UC-TM 5 CUS - 用于端子的标记条

0824581

<https://www.phoenixcontact.com/cn/products/0824581>

用于端子的标记条，可订购：标签纸，白色，根据客户要求标识，安装方式：卡接到高型标记槽，适用的模块宽度：5.2 mm，标识区域大小：10.5 x 4.6 mm，标签数：96



UCT-TM 5 - 用于端子的标记条

0828734

<https://www.phoenixcontact.com/cn/products/0828734>

用于端子的标记条，标签纸，白色，未标记，适用的打印机：TOPMARK NEO，TOPMARK LASER，BLUEMARK ID COLOR，BLUEMARK ID，BLUEMARK CLED，THERMOMARK PRIME，THERMOMARK CARD 2.0，THERMOMARK CARD，安装方式：已卡接，适用的模块宽度：5.2 mm，标识区域大小：4.6 x 10.5 mm，标签数：72



UTT 2,5 - 双层接线端子

3044636

<https://www.phoenixcontact.com/cn/products/3044636>



UCT-TM 5 CUS - 用于端子的标记条

0829595

<https://www.phoenixcontact.com/cn/products/0829595>

用于端子的标记条，可订购：标签纸，白色，根据客户要求标识，安装方式：卡接到高型标记槽，适用的模块宽度：5.2 mm，标识区域大小：4.6 x 10.5 mm，标签数：72



GBS 5-25X12 - 标记端子的组标识标签

0810588

<https://www.phoenixcontact.com/cn/products/0810588>

分组标记标签，可快速插入螺纹、回拉式弹簧及快速连接端子的中部，使用25 x 12标签或使用B-STIFT手动标记，使用ZB 5在支脚部分标记



UTT 2,5 - 双层接线端子

3044636

<https://www.phoenixcontact.com/cn/products/3044636>



GBS 5-25X5 - 标记端子的组标识标签

0829126

<https://www.phoenixcontact.com/cn/products/0829126>



组标识，可卡在端子中心，适用螺钉、弹簧、直插和快速接线端子，可使用24 x 4 mm或B-STIFT标识，底部采用ZB 5

STP 5-2-ZB - 标记槽

3037643

<https://www.phoenixcontact.com/cn/products/3037643>



标记槽，卡接到ST 2,5回拉式弹簧端子，可使用UC-TM 5、UC-TMF 5、UCT-TM 5、UCT-TMF 5、ZB 5或ZBF 5进行标记，灰色，未标记，安装方式: 已卡接

UTT 2,5 - 双层接线端子

3044636

<https://www.phoenixcontact.com/cn/products/3044636>



MPS-MT - 测试插头

0201744

<https://www.phoenixcontact.com/cn/products/0201744>

测试插头，带焊接连接，导线横截面最大1 mm²，位数: 1，颜色: 灰色



MPS-IH WH - 绝缘套管

0201663

<https://www.phoenixcontact.com/cn/products/0201663>

绝缘套管，颜色: 白色



UTTB 2,5 - 双层接线端子

3044636

<https://www.phoenixcontact.com/cn/products/3044636>



MPS-IH RD - 绝缘套管

0201676

<https://www.phoenixcontact.com/cn/products/0201676>

绝缘套管，颜色: 红色

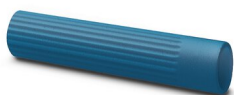


MPS-IH BU - 绝缘套管

0201689

<https://www.phoenixcontact.com/cn/products/0201689>

绝缘套管，颜色: 蓝色



UTT 2,5 - 双层接线端子

3044636

<https://www.phoenixcontact.com/cn/products/3044636>



MPS-IH YE - 绝缘套管

0201692

<https://www.phoenixcontact.com/cn/products/0201692>

绝缘套管，颜色: 黄色



MPS-IH GN - 绝缘套管

0201702

<https://www.phoenixcontact.com/cn/products/0201702>

绝缘套管，颜色: 绿色



UTT 2,5 - 双层接线端子

3044636

<https://www.phoenixcontact.com/cn/products/3044636>



MPS-IH GY - 绝缘套管

0201728

<https://www.phoenixcontact.com/cn/products/0201728>

绝缘套管，颜色: 灰色



MPS-IH BK - 绝缘套管

0201731

<https://www.phoenixcontact.com/cn/products/0201731>

绝缘套管，颜色: 黑色



UTTB 2,5 - 双层接线端子

3044636

<https://www.phoenixcontact.com/cn/products/3044636>



PAI-4-FIX-5/6 BU - 测试适配器

3035975

<https://www.phoenixcontact.com/cn/products/3035975>



4 mm测试适配器，用于针距为5.2 mm及6.2 mm的固定式连接器

PAI-4-FIX-5/6 OG - 测试适配器

3035974

<https://www.phoenixcontact.com/cn/products/3035974>



4 mm测试适配器，用于针距为5.2 mm及6.2 mm的固定式连接器

UTTB 2,5 - 双层接线端子

3044636

<https://www.phoenixcontact.com/cn/products/3044636>



PAI-4-FIX-5/6 YE - 测试适配器

3035977

<https://www.phoenixcontact.com/cn/products/3035977>



4 mm测试适配器，用于针距为5.2 mm及6.2 mm的固定式连接器

PAI-4-FIX-5/6 RD - 测试适配器

3035976

<https://www.phoenixcontact.com/cn/products/3035976>



4 mm测试适配器，用于针距为5.2 mm及6.2 mm的固定式连接器

UTTB 2,5 - 双层接线端子

3044636

<https://www.phoenixcontact.com/cn/products/3044636>



PAI-4-FIX-5/6 GN - 测试适配器

3035978

<https://www.phoenixcontact.com/cn/products/3035978>



4 mm测试适配器，用于针距为5.2 mm及6.2 mm的固定式连接器

PAI-4-FIX-5/6 BK - 测试适配器

3035980

<https://www.phoenixcontact.com/cn/products/3035980>



4 mm测试适配器，用于针距为5.2 mm及6.2 mm的固定式连接器

UTT 2,5 - 双层接线端子

3044636

<https://www.phoenixcontact.com/cn/products/3044636>



PAI-4-FIX-5/6 GY - 测试适配器

3035982

<https://www.phoenixcontact.com/cn/products/3035982>



4 mm测试适配器，用于针距为5.2 mm及6.2 mm的固定式连接器

PAI-4-FIX-5/6 VT - 测试适配器

3035979

<https://www.phoenixcontact.com/cn/products/3035979>



4 mm测试适配器，用于针距为5.2 mm及6.2 mm的固定式连接器

UTTB 2,5 - 双层接线端子

3044636

<https://www.phoenixcontact.com/cn/products/3044636>



PAI-4-FIX-5/6 BN - 测试适配器

3035981

<https://www.phoenixcontact.com/cn/products/3035981>



4 mm测试适配器，用于针距为5.2 mm及6.2 mm的固定式连接器

PAI-4-FIX-5/6 WH - 测试适配器

3035983

<https://www.phoenixcontact.com/cn/products/3035983>



4 mm测试适配器，用于针距为5.2 mm及6.2 mm的固定式连接器

UTTB 2,5 - 双层接线端子

3044636

<https://www.phoenixcontact.com/cn/products/3044636>



PS-5 - 测试插头

3030983

<https://www.phoenixcontact.com/cn/products/3030983>



测试插头，组合测试插头，位数: 1，颜色: 红色

DP PS-5 - 补偿端板

3036725

<https://www.phoenixcontact.com/cn/products/3036725>



补偿端板，宽度: 5.2 mm，高度: 22.4 mm，位数: 1，颜色: 红色

UTT 2,5 - 双层接线端子

3044636

<https://www.phoenixcontact.com/cn/products/3044636>



PS-5/2,3MM RD - 测试插头

3038723

<https://www.phoenixcontact.com/cn/products/3038723>

测试插头，位数: 1，颜色: 红色

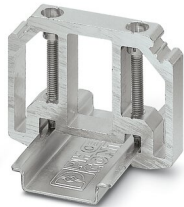


E/AL-NS 35 - 终端固定件

1201662

<https://www.phoenixcontact.com/cn/products/1201662>

终端固定件，用于固定UKH 50 - UKH 240末端，可安装在DIN导轨NS 35，并使用两只螺钉固定，宽度：10 mm，颜色：银色



UTT 2,5 - 双层接线端子

3044636

<https://www.phoenixcontact.com/cn/products/3044636>



SZS 0,6X3,5 - 螺丝刀

1205053

<https://www.phoenixcontact.com/cn/products/1205053>



操作工具，适用于ST端子，绝缘，同样可用作一字刀口螺丝刀，尺寸：0.6 x 3.5 x 100 mm，防滑手柄采用二次注塑工艺

X-PEN 0,35 - 标记笔

0811228

<https://www.phoenixcontact.com/cn/products/0811228>



标记笔，无墨盒，适用手写标记标签，标记抗擦抹性很高，线宽0.35 mm

UTT 2,5 - 双层接线端子

3044636

<https://www.phoenixcontact.com/cn/products/3044636>



SF-SL 0,6X3,5-100 S-VDE - 螺丝刀

1212587

<https://www.phoenixcontact.com/cn/products/1212587>



操作工具，适用于 ST 端子模块，VDE 绝缘，刀片集成超薄绝缘，也适合当作一字型螺丝刀使用，尺寸：0.6 x 3.5 x 100 mm，防滑手柄采用二次注塑工艺

Phoenix Contact 2023 © - 保留所有权利

<https://www.phoenixcontact.com>

菲尼克斯（中国）投资有限公司总部
南京市江宁经济开发区菲尼克斯路36号
（江宁236信箱）邮编：211100
025-52121888
phoenix@phoenixcontact.com.cn

单击下面可查看定价，库存，交付和生命周期等信息

[>>Phoenix Contact \(菲尼克斯\)](#)