

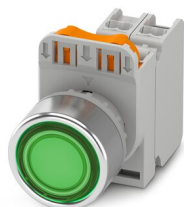
按钮 - PHT22-FLD-GN/PT10/GN



1108273

<https://www.phoenixcontact.com/cn/products/1108273>

请注意，本PDF文档中所示数据均生成自在线目录。完整数据请见用户文档。我们的一般下载使用条款已生效。



平头带灯按钮，22mm，圆形，绿色，自锁，包括按钮头、中座、采用直插式连接技术的常开触点模块与LED模块

商业数据

订货号	1108273
包装单位	1 pc
最小订货量	1 pc
销售关键代码	BE6122
产品关键代码	BE6122
GTIN	4063151012908
单件重量（含包装）	43.3 g
单件重量（不含包装）	43.3 g
原产地	CN

技术数据

产品属性

产品类型	平头按钮
------	------

绝缘特性

过电压类别	III
污染等级	3

电气特性

额定绝缘电压	600 V
额定浪涌电压	6 kV

连接数据

剥线长度	8 mm
硬导线横截面	0.5 mm ² ... 2.5 mm ²
柔性导线横截面	0.5 mm ² ... 1.5 mm ²
导线横截面, 柔性[AWG]	20 ... 16 (按IEC标准修订)
2根横截面相同的导线, 刚性导线	0.5 mm ² ... 2.5 mm ²
2根横截面相同的导线, AWG刚性	20 ... 16 (按IEC标准修订)
2根横截面相同的导线, 柔性导线	0.5 mm ² ... 1.5 mm ²
2根横截面相同的导线, AWG柔性	20 ... 16 (按IEC标准修订)
2根具有相同横截面的导线, 柔性, 带冷压头及塑料套管	0.5 mm ² ... 1.5 mm ²

尺寸

宽度	30 mm
高度	46 mm

安装尺寸

安装深度	47.9 mm
------	---------

材料规格

颜色	绿色
----	----

环境和真实条件

环境条件

环境温度 (运行)	-25 °C ... 70 °C
环境温度 (存放/运输)	-30 °C ... 85 °C
允许湿度 (运行)	≤ 95 % ((室温25°C) 无凝露)

标准和规范

标准/规格	IEC 60947-5-1
	GB 14048.5
	UL 60947-5-1

按钮 - PHT22-FLD-GN/PT10/GN



1108273

<https://www.phoenixcontact.com/cn/products/1108273>

安装

安装类型

面板安装

按钮 - PHT22-FLD-GN/PT10/GN

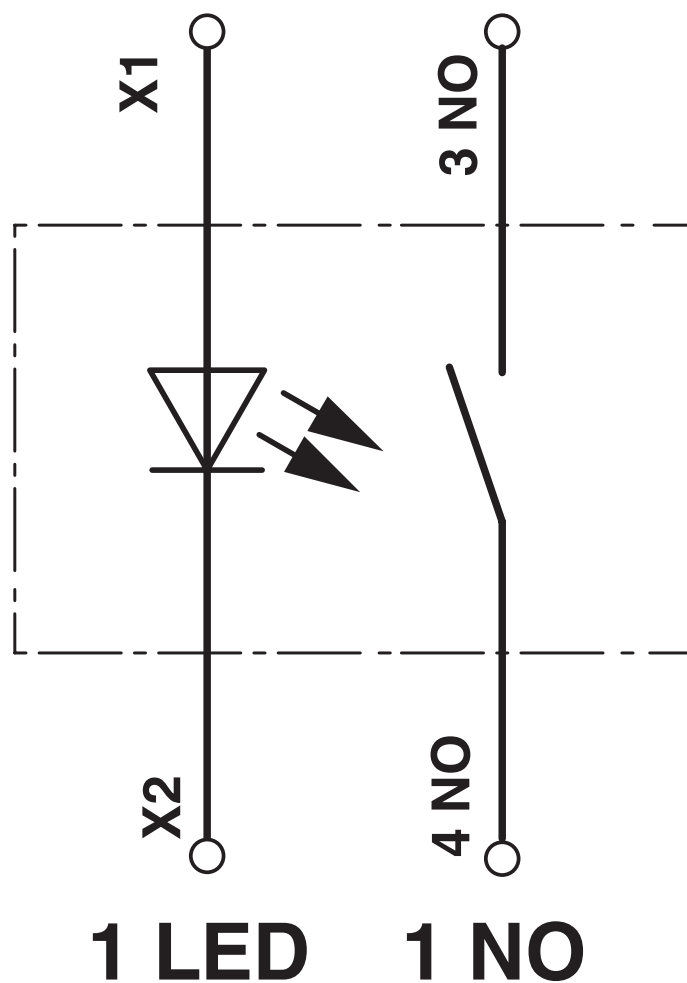
1108273

<https://www.phoenixcontact.com/cn/products/1108273>



图纸

电路图



按钮 - PHT22-FLD-GN/PT10/GN



1108273

<https://www.phoenixcontact.com/cn/products/1108273>

认证



CCC-SDoC
认证ID: 2021000305000027



cULus Listed
认证ID: E172140

按钮 - PHT22-FLD-GN/PT10/GN



1108273

<https://www.phoenixcontact.com/cn/products/1108273>

分类

ECLASS

ECLASS-11.0	27371228
-------------	----------

按钮 - PHT22-FLD-GN/PT10/GN



1108273

<https://www.phoenixcontact.com/cn/products/1108273>

产品环境合规性

REACH SVHC	Lead 7439-92-1
China RoHS	环保使用期限=50年
	有关危险物质的信息，请见“下载”下的制造商声明

按钮 - PHT22-FLD-GN/PT10/GN

1108273

<https://www.phoenixcontact.com/cn/products/1108273>

附件

触点模块

触点模块 - PHT22-PT10 - 1108991

<https://www.phoenixcontact.com/cn/products/1108991>



触点模块，1NO，直插式连接

触点模块

触点模块 - PHT22-PT01 - 1108992

<https://www.phoenixcontact.com/cn/products/1108992>



触点模块，1NC，直插式连接

按钮 - PHT22-FLD-GN/PT10/GN

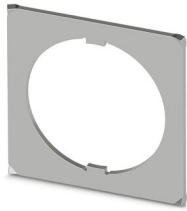
1108273

<https://www.phoenixcontact.com/cn/products/1108273>

附件

附件 - PHT22-ARR - 1108845

<https://www.phoenixcontact.com/cn/products/1108845>



止转环 用于 \varnothing 22 mm选择开关、钥匙开关和按钮，防止操作机构转动

附件

附件 - PHT22-CPHT - 1109008

<https://www.phoenixcontact.com/cn/products/1109008>



按钮保护罩 用于标准按钮，防止误操作

按钮 - PHT22-FLD-GN/PT10/GN

1108273

<https://www.phoenixcontact.com/cn/products/1108273>

附件

附件 - PHT22-MC-3040 - 1109014

<https://www.phoenixcontact.com/cn/products/1109014>



标记槽 黑色, 未标记, 直径22 mm, 标识区域大小: 27 x 8 mm, 透明件可以对标签表面进行保护。

附件

附件 - PHT22-MC-3050 - 1109015

<https://www.phoenixcontact.com/cn/products/1109015>



标记槽 黑色, 未标记, 直径22 mm, 标识区域大小: 27 x 15 mm, 透明件可以对标签表面进行保护。

按钮 - PHT22-FLD-GN/PT10/GN

1108273

<https://www.phoenixcontact.com/cn/products/1108273>



带钻孔的塑料标签

带钻孔的塑料标签 - EMLP 24 (30X12)R CN - 1291117

<https://www.phoenixcontact.com/cn/products/1291117>



带钻孔的塑料标签，盘卷，白色，未标记，适用的打印机：THERMOMARK ROLLMASTER 300/600，THERMOMARK X1.2，THERMOMARK ROLL X1，THERMOMARK ROLL 2.0，THERMOMARK ROLL，
安装方式: 背胶固定，标识区域大小: 30 x 12 mm，标签数: 500

螺丝刀

螺丝刀 - SZF 0-0,4X2,5 - 1204504

<https://www.phoenixcontact.com/cn/products/1204504>



操作工具，适用于ST端子，同样可用作一字刀口螺丝刀，尺寸：0.4 x 2.5 x 75 mm，防滑手柄采用二次注塑工艺

按钮 - PHT22-FLD-GN/PT10/GN

1108273

<https://www.phoenixcontact.com/cn/products/1108273>



测试插头

测试插头 - MPS-MT - 0201744

<https://www.phoenixcontact.com/cn/products/0201744>

测试插头，带焊接连接，导线横截面最大1 mm²，颜色: 灰色



Phoenix Contact 2023 Â© - 保留所有权利

<https://www.phoenixcontact.com>

菲尼克斯（中国）投资有限公司总部
南京市江宁经济开发区菲尼克斯路36号
（江宁236信箱）邮编：211100
025-52121888
phoenix@phoenixcontact.com.cn

单击下面可查看定价，库存，交付和生命周期等信息

[>>Phoenix Contact\(菲尼克斯\)](#)