

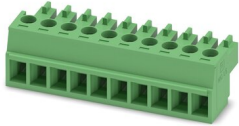
# MC 1,5/10-ST-3,81 - PCB 插拔式连接器



1803659

<https://www.phoenixcontact.com/cn/products/1803659>

请注意，本PDF文档中所示数据均生成自在线目录。完整数据请见用户文档。我们的一般下载使用条款已生效。



插拔式连接器，额定横截面: 1.5 mm<sup>2</sup>，颜色: 绿色，额定电流: 8 A，额定电压(III/2): 160 V，触点表面: 锡，触点类型: 孔式插头，电位数: 10，行数: 1，位数: 10，连接量: 10，产品系列: MC 1,5/..-ST，针距: 3.81 mm，接线方式: 带压片的螺钉连接，螺钉头规格: L 开槽，导线 / PCB连接方向: 0°，插拔系统: COMBICON MC 1,5，互锁: 不带，安装: 不带，包装类型: 纸箱包装

## 优势

- 通用型连接方式，可在全球范围内使用
- 最大接触力，升温较低
- 允许连接两条绞线

## 商业数据

订货号	1803659
包装单位	50 pc
最小订货量	50 pc
销售关键代码	AABABA
产品关键代码	AABABA
目录页面	页码190 (C-1-2013)
GTIN	4017918045968
单件重量 (含包装)	7.81 g
单件重量 (不含包装)	7.024 g
关税号	8536901900
原产地	CN

# MC 1,5/10-ST-3,81 - PCB 插拔式连接器



1803659

<https://www.phoenixcontact.com/cn/products/1803659>

## 技术数据

### 产品属性

类型	标准
产品线	COMBICON Connectors S
产品类型	PCB插拔式连接器
产品系列	MC 1,5/...-ST
位数	10
针距	3.81 mm
连接量	10
行数	1
安装法兰	不带
电位数目	10

### 电气特性

额定电流 $I_N$	8 A
额定电压 $U_N$	160 V
污染等级	3
接触电阻	1.3 m $\Omega$
额定电压 (III/3)	160 V
额定电涌电压 (III/3)	2.5 kV
额定电压 (III/2)	160 V
额定电涌电压 (III/2)	2.5 kV
额定电压 (II/2)	320 V
额定电涌电压 (II/2)	2.5 kV

### 连接数据

#### 连接技术

类型	标准
连接器系统	COMBICON MC 1,5
额定横截面	1.5 mm <sup>2</sup>
触点类型	孔式插头

#### 互锁

锁定类型	不带
安装法兰	不带

#### 导线连接

连接方式	带压片的螺钉连接
导线/PCB连接方向	0°
刚性导线横截面	0.14 mm <sup>2</sup> ... 1.5 mm <sup>2</sup>
柔性导线横截面	0.14 mm <sup>2</sup> ... 1.5 mm <sup>2</sup>
可连接导线横截面 AWG	28 ... 16
柔性导线横截面, 带不含绝缘套管的冷压头	0.25 mm <sup>2</sup> ... 1.5 mm <sup>2</sup>

# MC 1,5/10-ST-3,81 - PCB 插拔式连接器



1803659

<https://www.phoenixcontact.com/cn/products/1803659>

柔性导线横截面, 带套管, 带塑料绝缘套管	0.25 mm <sup>2</sup> ... 0.75 mm <sup>2</sup>
2根横截面相同的导线, 刚性导线	0.08 mm <sup>2</sup> ... 0.5 mm <sup>2</sup>
2根横截面相同的导线, 柔性导线	0.08 mm <sup>2</sup> ... 0.75 mm <sup>2</sup>
2根具有相同横截面的导线, 柔性, 带套管但不带塑料套管	0.25 mm <sup>2</sup> ... 0.34 mm <sup>2</sup>
2根具有相同横截面的导线, 柔性, 带TWIN套管及塑料套管	0.5 mm <sup>2</sup> ... 0.5 mm <sup>2</sup>
塞规 a x b / 直径	2.4 mm x 1.5 mm / 1.6 mm
剥线长度	7 mm
紧固扭矩	0.22 Nm ... 0.25 Nm

## 材料规格

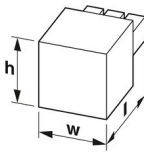
### 材料数据 - 联系方法

注意事项	符合WEEE/RoHS, 根据IEC 60068-2-82/JEDEC JESD 201的要求没有晶须
接触件材料	CU合金
表面特性	热浸镀锡
接线点金属表面 (顶层)	锡 (4 - 8 μm Sn)
触点区域金属表面 (顶层)	锡 (4 - 8 μm Sn)

### 材料数据 - 壳体

颜色 (外壳)	绿色 (6021)
绝缘材料	PA
绝缘材料组	I
CTI符合IEC 60112	600
阻燃等级, 符合UL 94	V0
符合EN 60695-2-12标准的灼热丝可燃性指数GWFI	850
符合EN 60695-2-13标准的灼热丝起燃性温度GWIT	775
符合EN 60695-10-2标准的球压试验温度	125 °C

## 尺寸

尺寸图	
针距	3.81 mm
宽度 [w]	38.89 mm
高度 [h]	11.1 mm
长度 [l]	16.1 mm

## 安装

螺钉头驱动方式	开槽 (L)
连接方式	带压片的螺钉连接
螺钉头驱动方式	开槽 (L)

## 机械测试

## 导线损坏和松动测试

规格	IEC 60999-1:1999-11
结果	通过测试

## 拉伸测试

规格	IEC 60999-1:1999-11
导线横截面 / 导线类型 / 牵引力设定值 / 实际值	0.14 mm <sup>2</sup> / 刚性 / > 7 N
	0.14 mm <sup>2</sup> / 柔性 / > 7 N
	1.5 mm <sup>2</sup> / 刚性 / > 40 N
	1.5 mm <sup>2</sup> / 柔性 / > 40 N

## 插入/拔出力

结果	通过测试
周期数	25
每个接线位的插入强度	6 N
每个接线位的拔出强度	4 N

## 扭矩试验

规格	IEC 60999-1:1999-11
----	---------------------

## 抗擦抹性

规格	IEC 60068-2-70:1995-12
结果	通过测试

## 极性保护和编码

规格	IEC 60512-13-5:2006-02
结果	通过测试

## 外观检查

规格	IEC 60512-1-1:2002-02
结果	通过测试

## 尺寸检查

规格	IEC 60512-1-2:2002-02
结果	通过测试

## 环境和真实条件

## 振动测试

规格	IEC 60068-2-6:2007-12
频率	10 - 150 - 10 Hz
扫描速率	1倍频程/分钟
振幅	0.35 mm (10 Hz ... 60.1 Hz)
扫描速率	5g (60.1 Hz ... 150 Hz)
每轴的测试周期	2.5 h

# MC 1,5/10-ST-3,81 - PCB 插拔式连接器



1803659

<https://www.phoenixcontact.com/cn/products/1803659>

## 耐久性测试

规格	IEC 60512-9-1:2010-03
海平面脉冲耐受电压	2.95 kV
体积电阻 R <sub>1</sub>	1.3 mΩ
体积电阻 R <sub>2</sub>	1.5 mΩ
插入/拔出周期	25
绝缘电阻, 相邻接线位	> 5 MΩ

## 气候测试

规格	ISO 6988:1985-02
腐蚀应力	0.2 dm <sup>3</sup> 的SO <sub>2</sub> 气体通入容量300 dm <sup>3</sup> 的箱体, 温度40°C, 1周期
热应力	100 °C/168 h
大功率频率耐受电压	1.39 kV

## 环境条件

环境温度 (运行)	-40 °C ... 100 °C (取决于衰减曲线)
环境温度 (存放/运输)	-40 °C ... 70 °C
相对湿度 (存放/运输)	30 % ... 70 %
环境温度 (组装)	-5 °C ... 100 °C

## 电气测试

### 温度测试 | 测试组C

规格	IEC 60512-5-1:2002-02
已测芯数	20

### 绝缘电阻

规格	IEC 60512-3-1:2002-02
绝缘电阻, 相邻接线位	> 5 MΩ

### 电气间隙和爬电距离 |

规格	IEC 60664-1:2007-04
绝缘材料组	I
比较跟踪指标 (IEC 60112)	CTI 600
额定绝缘电压 (III/3)	160 V
额定电涌电压 (III/3)	2.5 kV
最小电气间隙值 - 不均匀电场(III/3)	1.5 mm
最小爬电距离(III/3)	2 mm
连接导线横截面注意事项	已连1.5 mm <sup>2</sup> 导线 (刚性)
额定绝缘电压 (III/2)	160 V
额定电涌电压(III/2)	2.5 kV
最小电气间隙值 - 不均匀电场(III/2)	1.5 mm
最小爬电距离(II/2)	1.5 mm
额定绝缘电压 (II/2)	320 V
额定过电压 (II/2)	2.5 kV
最小电气间隙值 - 不均匀电场(II/2)	1.5 mm

# MC 1,5/10-ST-3,81 - PCB 插拔式连接器



1803659

<https://www.phoenixcontact.com/cn/products/1803659>

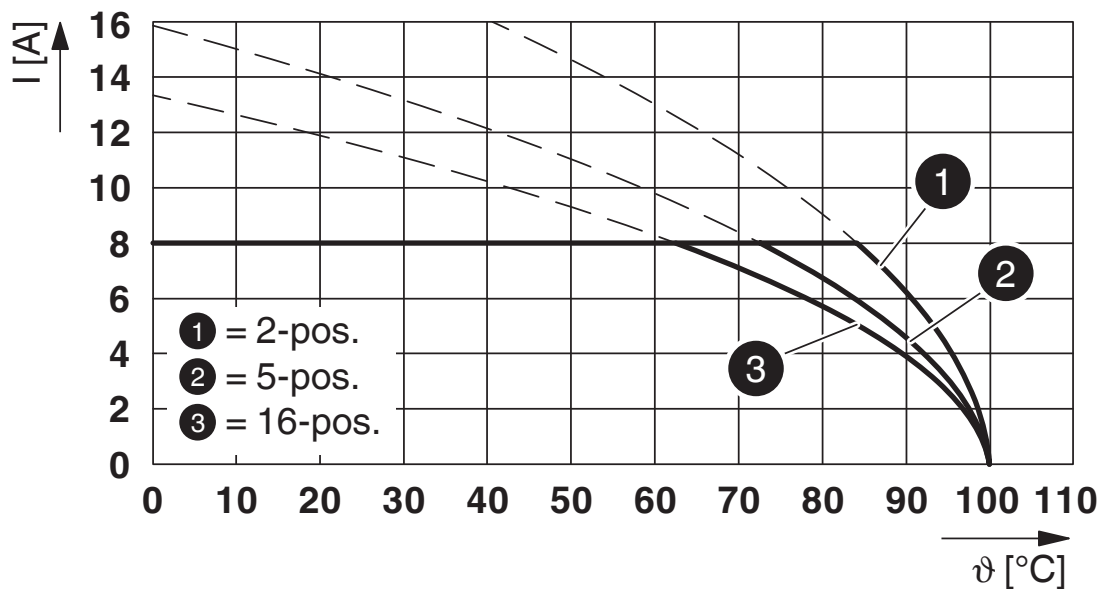
最小爬电距离(II/2)	1.6 mm
--------------	--------

## 包装规格

包装类型	纸箱包装
------	------

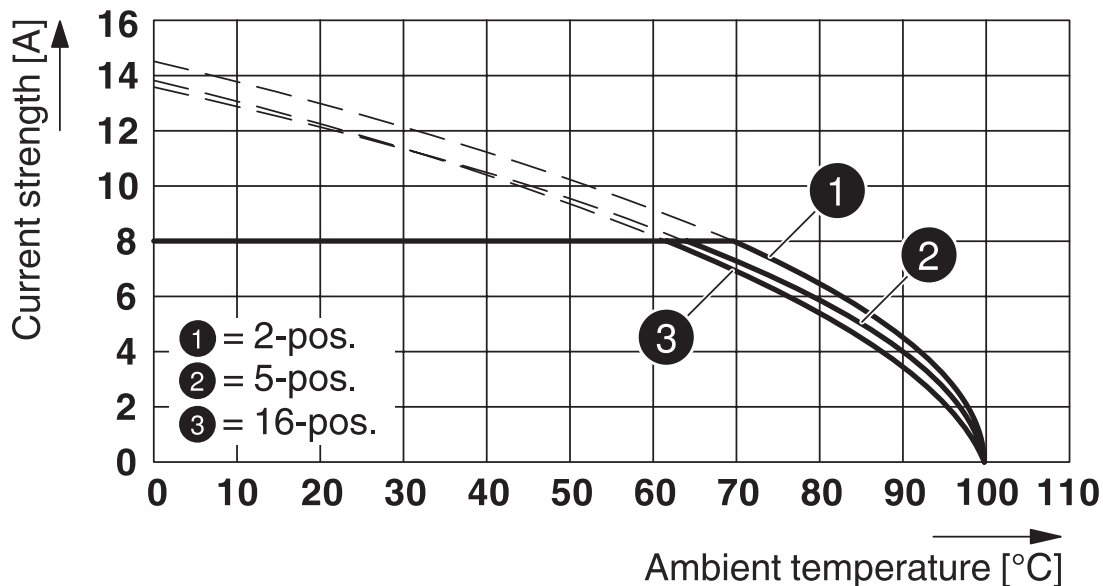
## 图纸

图表



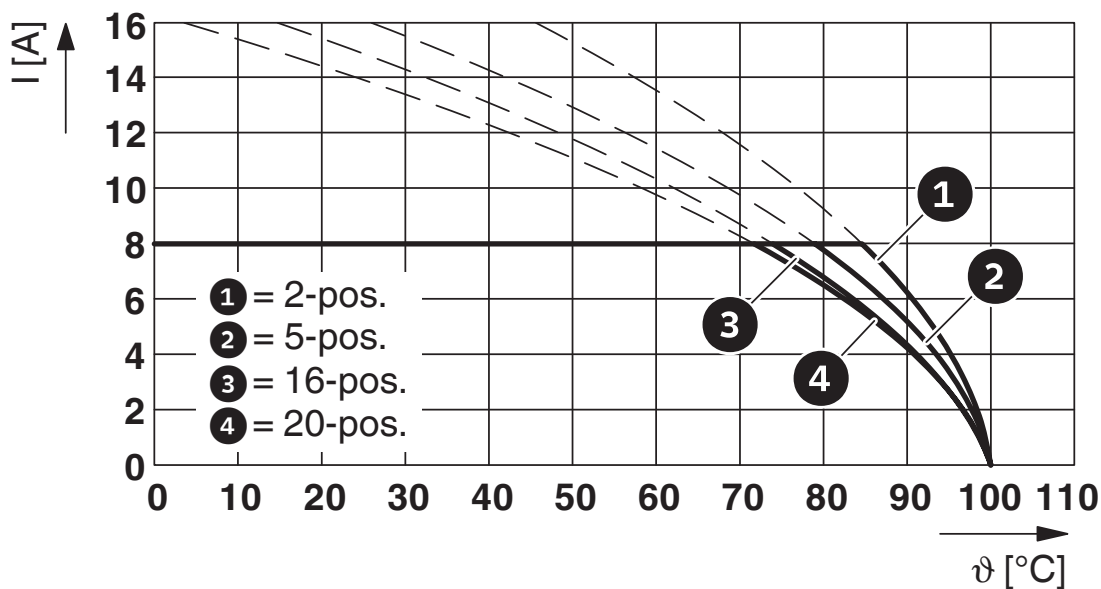
型号：MC 1,5/...-ST-3,81，与MCD 1,5/...-G-3,81配套

图表



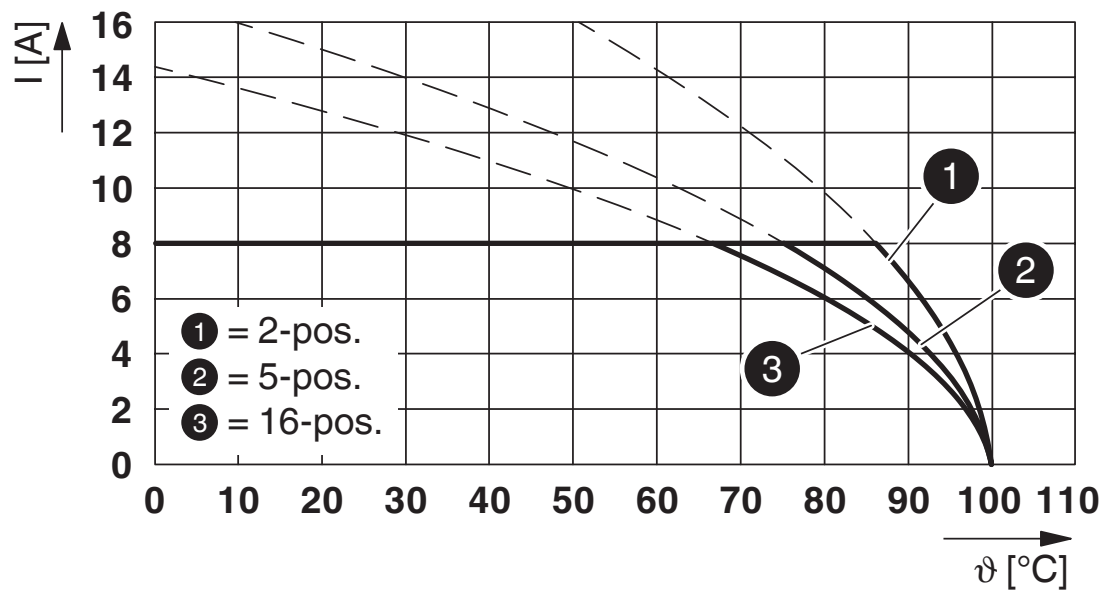
型号：MC 1,5/...-ST-3,81，带MCVU 1,5/...-GFD-3,81

图表



型号：MC 1,5/...-ST-3,81，带MC 1,5/...-G-3,81 P...THR

图表



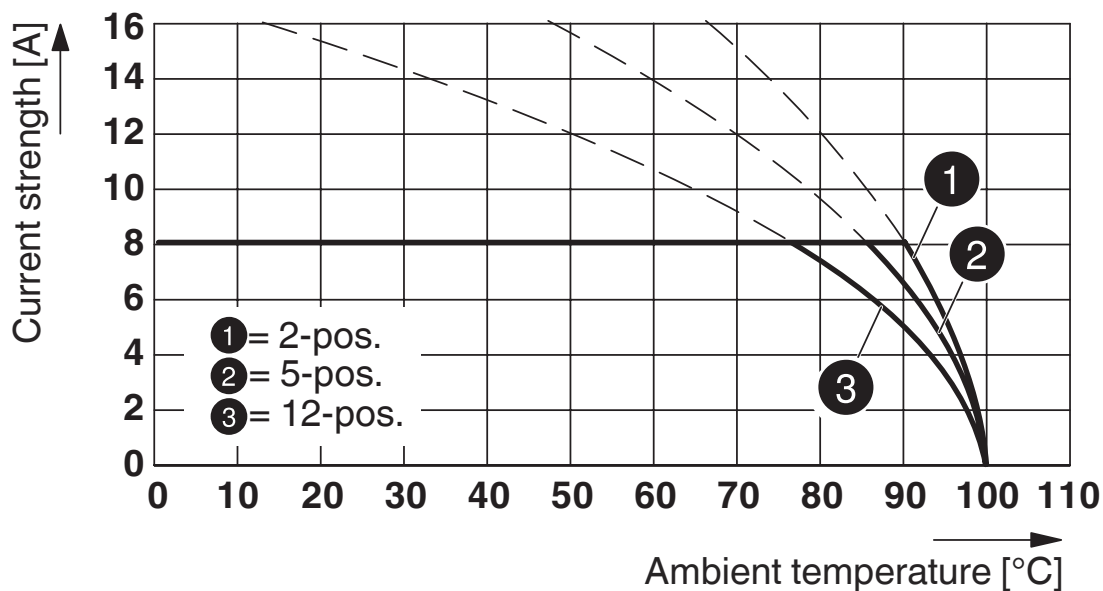
型号：MC 1,5/...-ST-3,81，带MCDV 1,5/...-G-3,81



1803659

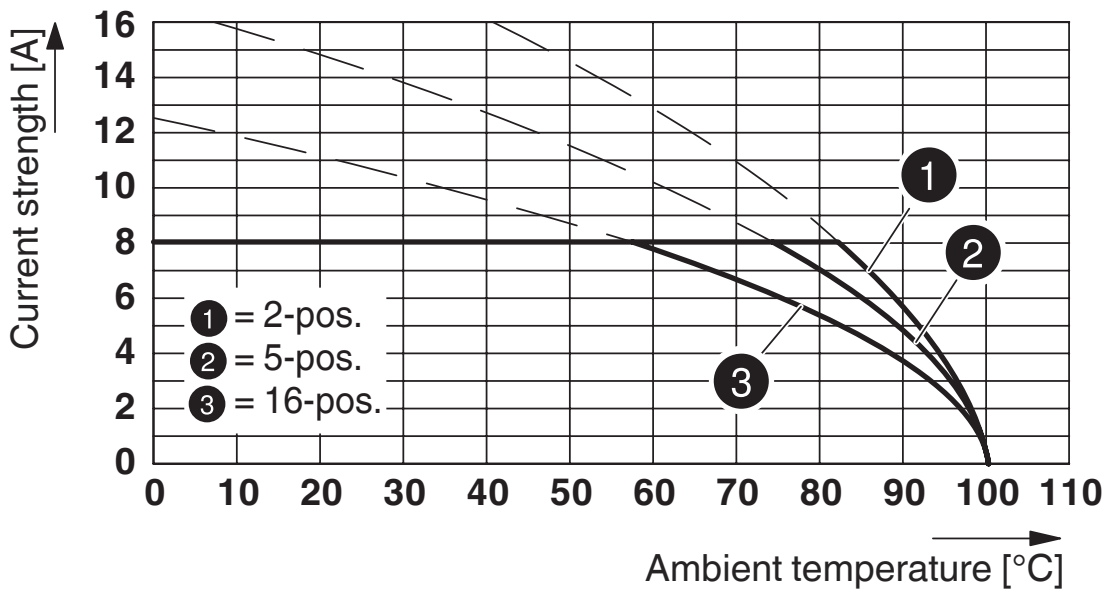
<https://www.phoenixcontact.com/cn/products/1803659>

图表



型号 : MC 1,5/...-ST-3,81 , 带MCV 1,5/...-G-3,81 P26 THR

图表



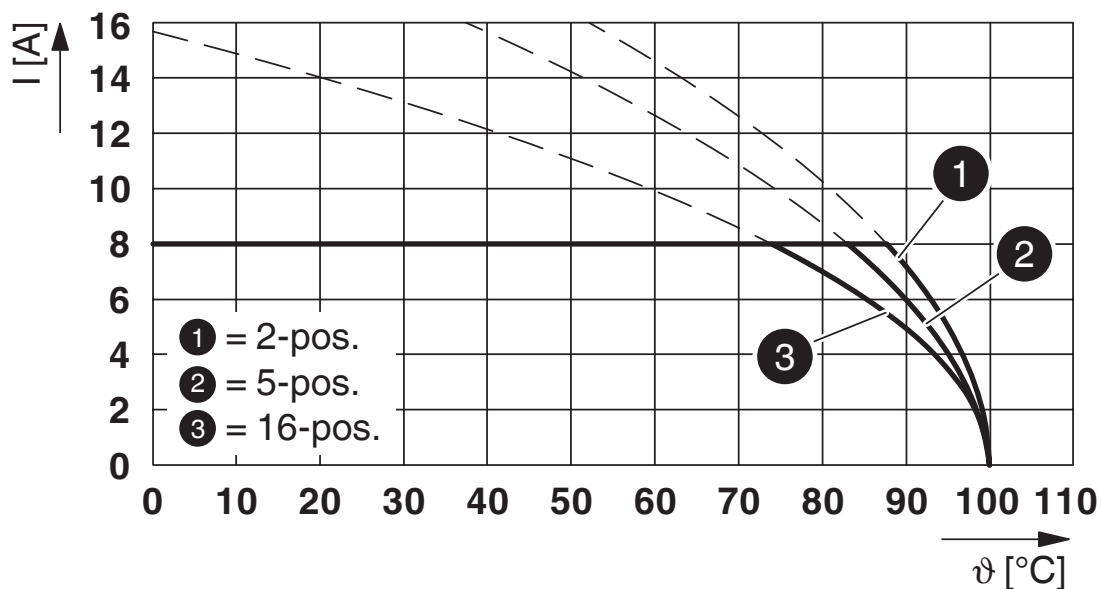
型号 : MC 1,5/...-ST-3,81 , 带MCD 1,5/...-G1-3,81

# MC 1,5/10-ST-3,81 - PCB 插拔式连接器

1803659

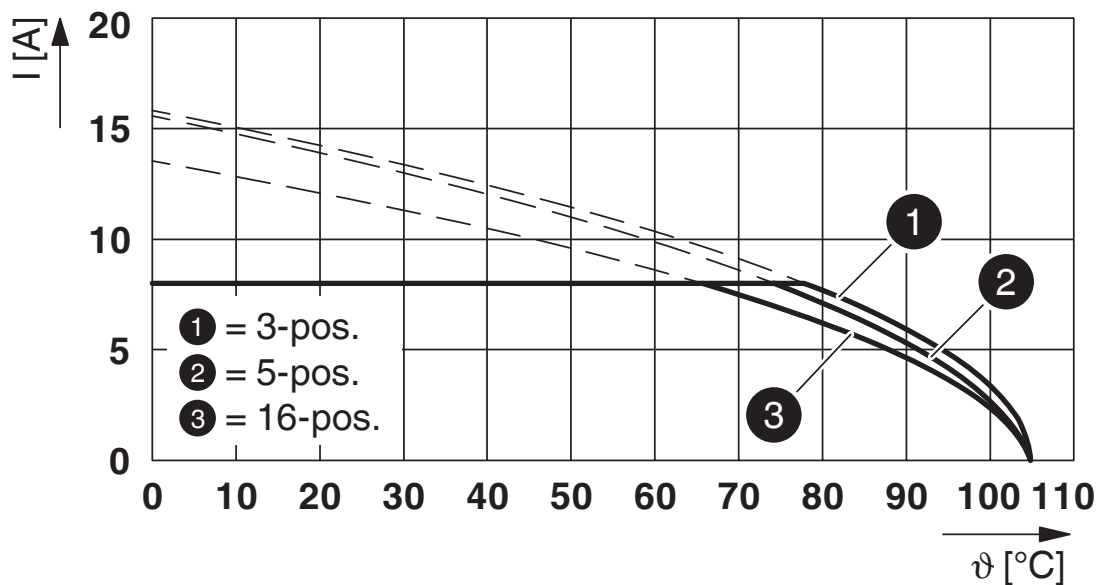
<https://www.phoenixcontact.com/cn/products/1803659>

图表



型号：MC 1,5/...-ST-3,81，与SMC 1,5/...-G-3,81配套

图表



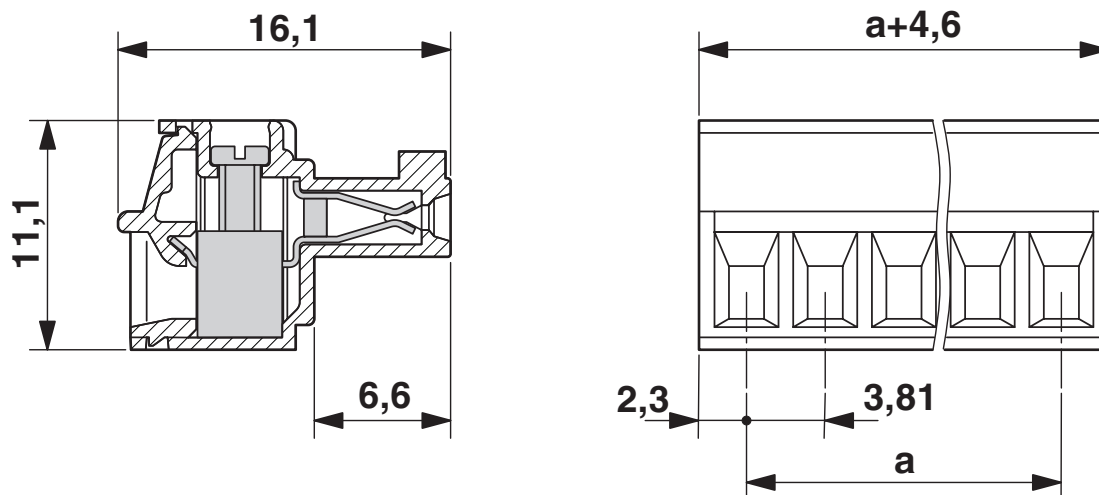
型号：MC 1,5/...-ST-3,81，带MCVK 1,5/...-G-3,81

# MC 1,5/10-ST-3,81 - PCB 插拔式连接器

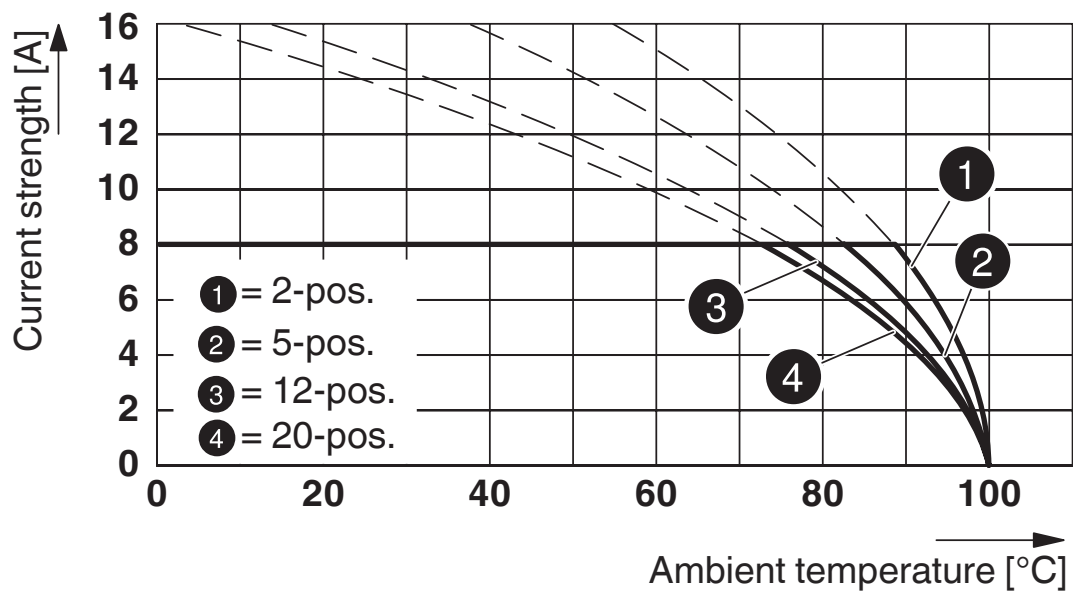
1803659

<https://www.phoenixcontact.com/cn/products/1803659>

尺寸图

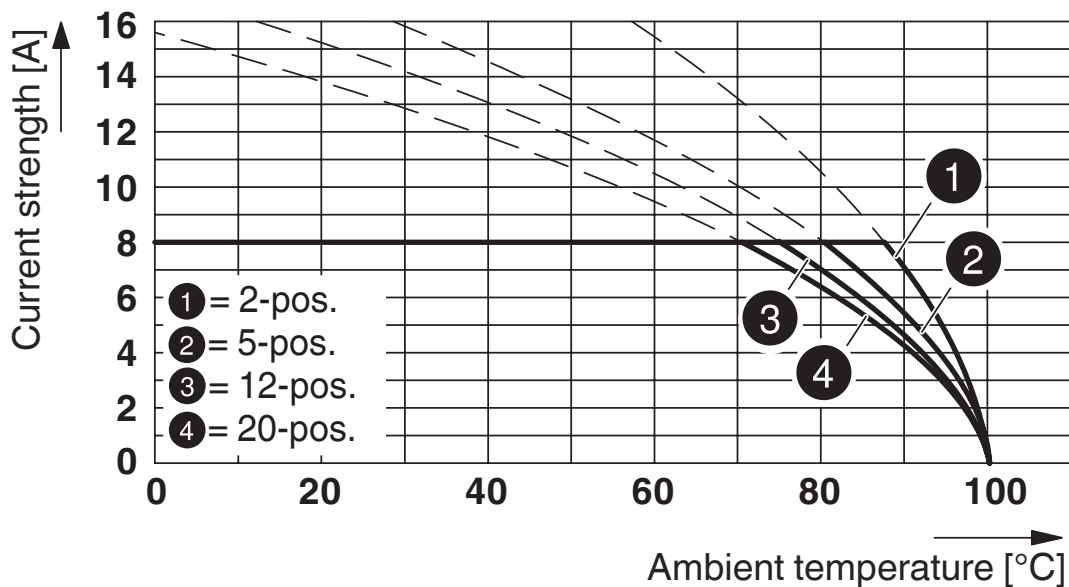


图表



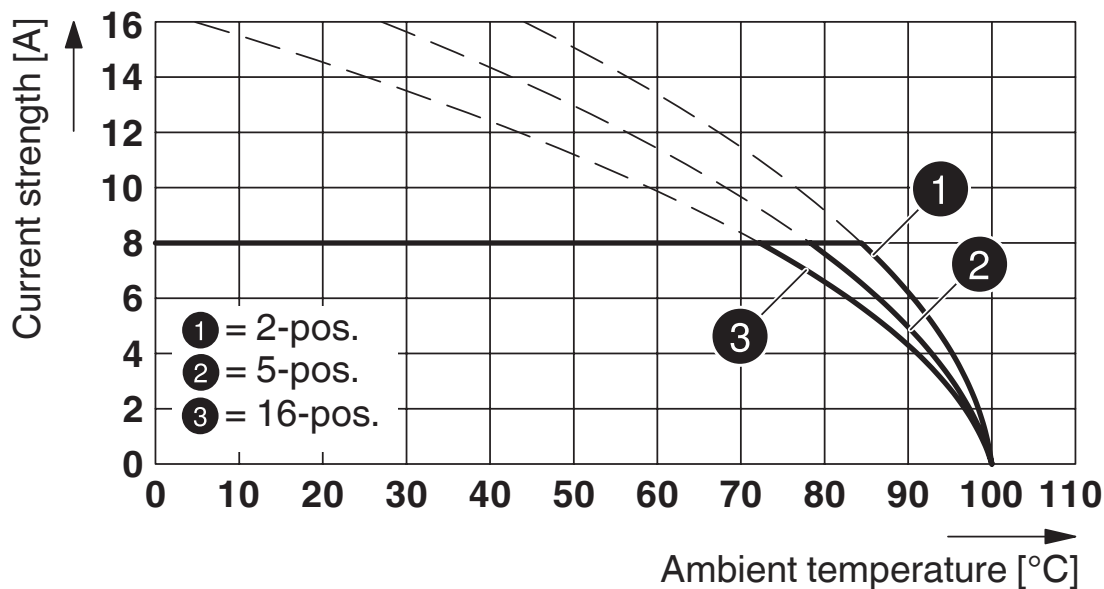
型号 : MC 1,5/...-ST-3,81 , 带 MCV 1,5/...-G-3,81

图表



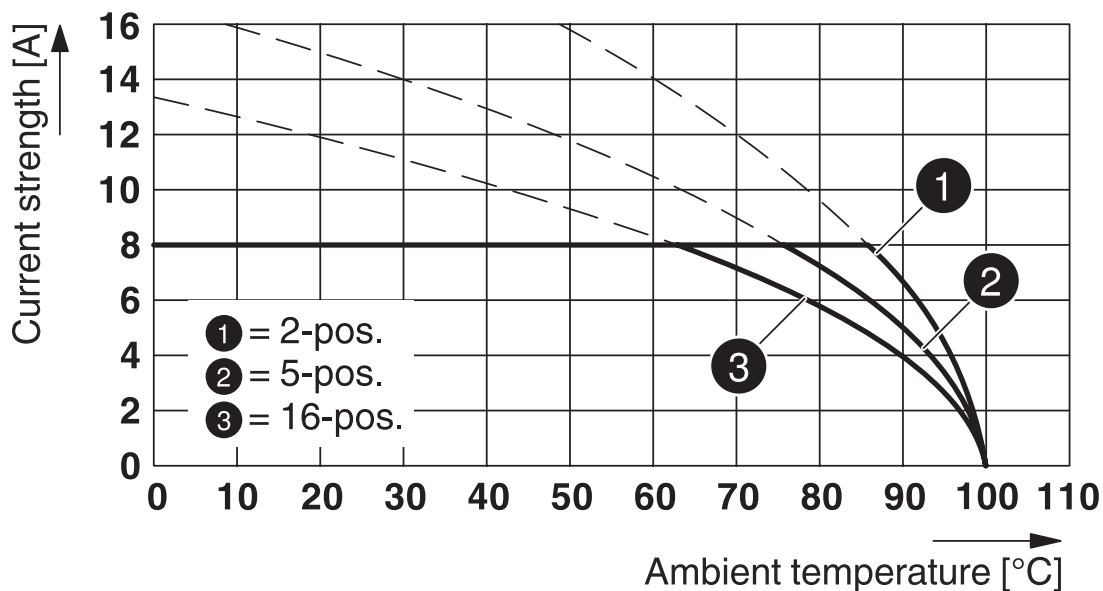
型号：MC 1,5/...-ST-3,81，与MC 1,5/...-G-3,81配套

图表



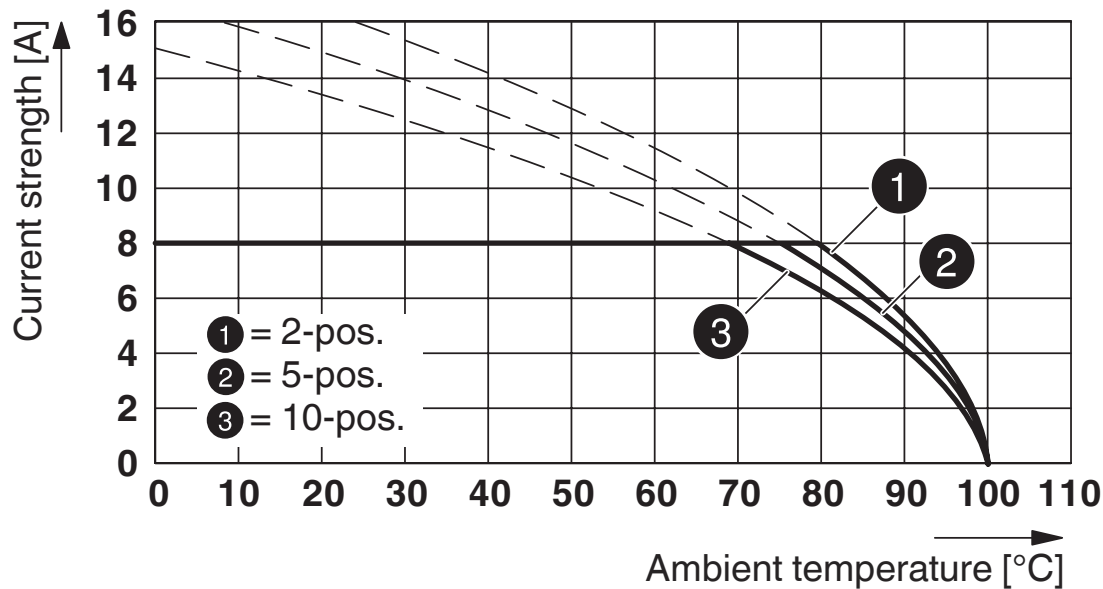
型号：MC 1,5/...-ST-3,81，带IMC 1,5/...-ST-3,81

图表



型号 : MC 1,5/...-ST-3,81 , 带MCDV 1,5/...-G1-3,81

图表



型号 : MC 1,5/...-ST-3,81 , 带MCO 1,5/...-GR-3,81

# MC 1,5/10-ST-3,81 - PCB 插拔式连接器




1803659

<https://www.phoenixcontact.com/cn/products/1803659>

## 认证

To download certificates, visit the product detail page: <https://www.phoenixcontact.com/cn/products/1803659>

 <b>CSA</b> 认证ID: 13631				
	额定电压 $U_N$	额定电流 $I_N$	接线容量AWG	接线容量 $mm^2$
使用组 B	300 V	8 A	28 - 16	-
使用组 D	300 V	8 A	28 - 16	-

 <b>EAC</b> 认证ID: B.01687				
---	--	--	--	--

 <b>cULus Recognized</b> 认证ID: E60425-20110128				
	额定电压 $U_N$	额定电流 $I_N$	接线容量AWG	接线容量 $mm^2$
使用组 B	300 V	8 A	30 - 14	-
使用组 D	300 V	8 A	30 - 14	-

 <b>VDE Zeichengenehmigung</b> 认证ID: 40011723				
	额定电压 $U_N$	额定电流 $I_N$	接线容量AWG	接线容量 $mm^2$
	160 V	8 A	-	0.2 - 1.5

# MC 1,5/10-ST-3,81 - PCB 插拔式连接器



1803659

<https://www.phoenixcontact.com/cn/products/1803659>

## 分类

### ECLASS

ECLASS-11.0	27460202
ECLASS-12.0	27460202
ECLASS-13.0	27460202

### ETIM

ETIM 8.0	EC002638
----------	----------

### UNSPSC

UNSPSC 21.0	39121400
-------------	----------

# MC 1,5/10-ST-3,81 - PCB 插拔式连接器



1803659

<https://www.phoenixcontact.com/cn/products/1803659>

## 产品环境合规性

China RoHS	环保使用期限：无限期 = EFUP-e
	无超标的有害物质



# MC 1,5/10-ST-3,81 - PCB 插拔式连接器



1803659

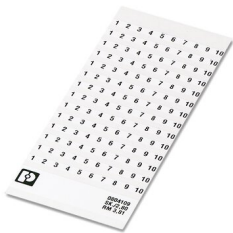
<https://www.phoenixcontact.com/cn/products/1803659>

## 附件

### SK 3,81/2,8:FORTL.ZAHLEN - 标记卡

0804109

<https://www.phoenixcontact.com/cn/products/0804109>



标记卡，白色，标识，水平：连续编号1 ... 10、11 ... 20等，直至91 ... (99)100，安装方式：背胶固定，适用的模块宽度：3.81 mm，标识区域大小：3,81 x 2,8 mm

### SZS 0,4X2,5 VDE - 螺丝刀

1205037

<https://www.phoenixcontact.com/cn/products/1205037>



螺丝刀，一字型，VDE绝缘，尺寸：0.4 x 2.5 x 80 mm，防滑手柄采用二次注塑工艺

# MC 1,5/10-ST-3,81 - PCB 插拔式连接器

1803659

<https://www.phoenixcontact.com/cn/products/1803659>



## KGG-MC 1,5/10 - 电缆插头外壳

1834424

<https://www.phoenixcontact.com/cn/products/1834424>



电缆插头外壳，针距: 3.81 mm，位数: 10，尺寸a: 40.49 mm，颜色: 绿色

## SK U/2,8 WH:UNBEDRUCKT - 标记卡

0803883

<https://www.phoenixcontact.com/cn/products/0803883>



标记卡，Din A4，白色，未标记，适用的打印机：PLOTMARK，CMS-P1-PLOTTER，办公室打印系统，安装方式：背胶固定，适用的模块宽度：210 mm，标识区域大小：186 x 2,8 mm，标签数：3600

# MC 1,5/10-ST-3,81 - PCB 插拔式连接器

1803659

<https://www.phoenixcontact.com/cn/products/1803659>



## EBPL 2-3,81 - 插拔式桥接件

1733495

<https://www.phoenixcontact.com/cn/products/1733495>

边插式桥接件，用于针距为3.81 mm、以螺钉连接 的连接器



---

## EBPL 3-3,81 - 插拔式桥接件

1733505

<https://www.phoenixcontact.com/cn/products/1733505>

边插式桥接件，用于针距为3.81 mm、以螺钉连接 的连接器



# MC 1,5/10-ST-3,81 - PCB 插拔式连接器

1803659

<https://www.phoenixcontact.com/cn/products/1803659>



## EBPL 4-3,81 - 插拔式桥接件

1733518

<https://www.phoenixcontact.com/cn/products/1733518>

边插式桥接件，用于针距为3.81 mm、以螺钉连接的连接器

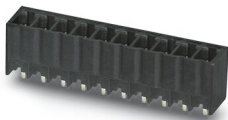


## MCV 1,5/10-G-3,81 P14 THR - PCB插座

1707081

<https://www.phoenixcontact.com/cn/products/1707081>

PCB插座，额定横截面: 1.5 mm<sup>2</sup>，颜色: 黑色，额定电流: 8 A，额定电压(III/2): 160 V，触点表面: 锡，触点类型: 针式插头，电位数: 10，行数: 1，位数: 10，连接量: 10，产品系列: MCV 1,5/..-G-THR，针距: 3.81 mm，安装: THR 焊接，针脚排列: 直线排列，焊针[P]: 1.4 mm，每个电势的焊针数量: 1，插拔系统: COMBICON MC 1,5，针式连接器样式对齐: 标准，互锁: 不带，安装: 不带，包装类型: 纸箱包装，有关通孔回流焊技术的用户信息和设计建议请参见下载



# MC 1,5/10-ST-3,81 - PCB 插拔式连接器



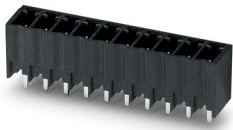
1803659

<https://www.phoenixcontact.com/cn/products/1803659>

## MCV 1,5/10-G-3,81 P26 THR - PCB插座

1707502

<https://www.phoenixcontact.com/cn/products/1707502>



PCB插座，额定横截面: 1.5 mm<sup>2</sup>，颜色: 黑色，额定电流: 8 A，额定电压(III/2): 160 V，触点表面: 锡，触点类型: 针式插头，电位数: 10，行数: 1，位数: 10，连接量: 10，产品系列: MCV 1,5/..-G-THR，针距: 3.81 mm，安装: THR 焊接，针脚排列: 直线排列，焊针[P]: 2.6 mm，每个电势的焊针数量: 1，插拔系统: COMBICON MC 1,5，针式连接器样式对齐: 标准，互锁: 不带，安装: 不带，包装类型: 纸箱包装，有关通孔回流焊技术的用户信息和设计建议请参见下载

## MCO 1,5/10-GL-3,81 - PCB插座

1861808

<https://www.phoenixcontact.com/cn/products/1861808>



PCB插座，额定横截面: 1.5 mm<sup>2</sup>，颜色: 绿色，额定电流: 8 A，额定电压(III/2): 160 V，触点表面: 锡，触点类型: 针式插头，电位数: 10，行数: 1，位数: 10，连接量: 10，产品系列: MCO 1,5/..-GL，针距: 3.81 mm，安装: 波峰焊，针脚排列: 直线排列，焊针[P]: 3 mm，每个电势的焊针数量: 1，插拔系统: COMBICON MC 1,5，互锁: 不带，安装: 不带，包装类型: 纸箱包装

Phoenix Contact 2023 Â© - 保留所有权利

<https://www.phoenixcontact.com>

菲尼克斯（中国）投资有限公司总部  
南京市江宁经济开发区菲尼克斯路36号  
（江宁236信箱）邮编：211100  
025-52121888  
[phoenix@phoenixcontact.com.cn](mailto:phoenix@phoenixcontact.com.cn)

单击下面可查看定价，库存，交付和生命周期等信息

[>>Phoenix Contact\(菲尼克斯\)](#)