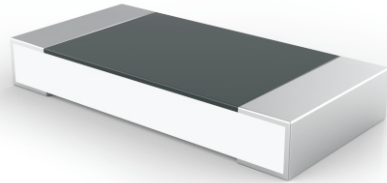


最低温飘±2ppm，最高精度±0.01%
长期负载稳定性±0.005%，工作温度范围-65℃至+155℃

简介

EZFR系列使用新一代Z1箔技术，其不仅具有接近零的温度系数，且长期稳定性较Z箔技术有较大提升。在70℃加载2000小时额定功率后，其阻值典型变化小于50ppm，这是其他任何贴片电阻技术难以达到的。

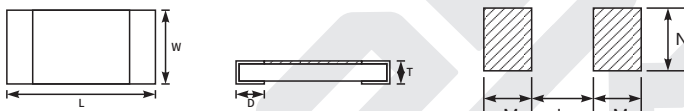
在常备型号表中列出的产品我们都长期备有库存，接到订单后可当天发货。



规格参数

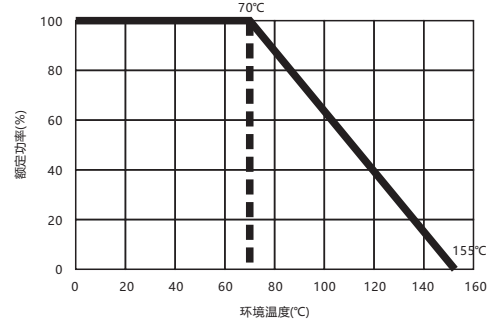
系列号	额定功率 (70℃)	阻值范围	可选精度	温飘 (-55℃至+125℃)	最大工作电压
EZFR0603	0.1W	100Ω-1KΩ	±0.1%	±5ppm/℃	22V
		>1KΩ-5KΩ	±0.05%		
EZFR0805	0.2W	10Ω-30Ω	±0.5%	±10ppm/℃	45V
		>30Ω-<100Ω	±0.1%	±5ppm/℃	
		100Ω-<1KΩ	±0.05%, ±0.1%	±2ppm/℃	
		1KΩ-10KΩ	±0.02%, ±0.05%		
EZFR1206	0.3W	5Ω-<30Ω	±0.5%	±10ppm/℃	95V
		30Ω-<100Ω	±0.1%	±5ppm/℃	
		100Ω-<1KΩ	±0.02%, ±0.05%, ±0.1%		
		1KΩ-30KΩ	±0.01%, ±0.02%, ±0.05%	±2ppm/℃	

尺寸及推荐焊盘尺寸 (单位: mm)



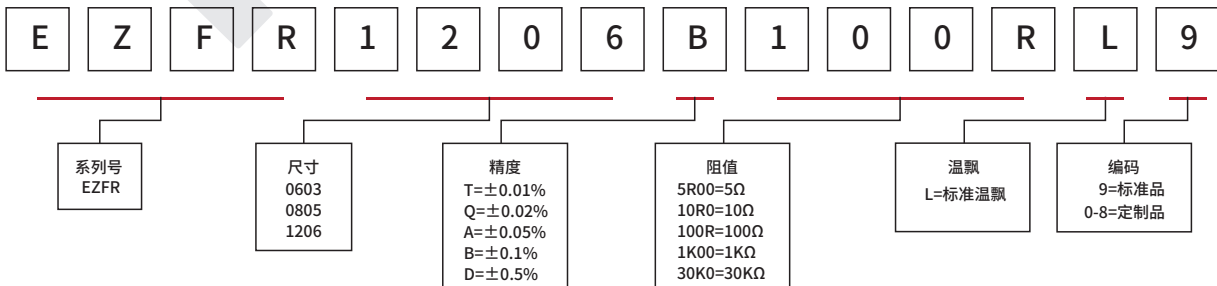
系列号	L	W	D	T	I	M	N
EZFR0603	1.6±0.2	0.8±0.2	0.3±0.25	0.5±0.1	0.8	0.9	1.0
EZFR0805	2.0±0.2	1.25±0.2	0.4±0.25	0.5±0.1	0.8	1.2	1.4
EZFR1206	3.2±0.2	1.6±0.2	0.5±0.25	0.5±0.1	1.6	1.5	1.8

降功耗曲线



选型表

选型示例: EZFR1206B100RL9 (EZFR 1206 ±0.1% 100Ω ±2ppm/℃)



性能参数			
项目	测试条件	参数	
		MIL-PRF-55342	典型值
热冲击	-65°C/30分钟, +150°C/30分钟, 100次循环	±0.1%	±0.01%
短时过载	2.5倍额定电压, 持续5秒	±0.1%	±0.01%
低温存储	-65°C: 无负载, 24小时; 额定功率, 45分钟	±0.1%	±0.01%
焊接特性	+260°C, 10秒	±0.2%	±0.01%
耐湿性	+65°C ~ -10°C, 90% RH ~ 98% RH, 额定电压, 10次循环 (共计240小时)	±0.2%	±0.02%
负载寿命	70°C, 额定功率, 通1.5小时, 断0.5小时, 2000小时	±0.5%	±0.005%
高温暴露	155°C: 无负载, 100小时	±0.1%	±0.02%

常备型号表											
型号	尺寸	阻值 (Ω)	精度 (%)	功率 (W)	温飘 (ppm/°C)	型号	尺寸	阻值 (Ω)	精度 (%)	功率 (W)	温飘 (ppm/°C)
EZFR1206D10R0L9	1206	10	±0.5	0.3	±10	EZFR0805D10R0L9	0805	10	±0.5	0.2	±10
EZFR1206B100RL9	1206	100	±0.1	0.3	±2	EZFR0805B100RL9	0805	100	±0.1	0.2	±2
EZFR1206Q1K00L9	1206	1K	±0.02	0.3	±2	EZFR0805A1K00L9	0805	1K	±0.05	0.2	±2
EZFR1206T2K00L9	1206	2K	±0.01	0.3	±2	EZFR0805Q2K00L9	0805	2K	±0.02	0.2	±2
EZFR1206T10K0L9	1206	10K	±0.01	0.3	±2	EZFR0805Q10K0L9	0805	10K	±0.02	0.2	±2

单击下面可查看定价，库存，交付和生命周期等信息

[>>Resi\(开步睿思\)](#)