

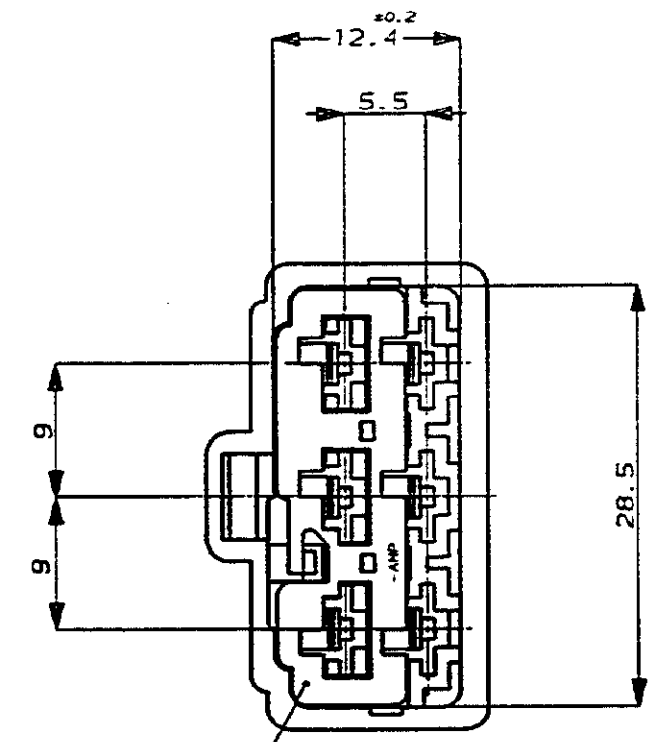
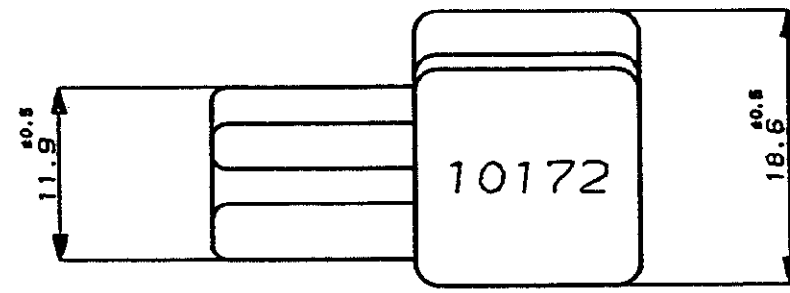
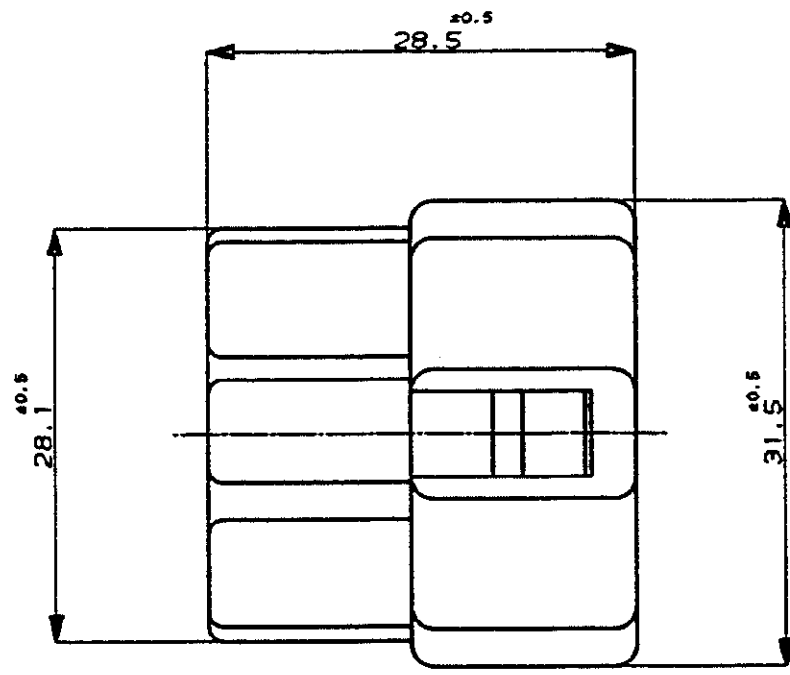
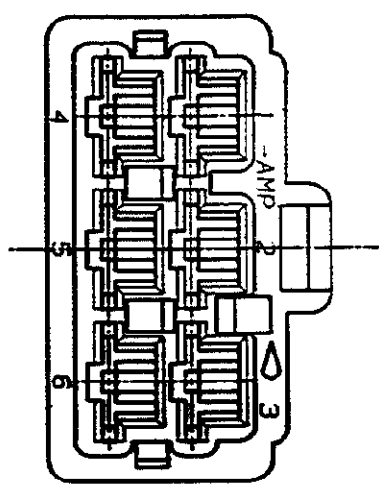
NUMBER C-178025

Φ 30° CHAMFER ANGLE PROJECTION

METRIC

ALL DIMENSIONS IN MM. DO NOT SCALE PRINT

PRINT DIE



△ダブルロックプレート
DBL LOCK PLATE

NOTE ;

- 1. THE MATING COUNTERPART P/N (178022, 171898)
- 2. APPLIED CONTACT (170340, 170341, 170349)

△ DBL LOCK PLATE
MATERIAL ; PBT
COLOR ; YELLOW

△ OBSOLETE PARTS: OBSOLETE CIS STREAMLINING PER D.RENAUD/D.SINISI

注 :

- 1 嵌合する相手ハウジングは 型番 178022, 171898
- 2 使用端子は 型番 170340, 170341, 170349
- △ダブルロックプレートは黄色のPBT材である

△ OBSOLETE	178025-6	灰 (GRAY)
	6-178025-6	淡灰 (LIGHT GRAY)
	178025-5	青 (BLUE)
	178025-4	緑 (GREEN)
	178025-2	黒 (BLACK)
	178025-1	自然色 (NATURAL)
	番号 (P/N)	色 (COLOR)

Copyright ©1990 AMP (Japan), LTD. ALL RIGHTS RESERVED.				Copyright ©1990 AMP (Japan), LTD. ALL RIGHTS RESERVED.				AMP 日本エー・エム・ピー株式会社 Tokyo, Japan							
適合電線径範囲 (WIRE RANGE) 1.5-2.0 (ANSI -)				絶縁外径 (INSULATION DIA.) # mmφ				名称 (NAME) .250 シリーズ ダブルロック コネクタ 5極 キャップ ハウジング (インターロック タイプ) .250 SERIES DOUBLE LOCK CONNECTOR 5POS. CAP HOUSING (INTER LOCK TYPE)							
材料 (MATERIAL) 5/8 ナイロン (S/S NYLON)				色 (COLOR) 表参照 SEE TABLE				一般公差 (GENERAL TOLERANCE) 10L.T. ±0.2 100L.T. ±0.25 300L.T. ±0.3 1000L.T. ±0.5 公差 ±0.3		SIZE LOC A3 J		番号 (No.) C-178025			
A1 REV PER ECO-10-000030 KK AEG 22DEC09				DR J. Sagawa 2/12'91				DR J. Sagawa 2/12'91		尺度 (SCALE) 2-1		REV. A1 SHEET 1 OF 1			
A 変更 REVISED J-1299 TS mb 2/13'91				DR J. Sagawa 2/13'91				DR J. Sagawa 2/13'91							
O 作成 RELEASED J-13048 TS MO 2/13'91				CHK. M. Sakata 2/13'91				APP. M. Sakata 2/13'91							
LTR 変更 (REVISION RECORD) DR CHK DATE															

(CUSTOMER DRAWING) 参考 面

单击下面可查看定价，库存，交付和生命周期等信息

[>>TE Connectivity\(泰科\)](#)