

4

3

2

1

THIS DRAWING IS UNPUBLISHED.
QUESTO DISEGNO NON DEVE ESSERE DIVULGATO O RIPRODOTTO

RELEASED FOR PUBLICATION
E' CONSENTITA LA DIVULGAZIONE

2002

ALL RIGHTS RESERVED.
TUTTI I DIRITTI SONO RISERVATI

© COPYRIGHT 2002 BY -

LOC	DIST	REVISIONS					
		P	LTR REV	DESCRIPTION DESCRIZIONE	DATE DATA	DWN DIS.	APVD APP.
		C2		ECO-17-005313 UPDATED 284844-9 AND ADDED I-0 & I-1 VERSIONS	14APR2017	G.Z.	M.G.
		C3		REVISED FOR ECO-17-013801 P/N I-284844-0 & P/N I-284844-1	19SEP2017	SDM	M.G.
		D		CHANGED GLASS FIBER % ON HOUSING AND RETAINER (ECO-17-018409)	15DEC2017	M.G.	M.G.
		D1		REVISED PER ECO-19-001690	01FEB2019	AP	VN

1) MALE CONNECTOR MATEABLE WITH FEMALE CONN. P/N 284848-X
(CONNETTORE PORTA-MASCHI ACCOPPIABILE CON
RELATIVO PORTA-FEMMINE P/N 284848-X)

2) 4 CAVITIES SUITABLE FOR 2.8 TAB TIN PLTD:
P/N 2-964298-1 WIRE RANGE 0.35mm², WIRE SEAL P/N 963294-1
P/N 2-964300-1 WIRE RANGE 0.5-1.0mm², WIRE SEAL P/N 963294-1
P/N 2-964302-1 WIRE RANGE >1.0-1.5mm², WIRE SEAL P/N 963293-1
P/N 2-964302-1 WIRE RANGE 2.5mm², WIRE SEAL P/N 963292-1
CAVITY PLUG P/N 828922-1
(4 CAVITA' ADATTE PER CONTATTO TAB 2.8 STAGNATO:
P/N 2-964298-1 SEZ. FILO 0.35mm², GOMMINO P/N 963294-1
P/N 2-964300-1 SEZ. FILO 0.5-1.0mm², GOMMINO P/N 963294-1
P/N 2-964302-1 SEZ. FILO >1.0-1.5mm², GOMMINO P/N 963293-1
P/N 2-964302-1 SEZ. FILO 2.5mm², GOMMINO P/N 963292-1
TAPPO CAVITA' P/N 828922-1)

3) 8 CAVITIES SUITABLE FOR 1.5 TAB TIN PLTD:
P/N 969028-2 WIRE RANGE 0.35mm², WIRE SEAL P/N 284863-1
P/N 964269-2 WIRE RANGE 0.5-1.0mm², WIRE SEAL P/N 284863-1
CAVITY PLUG P/N 828906-2
(8 CAVITA' ADATTE PER CONTATTO TAB 1.5 STAGNATO:
P/N 969028-2 SEZ. FILO 0.35mm², GOMMINO P/N 284863-1
P/N 964269-2 SEZ. FILO 0.5-1.0mm², GOMMINO P/N 284863-1
TAPPO CAVITA' P/N 828906-2)

4) CONNECTOR SUPPLIED WITH SECONDARY LOCK PRE-ASSEMBLED
AND IN OPEN POSITION
(IL CONNETTORE VIENE FORNITO CON IL DISPOSITIVO SECONDARIO
PRE-MONTATO ED IN POSIZIONE APERTA)

5) POLARIZATIONS -3 AND -4 ARE DIFFERENT FROM -1 AND -2
ONLY FOR DIFFERENT POSITION OF PANEL HOOK DEVICE
(LE POLARIZZAZIONI -3 E -4 DIFFERISCONO DALLA -1 E -2
SOLAMENTE PER LA POSIZIONE DEL SISTEMA D'AGGANCIAMENTO A PANNELLO)
POLARIZATIONS -5, -6, -7 AND -8 ARE DIFFERENT FROM -1 AND -3
ONLY FOR PLUGGED CAVITIES BY MOULD
(LE POLARIZZAZIONI -5, -6, -7 E -8 DIFFERISCONO DALLA -1 E -3
SOLAMENTE PER LA PRESENZA DI CAVITA' TAPPATE DI STAMPO)

6) CONNECTOR SUITABLE FOR PANEL LOCKING DEVICE P/N 282322-1
(CONNETTORE ADATTO PER DISPOSITIVO D'AGGANCIAMENTO A PANNELLO
P/N 282322-1)

P/N 284844-1 REV. D BLACK - AS SHOWN
(REV. B COLORE NERO - COME MOSTRATO)

SECONDARY LOCK COMPLETELY CLOSED
(AGGANCIAMENTO SECONDARIO COMPLETAMENTE CHIUSO)

ITEM	DESCRIPTION (DESCRIZIONE)	MATERIAL (MATERIALE)	COLOUR (COLORE)	Q.TY (Q. TA')
1	12W MALE HOUSING (12 VIE PORTA-MASCHI)	PA66 GF20	BLACK OR GRAY (NERO O GRIGIO)	1
2	RETAINER (BLOCCHETTO DI RITENZIONE)	PA66 GF20	BLACK (NERO)	1
3	SECONDARY LOCK (DISPOSITIVO SECONDARIO)	PA66 GF13	RED (ROSSO)	1

THIS DRAWING IS A CONTROLLED DOCUMENT.

DIMENSIONS: DIMENSIONI: (MM)

TOLERANCES UNLESS OTHERWISE SPECIFIED: TOLLERANZE: SE NON DIVERSAMENTE SPECIFICATO

0 PLC/DEC: ±0.5
1 PLC/DEC: ±0.3
2 PLC/DEC: ±0.1
3 PLC/DEC: ±0.1
4 PLC/DEC: ±0.1

ANGLES/ANGOLI ±1°

FINISH FINITURA

SEE TABLE SEE TABLE

DWN/DIS: 06MAY2002
M. SARDI
CHK/CONT: 06MAY2002
O. CANUO
APVD/APP: 06MAY2002
A. GENIA

PRODUCT SPEC SPEC DI PRODOTTO: 108-20242
APPLICATION SPEC SPEC DI APPLICAZIONE: 411-20073

NAME: 12 POS. MALE CONNECTOR FOR 1.5 AND 2.8 TAB (12 VIE PORTA-MASCHI PER TAB 1.5 E 2.8)

SIZE: A2 CAGE CODE: 0779 DRAWING NO: C-284844

RESTRICTED TO: -

Customer Drawing

DISEGNO PER CLIENTE SOLO PER RIFERIMENTO

SCALE: 2:1

SHEET: 1 OF 3

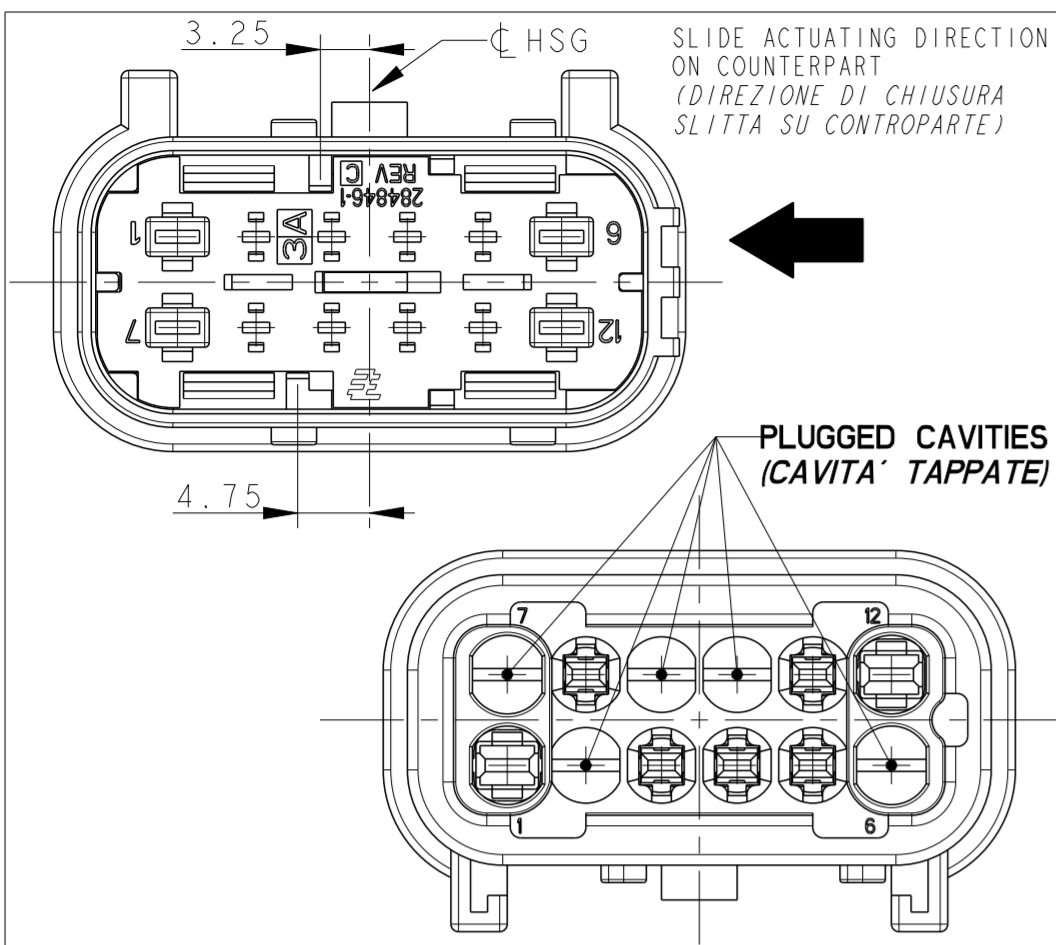
REV: D1

1471-9 (3/11)

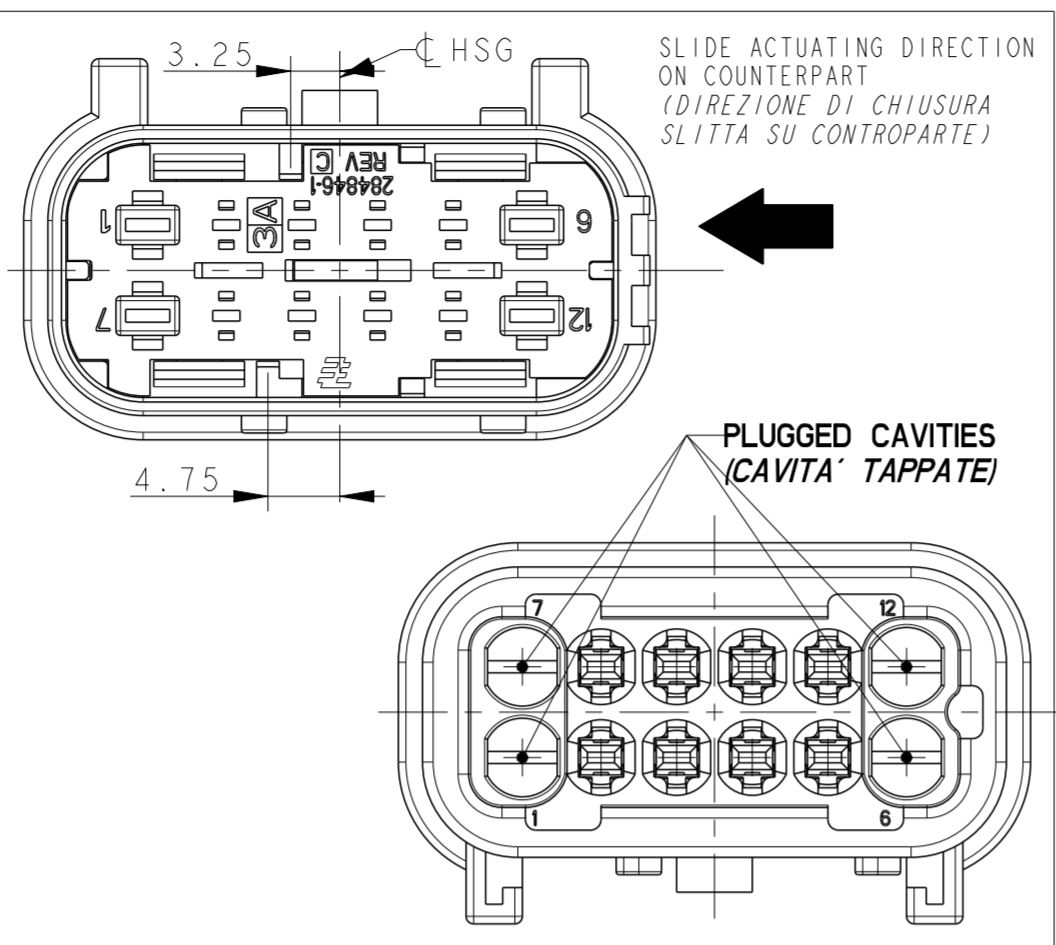
Downloaded From Oneyc.com

THIS DRAWING IS UNPUBLISHED.
 QUESTO DISEGNO NON DEVE ESSERE DIVULGATO O RIPRODOTTO
 RELEASED FOR PUBLICATION
 E' CONSENTITA LA DIVULGAZIONE
 2002
 ALL RIGHTS RESERVED.
 TUTTI I DIRITTI SONO RISERVATI

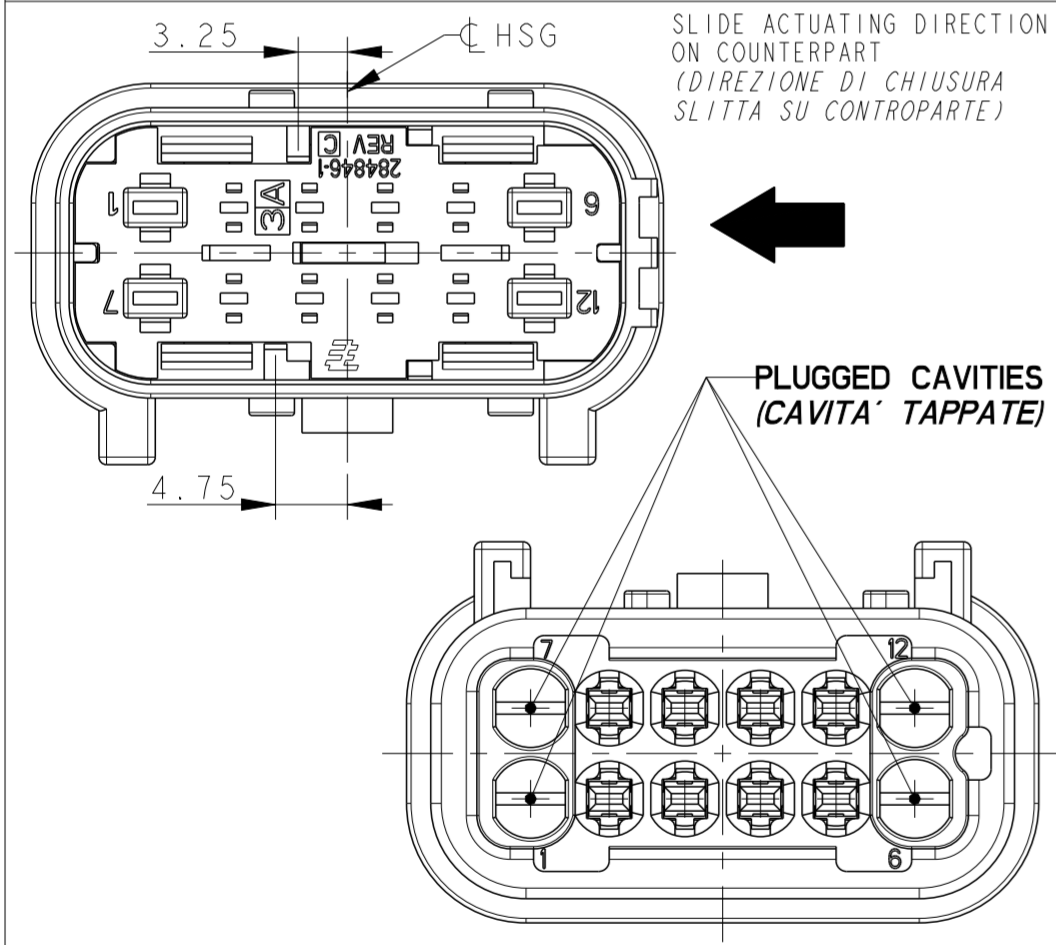
LOC	DIST	REVISIONS				
P	LTR	REV	DESCRIPTION	DATE	DWN	APVD
			DESCRIZIONE	DATA	DIS.	APP.
		-	SEE SHEET 1			



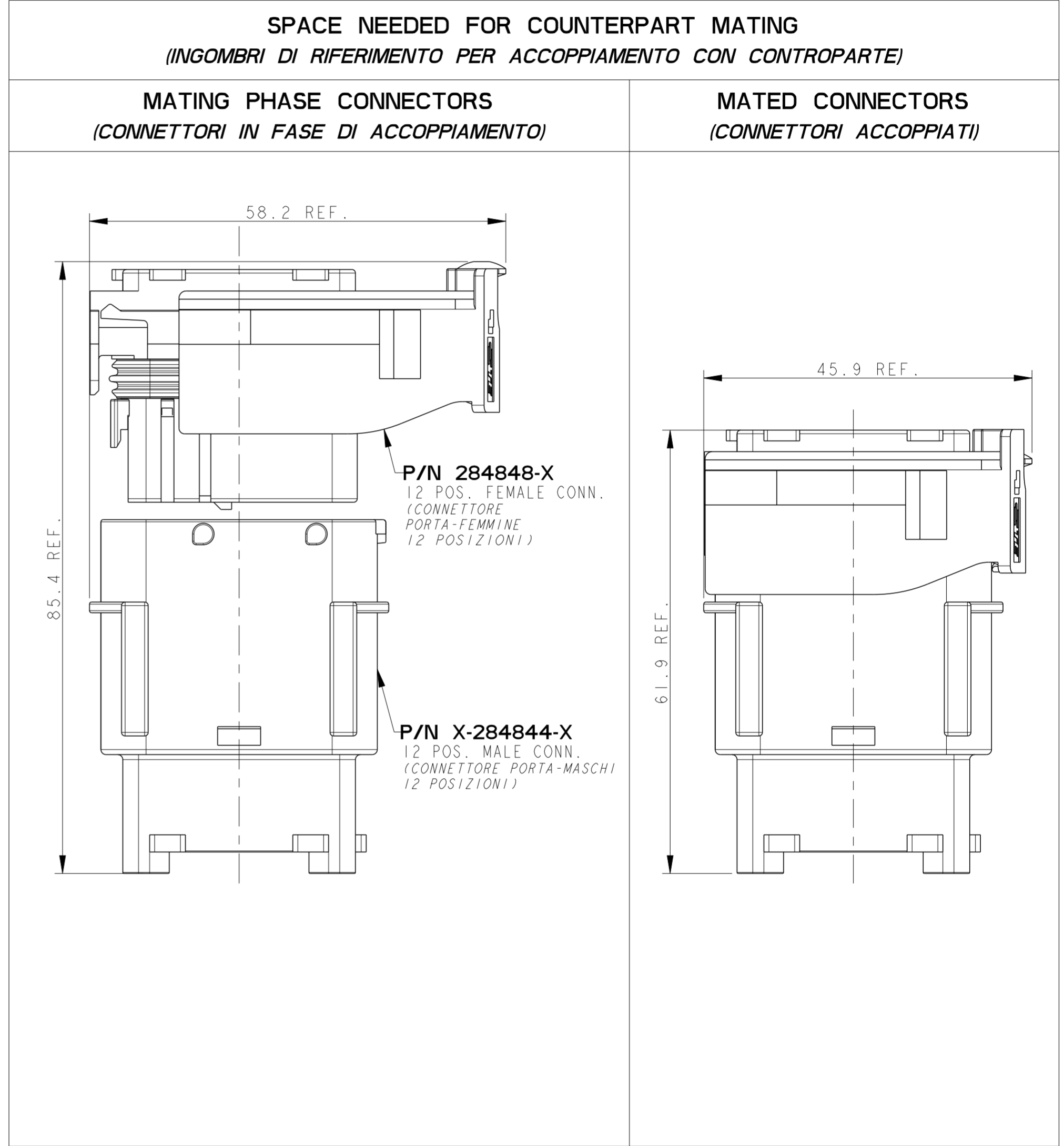
P/N 284844-9 REV.D
 HOUSING COLOUR BLACK
 (BLOCCHETTO COLORE NERO)
 COUNTERPART P/N: 284848-11-3
 (CONTROPARTE P/N 284848-11-3)
 PLUGGED CAVITIES Nr. 2, 6, 7, 9, 10
 (CAVITA' TAPPATE DI STAMPO)



P/N 1-284844-1 REV.D
 HOUSING COLOUR BLACK
 (BLOCCHETTO COLORE NERO)
 COUNTERPART P/N: 284848-11-3
 (CONTROPARTE P/N 284848-11-3)
 PLUGGED CAVITIES Nr. 1, 6, 7, 12
 (CAVITA' TAPPATE DI STAMPO)



P/N 1-284844-0 REV.D
 HOUSING COLOUR BLACK
 (BLOCCHETTO COLORE NERO)
 COUNTERPART P/N: 284848-11-3
 (CONTROPARTE P/N 284848-11-3)
 PLUGGED CAVITIES Nr. 1, 6, 7, 12
 (CAVITA' TAPPATE DI STAMPO)



THIS DRAWING IS A CONTROLLED DOCUMENT.		DWN/DIS. M. SARDI 06MAY2002	TE Connectivity	
DIMENSIONS: DIMENSIONI: (MM)		CHK/CONT. O. CANUTO 06MAY2002		
TOLERANCES UNLESS OTHERWISE SPECIFIED: TOLLERANZE: SE NON DIVERSAMENTE SPECIFICATO		APVD/APP. A. GENIA 06MAY2002	NAME: 12 POS. MALE CONNECTOR FOR 1.5 AND 2.8 TAB (12 VIE PORTA-MASCHI PER TAB 1.5 E 2.8)	
0 PLC/DEC: ±0.5 1 PLC/DEC: ±0.3 2 PLC/DEC: ±0.1 3 PLC/DEC: ± 4 PLC/DEC: ± ANGLES/ANGOLI ±1°		PRODUCT SPEC SPEC DI PRODOTTO 108-20242	SIZE: A20779	
MATERIAL FINISH FINITURA SEE TABLE		APPLICATION SPEC SPEC DI APPLICAZIONE 411-20073	DRAWING NO. NUMERO C-284844	
MATERIAL FINISH FINITURA SEE TABLE		WEIGHT PESO -	RESTRICTED TO -	
Customer Drawing		DESIGN PER CLIENTE SOLO PER RIFERIMENTO	SCALE: 5:2	SHEET 3 OF 3

单击下面可查看定价，库存，交付和生命周期等信息

[>>TE Connectivity\(泰科\)](#)