

THIS DRAWING IS UNPUBLISHED.
VERTRAULICHE UNVERÖFFENTLICHTE ZEICHNUNG

RELEASED FOR PUBLICATION
FREI FUER VERÖFFENTLICHUNG
1997

MATED WITH:
PASSEND ZU:

LOC AI
DIST -

REVISIONS
ÄNDERUNGEN

© COPYRIGHT 1997

BY AMP INCORPORATED.

ALL RIGHTS RESERVED.
ALLE RECHTE VORBEHALTEN

P LTR

DESCRIPTION
BESCHREIBUNG

DATE

DWN

APVD

PROJEKT NR:

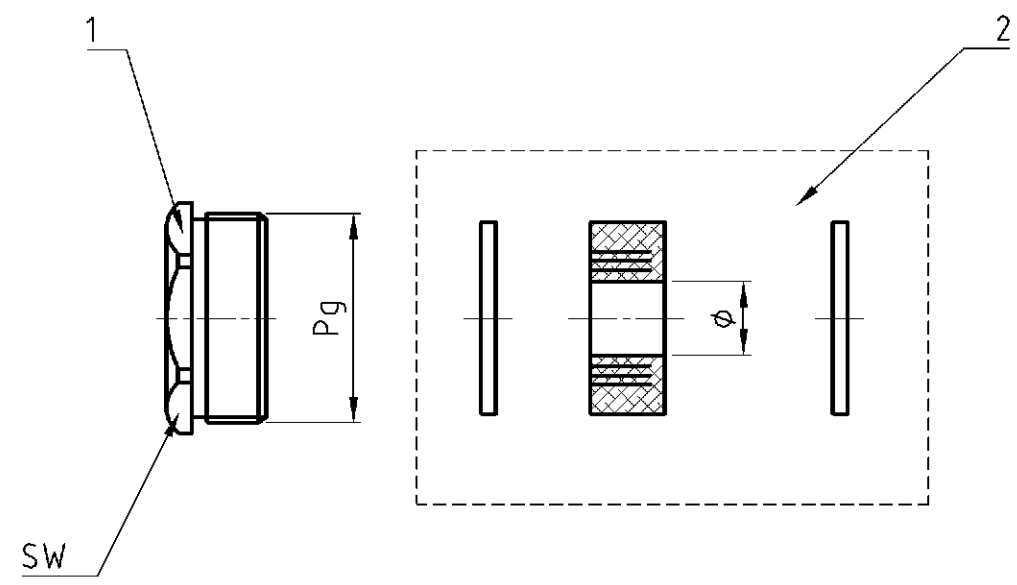
A1

neu gezeichnet Eg00-1711-02

27.05.02

SR

SM



7	9	6	9	5	9	4	9	3	9	2	9	1	9	9	9	DESCRIPTION / BENENNUNG	MATERIAL	SURFACE / OBERFLÄCHE	Pg	SW	min.	max.	ITEM NO. POS.	NOTE / BEMERKUNG
1	-	-	-	-	-	-	-	-	-	-	-	-	-	-	-	Ausschneidbarer Dichtring ASD.42.N	Neoprene / Stahl	schwarz / blau		-	30	39	2	Set
-	1	-	-	-	-	-	-	-	-	-	-	-	-	-	-	Ausschneidbarer Dichtring ASD.36.N	Neoprene / Stahl	schwarz / blau		-	24	33	2	Set
-	-	1	-	-	-	-	-	-	-	-	-	-	-	-	-	Ausschneidbarer Dichtring ASD.29.N	Neoprene / Stahl	schwarz / blau		-	18	27	2	Set
-	-	-	1	-	-	-	-	-	-	-	-	-	-	-	-	Ausschneidbarer Dichtring ASD.21.N	Neoprene / Stahl	schwarz / blau		-	10	19	2	Set
-	-	-	-	1	-	-	-	-	-	-	-	-	-	-	-	Ausschneidbarer Dichtring ASD.16.N	Neoprene / Stahl	schwarz / blau		-	7.5	15	2	Set
-	-	-	-	-	1	-	-	-	-	-	-	-	-	-	-	Ausschneidbarer Dichtring ASD.13.N	Neoprene / Stahl	schwarz / blau		-	7.5	12.5	2	Set
-	-	-	-	-	-	1	-	-	-	-	-	-	-	-	-	Ausschneidbarer Dichtring ASD.11.N	Neoprene / Stahl	schwarz / blau		-	7.5	12.5	2	Set
-	-	-	-	-	-	-	1	-	-	-	-	-	-	-	-	Ausschneidbarer Dichtring ASD 9.N	Neoprene / Stahl	schwarz / blau		-	5	10	2b	Set
1	-	-	-	-	-	-	-	-	-	-	-	-	-	-	-	Druckschraube Pg 42	MS	vernickelt	42	54	-	-	1	-
-	1	-	-	-	-	-	-	-	-	-	-	-	-	-	-	Druckschraube Pg 36	MS	vernickelt	36	47	-	-	1	-
-	-	1	-	-	-	-	-	-	-	-	-	-	-	-	-	Druckschraube Pg 29	MS	vernickelt	29	37	-	-	1	-
-	-	-	1	-	-	-	-	-	-	-	-	-	-	-	-	Druckschraube Pg 21	MS	vernickelt	21	28	-	-	1	-
-	-	-	-	1	-	-	-	-	-	-	-	-	-	-	-	Druckschraube Pg 16	MS	vernickelt	16	22	-	-	1	-
-	-	-	-	-	1	-	-	-	-	-	-	-	-	-	-	Druckschraube Pg 13	MS	vernickelt	13	20	-	-	1	-
-	-	-	-	-	-	1	-	-	-	-	-	-	-	-	-	Druckschraube Pg 11	MS	vernickelt	11	18	-	-	1	-
-	-	-	-	-	-	-	1	-	-	-	-	-	-	-	-	Druckschraube Pg 9	MS	vernickelt	09	15	-	-	1	-

DS.42.DI	DS.36.DI	DS.29.DI	DS.21.DI	DS.16.DI	DS.13.DI	DS.11.DI	DS.9.DI
<p>THIS DRAWING IS A CONTROLLED DOCUMENT FOR AMP INCORPORATED. IT IS SUBJECT TO CHANGE AND THE CONTROLLING ENGINEERING ORGANIZATION SHOULD BE CONTACTED FOR THE LATEST REVISION. DIESES ZEICHNUNGSDOKUMENT WIRD DURCH AMP INCORPORATED KONTROLLIERT. ÄNDERUNGEN, DIE DEM TECHNISCHEN FORTSCHRITT DIENEN, SIND VORBEHALTEN. DEN JEWEL'S LETZTQUELTIGEN ÄNDERUNGSSTAND ERFAHREN SIE AUF ANFRAGE.</p>							
DIMENSIONS: DIMENSIONEN: mm				TOLERANCES UNLESS OTHERWISE SPECIFIED: ALLGEMEINTOLERANZEN			
				<p>n. ISO 8015 n. ISO 2768 - mH - E n. DIN 16901 - 140</p>			
MATERIAL				FINISH / OBERFLÄCHE / FARBE			
DWN Schneider 27.05.02				CHK Schweiger 27.05.02			
APVD -				NAME			
PRODUCT SPEC PRODUKTSPEZ. -				DS cable fitting DS Kabelverschraubung Set			
APPLICATION SPEC VERARBEITUNGSSPEZ. -				SIZE A3			
WEIGHT GEWICHT -				CAGE CODE 00779			
CUSTOMER DRAWING / KUNDENZEICHNUNG				DRAWING NO. ZEICHNUNGS-NR. C-1106004			
RESTRICTED TO NUR FUER -				MASSSTAB 1:1			
BLATT 1				OF 1			
REV A1							

单击下面可查看定价，库存，交付和生命周期等信息

[>>TE Connectivity\(泰科\)](#)