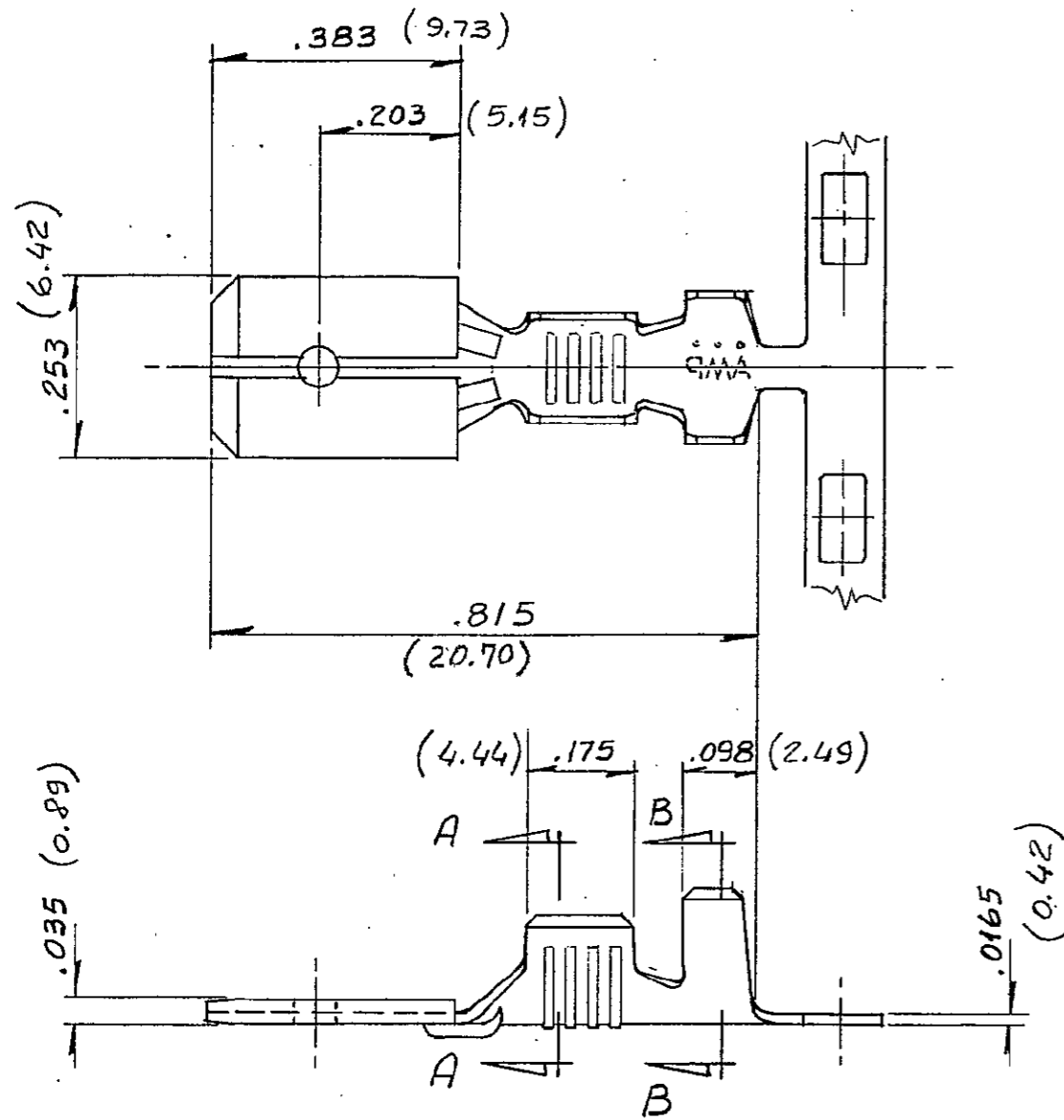


NUMBER 155377

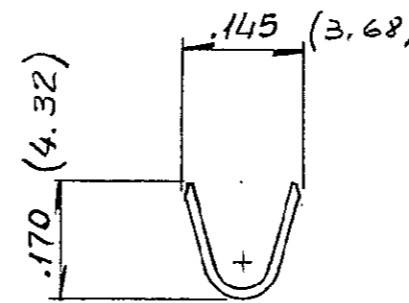
CONDITION THAT NO FURTHER DISCLOSURE IS MADE BY YOU TO OTHER THAN AMP PERSONNEL WITHOUT WRITTEN AUTHORIZATION FROM AMP DE MEXICO, S. A. ESTA INFORMACION ES CONFIDENCIAL, Y SE LE REVELA BAJO LA COMISION DE QUE UD. NO LA MUESTRE A NINGUNA OTRA PERSONA QUE NO SEA PERSONAL DE AMP, SIN AUTORIZACION ESCRITA DE AMP DE MEXICO, S.A.

DIMENSIONS IN INCHES. [MILLIMETERS] DO NOT SCALE PRINT. DIMENSIONES EN PULGADAS [MILIMETROS] NO USE ESCALAS DENTRO DEL DIBUJO.

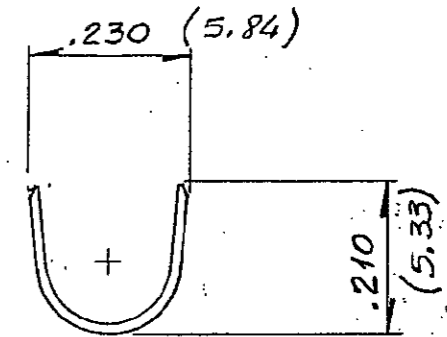


NOTES:

I. — DIMENSIONS WITH MAX. TOLERANCES.
(DIMENSIONES CON TOLERANCIAS MAXIMAS.)



SECTION A-A



SECTION B-B

S. F.	TIN PLATING	BRASS	155377-2
S. F.	NONE (NINGUNO)	"	155377-1
TYPE	FINISH TERMINADO	MATERIAL	AMP PART NUMBER PIEZA NO.

DIRECTION OFF TOP OF REEL POSICION DE ENROLLADO PARA EL EXTREMO QUE VA AL CARRETE		WIRE CRIMP	INS CRIMP	SB.	STOCK THK ESP MAT	WIDE ANCHO	WIRE RANGE RANGO DEL CONDUCTOR	AMP de México, S. A.	
LAYOUT NO.		SURFACE AREA SUPERFICIE		SQ IN. PULG ²	TRIMMING BURR NOT TO EXCEED REBABA NO EXEDA DE		IN. PULG		NAME NOMBRE
DIE TROQUEL		QTY/REEL CANT/CARR		CUSTOMERS DRAWING (DIBUJO PARA OLIENTES)		INSULATION RANGO DEL AISLANTE		SCALE ESCALA	
HEAT TREAT TRATAMIENTO TERMICO		DR DIB.		APPROV APR		DATE FECHA			LOC Q
DIE FEED		PASO DEL TROQUEL		APPL FEED		PASO DEL APL		NUMBER NUMERO	
WDW DESA		IDW DESR		CHK REV		REL CED			REV B
B 2 VER CI 92-019		A 1 REDRAWN W/CHANGES		401		18/14		155377	
LTR		REVISION		ECA AI		DATE FECHA			6

单击下面可查看定价，库存，交付和生命周期等信息

[>>TE Connectivity\(泰科\)](#)