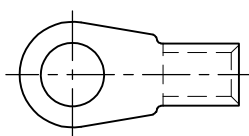


MATED WITH: PASSEND ZU:	LOC	DIST	REVISIONS AENDERUNGEN					
-	A	-	P	LTR	DESCRIPTION BESCHREIBUNG	DATE	DWN	APVD
PROJEKT NR.: E97-52519				B4	STD. PACKING QTY. CORRECTED FOR P/N 726348-2	02APR2014	KJK	JK

TERMINAL LUG ACCORDING TO VG 96933-13:
KABELSCHUH ENTSPRECHEND VG 96933-13:



DRAWING NOT AT SCALE
DARSTELLUNG NICHT MAßSTÄBLICH

TERMINAL LUG VG 96933 T 13 A ____ A
KABELSCHUH

DASH-NO. PER VG TEILE-NR. NACH VG	TE PART NO. TE BESTELL-NR.	PACKING UNIT VERPACKUNGS- EINHEIT	
049	726 348-1	75	OBSOLETE
050	726 348-2	60	
051	726 348-3	75	
052	726 348-4	60	OBSOLETE ¹

PACKING:
BULK PACKAGING IN FOLDING BOX
PACKING UNIT: SEE TABLE

VERPACKUNG:
SCHÜTTGUT IN FALTSCHACHTEL
VERPACKUNGSEINHEIT: SIEHE TABELLE

¹ OBSOLETE PARTS: OBSOLETE CIS STREAMLINING PER D.RENAUD/D.SINISI

THIS DRAWING IS UNPUBLISHED. VERTRAULICHE UNVERÖFFENTLICHTE ZEICHNUNG. ALL RIGHTS RESERVED. ALLE RECHTE VORBEHALTEN. BY TE INCORPORATED. COPYRIGHT 1997.

DIMENSIONS: DIMENSIONEN: mm	DWN	S.STOLZ	06-OCT-97	MATERIAL	-	FINISH OBERFLAECHE/FARBE	-
	CHK	W.BÖCK	06-OCT-97	TE Connectivity			
TOLERANCES UNLESS OTHERWISE SPECIFIED: ALLGEMEINTOLERANZEN p.p. ISO 8015 p.p. ISO 2768 - mH -E DIN 16901 - 140	APVD	G.FELDMIEIER	06-OCT-97				
	PRODUCT SPEC PRODUKTSPEZ.	VG 96933		SIZE	CAGE CODE	DRAWING NO ZEICHNUNGS-NR.	RESTRICTED TO NUR FUER
	APPLICATION SPEC VERARBEITUNGSSPEZ.	VG 96933		A4	00779	C-726348	-
ANGLES / WINKEL ±-	WEIGHT GEWICHT	-					
	CUSTOMER DRAWING		/KUNDENZEICHNUNG	MASSSTAB	NTS	BLATT	1 OF 1 VON 1
							B4

单击下面可查看定价，库存，交付和生命周期等信息

[>>TE Connectivity\(泰科\)](#)