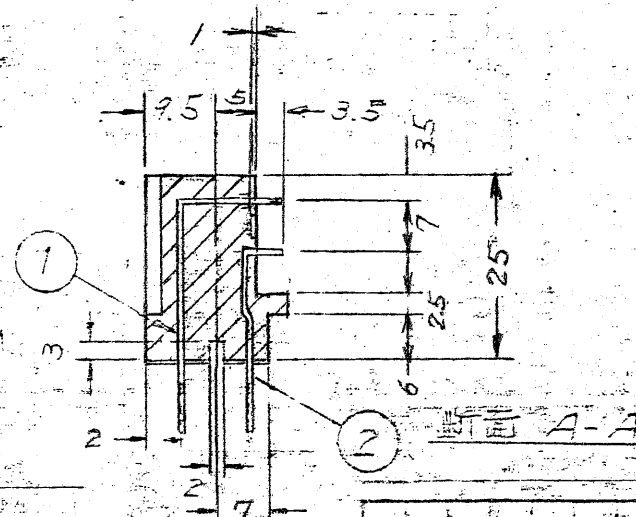


- 注:
- 数字1-14の各文字の大きさは約2mmとし、0.1~0.2mm浮出し。
  - タブの垂直度は $\pm 0.1$ とする。
  - タブハウジングは、250Vシリーズファストンファストリセプタフルハウジング(171090-1)と適合。
  - プリント基板に半田付けされるタブ脚のモールド面に対する倒れは、片側 $0.1$ 以内。
  - 製品規格番号: 108-5032
  - FOR 171088-1 AND 171088-2, OBSOLETE.



品名	材料	ITEM NO.
ナット (M3)	黄銅	4
ナット (M4)	黄銅	3
タブ	黄銅 錫めっき	2
タブ	黄銅 錫めっき	1

REV.	DESCRIPTION	DATE
G2	ECO-18-011695	DT TD 11/9/19
G1	REVISED	
G	REVISED (P-DWG)	
F	REVISED (P-DWG)	
E	REVISED (P-DWG)	
D	REVISED (REV. D)	
C	REVISED (REV. C)	
B	ADD DIE I.D. NO. 8	
A	REVISED (REV. A)	

品名	材料	ITEM NO.
ナット (M3)	黄銅	4
ナット (M4)	黄銅	3
タブ	黄銅 錫めっき	2
タブ	黄銅 錫めっき	1

171088	14極 "250" シリーズ ファストン タブハウジング
--------	------------------------------

单击下面可查看定价，库存，交付和生命周期等信息

[>>TE Connectivity\(泰科\)](#)