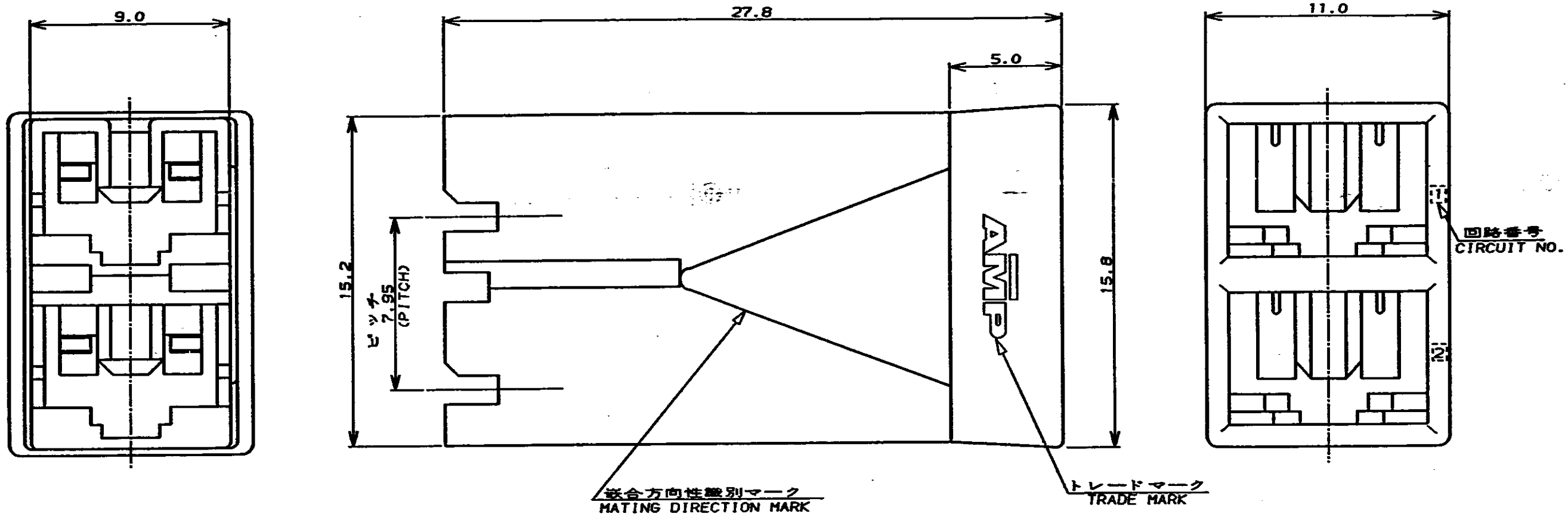


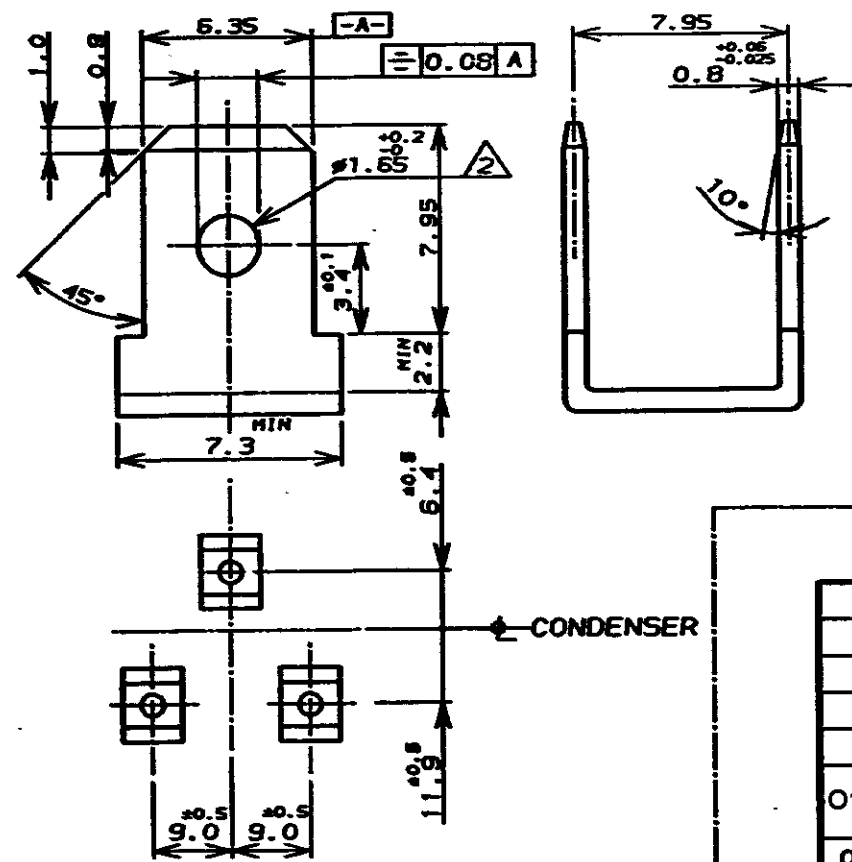
NUMBER C-178833

三角錐 (3rd ANGLE PROJECTION)

METRIC



2極タブ推奨仕様図
RECOMMENDABLE DIMENSIONS OF 2Pos TAB



注:
1 一般公差 : $\pm 0.2, \pm 2^\circ$
2 タブ穴はバリがなく穴縁部の
ダレは0.1mm以下であること

NOTES,
1 GENERAL TOLERANCE : $\pm 0.2, \pm 2^\circ$
2 NO BURRS ARE ALLOWD ON THE
TAB HOLE EDGES, AND THE SHEAR
DROOP SHALL NOT EXCEED 0.1mm

注
1 通用製品規格 : 108-5127
2 通用コンタクト型番 : 170327, 170328, 170329
3 本コネクタは左図に示す仕様の2極タブに適合する

NOTES
1 PRODUCT SPEC : 108-5127
2 APPLICABLE CONTACT P/N : 170327, 170328, 170329
3 THIS CONNECTOR APPLY TO 2Pos TAB
(SEE DETAIL)
4 OBSOLETE PARTS: OBSOLETE CIS STREAMLINING PER D.RENAUD/D.SINISI

4 OBSOLETE	赤色 RED	178833-7
	青色 BLUE	178833-6
	黄色 YELLOW	178833-4
	自然色 NATURAL	178833-1
	色調 COLOR	型番 P/N

PRINT DIMS
ALL DIMENSIONS IN MM. DO NOT SCALE PRINT

REV. 10/83

Copyright ©19 年 AMP (Japan), LTD. ALL RIGHTS RESERVED.				Copyright ©19 年 AMP (Japan), LTD. ALL RIGHTS RESERVED.		AMP 東京エー・エム・ピー株式会社 Tokyo, Japan	
材料 (MATERIAL) 5/6 ナイロン (94V-0)		仕上 (FINISH) — —		名称 (NAME) 250 SERISE. POSITIVE LOCK (MARK-II) 2POS REC. HSG 250 シリーズ ポジティブロック (マーク II) 2極リセハウジング			
REV PER ECO-10-000444		KK AEG 08JAN 10		DR. 8/22'91 DE. 8/22'91		一般公差 (GENERAL TOLERANCE) 100% : ± 0.2 10% REL. 300% : ± 0.25 30% REL. 100% : ± 0.3 角 度 : $\pm 3^\circ$	
作 成 (J-0287) A. SUGIMOTO		M. SUZUKI		B J		番号 (No.) C-178833	
LTR 変更 (REVISION RECORD)		DR CHK DATE		CHK. 4.7.91 APP. J. D. 8/31		尺取 (SCALE) — —	
				REV. 01		SHEET 1 OF 1	

(CUSTOMER DRAWING) 参 考 図 面

单击下面可查看定价，库存，交付和生命周期等信息

[>>TE Connectivity\(泰科\)](#)