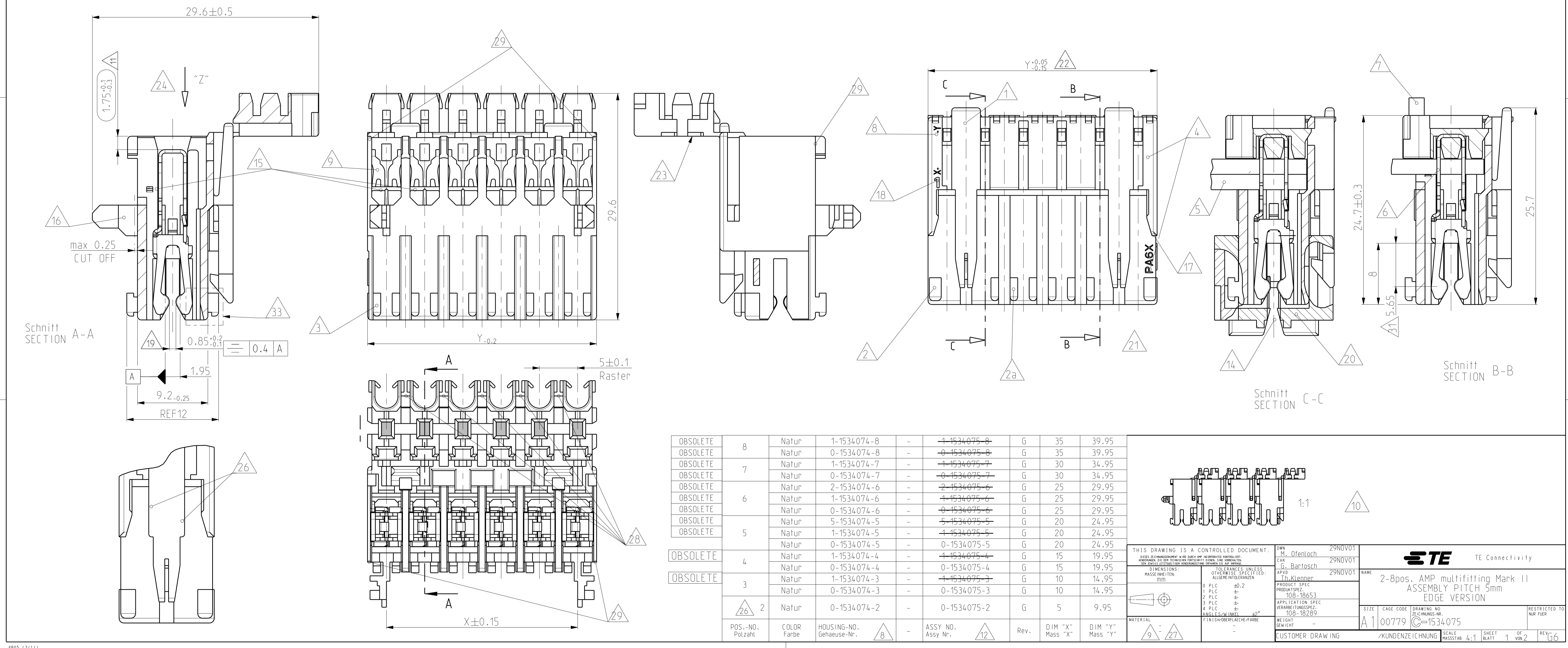
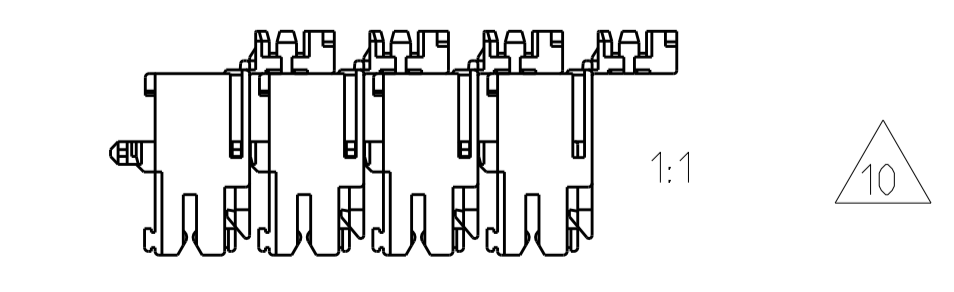


- 1 LOCKING DEVICE BETWEEN CAVITY-NO.
Verriegelung zwischen Kammer-Nr.
- 2 KEYING RIB ON FIRST AND LAST CAVITY
Kodierrippen bei erster und letzter Kammer
- 2a TYPICAL KEYING RIB
Typische Kodierungsrippen
- 3 POLARIZATION RIB (ALL)
Polarisierungsrippen (alle)
- 3a TE LOGO, MATERIAL DESCRIPTION (IPA6)
TE LOGO, Materialbezeichnung (IPA6)
- 5 CONNECTOR WITH DOUBLE WIRE FOR WIRE RANGE:
0.5-0.5, 0.5-0.75. (SEE APPL. SPEC. NO. 114-18289)
Connector mit Doppelanschlag fuer Litze:
0.5-0.5, 0.5-0.75. (siehe Appl. Spec. Nr. 114-18289)
- 6 CONNECTOR WITH SINGLE WIRE FOR WIRE RANGE:
0.35-1.0mm² (SEE APPL. SPEC. NO. 114-18288)
Connector mit Einzelanschlag fuer Litze: 0.35-1.0mm²
(siehe Appl. Spec. Nr. 114-18288)
- 7 STRANDED WIRE BENT TO 90° (ONLY FOR SINGLE WIRE POSSIBLE)
Litze 90° gebogen (nur bei Einzelanschlag moeglich)
- 8 TE NO. (HOUSING PN), PRE- AND SUFFIX ONLY
TE Nr. (Gehaese PN), nur Vor- und Nachstrichzahl
- 9 CAVITY LOADED WITH CONTACT FOR DGB 0.35-1.0mm² (CuZn30 POSTTINNED)
Kammer bestueckt mit Kontakt fuer DGB 0.35-1.0mm² (CuZn30 posttinnend)
- 10 PACKAGING SEE SPEC. 107-18008
Verpackung siehe Verpackungsanweisung 107-18008
- 11 CONTACT POSITION IN CAVITY
Kontaktlage in Kammer
- 12 ASS'Y PN ONLY PRE- AND SUFFIX. ATTENTION: IDENTIFICATION OF THE COMPLETE ASS'Y PN ONLY POSSIBLE WITH PRE-, SUFFIX, MATERIAL AND CHART. THE COMPLETE ASS'Y PN IS VISIBLE ON PACKAGING.
Ass'y PN nur Vor- und Nachstrichzahl. Achtung: Identifizierung der kompletten Ass'y PN nur mit Vor-, Nachstrichzahl, Material und Tabelle moeglich. Die komplette Ass'y PN ist auf der Verpackung ersichtlich.
- 13 NOTE 2, 2a, 3 IN PROCESS CUT OFF INDIVIDUAL
Im Prozess beliebig abschneidbar
- 14 SLOT ACCEPT PCB THICKNESS 1.5/1.6mm THICKNESS AT DIN
Kontaktbereich geeignet fuer Leiterplattendicke 1.5-1.6mm nach DIN
- 15 WIRE SUPPORT
Drahtunterstuetzung
- 16 REEL CLIPS CAN BE CUT OFF
Reilverrastung kann abgeschnitten werden
- 17 MATING STOP
Tiefenanschlag
- 18 HSG. CAVITY NO.1
Gehaese Kammer Nr.1
- 19 SELF CENTERING CONTACT SPRING BY PLUG-IN PCB
Bei PCB Steckung selbstzentrierende Kontaktfeder
- 20 PCB MUST FIT OUT WITH FRAME e.g. PN 964577
PCB muss mit Kunststoffwanne ausgeruestet werden z.B. PN 964577
- 21 VIEW WITH CLOSED COVER
Ansicht mit geschlossenem Deckel gezeichnet
- 22 EXPANSION OF DIMENSION "Y" AFTER TERMINATION BY USING 8 POS. (4 POS.) CONNECTORS WITH 0.75mm² (1.0mm²) STRANDED WIRE AND FOR DOUBLE WIRE SEE APPL. SPEC.
Aufweitung "Mass Y" nach dem Anschlag bei 8pol. (4pol.) Connectoren mit 0.75mm² (1mm²) Litze und bei Doppelanschlag siehe Appl. Spec.
- 23 AREA FOR COLOUR MARKING POSSIBLE
Platz fuer farbliche Markierung moeglich
- 24 KEYING. VIEW AT DIRECTION "Z"
Kodierschema: Ansicht in Richtung "Z"
- 25 MAX. 4 STRANDED WIRE 1.0mm² IF USING CONTACT
Max. 4 Litzen 1.0mm² bei Bestueckung mit Kontakt
- 26 SPECIAL LOCKING DEVICE ONLY 2POS. HOUSING
Besondere Hakengeometrie nur bei 2pol. Gehaese
- 27 MATERIAL PA6 (GW T 750°C W/OUT FLAME)
Material PA6 (Gluethermtraefuehung 750°C ohne Flamme)
- 28 EXTENSION OF WALL
ATTENTION: CHANGES TO BE IMPLEMENTED ON ALL TOOLS
Vert. Erhebung der Zwischenwand
Achtung: Aenderung in allen Werkzeugen, direkt und indirekt
- 29 EXTERNAL WALLS FOR SNAPPING COVER TO BE REMOVED ON 2POS.- 9POS. HOUSINGS
Aussere Waende an 2pol. - 9pol. Varianten, um Deckel einzurasten, koennen entfallen
- 30 ATTENTION! NOTE 2, 2a, 3 ARE CURRENTLY BEING CHANGED IN THE TOOLS
Achtung! Note 2, 2a, 3 werden zur Zeit im Werkzeug geaendert
- 31 THEORETICAL DISTANCE OF PCB EDGE TO THE POINT OF CONTACT max. 5.65mm
Theoretische Entfernung der PCB Kante zum Kontaktpunkt max. 5.65mm
- 32 ELASTIC DEFORMATION OUTWARDS IS ACCEPTABLE IN THE MARKED AREA.
Elastische Verformung nach auessen ist im markierten Bereich zulassig.
Verarbeitbarkeit bzw. Anreifebarkeit ist nicht gefaehrdet
- 33 ALTERNATE GEOMETRY IN HOUSING CAVITY IS PERMITTED FOR ALL VERSIONS UNTIL FURTHER NOTICE.
SEE SHEET 2 OF 2

LOC	DIST	REV	DATE	OWN	APVD
A1	-	G2	22FEB2007	OFL	SZB
		G4	09AUG2010	DMK	TK
		G5	03JUN11	KK	HMR
		G5	06MAR2018	KD	RR



POS.-NO. Polzahl	COLOR Farbe	HOUSING-NO. Gehaese-Nr.	ASSY NO. Assy Nr.	Rev.	DIM "X" Mass "X"	DIM "Y" Mass "Y"
8	Natur	1-1534074-8	1-1534075-8	G	35	39.95
OBSOLETE	Natur	0-1534074-8	0-1534075-8	G	35	39.95
7	Natur	1-1534074-7	1-1534075-7	G	30	34.95
OBSOLETE	Natur	0-1534074-7	0-1534075-7	G	30	34.95
6	Natur	2-1534074-6	2-1534075-6	G	25	29.95
OBSOLETE	Natur	1-1534074-6	1-1534075-6	G	25	29.95
OBSOLETE	Natur	0-1534074-6	0-1534075-6	G	25	29.95
5	Natur	5-1534074-5	5-1534075-5	G	20	24.95
OBSOLETE	Natur	1-1534074-5	1-1534075-5	G	20	24.95
OBSOLETE	Natur	0-1534074-5	0-1534075-5	G	20	24.95
4	Natur	1-1534074-4	1-1534075-4	G	15	19.95
OBSOLETE	Natur	0-1534074-4	0-1534075-4	G	15	19.95
3	Natur	1-1534074-3	1-1534075-3	G	10	14.95
OBSOLETE	Natur	0-1534074-3	0-1534075-3	G	10	14.95
2	Natur	0-1534074-2	0-1534075-2	G	5	9.95



THIS DRAWING IS A CONTROLLED DOCUMENT.
 DIESER ZEICHNUNGSDRUCK IST NUR DURCH AMF REPRODUZIERTE VERFUEHRBAR.
 ANFORDERUNG AN DEN HERSTELLER BEZUEGLICH DER VERFAHRUNG DER DRUCKREIHE.
 THE QUALITY CONTROL SYSTEM AND THE QUALITY CONTROL SYSTEM OF THE SUPPLIER.

TOE FRANCES, UNLESS OTHERWISE SPECIFIED: ALLE DIMENSIONEN

OTHERWISE SPECIFIED: ANDERSONS ANDERSONS

FINISHES/FINISCHEN: 0 PLC ±0.2, 1 PLC ±, 2 PLC ±, 3 PLC ±, 4 PLC ±, 5 PLC ±, 6 PLC ±, 7 PLC ±, 8 PLC ±, 9 PLC ±, 10 PLC ±, 11 PLC ±, 12 PLC ±, 13 PLC ±, 14 PLC ±, 15 PLC ±, 16 PLC ±, 17 PLC ±, 18 PLC ±, 19 PLC ±, 20 PLC ±, 21 PLC ±, 22 PLC ±, 23 PLC ±, 24 PLC ±, 25 PLC ±, 26 PLC ±, 27 PLC ±, 28 PLC ±, 29 PLC ±, 30 PLC ±, 31 PLC ±, 32 PLC ±, 33 PLC ±

MATERIAL: 9, 27

FINISHES/FINISCHEN: 9, 27

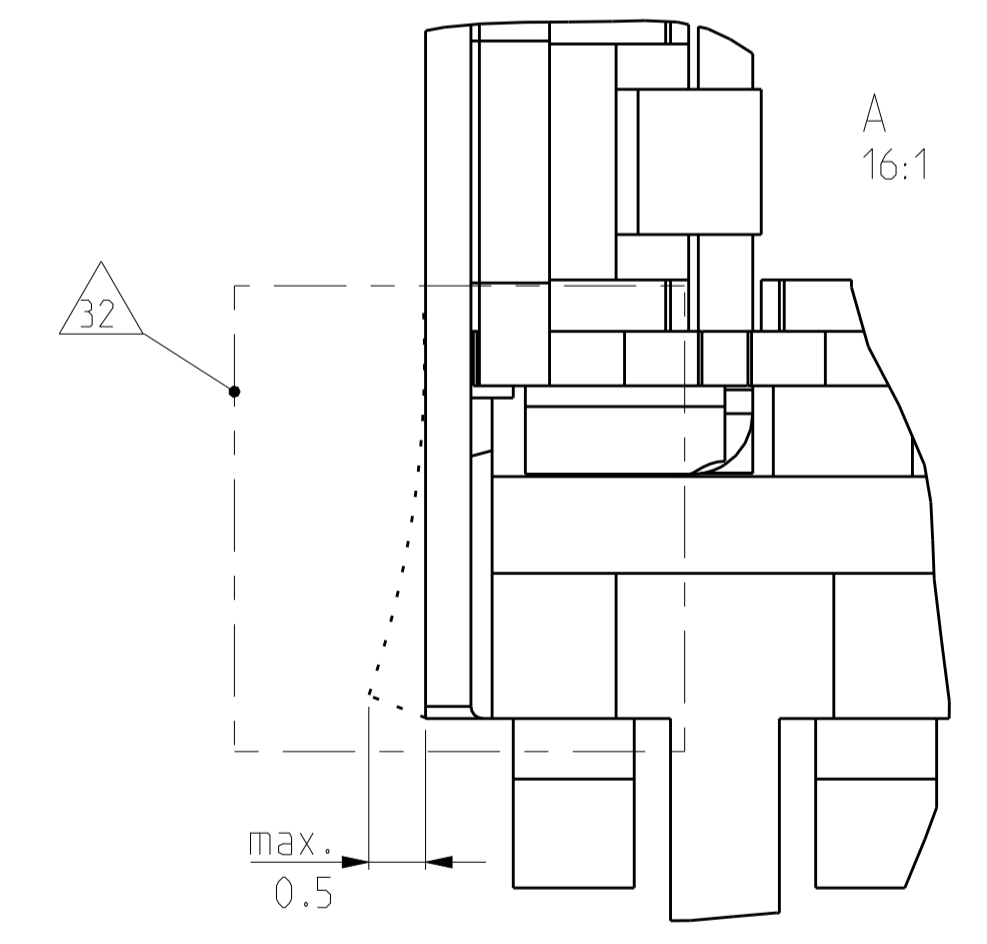
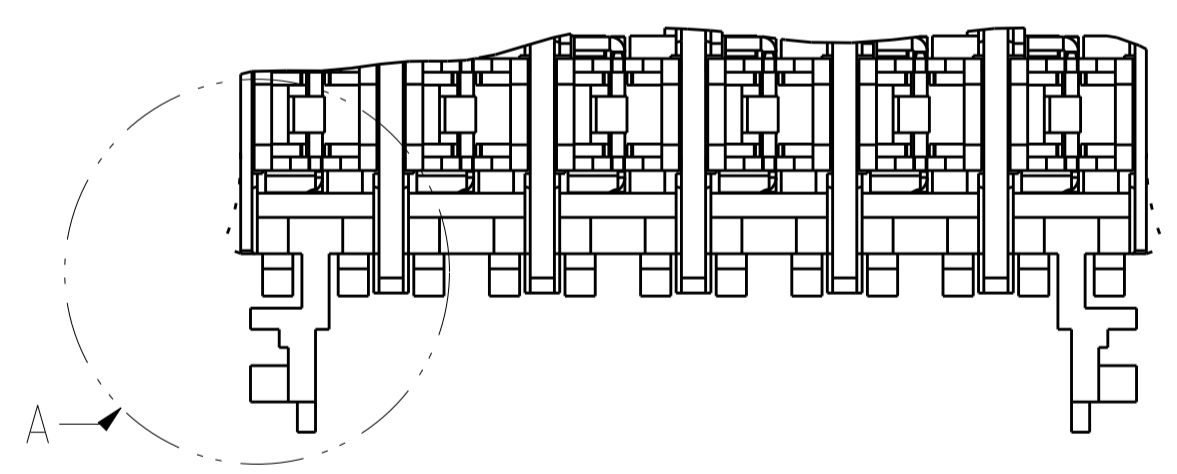
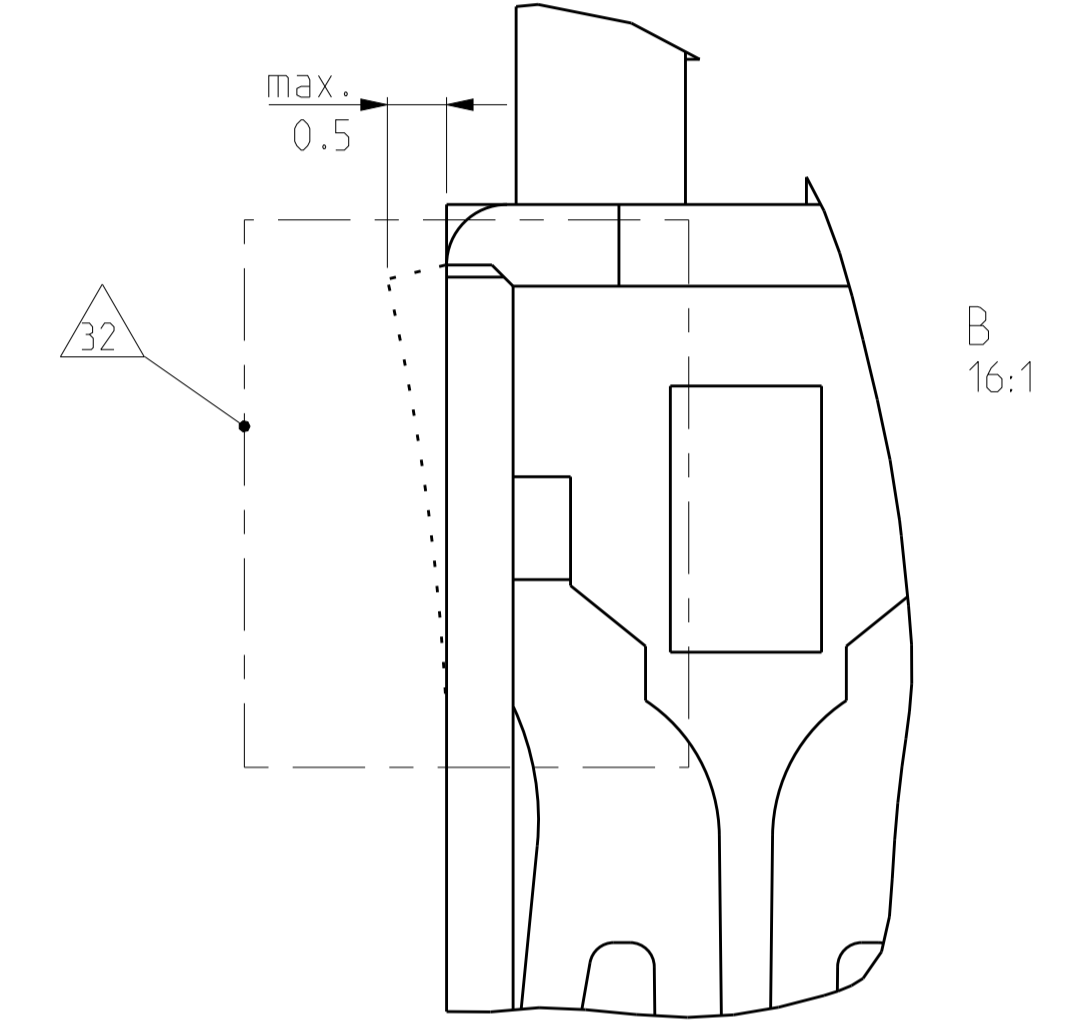
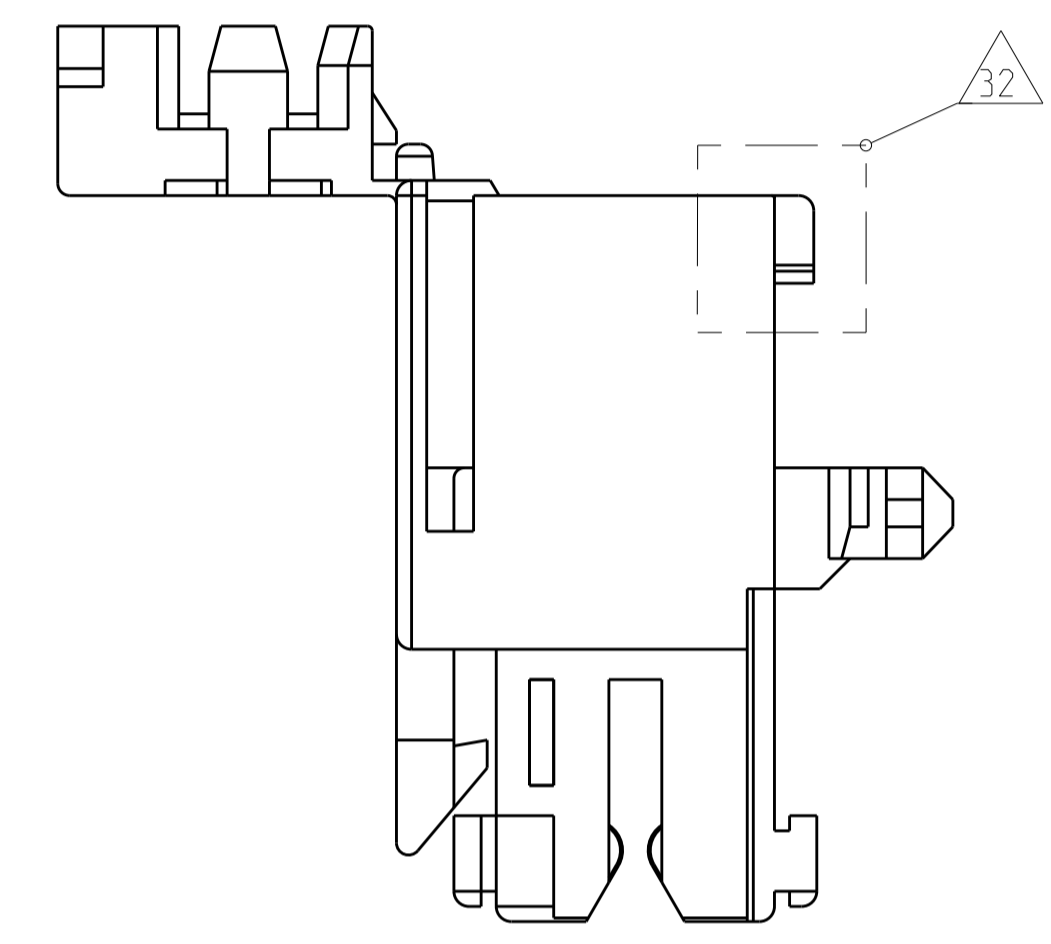
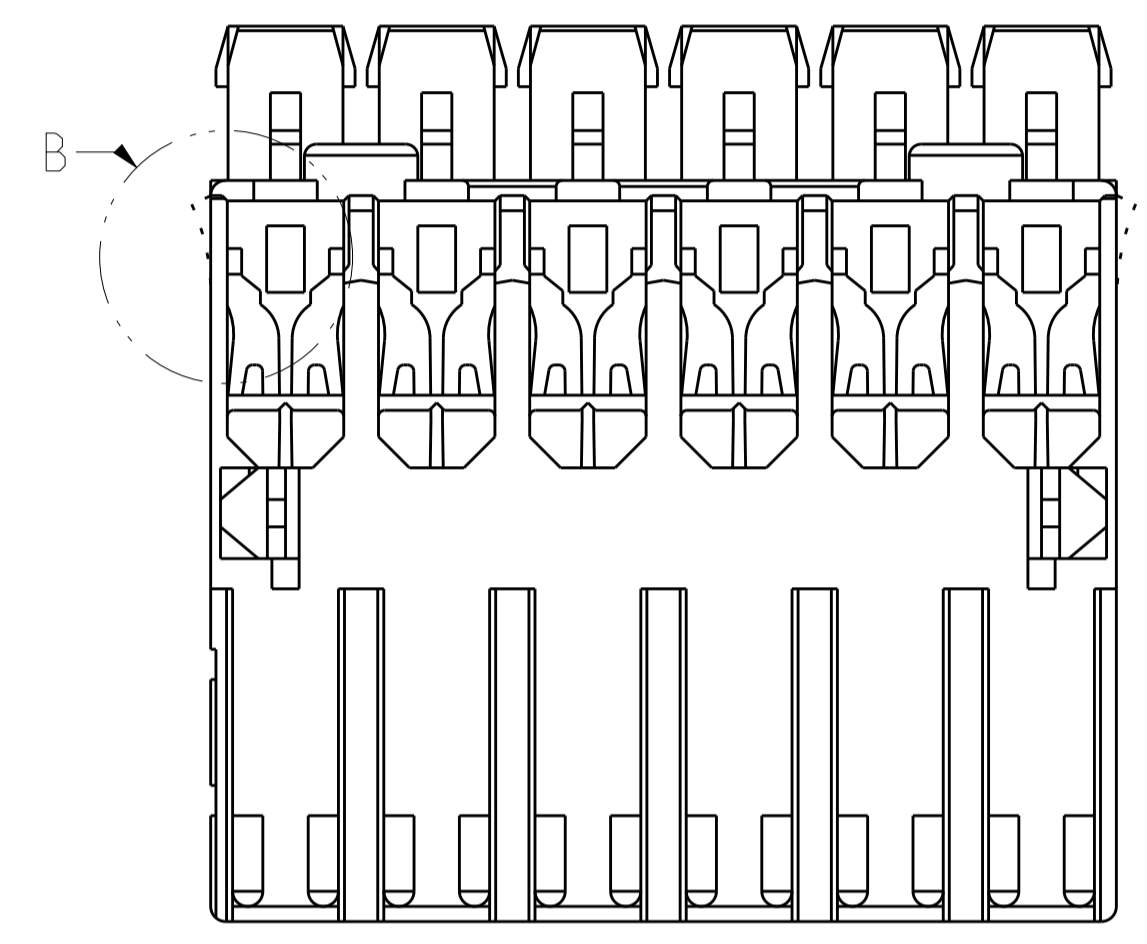
OWN: M. Ottenloch, 29NOV01
 CHK: G. Bartosch, 29NOV01
 APVD: In Klappen, 29NOV01

NAME: 2-8pos. AMP multifitting Mark II ASSEMBLY PITCH 5mm EDGE VERSION

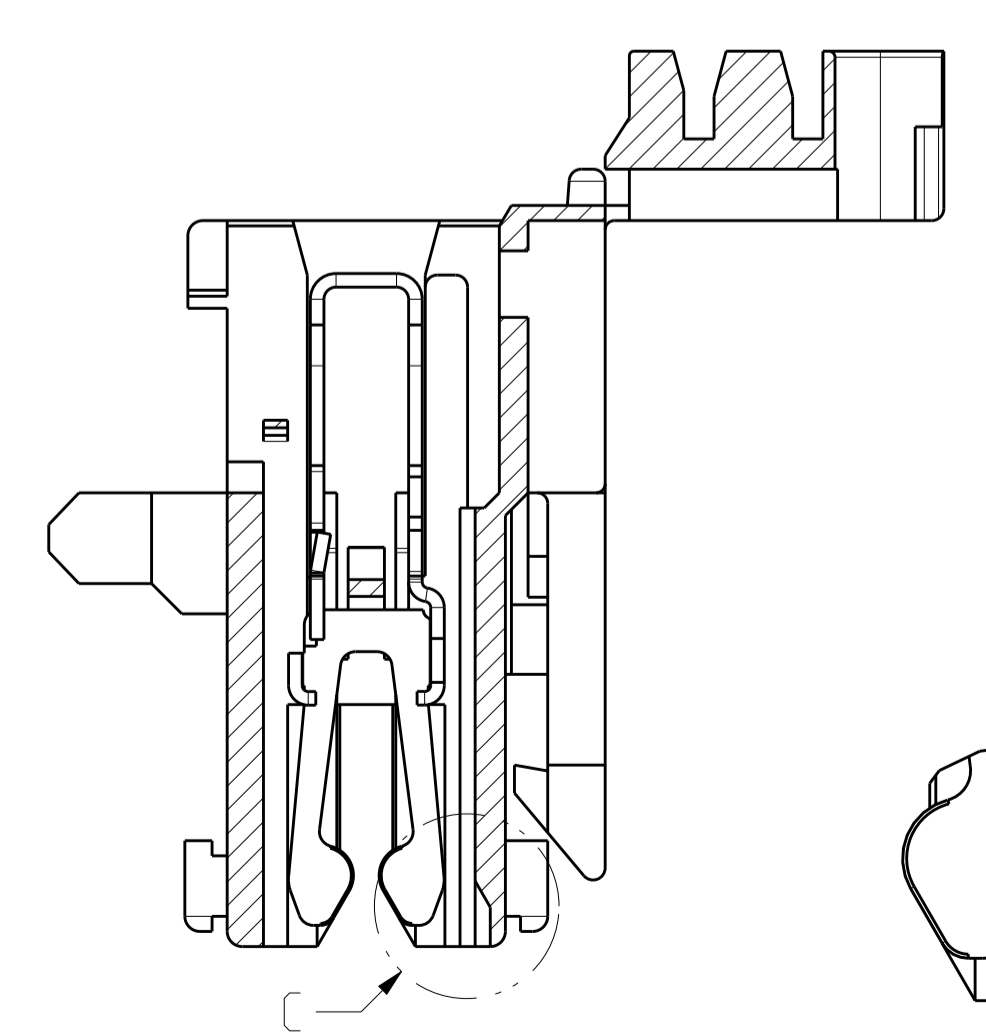
SIZE: A1, CAGE CODE: 00779, DRAWING NO: 1534075, SHEET: 1 OF 2, REV: 56

CUSTOMER DRAWING /KUNDENZEICHNUNG SCALE: 4:1, SHEET: 1 OF 2, REV: 56

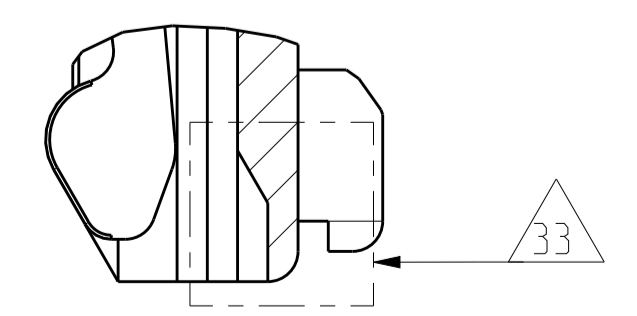
LOC	DIST	REV	DATE	BY	APPV
A1	-	-	-	-	-
REVISIONS					
		DESCRIPTION	DATE	BY	APPV
		SEE SHEET 1	-	-	-



ALTERNATE GEOMETRY IN HOUSING CAVITY 33



SECTION A-A
SCALE 4:1



8:1

NOTE & TABLES, SEE SHEET 1
 Notizen & Tabellen, siehe Blatt 1

THIS DRAWING IS A CONTROLLED DOCUMENT.		OWN M. Otenloch	29NOV01	STE TE Connectivity
DIMENSIONS: mm		CHK G. Bartosch	29NOV01	
TOLERANCES UNLESS OTHERWISE SPECIFIED:		APPV Th. Klenner	29NOV01	NAME 2-8pos. AMP multifitting Mark II ASSEMBLY PITCH 5mm EDGE VERSION
0 PLC ±0.2		PRODUCT SPEC	108-18653	SIZE A1
1 PLC ±		APPLICATION SPEC	108-18289	CAGE CODE 00779
2 PLC ±		FINISH		DRAWING NO 1534075
3 PLC ±				RESTRICTED TO
4 PLC ±				SCALE 4:1
ANGLES ±0°				SHEET 2 OF 2
MATERIAL		WEIGHT		REV G6
				CUSTOMER DRAWING

单击下面可查看定价，库存，交付和生命周期等信息

[>>TE Connectivity\(泰科\)](#)