

P2-9553

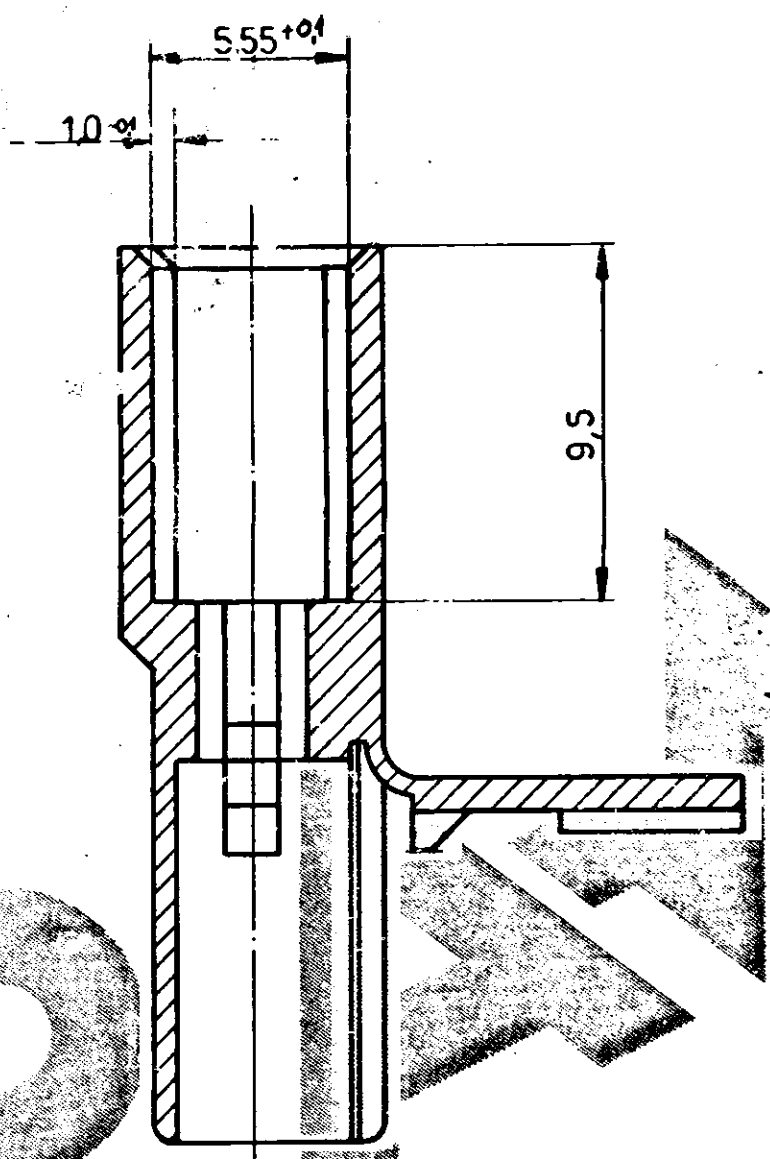
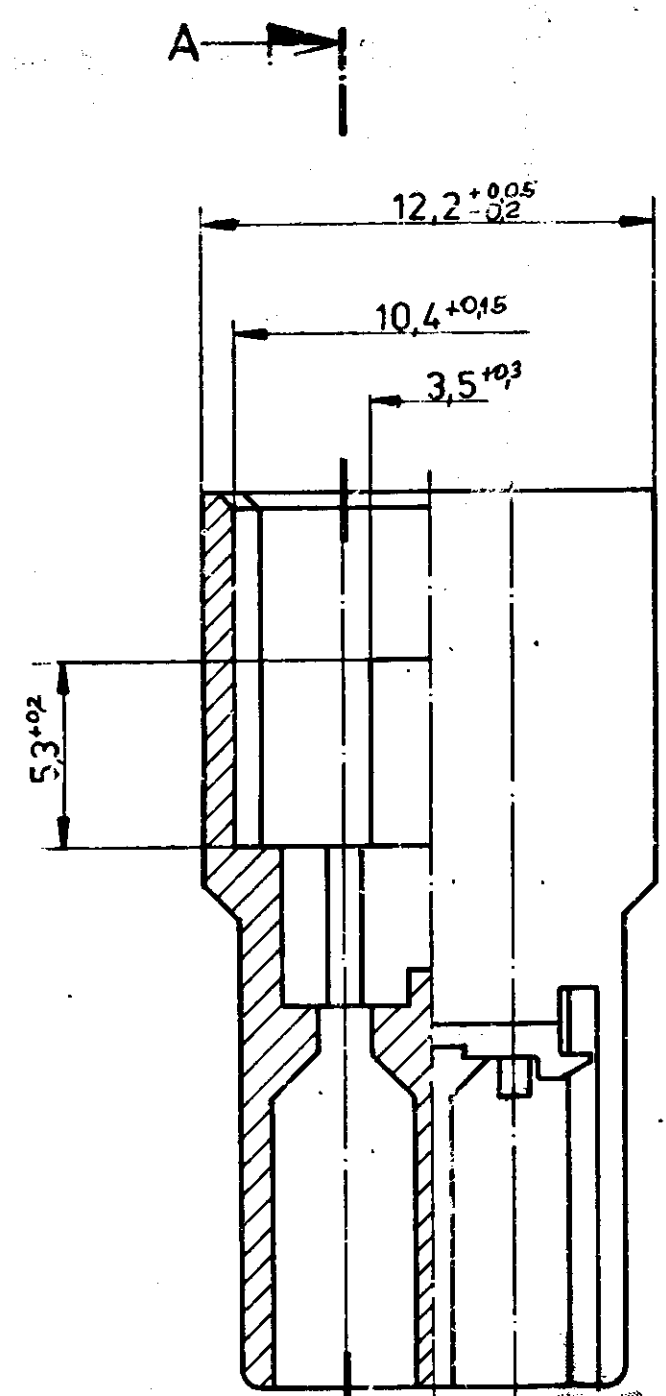
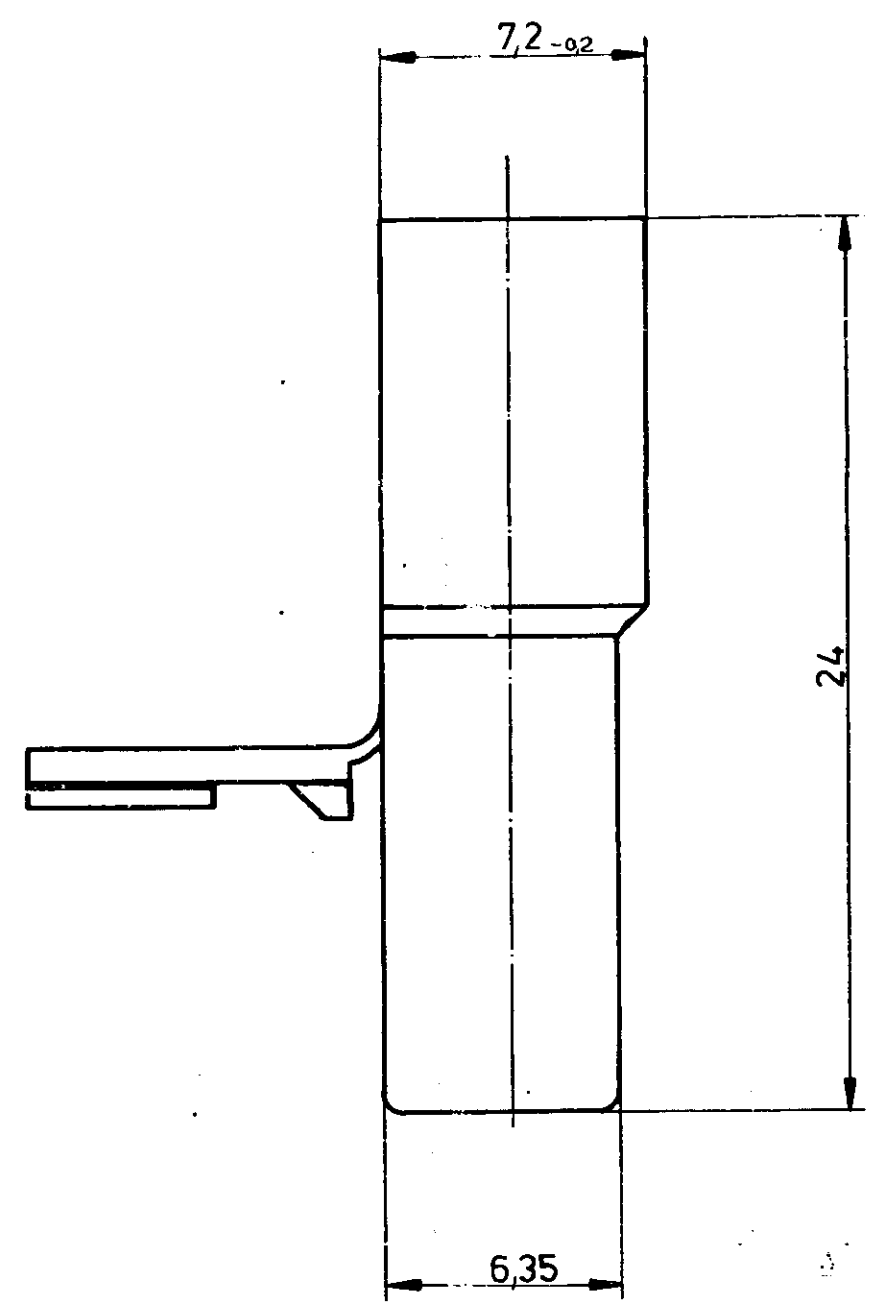
4

3

2

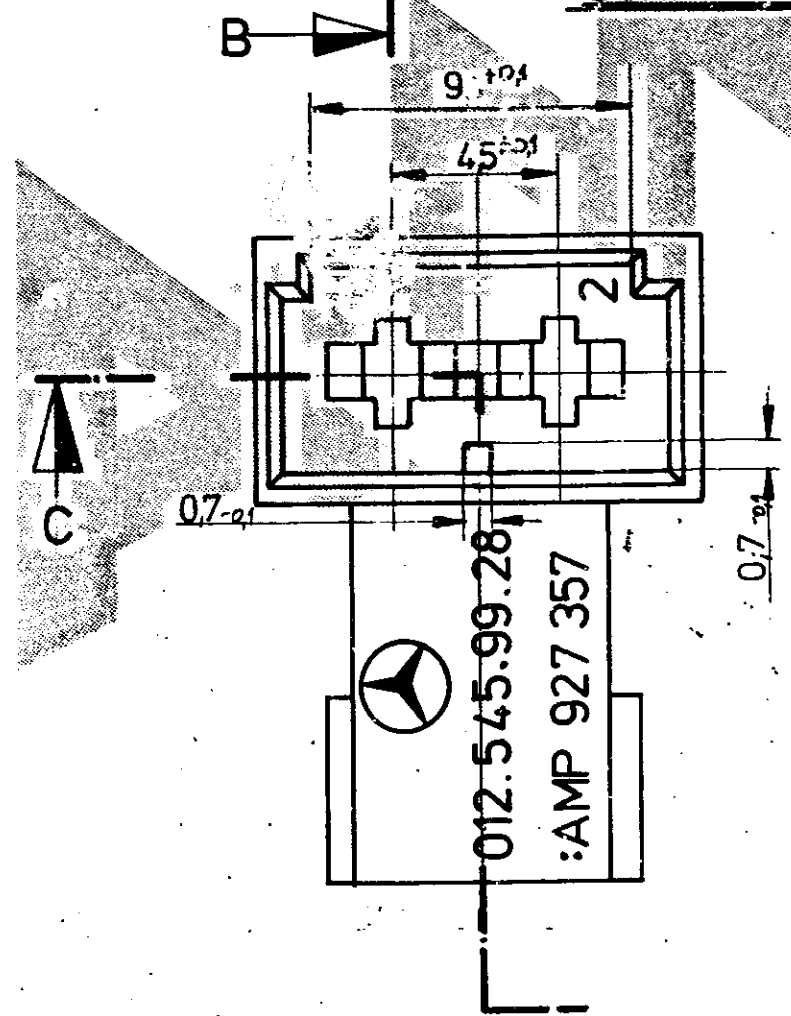
1

Ziçnung geschutzt durch © Copyright 1983 AMP DEUTSCHLAND GmbH Alle Rechte vorbehalten		Index	Änderung	Tag	Name
A	12.2 ^{+0.05} / _{-0.02}			19.3.84	J. J.
B	12.2 ^{+0.05} / _{-0.02}			1.8.84	J. J.



Schnitt C-D

Schnitt A-B



Note:

- ① Kammer ausgelegt für Flachstecker 2,8 - 1 DIN 46 343
- ② Kennzeichnung nach G 3 erhoben nach N 33 015, jedoch Schrifthöhe 1 für Sach-Nr. 012.545.99.28
- ③ Fertig von AMP
- ④ Gewicht in kg: 0,001

Gegenstück 927 358

			AMP AMP DEUTSCHLAND GmbH Langen b Ffm		
Benennung			2 pol. Flachsteckergehäuse K (Serie 2,8)		
927 357-2	PA 66	schwarz			
927 357-1	PA 6.6	natur			
Bestell-Nr.	Werkstoff	Oberfläche Farbe	Nicht tolerierte Maße ± 0.2 mm ± 1.5 °	Format C	Zeichnungs-Nr. 927 357
Gez. 3.2.83 J. J.	Gepr. 11.2.83 H. K.	Gepr.	Mußstab 5:1	Blatt-Nr.	

单击下面可查看定价，库存，交付和生命周期等信息

[>>TE Connectivity\(泰科\)](#)