

VERTRAULICH
UNVERÖFFENTLICHTE ZEICHNUNG. ALLE RECHTE VORBEHALTEN. VERVIELFÄLTIGUNG UND WEITERGABE NUR MIT GENEHMIGUNG DURCH AMP DEUTSCHLAND GMBH

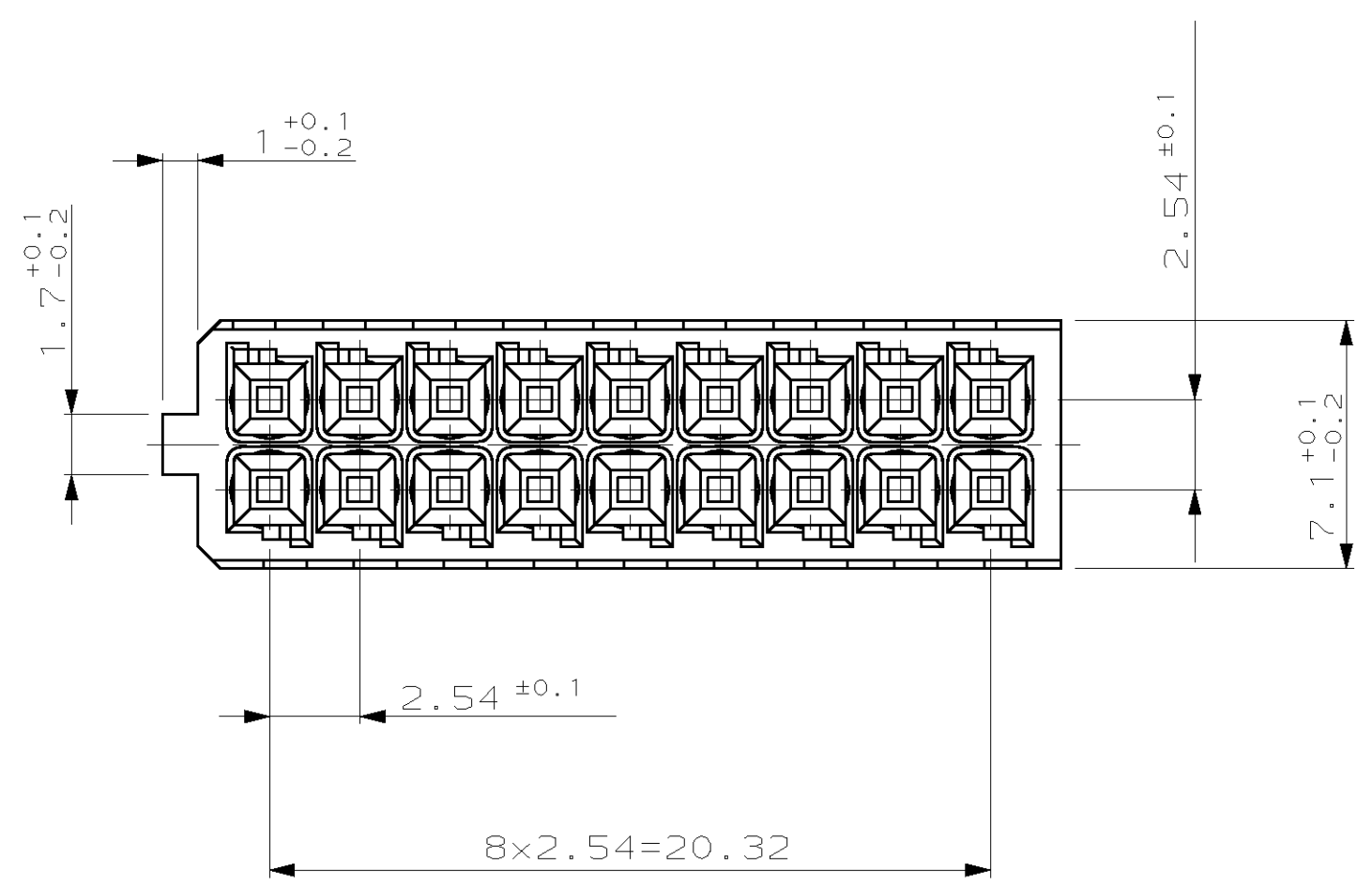
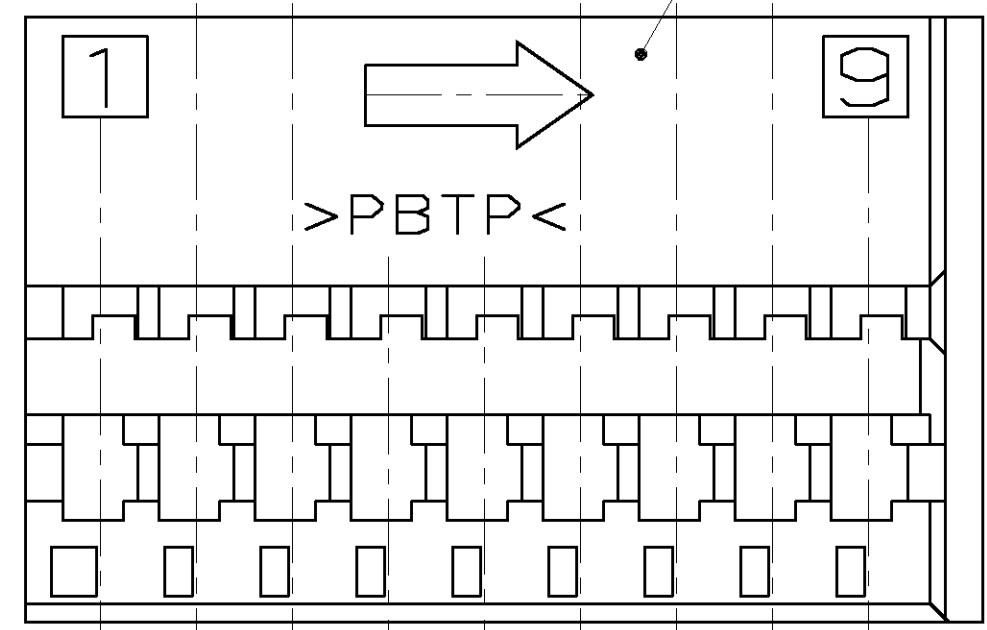
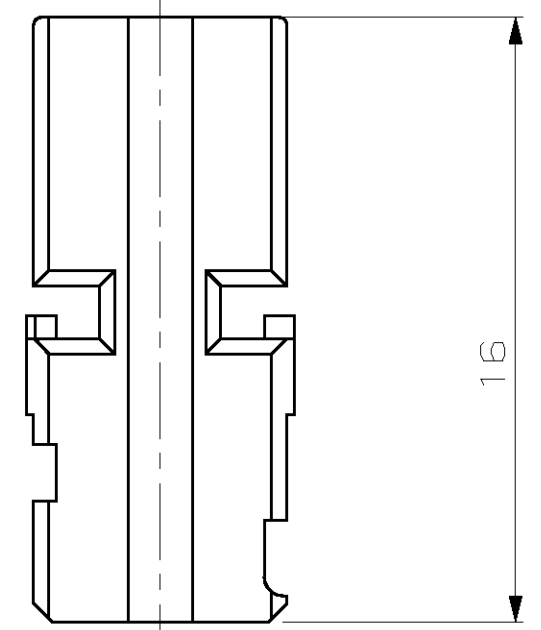
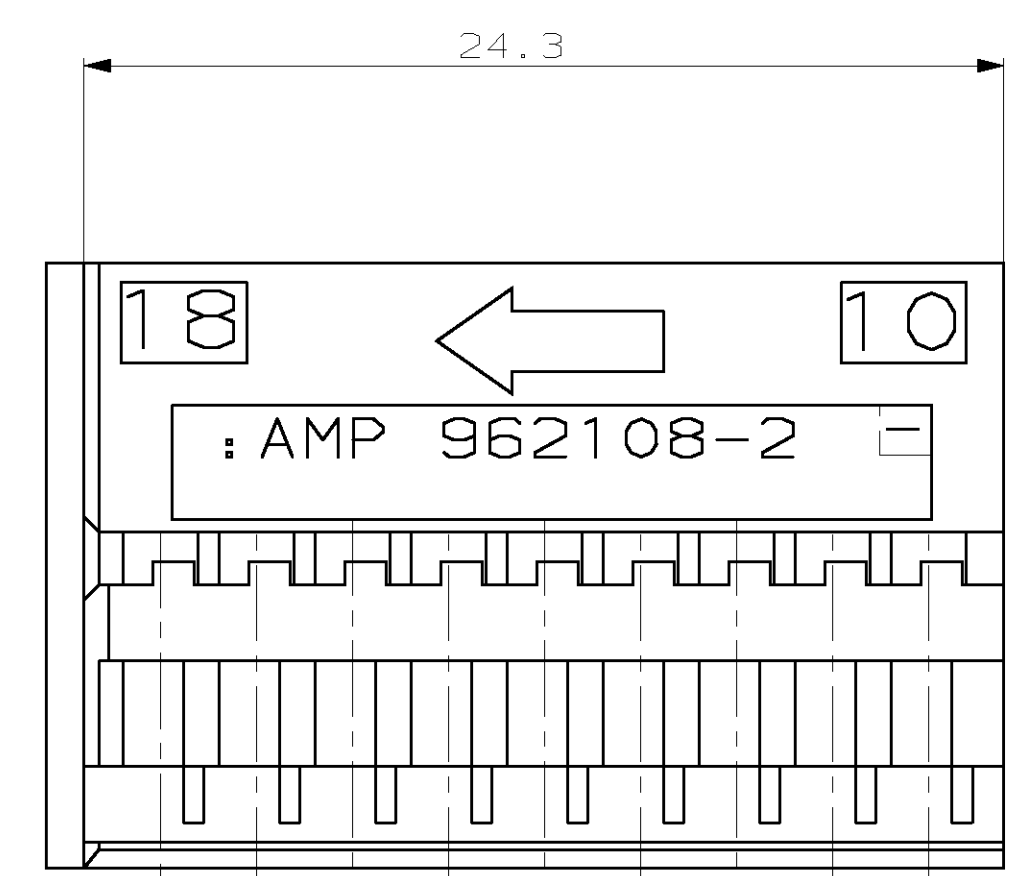
NICHT VERMASSTE KANTEN SIND NICHT MAßSTÄBLICH

ÄNDERUNGEN DIE DEM TECHNISCHEN FORTSCHRITT DIENEN, BEHALTEN WIR UNS VOR

ZEICHNUNG GESCHÜTZT DURCH ©COPYRIGHT 1994 AMP DEUTSCHLAND GMBH ALLE RECHTE VORBEHALTEN

| AMP | | DATUM | NAME |
|--------|--------------------|----------|-------|
| REV. 1 | ÄNDERUNG / CHANGE | 19.10.94 | C.BEU |
| - | Zeichnung erstellt | - | - |
| - | - | - | - |

CAD-ORIGINAL ZEICHNUNG NICHT ÄNDERN
 VERWENDET FÜR
 PASSEND ZU
 NUMMER 962108GEN



Bemerkungen
NOTES

- Produkt darf nur mit Zustimmung von BMW geändert werden
PRODUCT SHALL BE CHANGED WITH THE AGREEMENT OF BMW ONLY
- Maßgebend ist der deutsche Text
ONLY THE GERMAN-LANGUAGE VERSION SHALL BE BINDING
- Produktspezifikation:
PRODUCTSPECIFICATION:
- Drahtgrößenbereich 0,75 in allen Kammern möglich, jedoch nur in 4 Kammern zulässig
WIRE SIZE RANGE 0,75 IN ALL CAVITIES POSSIBLE BUT ONLY IN 4 CAVITIES PERMITTED
- Freigabemuster muß von EE-6 genehmigt sein
MASTER RELEASE TO BE APPROVED BY EE-6
- Einzelheiten der Ausführung bleiben dem Hersteller überlassen
DETAILS OF DESIGN ARE LEFT TO MANUFACTURER

| LOC | DIS | AMP | REV. | KOD. | POS. | STK. | BENENNUNG | OBERFLÄCHE | ART | GRAMM | PASSEND ZU/SUITABLE FOR | PASSEND ZU/SUITABLE FOR |
|-----|-----|-----------|------|------|------|------|----------------------------------|---------------|------|--------|-------------------------|-------------------------|
| | | ORDER NO. | | COD. | | QTY. | DESCRIPTION | FARBE/COLOUR | KIND | WEIGHT | AMP | AMP |
| | | 962108-2 | E | / | 1 | 1 | Buchsengehäuse SOCKET HOUSING | schwarz/BLACK | S | 1.7 | 1-963616-1 | 929650-2 |

| | | | |
|--|--|---|--|
| 1:1 | | ZEICHNUNG GÜLTIG AB | |
| | | | |
| AMP AMP DEUTSCHLAND GmbH Langen b. Ffm., Germany | | K | |
| BEZ. 07.10.94 C.BEU GEPR. 07.10.94 J.Hahn | | BENENNUNG Micro Quadlok System Buchsengehäuse, 18-polig SOCKET HOUSING, 18 POS. DIN 16901-140 # 2* 962108GEN BLATT 1 VON 1 REV. E | |

单击下面可查看定价，库存，交付和生命周期等信息

[>>TE Connectivity\(泰科\)](#)