

NUMBER C-177904



METRIC

NOTES,

- PRODUCT SPEC.: 108-5410
 - APPLICABLE CONTACT P/N
REC CONTACT: 177915-□(※20-※16AWG)
177914-□(※26-※22AWG)
 - MATING CONN, P/N
CAP HSG: 177912-□(パネル取付タイプ)
TAB CONTACT: 177917-□(※20-※16AWG)
177916-□(※26-※22AWG)
 - APPLICABLE PLATE P/N: 177921
 - INSTRUCTION SHEET : 411-5638
 - SEE TABLE 1
 - PART 6-177904-1 COMPLY WITH GLOW WIRE REQUIREMENT FOR PARTS OF NON-METALLIC MATERIAL SUPPORTING A CURRENT-CARRYING CONNECTION DETAILED IN IEC 60335-1, SECTION 30 (GWT)
 - PART 177904-7 COMPLY WITH HOT WIRE REQUIREMENT, PA66, UL 94V-0, HOT WIRE IGNITION(HWI) VERSION ARE MOLDED IN A RESIN THAT COMPLIES WITH THE HOT WIRE IGNITION TEST 109-32026 AND ARE RECOMMENDED FOR USE WITH HWI HOUSING THAT ALSO COMPLY.
- △ Preliminary-not for production

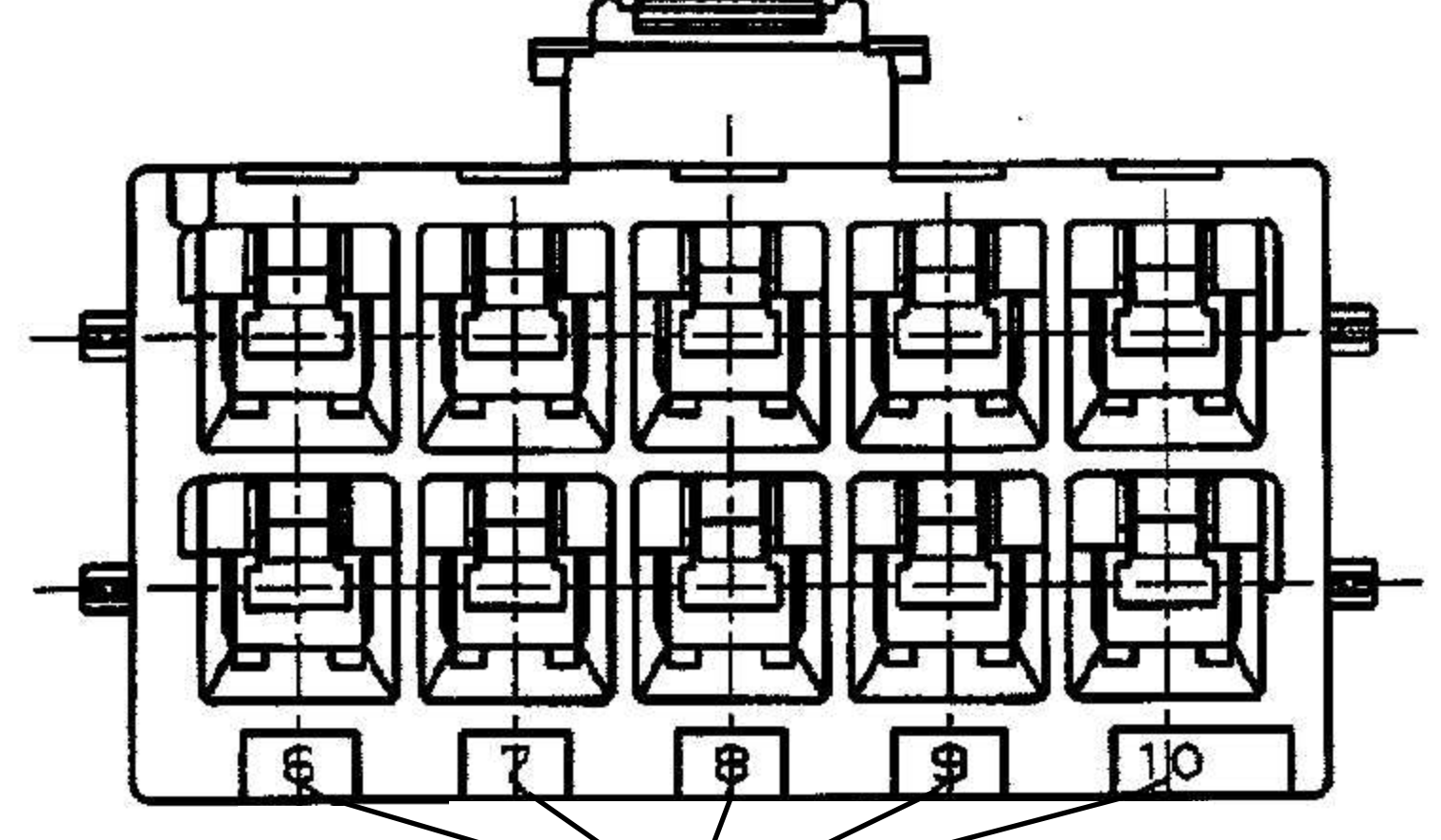
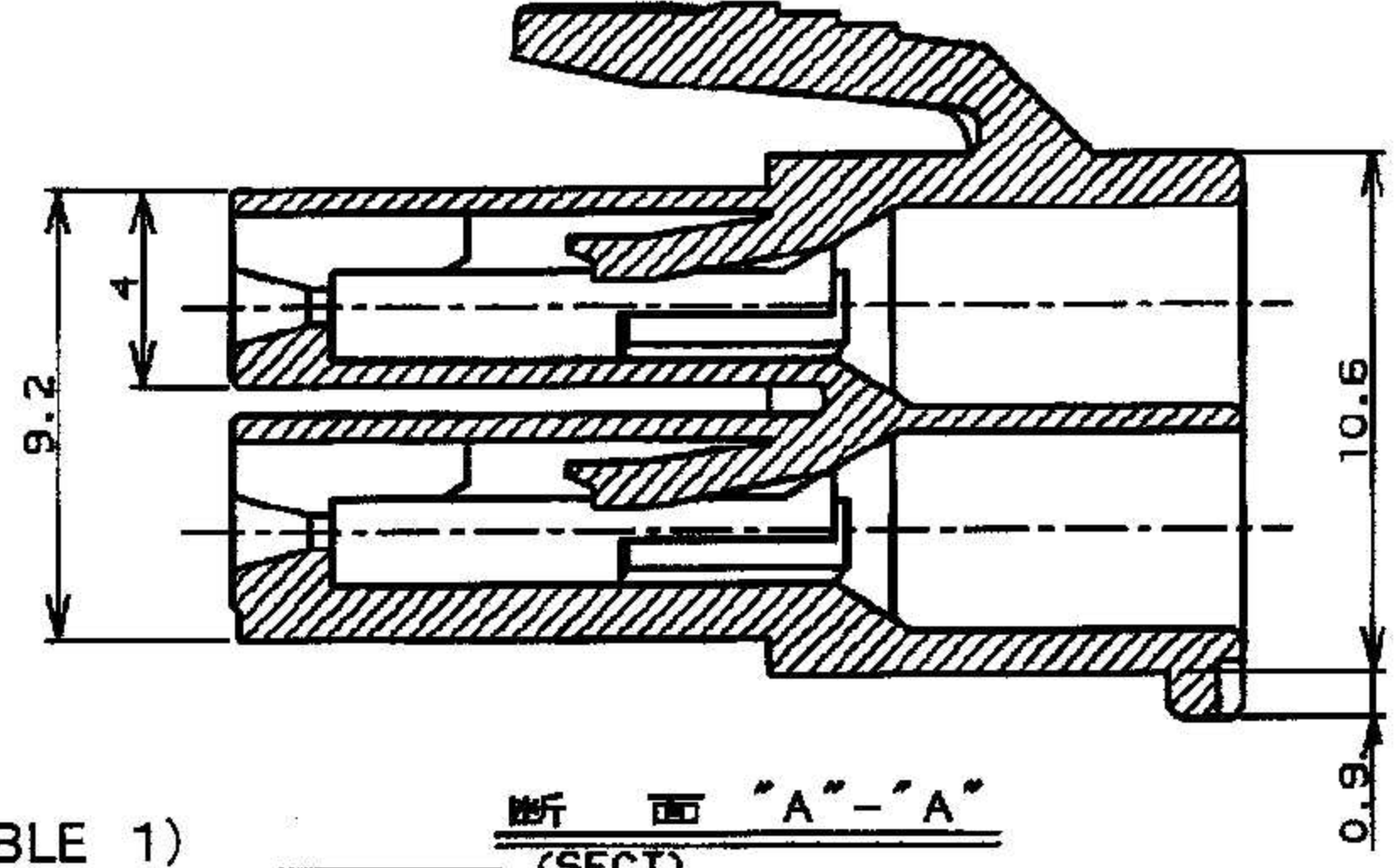
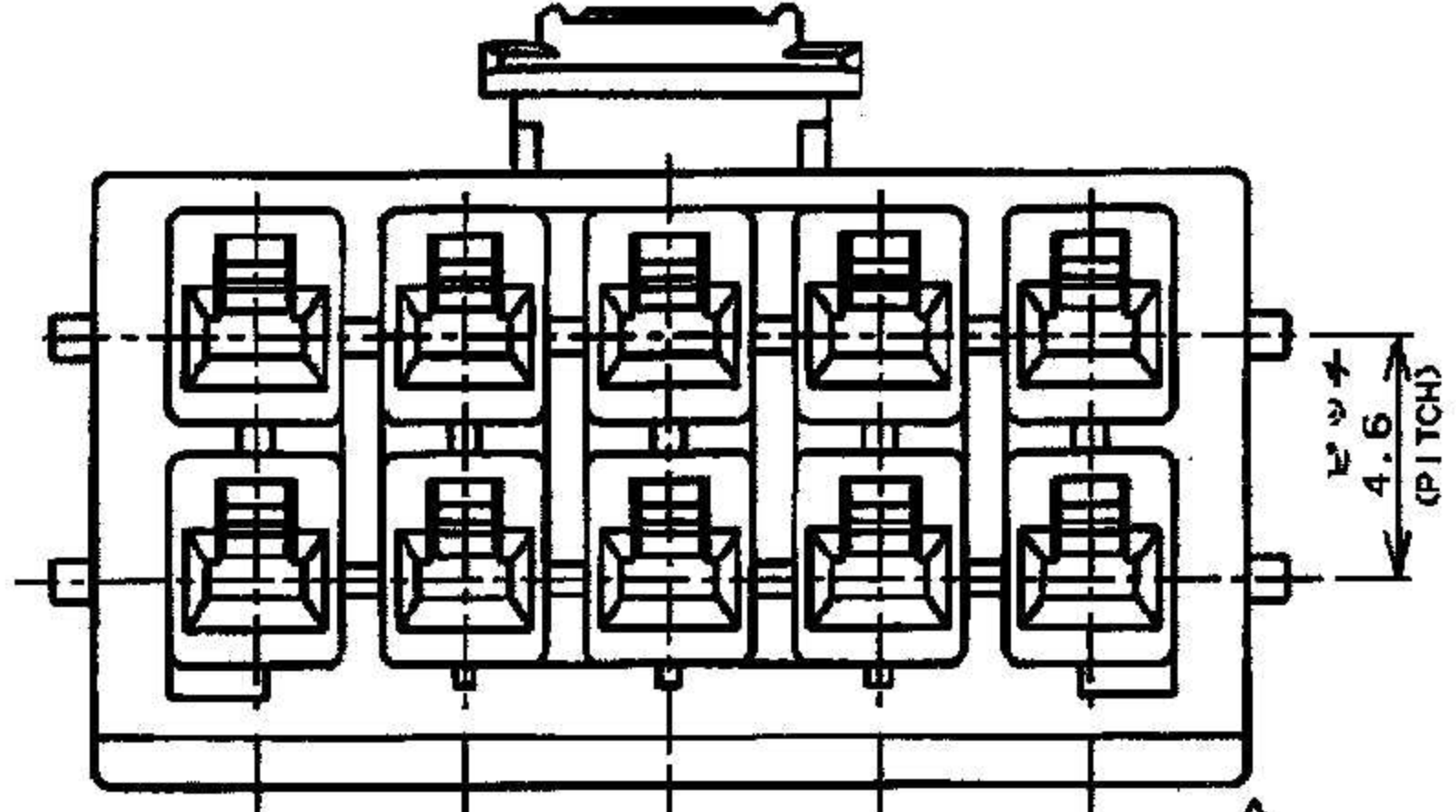
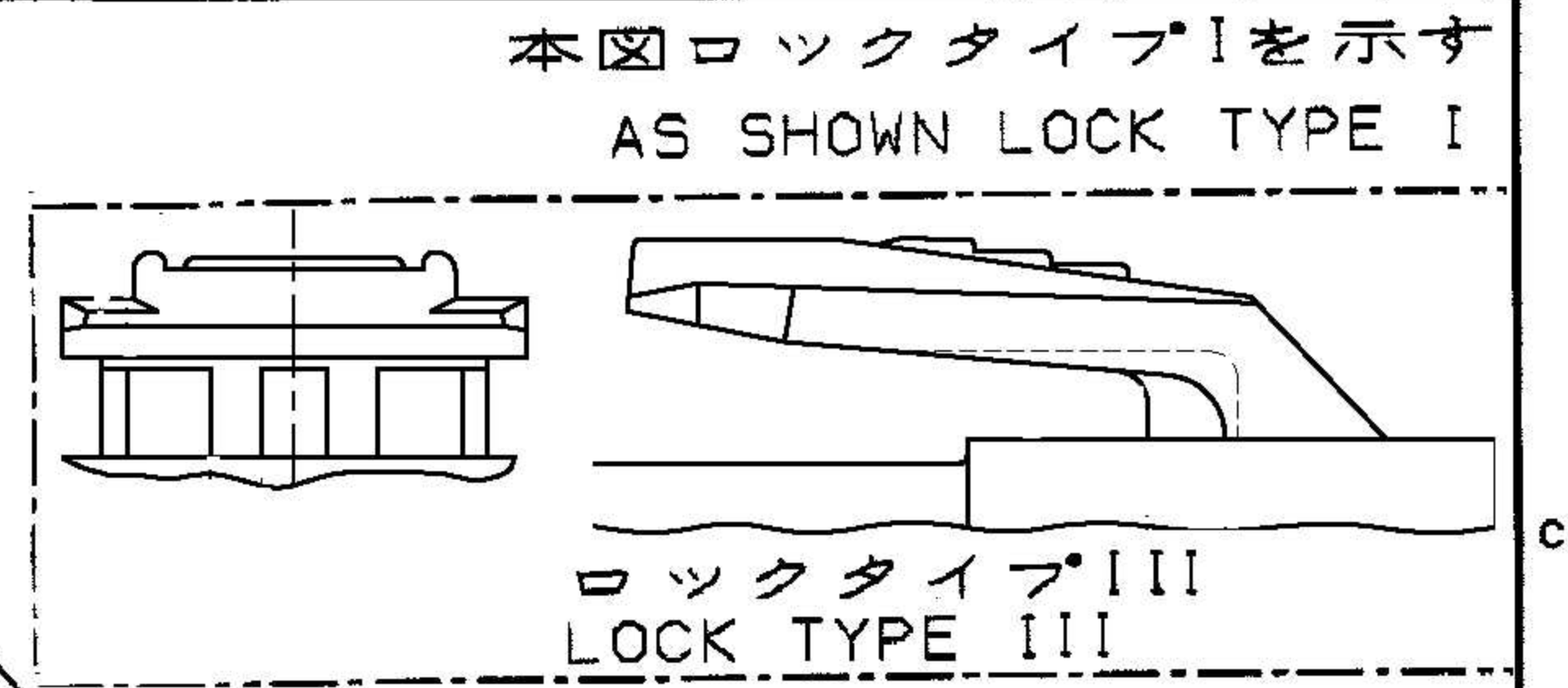
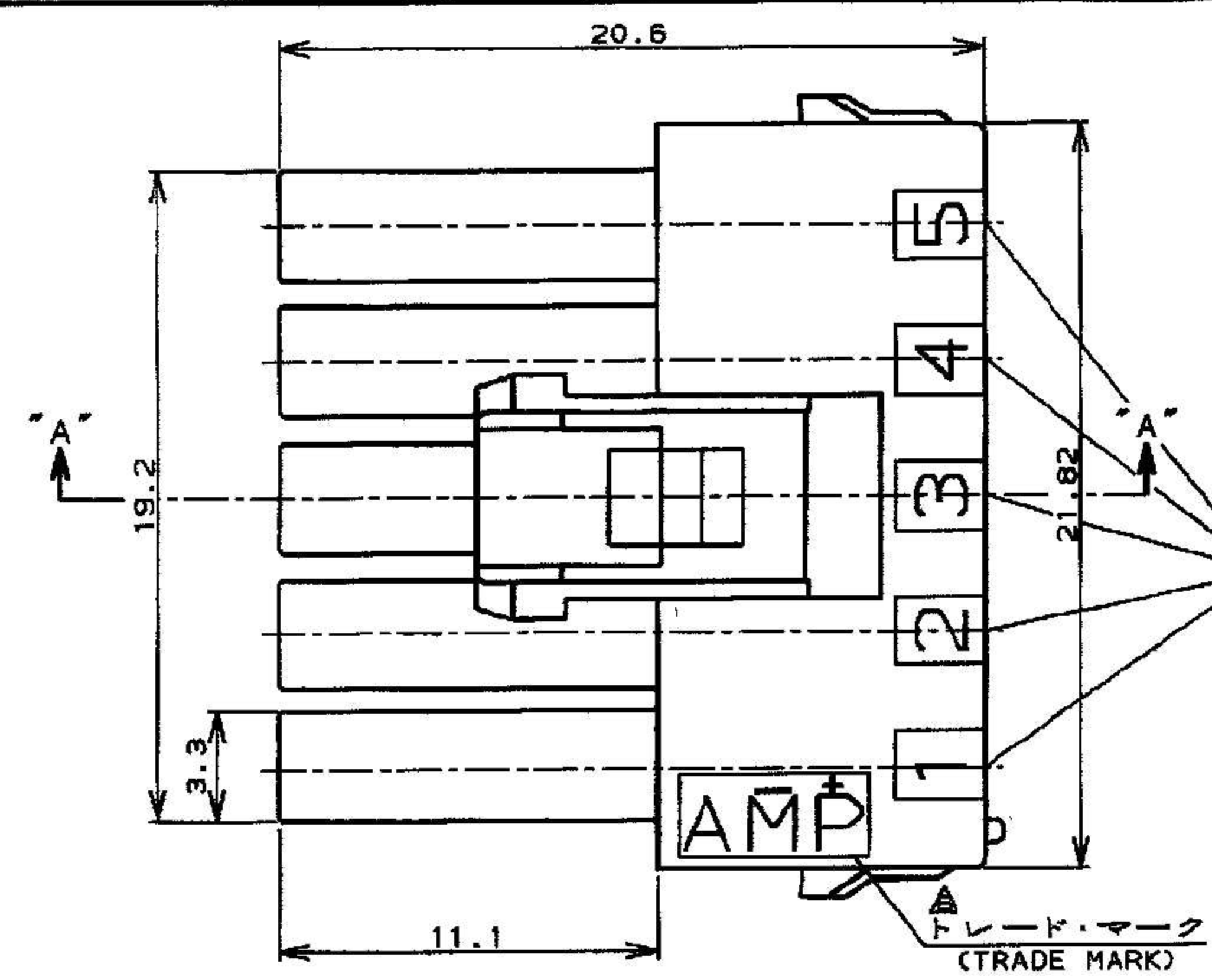


表1 (TABLE 1)

トレードマーク (TRADE MARK)	生産場所 (MANUFACTURING PLACE)
— AMP OR AMP	日本 (JAPAN)
—+ AMP OR AMP	中国 (CHINA(PRC))
* AMP OR AMP	韓国 (KOREA)

ロックタイプ (LOCK TYPE)	ハウジング色調 (HOUSING COLOR)	極数 (Pos.)	型番 (P/N)
ロックタイプI (LOCK TYPE I)	自然色 (NATURAL)	10	177904-7
ロックタイプI (LOCK TYPE I)	自然色 (NATURAL)	↑	6-177904-1
	青 (BLUE)	↑	-6
	黄 (YELLOW)	↓	-4
ロックタイプI (LOCK TYPE I)	自然色 (NATURAL)	10	177904-1
ロックタイプIII (LOCK TYPE III)	自然色 (NATURAL)	10	5-177904-1

- 注:
- 通用製品規格: 108-5410
 - 通用コンタクト型番
リセ・コンタクト: 177915-□(※20-※16AWG)
177914-□(※26-※22AWG)
 - 嵌合相手側製品型番
キャップ・ハウジング: 177912-□(パネル取付タイプ)
タブ・コンタクト: 177917-□(※20-※16AWG)
177916-□(※26-※22AWG)
 - 通用プレート型番: 177921
 - 取扱説明書: 411-5638
- △ 表1参照

REV.	REV. NO.	REV. DATE	REV. BY	REV. CHECK	REV. DATE
C3	REVISED	14NOV 2014	W.W.	D.Z.	
C2	REVISED	14SEP 2014	W.W.	D.Z.	
C1	REVISED	14FEB 14	A.Z.	D.Z.	
C	REVISED	25AUG 09	A.Z.	H.W.	
B	変更	11JUL 08	W.W.	M.S.	
A	変更	29MAY 98	T.Y.	M.S.	
O	作成	22NOV 95	N.Y.	H.T.	
LTR	変更 (REVISION RECORD)		DR	CHK	DATE

材料 (MATERIAL)	仕上 (FINISH)
6/8 ナイロン (UL94V-0) 6/8 NYLON (UL94V-0)	—

AMP Tyco Electronics AMP K.K. Kawasaki, Japan

AMP POWER DOUBLE LOCK CONN.
10極 3.96mmピッチ プラグハウジング (2列タイプ)
AMP POWER DOUBLE LOCK CONN. 3.96mm PITCH PLUG HOUSING 10 Pos (DBL ROW)

一般公差	SIZE	LOC	番号 (No.)
10以下: ±0.2 10以上 30以下: ±0.25 30以上 100以下: ±0.3 角 度: ±3°	B	J	C-177904

尺度 (SCALE) REV. C3 SHEET 1 OF 1

PRINT DIST DIMENSIONS IN MM. DO NOT SCALE PRINT

单击下面可查看定价，库存，交付和生命周期等信息

[>>TE Connectivity\(泰科\)](#)