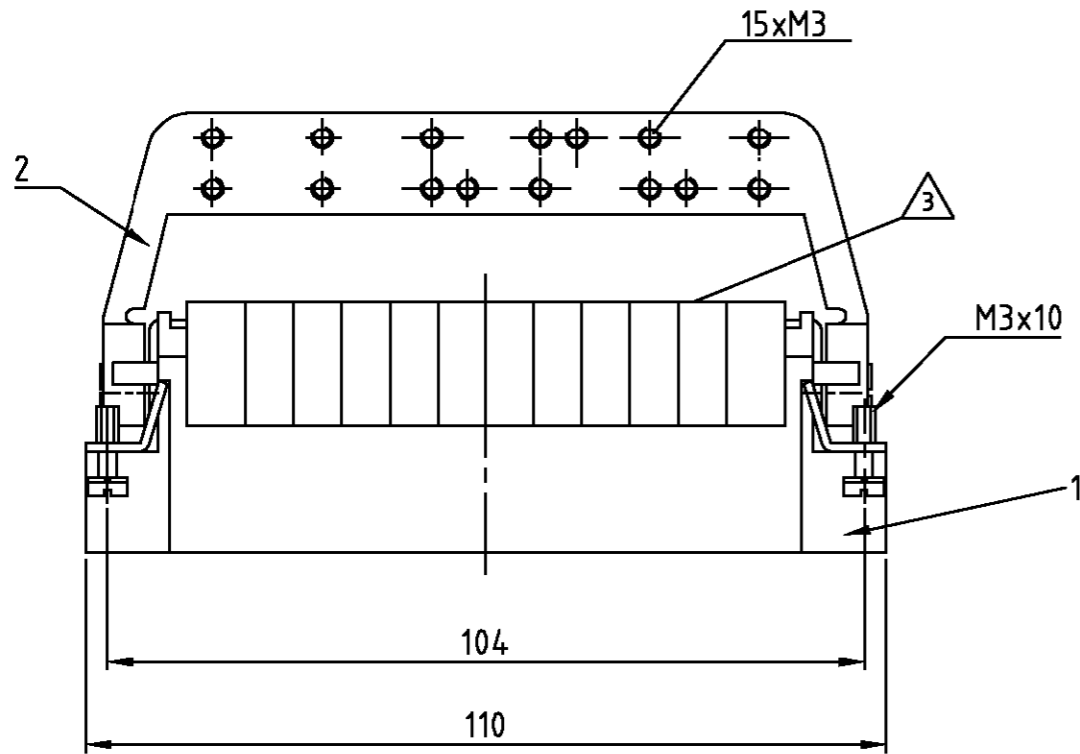
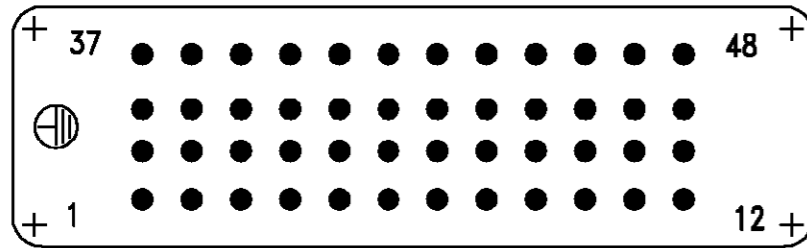
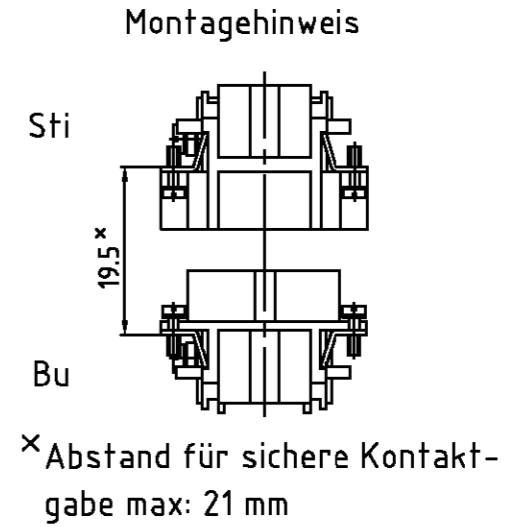
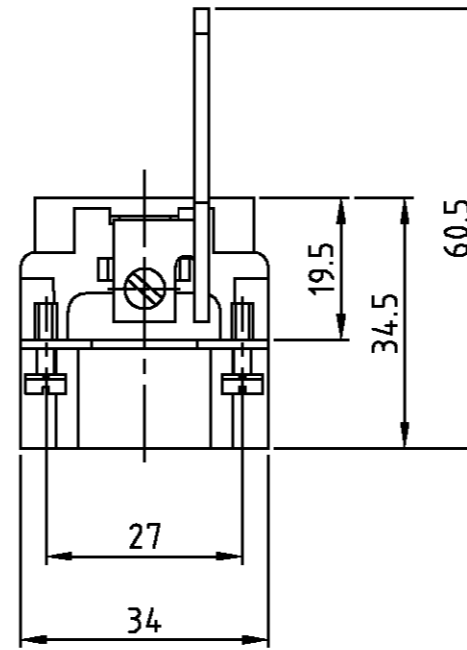


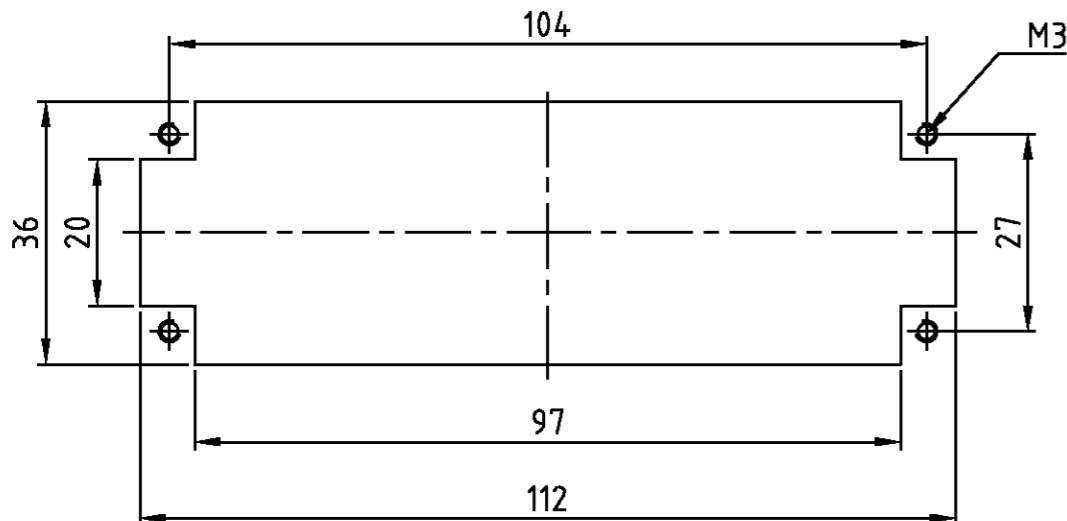
|              |      |                         |                              |                             |          |     |      |
|--------------|------|-------------------------|------------------------------|-----------------------------|----------|-----|------|
| LOC          | DIST | REVISIONS<br>ÄNDERUNGEN |                              |                             |          |     |      |
| A1           | -    | P                       | LTR                          | DESCRIPTION<br>BESCHREIBUNG | DATE     | DWN | APVD |
| PROJEKT NR.: | -    | A1                      | neu gezeichnet; EG00-0826-03 |                             | 10.03.03 | SR  | SM   |



Kontaktanordnung  
Contact arrangement  
Ansicht Anschlußseite  
view from termination side



Montageausschnitt  
Panel cut-out for contact insert  
bei Verwendung ohne Gehäuse  
when used without housing



- Notes,
- ① Material: insert, PBT  
UL-File Nr.: E41613(M)
  - ② Finish: contact; Ag, Au
  - ③ The max. wire isolation dia is 4.7mm

- Bemerkungen,
- ① Material: Einsatz: PBT  
UL-File Nr.: E41613(M)
  - ② Oberfläche: Kontakte; Ag, Au
  - ③ Der max. zulässige Außendurchmesser der Leiterisolation beträgt 4.7mm

|                                  |   |  |  |   |   |                       |
|----------------------------------|---|--|--|---|---|-----------------------|
| 1                                | Schirmbügel   | stahl/steel  | verzinkt                                 | blau/blue                                     | 2   | -                     |
| 1                                | Stifteinsatz HVT.48 Crimp   | ①  |  | dunkelgrau                                    | 1   | -                     |
| 2-3                              | DESCRIPTION / BENENNUNG   | MATERIAL   | SURFACE/OBERFLÄCHE                       | COLOR / FARBE                                 | ITEM NO. POS.   | REMARKS / BEMERKUNGEN |
| HVT.48.Sti.C/SB                  | <small>THIS DRAWING IS A CONTROLLED DOCUMENT FOR AMP INCORPORATED. IT IS SUBJECT TO CHANGE AND THE CONTROLLING ENGINEERING ORGANIZATION SHOULD BE CONTACTED FOR THE LATEST REVISION. DIESER ZEICHNUNGSKOPF WIRD DURCH AMP INCORPORATED KONTROLLIERT. ÄNDERUNGEN, DIE DEM TECHNISCHEN FORTSCHRITT DIENEN, SIND VORBEHALTEN. DEN JEWIGEN LETZTGÜLTIGEN ÄNDERUNGSSTAND ERFAHREN SIE AUF ANFRAGE.</small> |  | DWN                                      | 10.03.2003                                    | HTS Elektrotechnik<br>53819 Neunkirchen, Germany                    |                       |
|                                  | <small>TOLERANCES UNLESS OTHERWISE SPECIFIED: ALL GEMEINTOLERANZEN</small>  |  | CHK                                      | 10.03.2003                                    |   |                       |
|                                  | <small>DIMENSIONS: DIMENSIONEN: mm</small>  |  | <small>APVD</small>                      |   | NAME<br>Male insert HVT.48.Sti.C/SB<br>Stifteinsatz HVT.48.Sti.C/SB |                       |
|                                  | <small>0 PLC<br/>1 PLC<br/>2 PLC<br/>3 PLC</small>  |  | <small>PRODUCT SPEC PRODUKTSPEZ.</small> |   | SIZE CAGE CODE DRAWING NO ZEICHNUNGS-NR.<br>A3 00779 1104036        |                       |
| <small>ANGLES / WINKEL #</small> |   | <small>APPLICATION SPEC VERARBEITUNGSSPEZ.</small> |  | RESTRICTED TO NUR FUER                        |   |                       |
| <small>MATERIAL</small>          |   | <small>FINISH / OBERFLÄCHE / FARBE</small>         |  | SCALE MASSSTAB 1:1 SHEET BLATT 1 OF 1 REV. A1 |   |                       |
| ① ④                              |   | ② ⑤  |  | CUSTOMER DRAWING / KUNDENZEICHNUNG            |   |                       |

单击下面可查看定价，库存，交付和生命周期等信息

[>>TE Connectivity\(泰科\)](#)