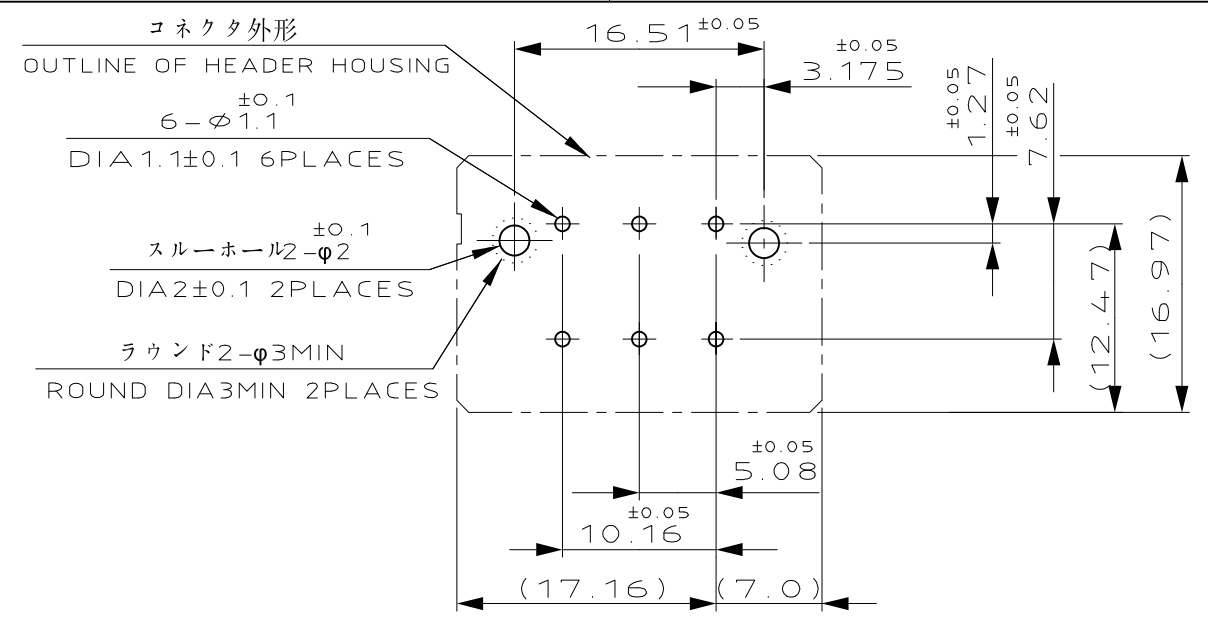
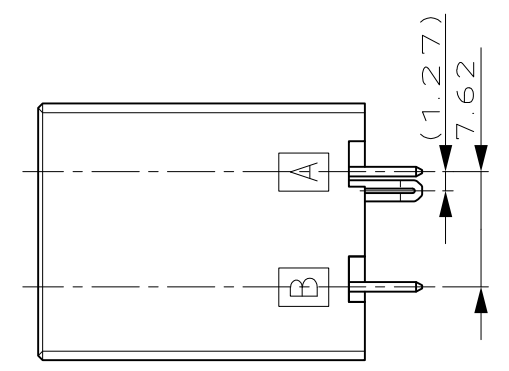
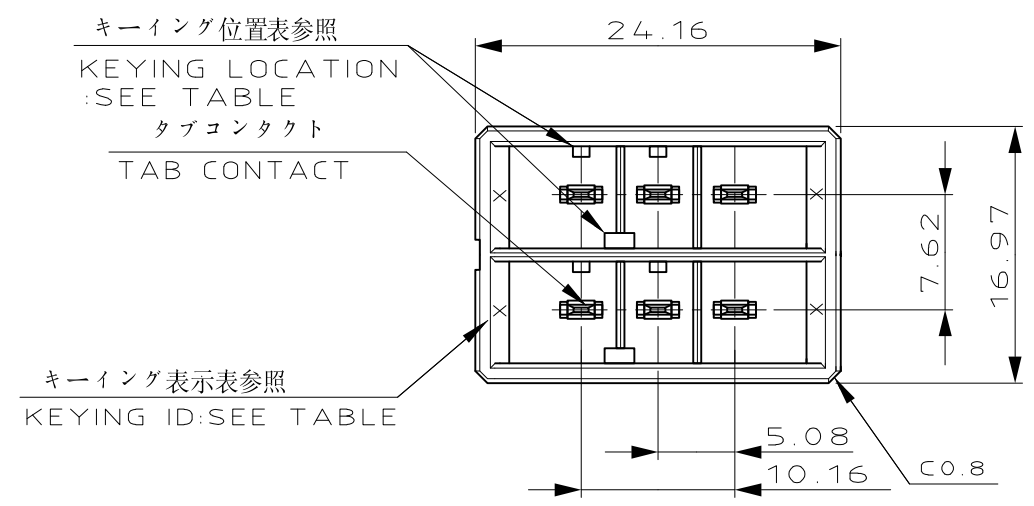


NUMBER 178140
METRIC

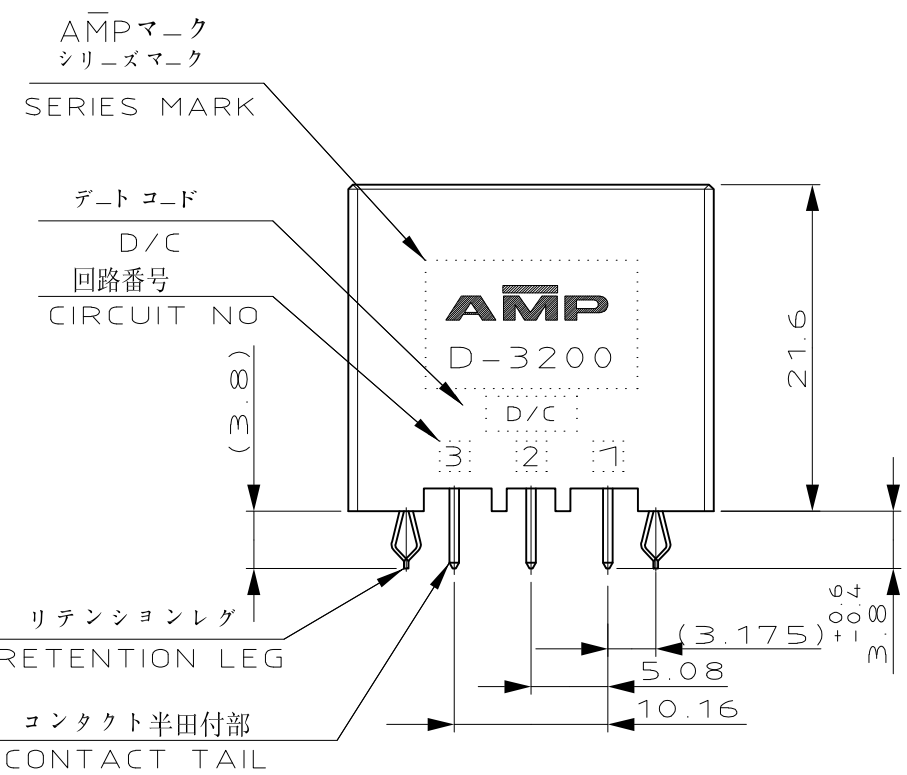
DIMENSIONS IN MILLIMETERS. DO NOT SCALE PRINT

PRINT DIST



推奨基板取付け寸法
PC 基板厚:1.6 \pm 0.1
(非累積公差)
(コネクタ搭載面)

RECOMEND PC BOARD HOLE PATTERN
PC BOARD THICKNESS:1.6 \pm 0.1
(NOT ACCUMULATE TOLERANCE)
(CONNECTOR MOUNT SIDE)



NOTES

- MATERIAL:HOUSING:GLASS FILED THERMO PLASTIC,POLYESTER(94V-0),COLOR:BLACK CONTACT:COPPER ALLOY RETENTION LEG:COPPER ALLOY
- FINISH(CONTACT AREA):0.38 μ m MIN GOLD PLATING OVER Ni PLATING
- FINISH(CONTACT AREA):0.76 μ m MIN GOLD PLATING OVER Ni PLATING
- FINISH(CONTACT AREA):2.0 μ m MIN TIN PLATED OVER NICKEL
- FINISH(RETENTION LEG): TIN-LEAD PLATED (CONTACT TAIL) OVER NICKEL
- FOR DRAWER
- FINISH(RETENTION LEG): TIN PLATED (CONTACT TAIL) OVER NICKEL

注記

- 材料 ハウジング ガラス入り熱可塑性ポリエステル樹脂 (94V-0),色 黒
コンタクト 銅合金
リテンションレグ 銅合金
- めっき: コンタクト 全面Ni下地 接触部 0.38 μ m MIN金めっき
- めっき: コンタクト 全面Ni下地 接触部 0.76 μ m MIN金めっき
- めっき: コンタクト 全面Ni下地 接触部 2.0 μ m MINスズめっき
- めっき: リテンションレグとコンタクト半田付部 ニッケル下地の上に半田めっき
- ドロー用
- めっき: リテンションレグとコンタクト半田付部 ニッケル下地の上にスズめっき

A ROW				$\triangle 7$ $\triangle 4$	3-178140-5
B ROW		X	Y	$\triangle 7$ $\triangle 3$	3-178140-3
A ROW				$\triangle 7$ $\triangle 2$	3-178140-2
A ROW		Y	Y	$\triangle 7$ $\triangle 4$	2-178140-5
B ROW				$\triangle 7$ $\triangle 3$	2-178140-3
				$\triangle 7$ $\triangle 2$	2-178140-2
A ROW				$\triangle 7$ $\triangle 2$	$\triangle 6$ 4-178140-2
A ROW				$\triangle 7$ $\triangle 4$	1-178140-5
B ROW		X	X	$\triangle 7$ $\triangle 3$	1-178140-3
				$\triangle 7$ $\triangle 2$	1-178140-2
KEYING LOCATION		A ROW KEYING	B ROW KEYING	FINISH	製品番号 PART NO.

						TE TE Connectivity	
				WIRE RANGE	INSULATION DIA	NAME	
				mm?(AWG -)	mm ϕ	DYNAMIC D-3200 5.08X7.62PITCH(V) 6 POS.HDR CONN.ASS'Y	
				MATERIAL	FINISH	一般公差 (GENERAL TOLERANCE)	
				SEE NOTE 注記参照	SEE NOTE 注記参照	SIZE LOC NUMBER	
				DR. 19 APR 94	DE. 19 APR 94	10以下: \pm 0.3 10以上30以下: \pm 0.4 30以上100以下: \pm 0.45 角度: \pm 3'	
				CHK. S. MANABE	APP. S. MANABE	SCALE REV. SHEET	
F1 REVISED PER ECO-11-005030				RK	HMR	C=178140	
LTR REVISION RECORD				DR	CHK	2-1 F1 1 OF 1	

单击下面可查看定价，库存，交付和生命周期等信息

[>>TE Connectivity\(泰科\)](#)