

THIS DRAWING IS UNPUBLISHED.
VERTRÄULICHE UNVERÖFFENTLICHTE ZEICHNUNG

RELEASED FOR PUBLICATION
FREI FÜR VERÖFFENTLICHUNG

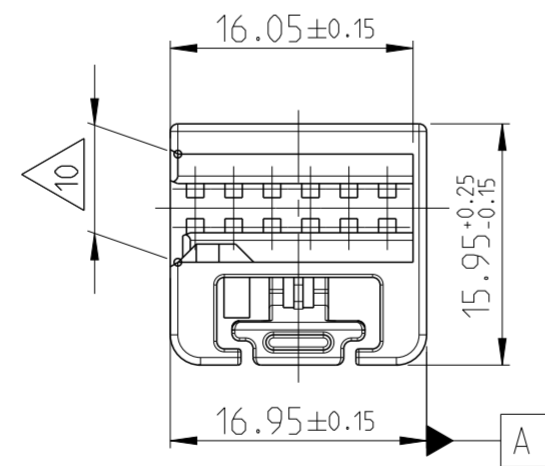
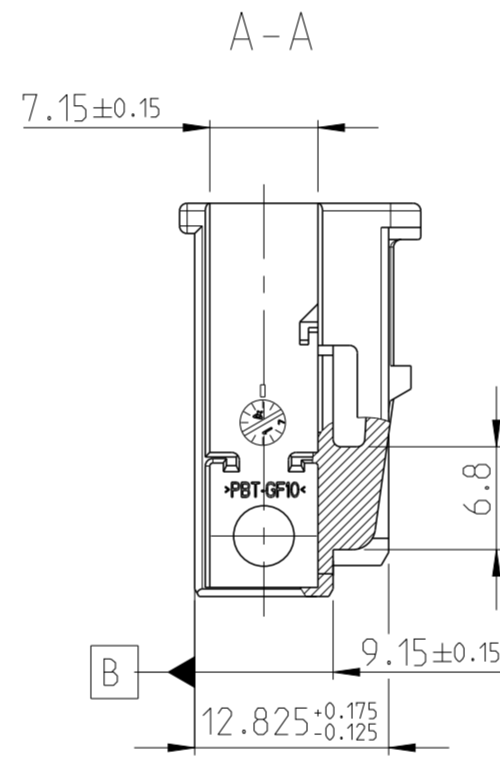
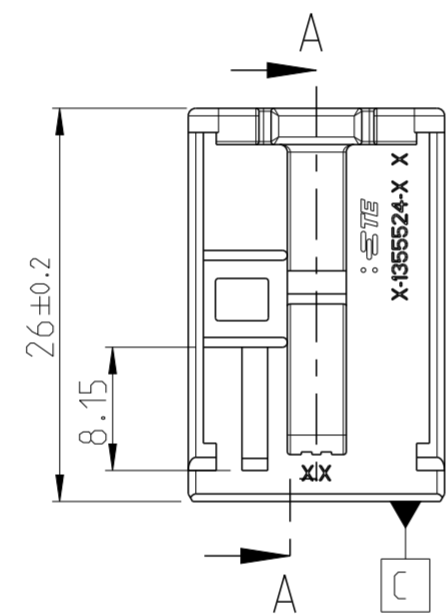
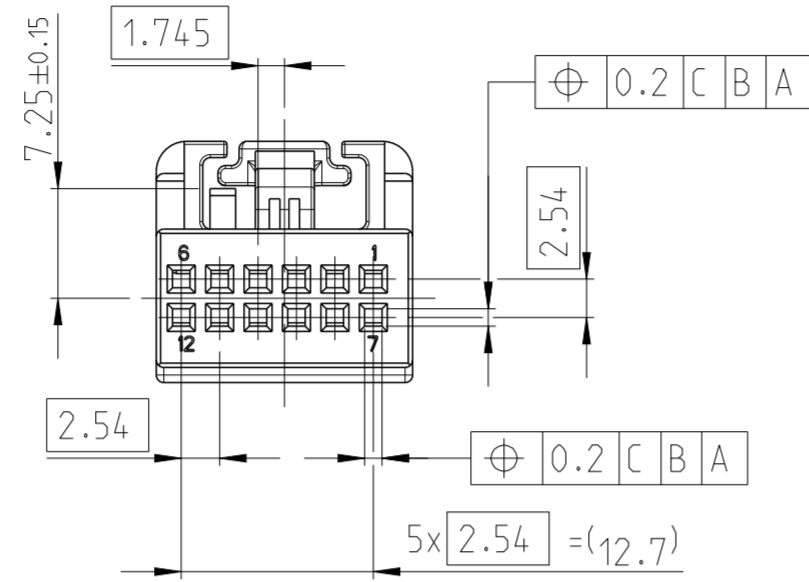
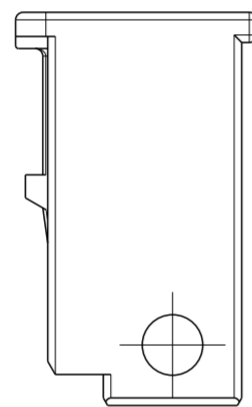
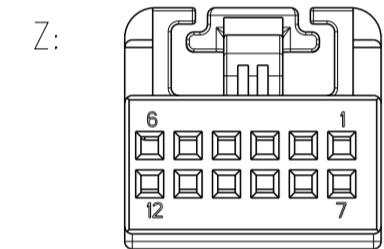
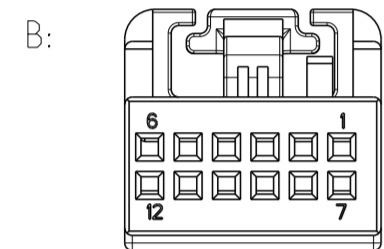
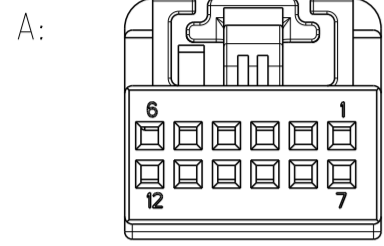
MATED WITH:
PASSEND ZU:

PROJEKT NR.:

REVISIONS
ÄNDERUNGEN

P	LTR	DESCRIPTION BESCHREIBUNG	DATE	DWN	APVD
E		ECR-14-013059	02SEP2014	ABV	SA
E1		ECR-15-015157	20OCT2015	ABV	SA

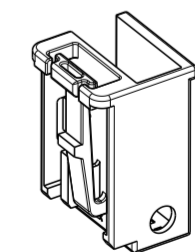
Kodierungen
CODINGS
2:1



Bemerkungen
NOTES

- 1 Passend zu Buchsengehäuse, siehe Zeichnung TE: 1394048
SUITABLE TO SOCKET HOUSING. SEE DRAWING
- 2 Änderung nur mit Zustimmung der freigebenden Fachabteilung
CHANGES ONLY WITH APPROVAL OF THE RESPONSIBLE DEPARTMENT
- 3 Einzelheiten der Ausführung bleiben dem Hersteller überlassen
THE MANUFACTURER CAN CHANGE DETAILS OF THE DESIGN
- 4 Massgebend ist der deutsche Text
ONLY THE GERMAN-LANGUAGE VERSION SHALL BE BINDING
- 5 Formteilungsgrat zulaessig MAX. 0.3
PART LINE PERMITTED
- 6 Formteilungsversatz zulaessig MAX. 0.3
SPLIT LINE PERMITTED
- 7 Verpackung: Schuetztgut
PACKAGING: LOOSE PIECE
- 8 Zulaessiger Regeneratanteil MAX. 25%
RECYCLED MATERIAL PERMISSIBLE
- 9 Ausfuehrung Lieferantenlogo wahlweise
SUPPLIER LOGO VERSION OPTIONAL
- 10 Verzug zulaessig bis max. ±0.5 mm (E1)
WARPAGE PERMITTED TO MAX. ±0.5 mm (E1)

1- -3 wie gezeichnet
AS SHOWN



1:1

TOLERANCING ISO 8015 TOLERIERUNG ISO 8015		TOLERANCES UNLESS OTHERWISE SPECIFIED ACC. TO DIN 16901-140 @CENTRIC TO NOMINAL DIMENSION. EDITION 1982-11 SHALL APPLY. Freimass toleranzen nach DIN 16901-140 @. Es gilt die Ausgabe 1982-11.	
DIESE ZEICHNUNG IST EIN KONTROLLIERTES DOKUMENT. BEMASSUNGEN UND TOLERANZEN GEMAESS GPS (ISO STANDARDS).		THIS DRAWING IS A CONTROLLED DOCUMENT. DIMENSIONING AND TOLERANCING PER GPS (ISO STANDARDS).	
DIMENSIONS: MASSEINHEITEN: (MM)		TOLERANCES UNLESS OTHERWISE SPECIFIED: ALLGEMEINTOLERANZEN	
MATERIAL PBT-GF10		MATERIAL PBT-GF10	
DWN Q.Patschula CHK J.Hahn		20JUL99	
APVD -		NAME -	
PRODUCT SPEC PRODUKTSPEZ. 108-18157		APVD -	
APPLICATION SPEC VERARBEITUNGSSPEZ. 114-18351		NAME -	
WEIGHT GEWICHT -		SIZE A2	
CUSTOMER DRAWING		/KUNDENZEICHNUNG	
SCALE MASSSTAB 2:1		DRAWING NO. ZEICHNUNGS-NR. C-1355524	
SHEET BLATT 1 OF 1		RESTRICTED TO NUR FÜR -	
REV E1		REV E1	

STE TE Connectivity

MICRO QUADLOK SYSTEM
COVER, 12 POS
Abdeckkappe, 12-pol.

9-1355524-3	E	Z	Abdeckkappe/COVER	wasserblau/WATER BLUE	S	2.3	1241768-2 1241768-1
2-1355524-3	E	B	Abdeckkappe/COVER	natur/NATURAL	S	2.3	
1-1355524-3	E	A	Abdeckkappe/COVER	schwarz/BLACK	S	2.3	
TE BESTELL-NR. ORDER NO.	REV.	KOD. COD.	BENENNUNG DESCRIPTION	OBERFLAECHE SURFACE FARBE/COLOUR	ART KIND	GRAMM GEWICHT WEIGHT	Passend zu: SUITABLE FOR: Stiftwanne PIN HEADER

单击下面可查看定价，库存，交付和生命周期等信息

[>>TE Connectivity\(泰科\)](#)