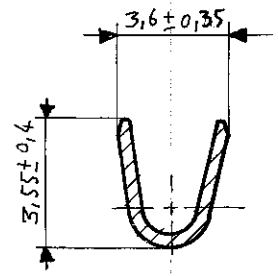
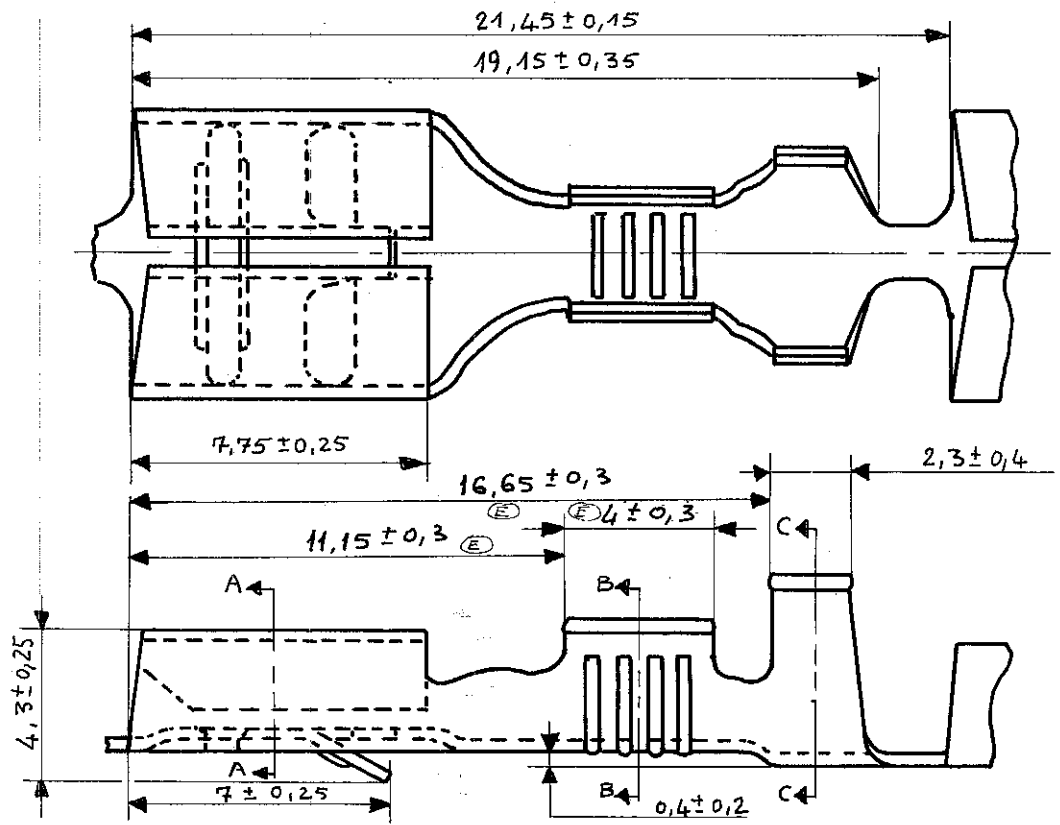


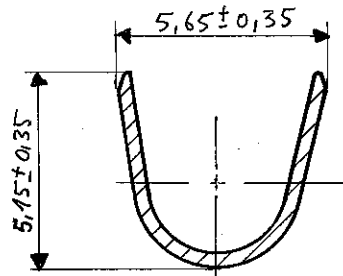
NUMÉRO
C.140808

LES COTES SONT DONNÉES EN mm ET NE DOIVENT PAS ÊTRE RELEVÉES A L'ÉCHELLE SUR LE DESSIN.

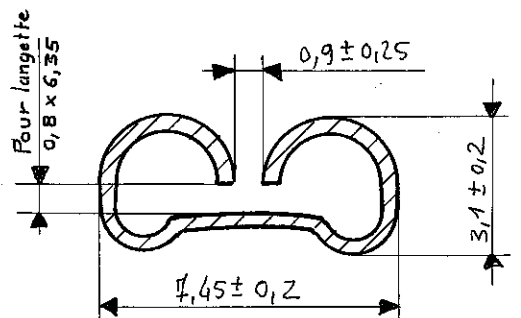
4 me fournir avec l'accord de l'eng



SECTION B.B



SECTION C.C



SECTION A-A

	ARGENTÉE	LAITON	141013-3	ⓓ
140 996-2	ETAMÉE	Bronze phosphoreux	141 000-2	
140 996-1	BRILLANTÉE		141 000-1	ⓐ
140808-2	ETAMÉE	Laiton 70-30	141 013-2	
140808-1	BRILLANTÉE	Ep: 0,32	141 013-1	
NUMERO EN BANDE	FINITION	MATIERE	N° EN VRAC	

DESSIN CLIENT
UNIQUEMENT POUR RÉFÉRENCES

MATIÈRE
Voir tableau



E1	REVISED PER ECO-11-005150	RK	HMR	29MAR11
IND	CHANGEMENT	DES	VER	DATE
DESSINÉ J.C.JOLY 24.I.66		APPROUVÉ		
VÉRIFIÉ				

DIMENS. FIL. Sec. min. 2,7 min. 2,6 max. φ	ISOLANT 3,1 min. 4 max.	SUPPLEMENT A	
TOLERANCES SAUF INDICATION ± 0,1	ECHELLE 5/1	LOC F A	NO C.140808
		REV E1	

RECEPTACLE FASTIN FASTON SERIE 6,35

单击下面可查看定价，库存，交付和生命周期等信息

[>>TE Connectivity\(泰科\)](#)