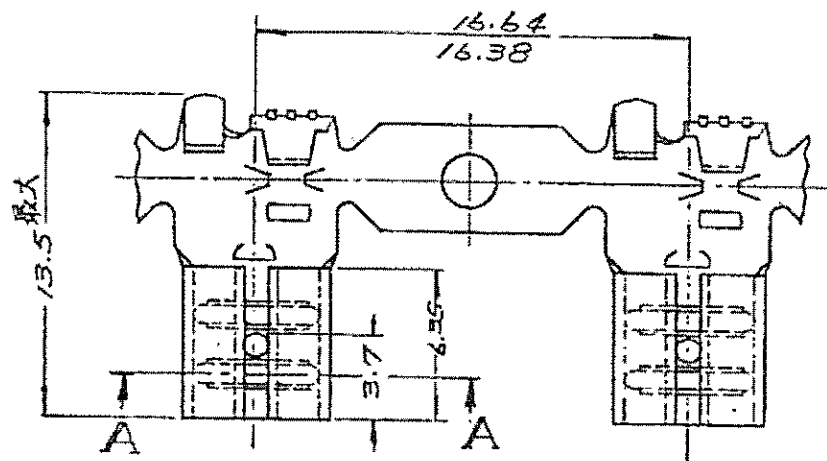
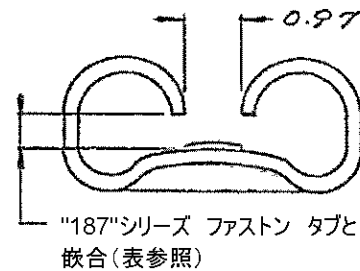
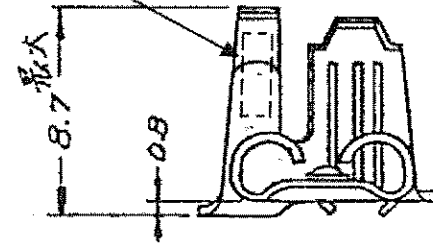


REVISES		REVISIONS					
LOC	QTY	P	LYR	DESCRIPTION	DATE	DWN	APVD
J	+			D5 REVISED PER ECR-15-016623	12NOV2015	K.S	T.D

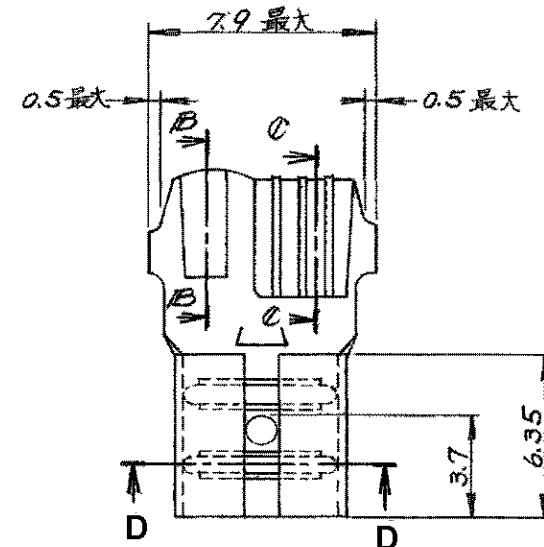


□ - 170140 - □
連鎖状 STRIP

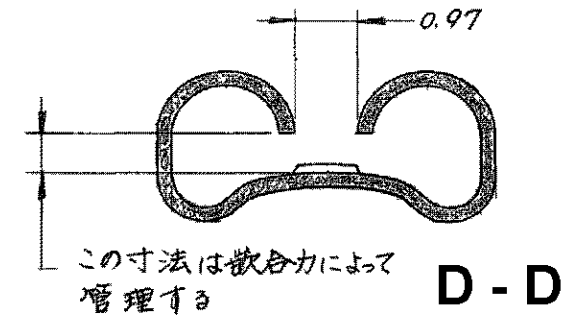
TRADE MARK
トレードマーク



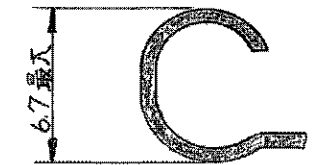
A - A



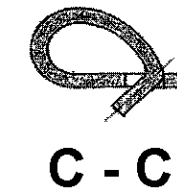
170141 - □
バラ状 LOOSE



D - D



B - B



C - C

- 嵌合するファストン タブの詳細については CP63-046J の図面を参照のこと。
- ストレス除去処理
処理法により外観が変わります。
不活性ガス加熱方式.....無光沢
大気加熱方式.....光沢

- SEE DRAWING CP63-046J FOR THE DETAIL OF MATING TAB
- STRESS RELIEVING
FINISH IS SUBJECT TO CHANGE BY THE TYPE OF
STRESS RELIEVING PRECESS
INSERT GAS FURNAS.....MATTE
ATMOSPHERIC FURNAS FOLLOWED BY ACID PICKLE.....BRIGHT

- OBSOLETE PARTS: OBSOLETE CIS STREAMLINING PER D.RENAUD/D.SINISI

連鎖状端子型番	バラ状端子型番 (パレルはワリワリ)	材 料	仕 上	嵌合厚(打厚) ±0.025
170140-1	170141-1	黄銅 0.3t	—△	0.5t
170140-2	170141-2	黄銅 0.3t	錫めっき	0.5t
170140-5	170141-3	黄銅 0.3t	—△	0.6t
170140-6	170141-4	黄銅 0.3t	錫めっき	0.6t
1-170140-1	△ 1-170141-1	黄銅 0.3t	—△	0.5t
1-170140-2	△ 1-170141-2	黄銅 0.3t	錫めっき	0.5t
1-170140-3	△ 1-170141-3	錫めっき黄銅 0.3t	—△	0.5t

WIRE RANGE 適合電線断面積	INSULATION DIA 絶縁外径
0.5~1.42 mm ² (AWG #20-16)	2.79~4.32 mm (.110~.170 IN)

DIMENSIONS 単位: mm		TOLERANCES UNLESS OTHERWISE SPECIFIED		TE Connectivity	
		一般公差 100% ±0.2 30% ±0.25 30% ±0.3 30% ±0.4 30% ±1.0		TE	
MATERIAL 材料		FINISH 仕上		NAME 名称	
表参照 (SEE TABLE)		表参照 (SEE TABLE)		("187" SERIES FLAG FASTON RECEPTACLE)	
CUSTOMER DRAWING		108-5067		"187"シリーズ フラグ ファストン リセプタクル	
SCALE 尺 寸		SHEET		DRAWING NO	
4-1		1 OF 1		C-170140	
				REV D5	

单击下面可查看定价，库存，交付和生命周期等信息

[>>TE Connectivity\(泰科\)](#)