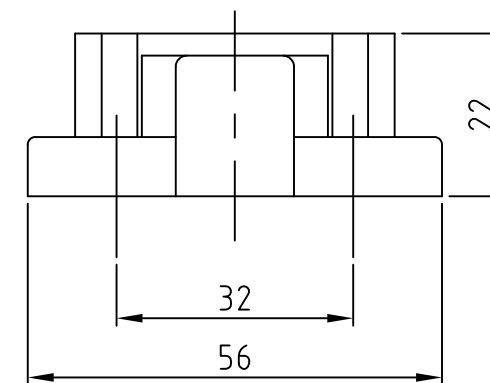
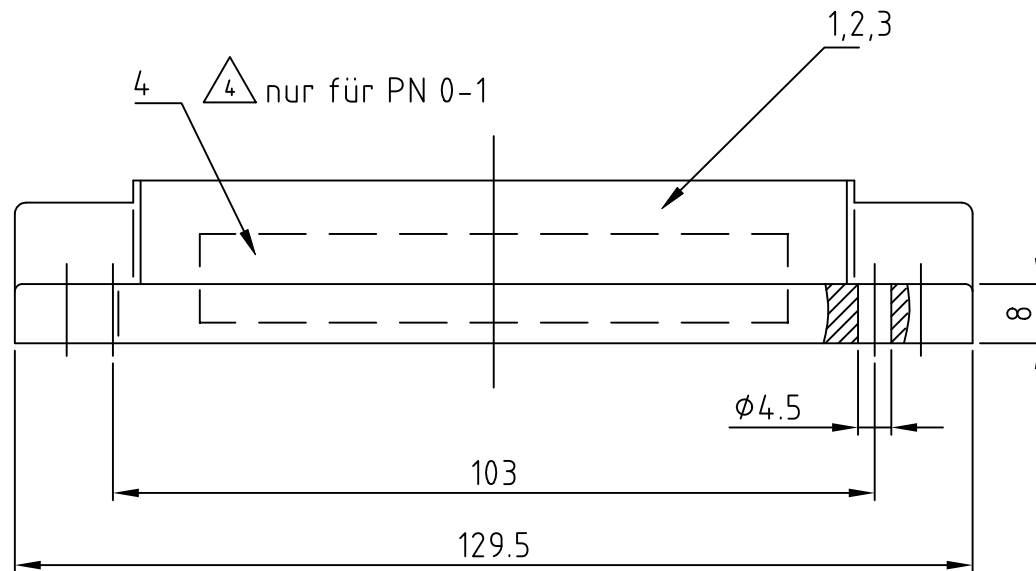
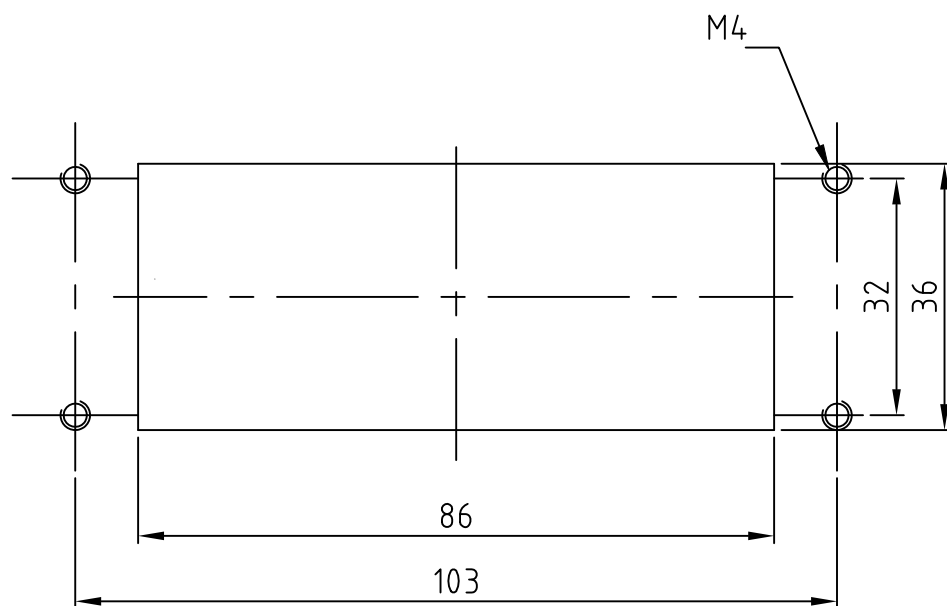


- Notes:
- ① Material: Housing: aluminium diecasting alloy  
Seals: Neoprene
  - ② Surface: Varnish- grey  
- aluminiumoxid+  
Varnish black
  - ③ Varnish on the inside not necessarily

- Bemerkungen:
- ① Material: Gehäuse: Alu-Druckguß-Legierung  
Dichtungen: Neoprene
  - ② Oberfläche: Lackierung - grau  
- aluminiumoxid  
Lackierung schwarz
  - ③ Lackierung im Gehäuseinnere ist nicht notwendig



Panel cut-out  
Montageausschnitt



QTY	DESCRIPTION / BENENNUNG	MATERIAL	SURFACE / OBERFLÄCHE	COLOR / FARBE	ITEM NO. Pos.	NOTES / BEMERKUNGEN
2	Isolier band	PVC		grey/grau	4	④
1	O-Ring Bg6	Neoprene		black/schwarz	3	-
1	Anbaugehäuse HIP Bg6	aluminium/ALU	Hard Coat	black/schwarz	2	-
1	Anbaugehäuse HIP Bg6	aluminium/ALU		grey/grau	1	-

0-1	2-5	1-5	DESCRIPTION / BENENNUNG				MATERIAL	SURFACE / OBERFLÄCHE	COLOR / FARBE	ITEM NO. Pos.	NOTES / BEMERKUNGEN
-----	-----	-----	-------------------------	--	--	--	----------	----------------------	---------------	---------------	---------------------

HIP-K.16/40.AG-SO	HIP-K.16/40.AG	HIP.16/40.AG	ORDERING TEXT / BESTELLTEXT	THIS DRAWING IS A CONTROLLED DOCUMENT FOR AMP INCORPORATED. IT IS SUBJECT TO CHANGE AND THE CONTROLLING ENGINEERING ORGANIZATION SHOULD BE CONTACTED FOR THE LATEST REVISION. DIESSES ZEICHNUNGS-DOKUMENT WIRD DURCH AMP INCORPORATED KONTROLLIERT. AENDERUNGEN, DIE DEM TECHNISCHEN FORTSCHRITT DIENEN, SIND VORBEHALTEN. DEN JEWELIS LETZTUELTIGEN AENDERUNGSSTAND ERFAHREN SIE AUF ANFRAGE. DIMENSIONS: DIMENSIONEN: mm TOLERANCES UNLESS OTHERWISE SPECIFIED: ALLGEMEINTOLERANZEN n. ISO 8015 n. ISO 2768 - mH -E n. DIN 16901 - 14.0 0 PLC # 1 PLC # 2 PLC # 3 PLC # ANGLES / WINKEL # FINISH / OBERFLAECHE / FARBE	DWN Schneider 20.08.99 CHK Schweiger 20.08.99 APVD - PRODUCT SPEC PRODUKTSPEZ. - APPLICATION SPEC VERARBEITUNGSSPEZ. - WEIGHT GEWICHT - CUSTOMER DRAWING /KUNDENZEICHNUNG	DWN 20.08.99 CHK 20.08.99 APVD - PRODUCT SPEC PRODUKTSPEZ. - APPLICATION SPEC VERARBEITUNGSSPEZ. - WEIGHT GEWICHT - CUSTOMER DRAWING /KUNDENZEICHNUNG	<b>STE</b> TE Connectivity Surface Mounted Housing Bottom Entry Anbaugehäuse HIP.16/40 AG SIZE A3 CAGE CODE 00779 DRAWING NO. ZEICHNUNGS-NR. 1102656 SCALE MASSSTAB 1:1 SHEET BLATT 1 OF 1 REV. A4	RESTRICTED TO NUR FUER -
-------------------	----------------	--------------	-----------------------------	---	---	---	--	--------------------------

单击下面可查看定价，库存，交付和生命周期等信息

[>>TE Connectivity\(泰科\)](#)