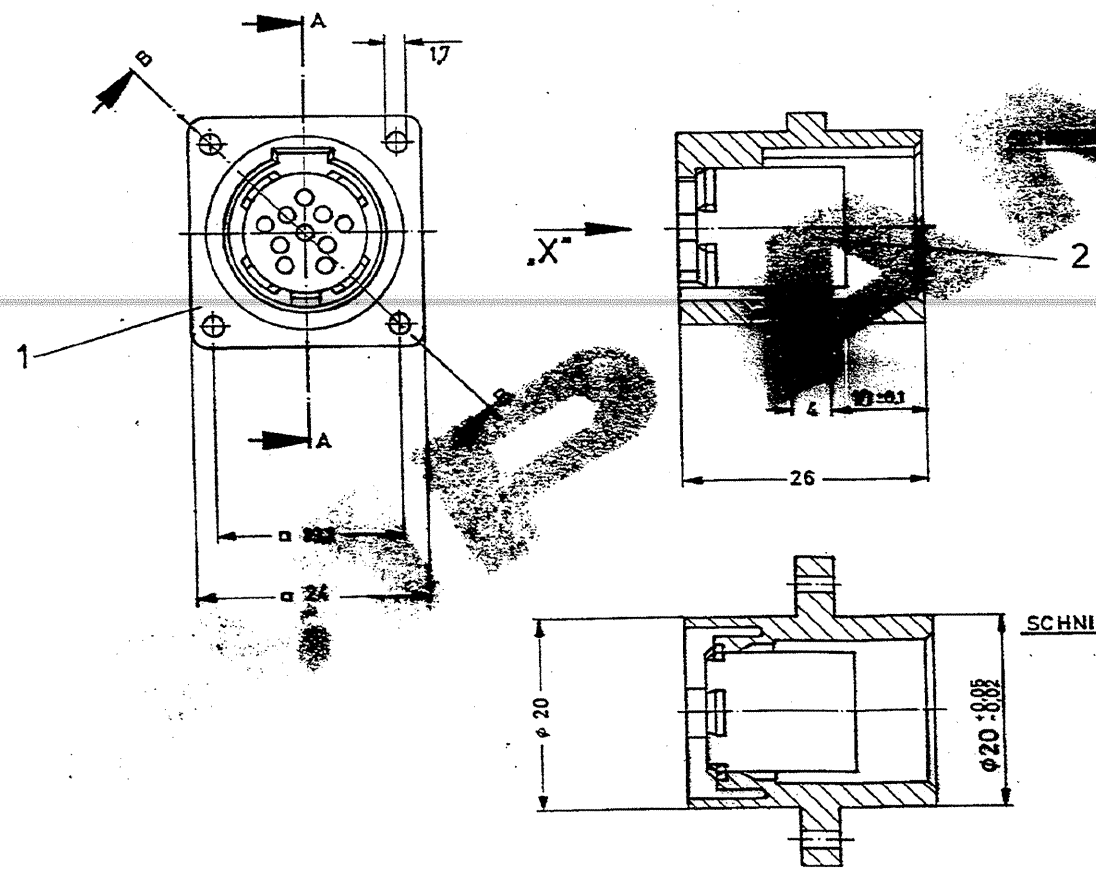
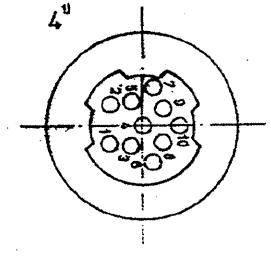
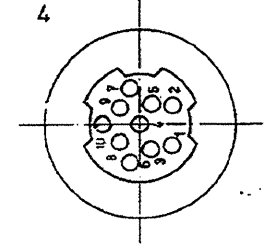
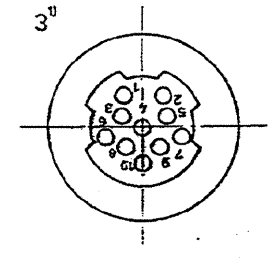
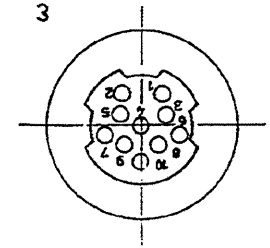
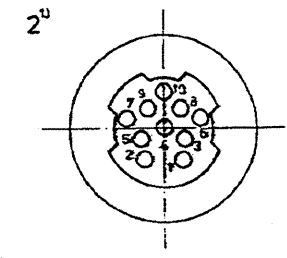
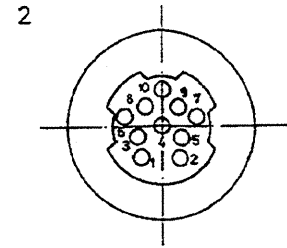
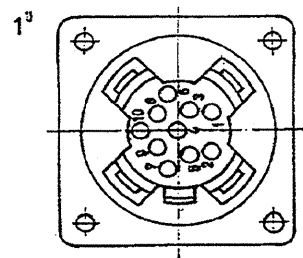
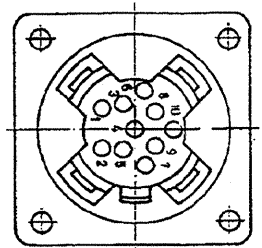


VERPACKUNGSEINHEIT 100
JE 100 EINZELTEILE IN KUNSTSTOFFBEUTEL VERPACKT

ANDERUNGEN, DIE DEM TECHNISCHEN FORTSCHRITT DIENEN, BEHALTEN WIR UNS VOR	ZEICHNUNG GESCHÜTZT DURCH COPYRIGHT 1987 AMP DEUTSCHLAND GMBH ALLE RECHTE VORBEHALTEN	REV 1	VERPACKUNGSEINHEIT 100 HINZU	104.90	S. Schre
		REV 2	20-22 UNTER 102-24 HINZU, 10 ENTZUG	22.9.90	S. Schre
		D1	REVISION 2 AUF D1 GEÄNDERT	7.8.08	Schrettl.

KODIERUNG 1
ANSICHT „X“



4 MECH. KODIERUNGSMÖGLICHKEITEN DURCH DREHEN DES 10 POL. KONTAKTEINSATZES UM JEWEILS 90° - SIEHE KODIERUNG 1-4 BZW. 1'-4'
(¹) SPIEGELBILDICHE BESCHRIFTUNG DES KONTAKTEINSATZES GEGENÜBER 1-4)
1-4 VORZUGSWEISE FÜR STIFTKONTAKTE
1'-4' VORZUGSWEISE FÜR BÜCHSENKONTAKTE
NR. SYSTEMAUFBAU · NACHSTRICH-NR. -0 -5 ROT
-1 -6 GRÜN
-2 -7 BLAU
-3 -8 SCHWARZ
-4 -9 VIOLETT
VORSTRICH-NR. 1- GERÄTETEIL

VIOLETT	1-926 543-5	926 544-2	1-829 055-9	1 ¹⁾
SCHWARZ	1-926 543-4	926 544-2	1-829 055-8	4 ¹⁾
BLAU	1-926 543-3	926 544-2	1-829 055-7	3 ¹⁾
GRÜN	1-926 543-2	926 544-2	1-829 055-6	2 ¹⁾
ROT	1-926 543-1	926 544-2	1-829 055-5	1 ¹⁾
VIOLETT	926 543-5	926 544-2	1-829 055-4	1
SCHWARZ	926 543-4	926 544-2	1-829 055-3	4
BLAU	926 543-3	926 544-2	1-829 055-2	3
GRÜN	926 543-2	926 544-2	1-829 055-1	2
ROT	926 543-1	926 544-2	1-829 055-0	1
FARBE	10 POL. POS. 2 KONTAKTEINSATZ	POS. 1 FLANSCHDOSE	BESTELL-NR.	KODIERUNG

ZEICHNUNG GÜLTIG AB 45/81

AMP AMP DEUTSCHLAND GmbH
Langen Is. Plaz., West Germany

10 POL. RUNDSTECKVERBINDUNG FÜR TYPE XI KONTAKTE (GERÄTETEIL GRAUE VERSION) **K**

BEZUGS-NR.	Q2	ART	A2	ZEICHNUNGS-NR.	829 055
MASSSTAB	2:1	BLATT	1 von 3	REV	D1

DATE: 30.07.1987 BY: D. Ho
DATE: 7.8.87 BY: [Signature]

829 055

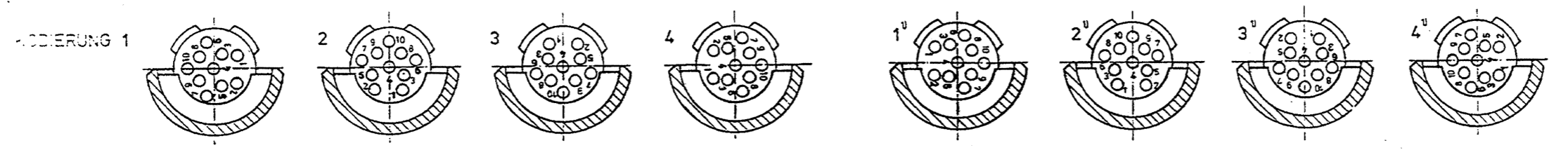
ÄNDERUNGEN, DIE DEM TECHNISCHEN FORTSCHRITT DIENEN, BEHALTEN WIR UNS VOR

ZEICHNUNG GESCHÜTZT DURCH © COPYRIGHT 1987 AMP DEUTSCHLAND GMBH ALLE RECHTE VORBEHALTEN

REV	ÄNDERUNG
1	SIEME BL. 1 von 3
2	SIEME BLATT 1 und 3 bis 3
D1	siehe Blatt 1 von 3

10.4.90
22.2.81
7.8.08
Schrettl.

SCHNITT B-B

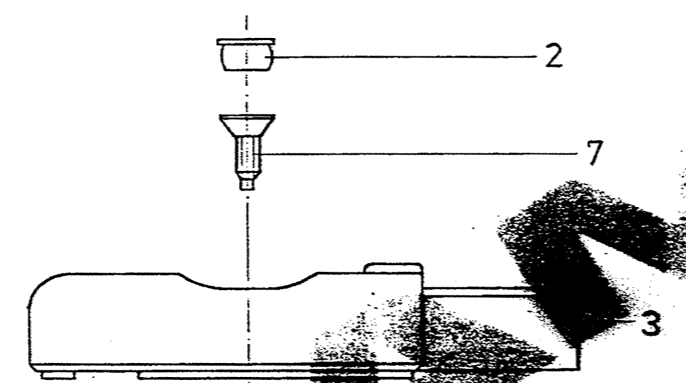
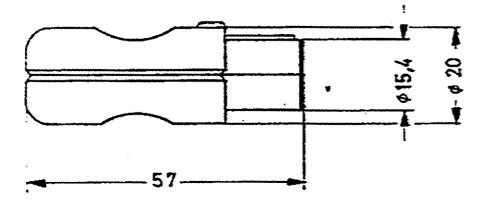


4 MECH. KODIERUNGSMÖGLICHKEITEN DURCH DREHEN DES 10 POL. KONTAKTEINSATZES UM JEWEIFS 90° - SIEHE KODIERUNG 1-4 BZW. 1^u-4^u
(^u SPIEGELBILDLICHE BESCHRIFTUNG DES KONTAKTEINSATZES GEGENÜBER 1-4)
1-4 VORZUGSWEISE FÜR BUCHSENKONTAKTE
1^u-4^u VORZUGSWEISE FÜR STIFTKONTAKTE
NR. SYSTEMBAU = NACHSTRICH-NR.

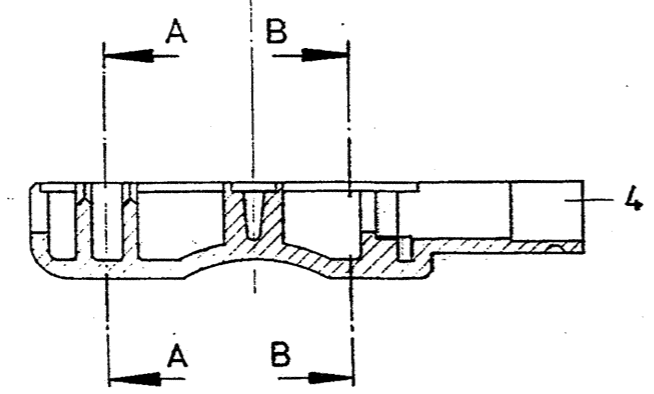
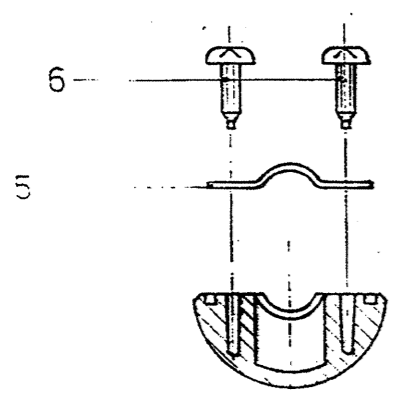
- 0 - 5 ROT
- 1 - 6 GRÜN
- 2 - 7 BLAU
- 3 - 8 SCHWARZ
- 4 - 9 VIOLETT

VORSTRICH-NR. 2 - STANDARD AUSFÜHRUNG
3 - MIT ABSCHIRMUNG

M 1:1



SCHNITT A-A



1	1	1	1	1	1	1	1	1	1	1	1	1	1	1	1	1	1	826 560-1	KREUZSCHLITZSCHR. BZ 2,9x9,5 DIN 7982	7
2	2	2	2	2	2	2	2	2	2	2	2	2	2	2	2	2	2	826 713-1	KREUZSCHLITZSCHR. BZ 2,2x6,5 DIN 7981	6
1	1	1	1	1	1	1	1	1	1	1	1	1	1	1	1	1	1	826 555-1	ZUGENTLASTUNGSSCHELLE	5
1	1	1	1	1	1	1	1	1	1	1	1	1	1	1	1	1	1	926 546-4	STECKERSCHALE VACUUMBEDAMPFT	4
1	1	1	1	1	1	1	1	1	1	1	1	1	1	1	1	1	1	926 546-3	STECKERSCHALE	4
1	1	1	1	1	1	1	1	1	1	1	1	1	1	1	1	1	1	926 545-4	STECKERSCHALE VACUUMBEDAMPFT	3
1	1	1	1	1	1	1	1	1	1	1	1	1	1	1	1	1	1	926 545-3	STECKERSCHALE	3
1	1	1	1	1	1	1	1	1	1	1	1	1	1	1	1	1	1	926 548-7	VIOLETT	2
1	1	1	1	1	1	1	1	1	1	1	1	1	1	1	1	1	1	926 548-4	SCHWARZ	
1	1	1	1	1	1	1	1	1	1	1	1	1	1	1	1	1	1	926 548-3	BLAU	
1	1	1	1	1	1	1	1	1	1	1	1	1	1	1	1	1	1	926 548-2	GRÜN	
1	1	1	1	1	1	1	1	1	1	1	1	1	1	1	1	1	1	926 548-1	ROT	
1	1	1	1	1	1	1	1	1	1	1	1	1	1	1	1	1	1	926 543-5	VIOLETT	
1	1	1	1	1	1	1	1	1	1	1	1	1	1	1	1	1	1	926 543-4	SCHWARZ	1
1	1	1	1	1	1	1	1	1	1	1	1	1	1	1	1	1	1	926 543-3	BLAU	
1	1	1	1	1	1	1	1	1	1	1	1	1	1	1	1	1	1	926 543-2	GRÜN	
1	1	1	1	1	1	1	1	1	1	1	1	1	1	1	1	1	1	926 543-1	ROT	
1	1	1	1	1	1	1	1	1	1	1	1	1	1	1	1	1	1	1-926 543-5	VIOLETT	
1	1	1	1	1	1	1	1	1	1	1	1	1	1	1	1	1	1	1-926 543-4	SCHWARZ	
1	1	1	1	1	1	1	1	1	1	1	1	1	1	1	1	1	1	1-926 543-3	BLAU	
1	1	1	1	1	1	1	1	1	1	1	1	1	1	1	1	1	1	1-926 543-2	GRÜN	
1	1	1	1	1	1	1	1	1	1	1	1	1	1	1	1	1	1	1-926 543-1	ROT	

← BESTELL-NR. POS.
← KODIERUNG

ZEICHNUNG GÜLTIG AB 4519A
AMP DEUTSCHLAND GmbH
Langen b. Ffm., West Germany

10 POL. RUNDSTECKVERBINDUNG FÜR TYPE XI KONTAKTE (KABELTEIL, GRAUE VERSION) K

BESTELL-NR.	POS.	STÜCK	BENENNUNG / EINZELTEIL	MATERIAL	ABW. ABW.	ANMERK.
GEZ 29.07.1987	a. Ho			7.8.87		
					2:1(1)	2:3
						D1

829 055

VERWENDET FÜR

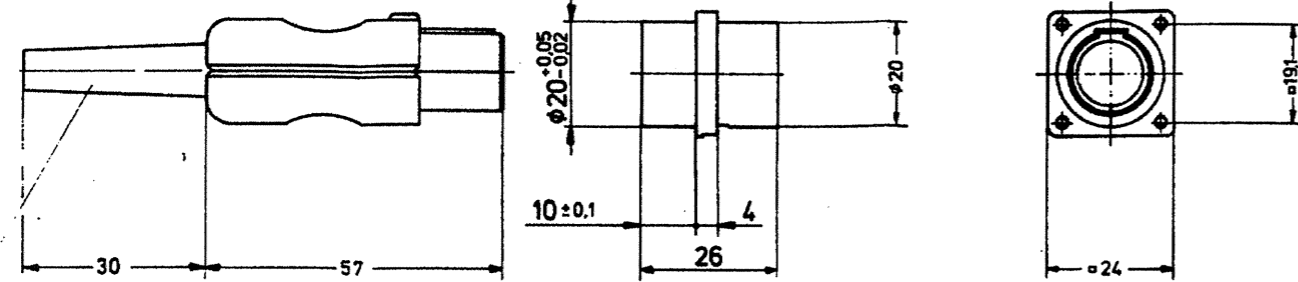
WAR NR.

MAßSTAB 1:1

ÄNDERUNGEN, DIE DEM
TECHNISCHEN FORT-
SCHRITT DIENEN, BE-
HALTEN WIR UNS VOR

ZEICHNUNG GESCHÜTZT DURCH
© COPYRIGHT 1987
AMP DEUTSCHLAND GMBH
ALLE RECHTE VORBEHALTEN

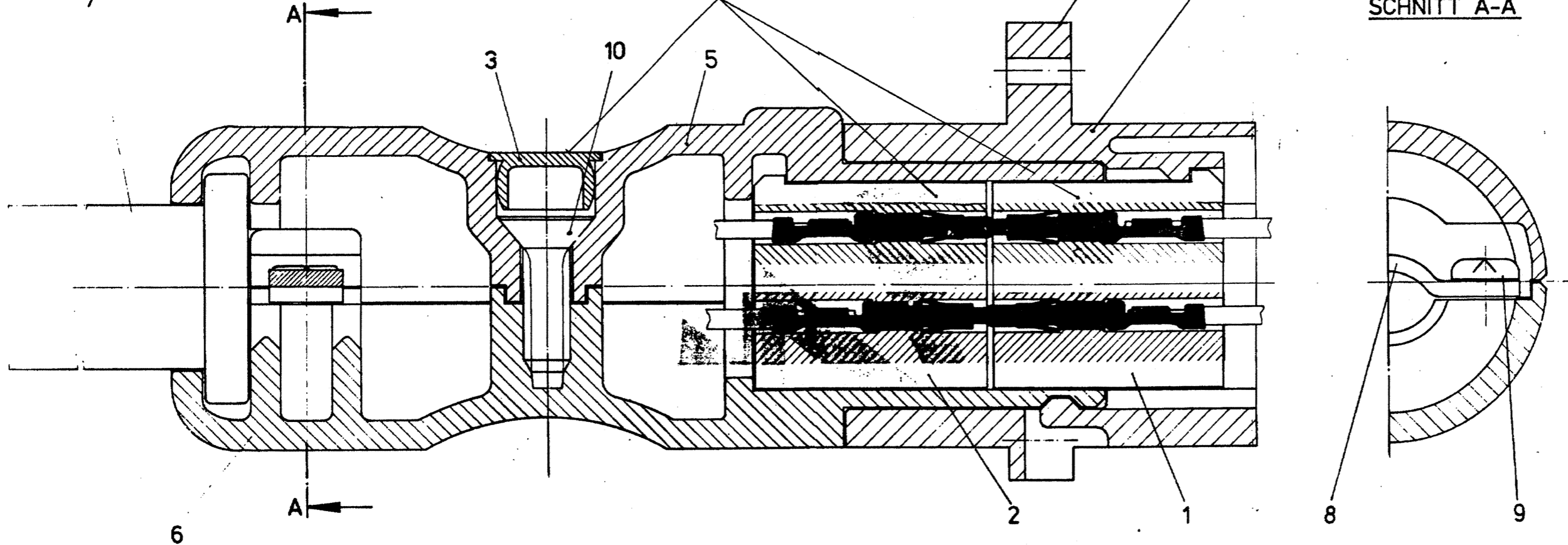
REV.:	ÄNDERUNG	DATUM	NAME
1	SIEHE BL. 1 VON 3	10.4.70	S. Sch.
2	26 MAR 25.5; 420 mm, total und 4 mm	25.2.81	S. Sch.
D1	SIEHE BLATT 1 VON 3	7.8.08	Schrettl.



UM 45° VERSETZT GEZEICHNET

FARBKODIERT

SCHNITT A-A



Werkstoff	Oberfläche	Farbe	STÜCKZAHL	Einzelteil. Nr.	Benennung Einzelteil	Pos.	
STAHL	VERZINKT	CHROMATIERT	1	826 560-1	KREUZSCHLITZSCHR. BZ 29x9,5 DIN 7982	10	
STAHL	VERZINKT	CHROMATIERT	2	826 713 -1	KREUZSCHLITZSCHR. BZ 2,2x6,5 DIN 7981	9	
STAHL	VERZINKT	CHROMATIERT	1	826 555-1	ZUGENTLASTUNGSSCHELLE	8	
PVC WEICH	GRAU		1	926 547-4/-5/-6	KABELTÜLLE Ø 5 / Ø 7,6 / Ø 3 mm	7	
POLYCARBONAT 10% GV	GRAU		1	926 546-3/-4	STECKERSCHALE / VACUUMBEDAMPFT	6	
			1	926 545-3/-4	STECKERSCHALE / VACUUMBEDAMPFT	5	
			1	926 544-2	FLANSCHDOSE	4	
POLYCARBONAT	VIOLETT		1	926 548-7	VERSCHLUSS - STOPFEN	3	
	SCHWARZ		1	926 548-4		3	
	BLAU		1	926 548-3		3	
	GRÜN		1	926 548-2		3	
	ROT		1	926 548-1		3	
POLYCARBONAT 30% GV	VIOLETT		1	1-926 543-5	10 POL. TYPE XI KONTAKTEINSATZ KAMMERKENNZEICHNUNG SPIEGEL BILDLICH	2	
	SCHWARZ		1	1-926 543-4		2	
	BLAU		1	1-926 543-3		2	
	GRÜN		1	1-926 543-2		2	
	ROT		1	1-926 543-1		2	
	VIOLETT		1	926 543-5		10 POL. TYPE XI KONTAKTEINSATZ	1
	SCHWARZ		1	926 543-4			1
BLAU		1	926 543-3	1			
GRÜN		1	926 543-2	1			
ROT		1	926 543-1	1			

ZEICHNUNG GÜLTIG AB 15.12.81	
AMP	AMP DEUTSCHLAND GmbH Langen b. Ffm., West Germany
BENENNUNG 10 POL. RUNDSTECKVERBINDUNG FÜR TYPE XI KONTAKTE KOMPLETT (GRAU VERSION)	
BEI ENNEHUNG	K
ZEICHNUNG NR. 829 055	FORMAT A2
MASSSTAB 5:1 (1:1)	BLATT 3 VON 3
DEZ. 30.07.1987	REV. D1

单击下面可查看定价，库存，交付和生命周期等信息

[>>TE Connectivity\(泰科\)](#)