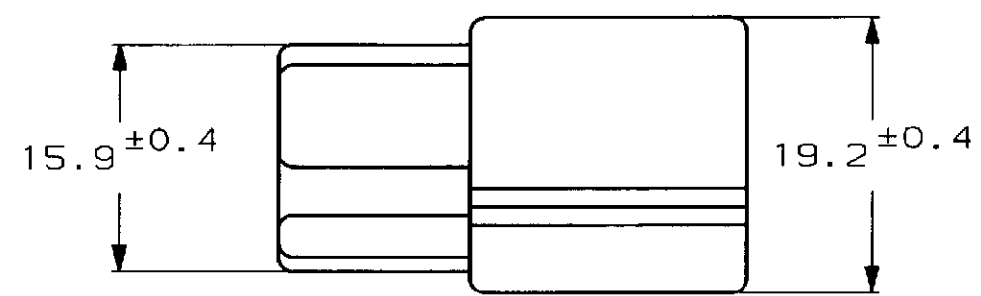
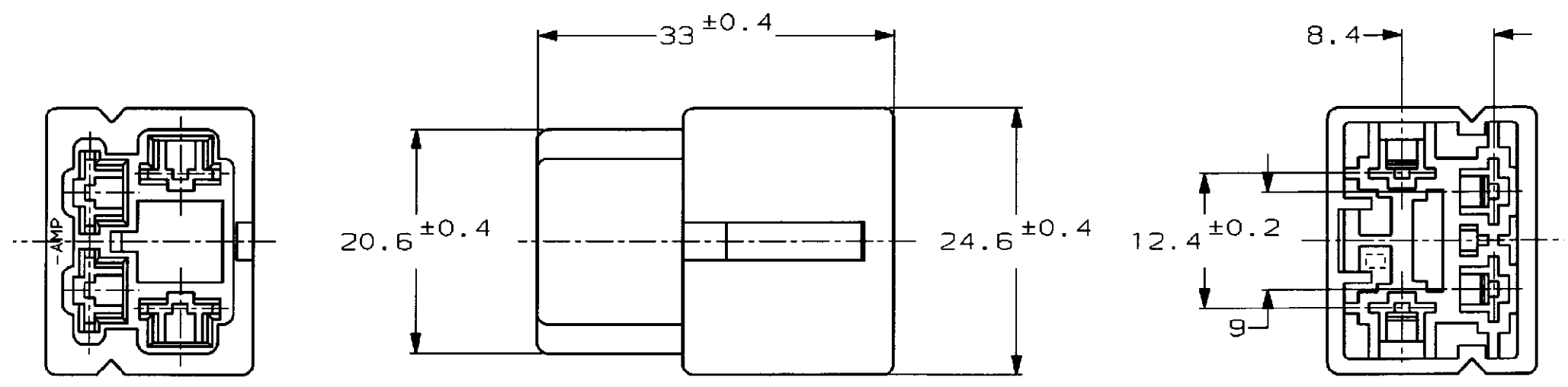


NUMBER C-172221



METRIC

PRINT DIST  
単位・寸法 DIMENSIONS IN MM. DO NOT SCALE PRINT



注;  
1. 嵌合する相手ハウジングは型番172222  
2. 使用端子は型番170340, 170341, 170349

NOTE;  
1. THE MATING PLUG HOUSING; P/N 172222  
2. APPLIED CONTACT; P/N 170340, 170341, 170349

③ OBSOLETE PARTS: OBSOLETE CIS STREAMLINING PER D.RENAUD/D.SINISI  
④ OBSOLETE

淡灰 (LIGHT GRAY)	6-172221-6
黄 (YELLOW)	-7
灰 (GRAY)	-6
青 (BLUE)	-5
緑 (GREEN)	-4
茶 (BROWN)	-3
黒 (BLACK)	-2
自然色 (NATURAL)	172221-1
色 (COLOR)	型番 (P/N)

Copyright ©1979年 AMP (Japan), LTD. ALL RIGHTS RESERVED.		Copyright ©1979 AMP (Japan), LTD. ALL RIGHTS RESERVED.		AMP 日本エー・エム・ピー株式会社 Tokyo, Japan	
相合導線断面積 (WIRE RANGE) mm <sup>2</sup> (AWG)	絶縁外径 (INSULATION DIA.) mm	名称 (NAME) "250" シリーズ ファストン インターロック コネクタ 4極 キャップ ハウジング "250" SERIES FASTON INTER LOCK CONNECTOR 4POS CAP HOUSING			
C1 REVISED PER ECO-10-000030	KK AEG 07/JAN/90	材料 (MATERIAL) 66 ナイロン (66 NYLON)	仕上 (FINISH) 色: 表参照 (COLOR, SEE TABLE)	公差 (GENERAL TOLERANCE) 10mm以下 ±0.2 10mmを超え30mm以下 ±0.25 30mmを超え100mm以下 ±0.3 角 度: ±3	
C REVISED	FJ00-0601-98	DR. T. Shinohara	DE. -/-	B J C-172221	
B REDROWN W/CHANGE	FJ00-0863-93	CHK. K. yama	APP. D. Tomita	尺度 (SCALE) 2-1	
LTR 変更 (REVISION RECORD)	DR CHK DATE	10/14'93		REV. C1	SHEET 1 OF 1

(CUSTOMER DRAWING) 参考 面

单击下面可查看定价，库存，交付和生命周期等信息

[>>TE Connectivity\(泰科\)](#)