

NUMBER C-316062
METRIC
三角錐 (3rd ANGLE PROJECTION)

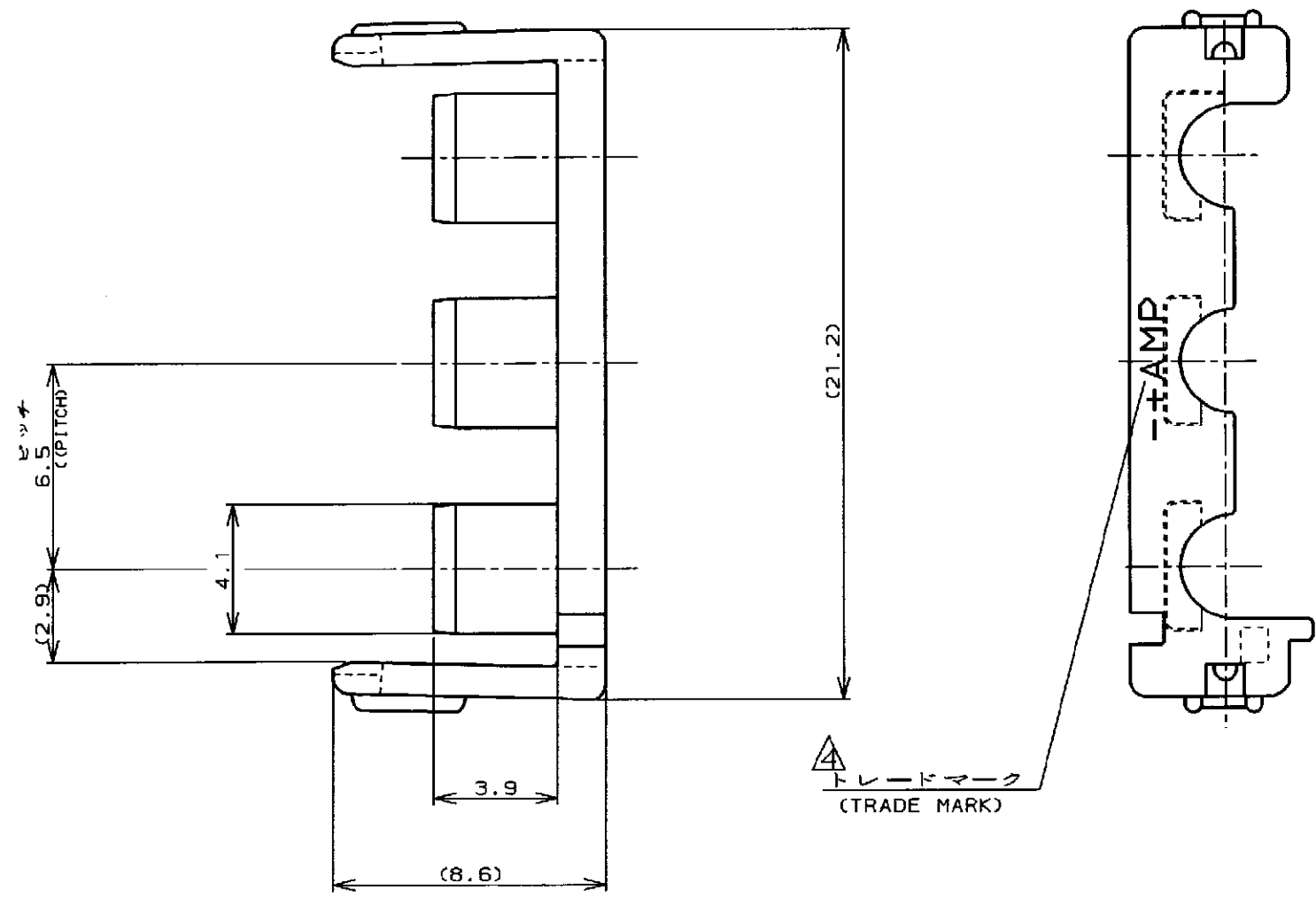
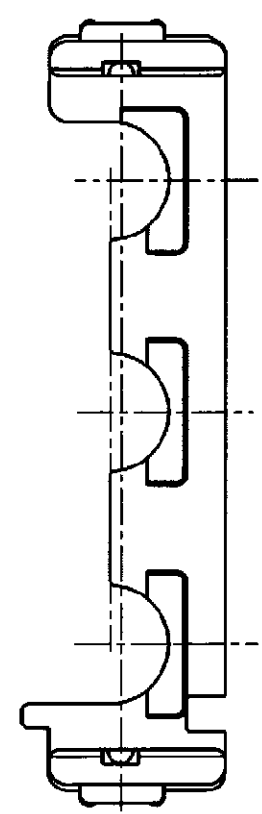
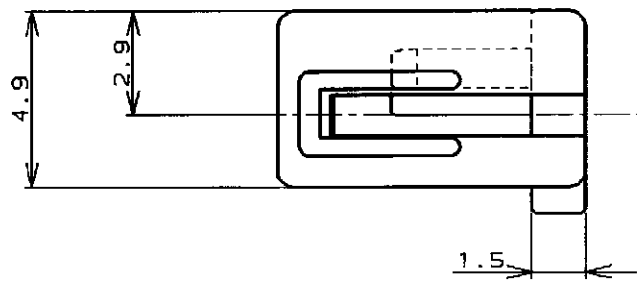


表 2 (TABLE 2)

トレードマーク (TRADE MARK)	生産場所 (MANUFACTURING PLACE)
-AMP OR AMP	日本 (JAPAN)
--+AMP OR AMP	中国 (CHINA (PRC))



プラグハウジング (PLUG HOUSING)	3	179938-□
	6	□-179862-□
適用製品 (APPLICABLE PRODUCT)	極数 (Pos.)	型番 (P/N)

表 1
TABLE. 1

自然色 (NATURAL)	3	316062-1
プレート色調 (PLATE COLOR)	極数 (Pos.)	型番 (P/N)

- 注;
 1. 適用製品規格: 108-5410
 2. 適用製品型番: 表 1 参照
 3. 取扱説明書: 411-5638
 ▲表 2 参照
- NOTES;
 1. PRODUCT SPEC: 108-5410
 2. APPLICABLE CONN, P/N: SEE FIG. 1
 3. INSTRUCTION SHEET: 411-5638
 ▲SEE TABLE 2

B	REVISED PER ECR-20-006535	SC	D.Z	23AUG21
A	変更 FJ00-0953-98	T.Y	As	22.AUG '95
O	作成 FJ00-2472-95	N.Y	Y.K	22.AUG '95
LTR	変更 (REVISION RECORD)	DR	CHK	DATE

Copyright ©1993年 AMP (Japan), LTD. ALL RIGHTS RESERVED.

Copyright ©1993 AMP (Japan), LTD. ALL RIGHTS RESERVED.

AMP 日本エー・エム・ピー株式会社 Tokyo, Japan

組合電線断面積 (WIRE RANGE)	被覆外径 (INSULATION DIA.)	名称 (NAME)
— mm ² (AWG -)	1.3 ~ 2.8 mmφ	アンブ パワー ダブルロック コネクタ
MATERIAL PA66 GF (UL94 V-0) or PBT GF (UL94 V-0)	仕上 (FINISH)	3極 6.5mmピッチ ダブルロック プレート
DR. 22.AUG '95 N.YAMASAKI	DE. 22.AUG '95 Y.KASHIWA	AMP POWER DOUBLE LOCK CONN. 6.5mm PITCH DBL LOCK PLATE 3Pos
CHK. 22.AUG '95 Y.KASHIWA	APP. 22.AUG '95 Y.KASHIWA	一般公差 (GENERAL TOLERANCE)

LOC	番号 (No.)
B J	C-316062
尺度 (SCALE)	REV. B
—	SHEET 1 OF 1

PRINT DIST
単位: mm DIMENSIONS IN MM. DO NOT SCALE PRINT

单击下面可查看定价，库存，交付和生命周期等信息

[>>TE Connectivity\(泰科\)](#)