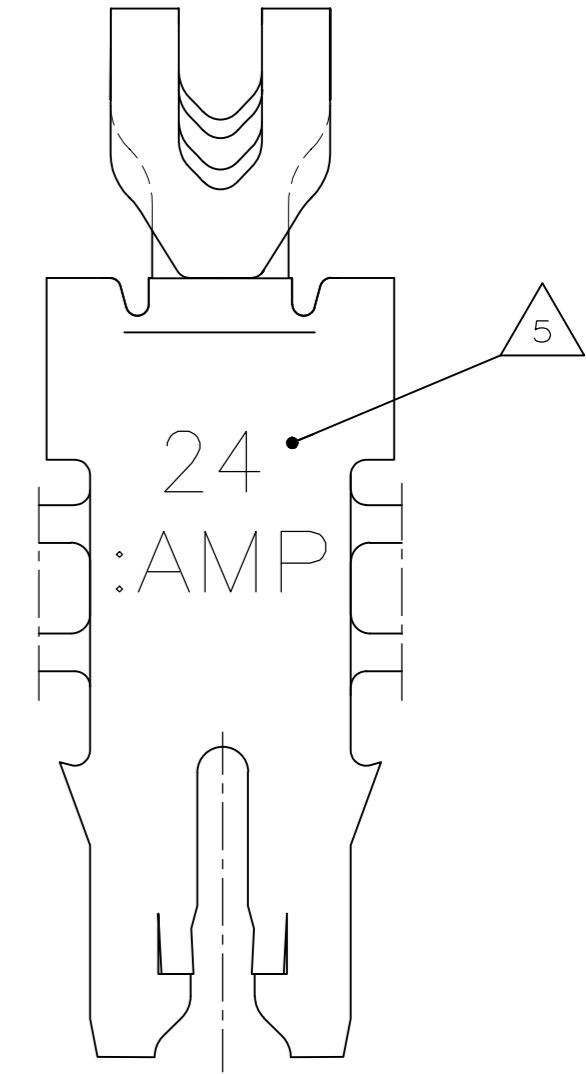
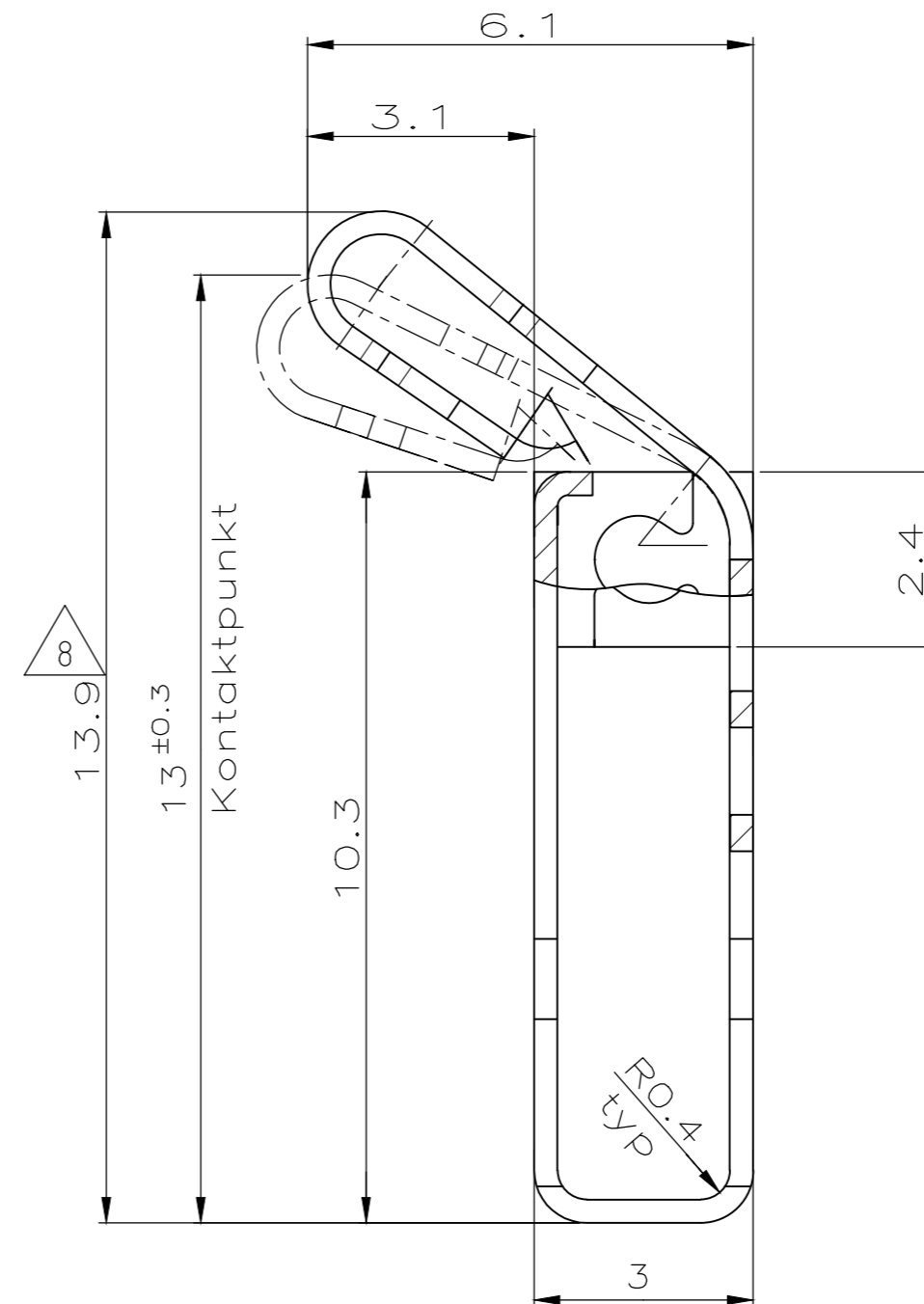
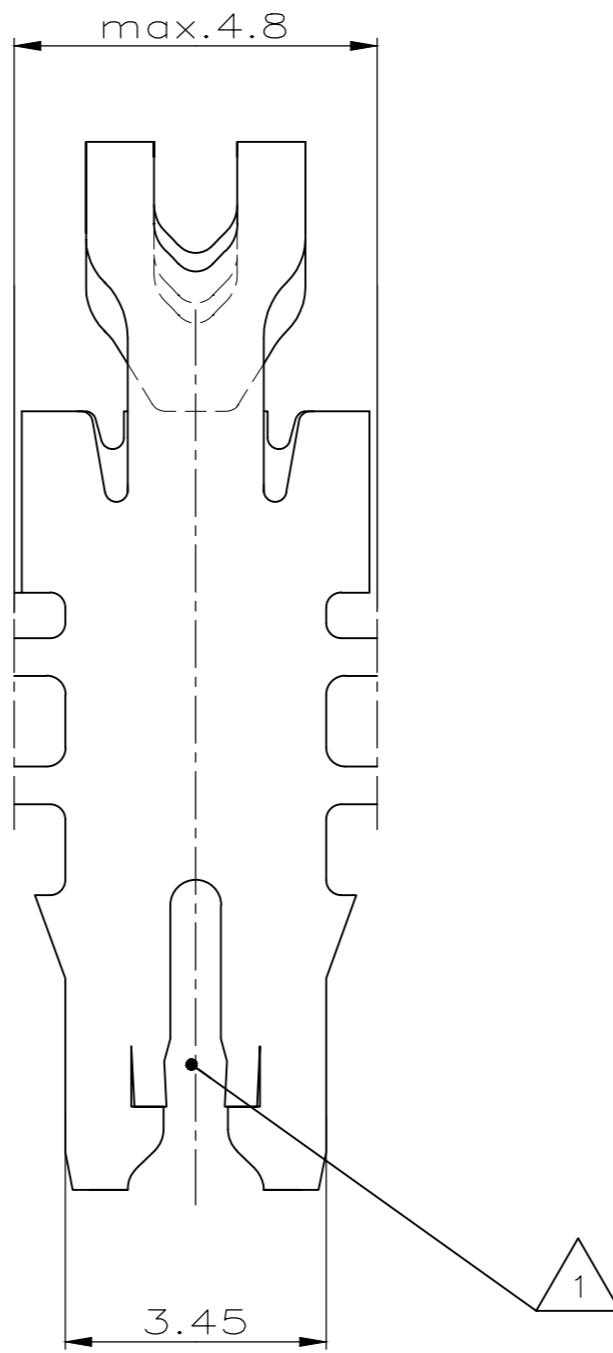
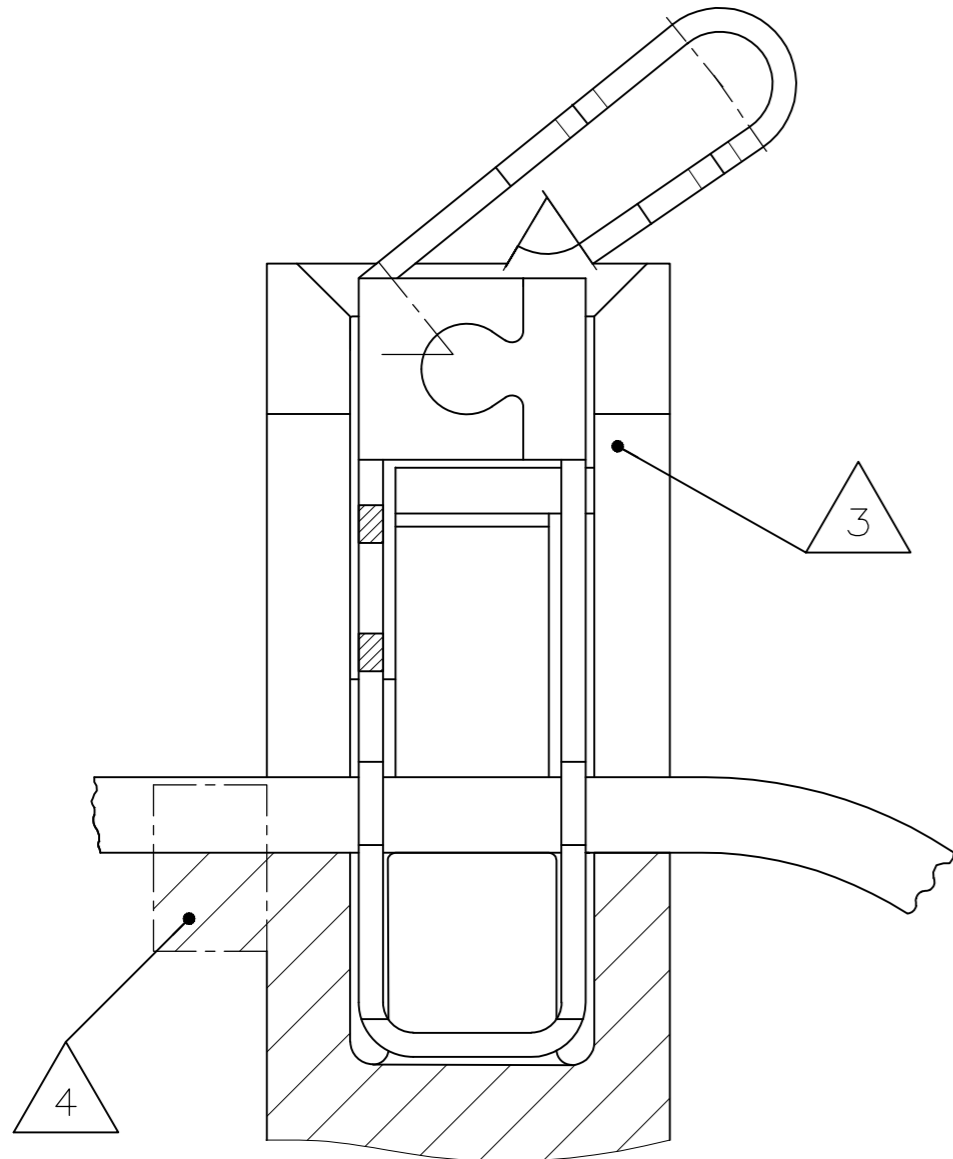


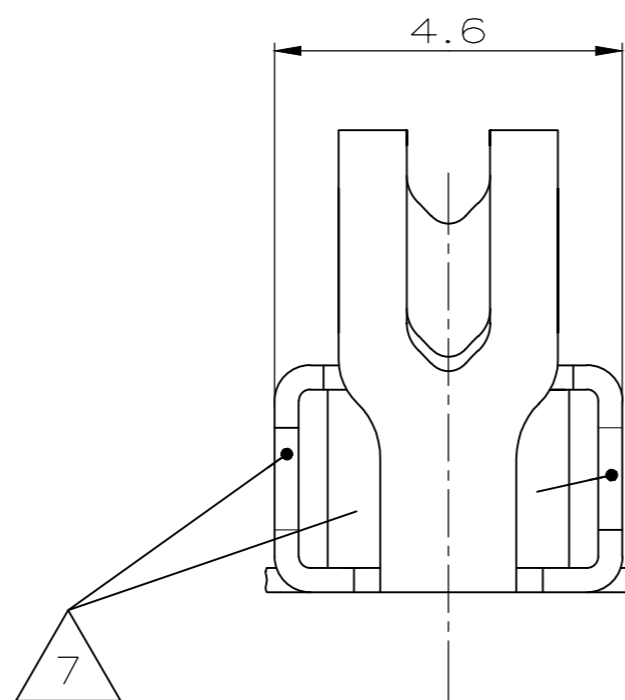
LOC	DIST	REVISIONS			DATE	DWN	APVD
AI	-	ANÄNDERUNGEN	DESCRIPTION	BESCHREIBUNG			
PROJEKT NR.:	EGGJA02536	P	LTR				
		A2		REVISED PER ECR-19-004951	10APR2019	BDA	SV

Kontakt im eingebauten Zustand



8

Federkennlinie SPRING CHARACTERISTIC				
Auslenkung Elongation von From		Rückstellung Spring return auf To		Federkraft Spring force
13.9	13.4	-		Ca. 4N
13.9	12.7	13.8		Ca. 6,7N
13.9	12.4	13.6		Ca. 7,5N



- 7 max. Auflagefläche für Stromübertragung zum Verbacken 2.4mm²
- 6. Material 0.32mm dick
- 5 Kennziffer für Drahtgrößenbereich (24)
- 4 - - - - Bereich wird beim Kontaktieren abgetrennt
- 3 Kammer nach Zchnng. 96-52884-70 Rev. 1
- 2. Einsatz Temperatur incl. Stromerwärmung 120° C Kurzzeitig (max. 10 min.) 140° C
- 1 Kontakt geeignet für:
Cu-Lackdraht, Einzeldraht Ø0.85-1.12mm
SLOT ACCEPTS COPPER MAGNET WIRE 0.85-1.12mm DIA

THIS DRAWING IS A CONTROLLED DOCUMENT FOR AMP INCORPORATED. IT IS SUBJECT TO CHANGE AND THE CONTROLLING ENGINEERING ORGANIZATION SHOULD BE CONTACTED FOR THE LATEST REVISION. DIESES ZEICHNUNGSDOKUMENT WIRD DURCH AMP INCORPORATED KONTROLLIERT. ÄNDERUNGEN, DIE DEM TECHNISCHEN FORTSCHRITT DIENEN, SIND VORBEHALTEN. DEN JEWELN LETZTUELTIGEN ÄNDERUNGSSTAND ERFAHREN SIE AUF ANFRAGE.		DWN Gerlach 08.11.02	STE TE CONNECTIVITY	
DIMENSIONS: mm		CHK Ploßner 08.11.02	NAME MAG-MATE TERMINAL MIT AUßENLIEGENDER KONTAKTFEDER	
TOLERANCES UNLESS OTHERWISE SPECIFIED: ALLGEMEINTOLERANZEN n. ISO 2768 - mH - E n. DIN 16901 - 140 0 PLC ± 1 PLC ±0.2 2 PLC ± 3 PLC ±		APVD -	PRODUCT SPEC. PRODUKTSPEZ.	
MATERIAL -		APPLICATION SPEC. VERARBEITUNGSSPEZ.	SIZE A2	RESTRICTED TO NUR FÜR
		WEIGHT GEWICHT	CAGE CODE 00779	DRAWING NO. ZEICHNUNGS-NR. 1418686
		CUSTOMER DRAWING	/KUNDENZEICHNUNG	MASSSTAB 10:1
			BLATT 1 VON 1	REV A2

单击下面可查看定价，库存，交付和生命周期等信息

[>>TE Connectivity\(泰科\)](#)