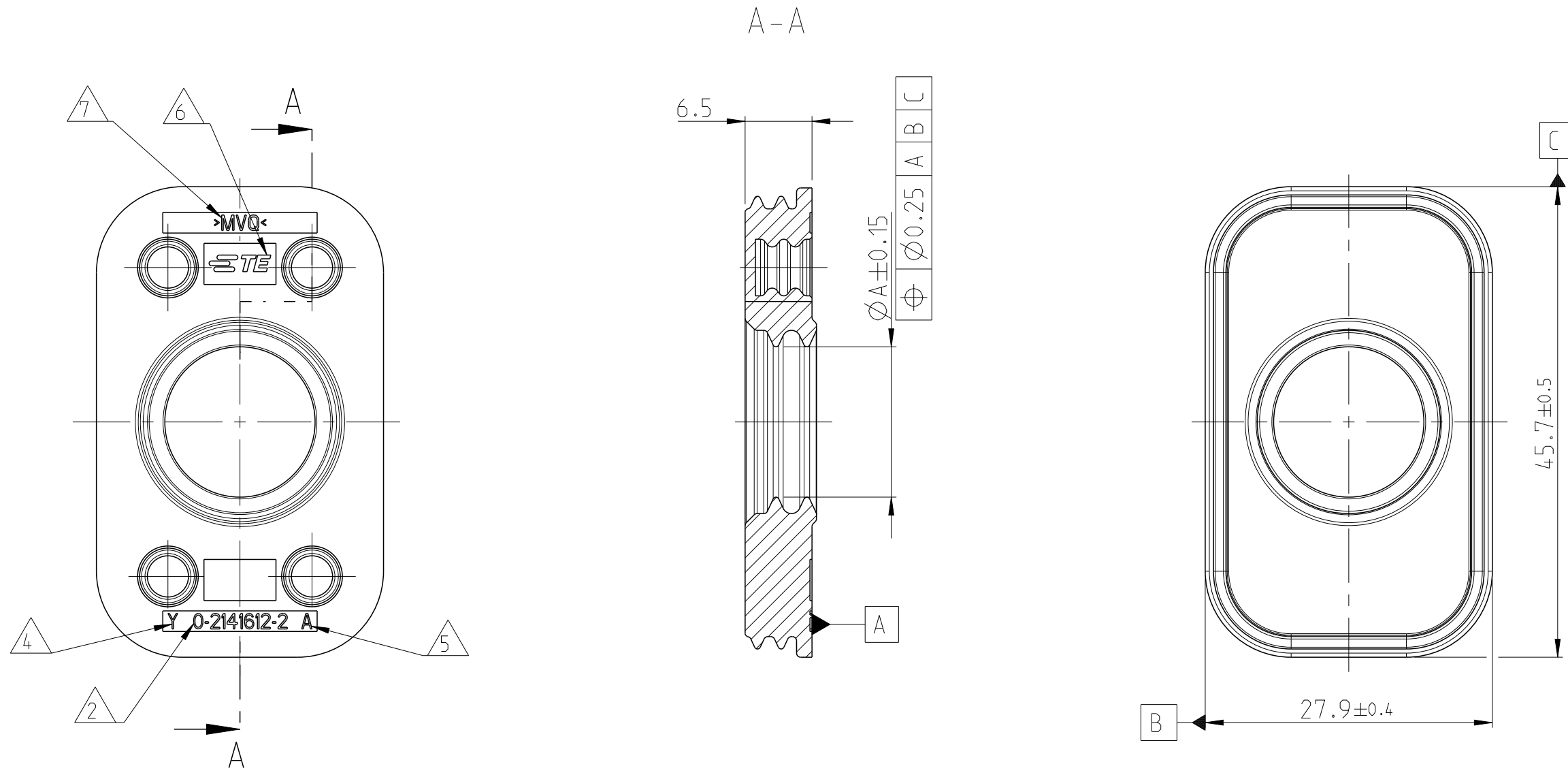


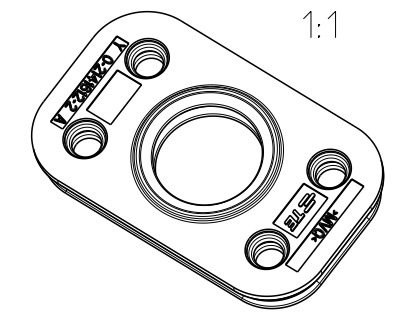
PROJEKT NR.: PRJ-13-000000345		REVISIONS ÄNDERUNGEN			
P	LTR	DESCRIPTION BESCHREIBUNG	DATE	DWN	APVD
	B2	ECR-18-003930, PN 2141612-9 ADDED	23MAR2018	Sche	MCS



NOTES:
Bemerkungen:

- IN CASE OF DISCREPANCIES BETWEEN GERMAN AND ENGLISH TEXT THE GERMAN TEXT IS BINDING
Im Falle von Unterschieden zwischen dem deutschen und dem englischen Text ist der deutsche Text verbindlich
- TE PART NUMBER
TE-Teilenummer
- BURR MAX. 0.2
Grat max. 0.2 zulaessig
- CAVITY MARKING IF MULTIPLE CAVITY TOOL
Nestmarkierung falls mehrestufiges Werkzeug
- PART REVISION
Teilerrevision
- TE-TRADEMARK
TE-Warenzeichen
- MATERIALMARKING ACC TO VDA 260
Materialkennzeichnung nach VDA 260
- BULK PACKAGING IN PLASTIC BAG AND CORRUGATED SHIPPING BOX
Verpackung: Schuetttgut in Beutel und Versandkarton

**0-2141612-2
AS SHOWN
wie gezeichnet**



0-2141612-9	RADIAL SEAL 25 X 43, CABLE SEAL.WH	SILICON RUBBER	11.2	12.2...12.8	6.2	WHITE
0-2141612-6	RADIAL SEAL 25 X 43, CABLE SEAL.BL	SILICON RUBBER	13.4	14.5...15.1	5.78	BLUE
0-2141612-5	RADIAL SEAL 25 X 43, CABLE SEAL.BR	SILICON RUBBER	12.5	13.5...14.1	5.95	BROWN
0-2141612-4	RADIAL SEAL 25 X 43, CABLE SEAL.RD	SILICON RUBBER	11.7	12.7...13.3	6.08	RED
0-2141612-3	RADIAL SEAL 25 X 43, CABLE SEAL.GN	SILICON RUBBER	10.5	11.5...12.1	6.69	GREEN
0-2141612-2	RADIAL SEAL 25 X 43, CABLE SEAL.YE	SILICON RUBBER	14.6	15.6...16.2	5.55	YELLOW
0-2141612-1	RADIAL SEAL 25 X 43, CABLE SEAL.WH	SILICON RUBBER	12.9	13.9...14.5	5.87	NATUR
TE-PART-NO.	DESCRIPTION	MATERIAL	DIM A	CABLE DIAM [mm]	WEIGHT [g]	COLOUR



PRODUCT CHARACTERISTICS ACC. QMP EMEA.12 BESONDERE MERKMALE NACH QMP EMEA.12		DIESE ZEICHNUNG IST EIN KONTROLLIERTES DOKUMENT. BEMASSUNGEN UND TOLERANZEN GEMAESS GPS (ISO STANDARDS).		THIS DRAWING IS A CONTROLLED DOCUMENT. DIMENSIONING AND TOLERANCING PER GPS (ISO STANDARDS).	
DIMENSIONS: MASSEINHEITEN: (MM)		TOLERANCES UNLESS OTHERWISE SPECIFIED: ALLGEMEINTOLERANZEN		APVD 19DEC2013	
0 PLC ±		± DIN ISO		NAME	
1 PLC ±		± 3302-1 M2		DWN 26SEP2013	
2 PLC ±		±		CHK Maithreya K.P.	
3 PLC ±		±		CHK E. Wittrock	
4 PLC ±		±		APVD A. Kettler	
ANGLES/WINKEL ±		±		PRODUCT SPEC	
FINISH/OBERFLAECHE/FARBE		-		APPLICATION SPEC	
MATERIAL		SEE TABLE		VERARBEITUNGSSPEZ.	
WEIGHT GEWICHT		-		SCALE	
Customer Drawing		/KUNDENZEICHNUNG		SCALE MASSSTAB 2:1	
SIZE		A2		SHEET BLATT 1 OF 1	
CAGE CODE		00779		DRAWING NO ZEICHNUNGS-NR. C-2141612	
RESTRICTED TO NUR FUER		-		REV B2	



CABLE SEAL, HV CONNECTOR, 5 POS
Kabeldichtung, HV Stecker, 5 polig

单击下面可查看定价，库存，交付和生命周期等信息

[>>TE Connectivity\(泰科\)](#)