

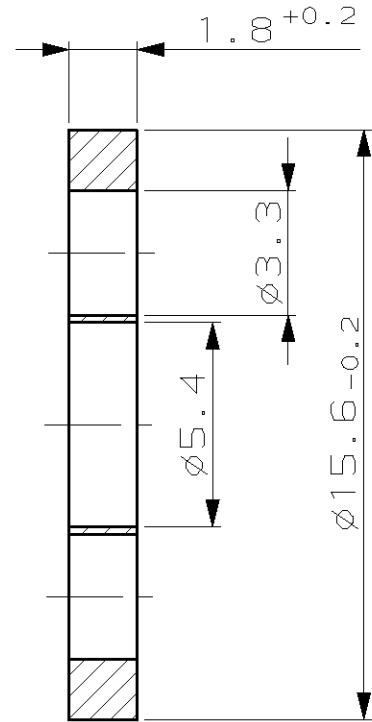
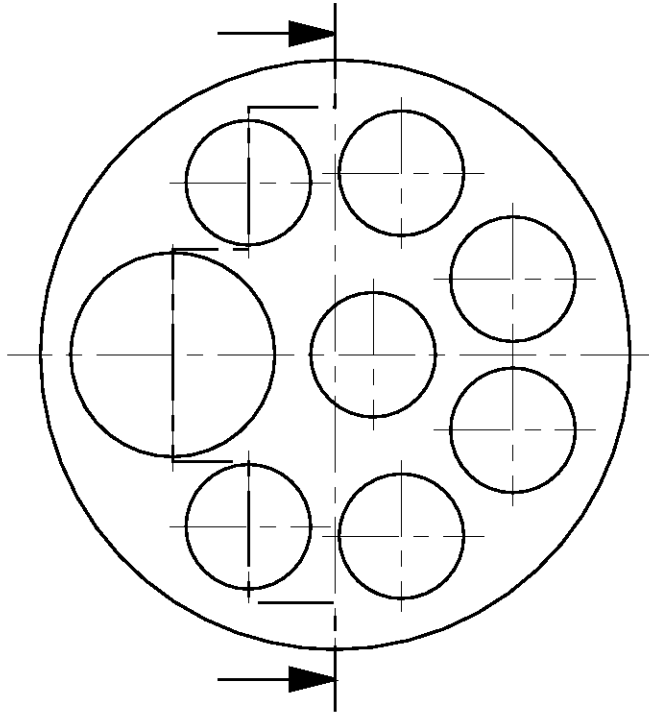
DIESES ZEICHNUNGSDOKUMENT WIRD DURCH AMP INCORPORATED KONTROLLIERT. AENDERUNGEN, DIE DEM TECHNISCHEN FORTSCHRITT DIENEN, SIND VORBEHALTEN. DEN JEWEILS LETZTGUELTIGEN AENDERUNGSSTAND ERFAHREN SIE AUF ANFRAGE.

THIS DRAWING IS A CONTROLLED DOCUMENT FOR AMP INCORPORATED. IT IS SUBJECT TO CHANGE AND THE CONTROLLING ENGINEERING ORGANIZATION SHOULD BE CONTACTED FOR THE LATEST REVISION.



RELEASED FOR PUBLICATION , 1999
 FREI FUER VEROEFFENTLICHUNG
 VERTRAUULICHE UNVERPFLICHTETE ZEICHNUNG.
 ALL RIGHTS RESERVED.
 BY AMP INCORPORATED. ALLE RECHTE VORBEHALTEN.
 COPYRIGHT 1999

MATED WITH: PASSEND ZU:	LOC AI	DIST -	REVISIONS AENDERUNGEN					
-			P	LTR	DESCRIPTION BESCHREIBUNG	DATE	DWN	APVD
PROJEKT NR.: 89-52178			A	Zeichnung erstellt		16-FEB-99	Gerlach	Haß

was 89-52178-6



-	962402-1	A	1	PBT-GF15	BLACK	PRESSURE PLATE	1
CUSTOMER PART NO	AMP PART NO	REV.	PCS.	MATERIAL	SURFACE COLOR	DESCRIPTION	

DIMENSIONS: DIMENSIONEN: mm	DWN K. Gerlach	16-FEB-99	MATERIAL PBT-GF15	FINISH OBERFLAECHE/FARBE BLACK
	CHK J. Granzow	16-FEB-99	 AMP Deutschland GmbH D - 63225 Langen	
TOLERANCES UNLESS OTHERWISE SPECIFIED: ALLGEMEINTOLERANZEN n. ISO 8015	APVD J. Haß	16-FEB-99		
±0.2 mm ±1 ±1 ±1 ±1	PRODUCT SPEC PRODUKTSPEZ. -		SIZE A4	CAGE CODE 00779
ANGLES/WINKEL ±2°	APPLICATION SPEC VERARBEITUNGSSPEZ. -		DRAWING NO ZEICHNUNGS-NR. C-962402	RESTRICTED TO NUR FUER -
	WEIGHT GEWICHT -			

CUSTOMER DRAWING	/KUNDENZEICHNUNG	MASSSTAB 5:1	BLATT 1 OF VON 1	A
------------------	------------------	-----------------	------------------------	---

单击下面可查看定价，库存，交付和生命周期等信息

[>>TE Connectivity\(泰科\)](#)