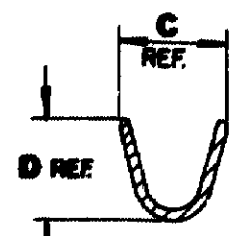
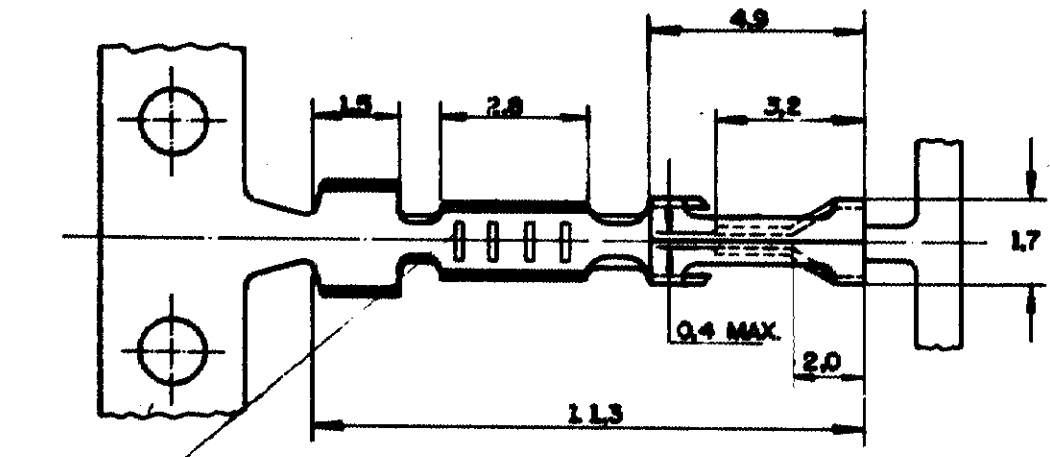


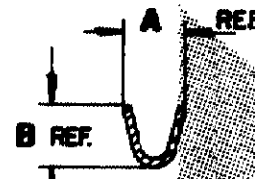
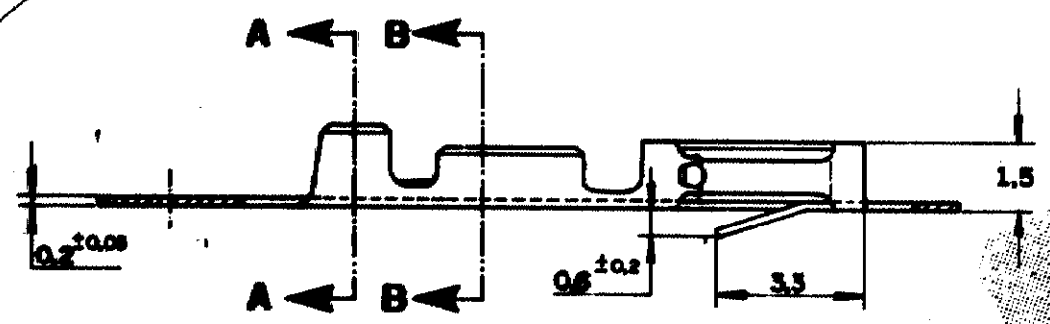
C 626 271 1 of 1
C 880 061

DO NOT SCALE
DIMENSIONS IN mm

METRIC



SECCÃO A-A



SECCÃO B-B

NOTAS:

- 1 - BOBINA C/ 10.000 Pcs P/ MINI APLICADOR E PRENSA MANUAL
- 2 - BOBINA C/ 5.000 Pcs P/ MINI APLICADOR E PRENSA MANUAL
- 3 - BOBINA C/ 10.000 Pcs P/ STRIPPER CRIMPER
- 4 - BOBINA C/ 5.000 Pcs P/ STRIPPER CRIMPER
- 5 - 0,38 µm OURO SELETIVO NA AREA DE CONTATO, ESTANHO NA ÁREA DE CRIMPAGEM SOBREBANHO TOTAL 0,76 µm NIQUEL.
- 6 - 0,76 µm OURO SELETIVO NA AREA DE CONTATO, ESTANHO NA ÁREA DE CRIMPAGEM SOBREBANHO TOTAL 0,76 µm NIQUEL.
- 7 - 2,5 µm ESTANHO SOBRE 0,76 µm NIQUEL.
- 8 - DIÂMETRO SOBRE O ISOLANTE PARA CONTATO Nº 626 271 1,65 MAX. Nº 880 061 1,40 MAX.
- 9 - BITOLA DO CONDUTOR PARA CONTATO Nº 626 271 20-24 AWG (0,5-0,2mm²) Nº 880 061 24-28 AWG (0,2-0,08mm²)
- 10 - FLASH DE OURO NA ÁREA DE CONTATO, ESTANHO NA ÁREA DE CRIMPAGEM, SOBREBANHO TOTAL 0,76 µm NIQUEL.

1.7	2.0	1.5	1.8		10	880 167 - 6	3-880 061 - 6	1-880 061 - 6	2-880 061 - 6	880 061 - 6
2.0	2.5	1.7	2.0		10	880 166 - 6	3-626 271 - 6	1-626 271 - 6	2-626 271 - 6	626 271 - 6
↑	↑	↑	↑		7	880 167 - 5	3-880 061 - 5	1-880 061 - 5	2-880 061 - 5	880 061 - 5
↑	↑	↑	↑		6	880 167 - 2	3-880 061 - 2	1-880 061 - 2	2-880 061 - 2	880 061 - 2
1.7	2.5	1.5	1.8	BRONZE FOSFOROSO	5	880 167 - 1	3-880 061 - 1	1-880 061 - 1	2-880 061 - 1	880 061 - 1
↑	↑	↑	↑		7	880 166 - 5	3-626 271 - 5	1-626 271 - 5	2-626 271 - 5	626 271 - 5
↑	↑	↑	↑		6	880 166 - 2	3-626 271 - 2	1-626 271 - 2	2-626 271 - 2	626 271 - 2
2.0	2.5	1.7	2.0	BRONZE FOSFOROSO	5	880 166 - 1	3-626 271 - 1	1-626 271 - 1	2-626 271 - 1	626 271 - 1
D	C	B	A	MATERIAL E ACABAMENTO		PART Nº PEÇA SOLTA	PART Nº	PART Nº	PART Nº	PART Nº

CUSTOMER DWG
for REFERENCE ONLY

THIS DRAWING IS UNPUBLISHED RELEASED FOR PUBLICATION
COPYRIGHT BY AMP DO BRASIL LTDA S.P. ALL INTERNATIONAL RIGHTS RESERVED AMP PRODUCTS MAY BE COVERED BY U.S. AND FOREIGN PATENTS AND/OR PATENTS PENDING.

TOLERANCES UNLESS OTHERWISE STATED
DEC ± 0,5
ANGLES ± 1°

AMP AMP do BRASIL LTDA
São Paulo, Brasil

F	ACRESC. NOTA 10	14/11	30.8.92
E	REV. NOTAS 5-6	IVAN	29.1.91
D	ALTER. ALTURA DA TRAVA		2.9.88
C	ALTER. COMPROVAÇÃO DE TRAVA		02/10/86
B	REVISOÃO 4 82/978		13/10/84
A	REVISOÃO 1 82/978		13/10/84

DESCRIPTION
AMP MODU MOD IIE CONTACT

DWG NO 626 271
C 880 061

A3 SHEET 1 of 3

单击下面可查看定价，库存，交付和生命周期等信息

[>>TE Connectivity\(泰科\)](#)