

4

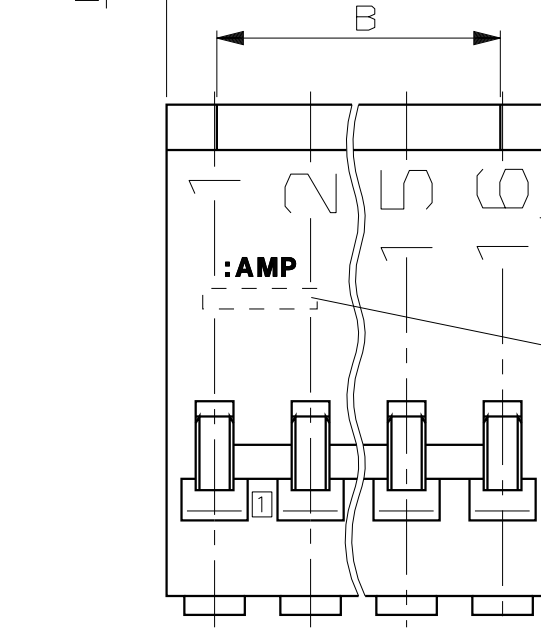
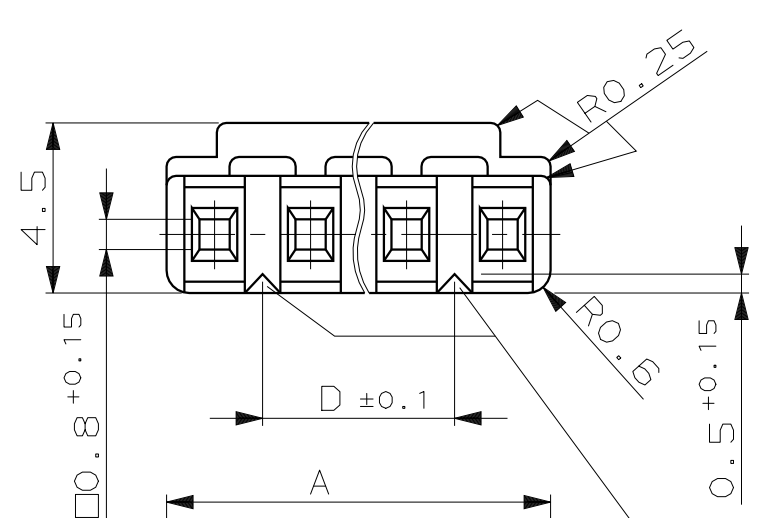
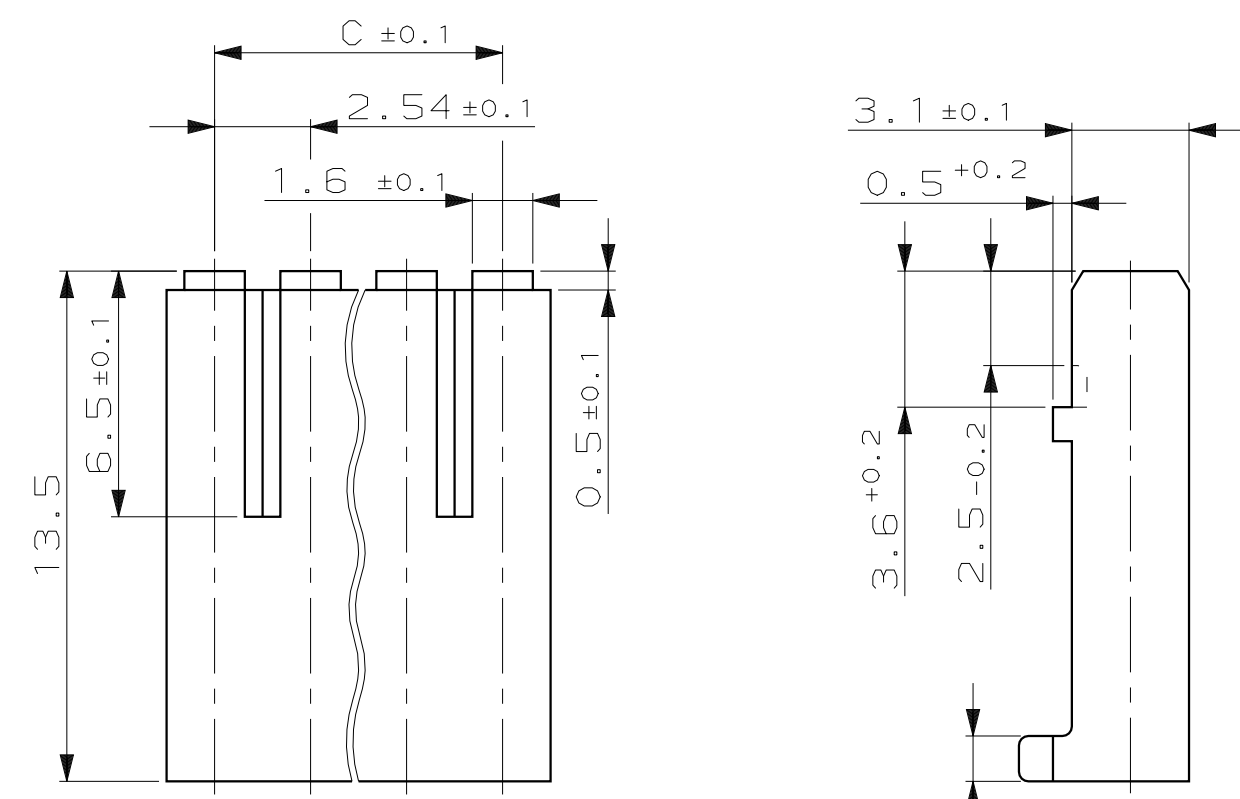
3

2

1

THIS DRAWING IS UNPUBLISHED.  
 VERBAULICHE UNVEROFFENTLICHTE ZEICHNUNG  
 © COPYRIGHT 1986 BY AMP INCORPORATED. ALL RIGHTS RESERVED.  
 FREI FUER VEROEFFENTLICHUNG  
 ,1986.  
 MATED WITH:  
 PASSEND ZU: -

LOC		DIST		REVISIONS AENDERUNGEN			
P	LTR	DESCRIPTION BESCHREIBUNG		DATE	DWN	APVD	
	A I	-	-				
PROJEKT NR.:							
	A	928205 WAR E86-9095		29.10.1986	JAEGER	-	
	B	MASS "D" HINZU, MASSKORREKTUR		04.11.1986	JAEGER	-	
	C	TITEL TELFIX IN AMP-QUICK GEAENDERT		16.12.1986	ATZMANN	-	
	D	MATERIAL GEAENDERT VON PA6.6 IN PBTP		25.03.1987	-	KRAEMER	
	E	KAMMER UM 180° GEDREHT		11.05.1987	ATZMANN	-	
	F	FARBE "NATUR" WAR WEISS		19.10.1987	-	KRAEMER	
	F1	ZEICHNUNG IN CAD UEBERTRAGEN		19.02.1999	TILLE	KRAEMER	
	G	VARIANTE -8 OBSOLETE		21SEP00	M.P.	A.Z.	



POLARISATIONSNUT NACH DER ERSTEN  
UND VOR DER LETZTEN KONTAKTKAMMER

KAMMERKENNZEICHNUNG NACH DIN 30640

OBSOLETE

VERWENDET FUER KONTAKT PN 927 985

35.56	38.10	37.5	40.64	16	1-928 206-6	A
33.02	35.56	35.0	38.10	15	1-928 206-5	A
30.48	33.02	32.5	35.56	14	1-928 206-4	A
27.94	30.48	30.0	33.02	13	1-928 206-3	A
25.40	27.94	27.5	30.48	12	1-928 206-2	A
22.86	25.40	25.0	27.94	11	1-928 206-1	A
20.32	22.86	22.5	25.40	10	1-928 206-0	A
17.78	20.32	20.0	22.86	9	928 206-9	A
15.24	17.78	17.5	20.32	8	928 206-8	B
12.07	15.24	15.0	17.78	7	928 206-7	A
10.16	12.70	12.5	15.24	6	928 206-6	A
7.62	10.16	10.0	12.07	5	928 206-5	A
5.08	7.62	7.5	10.16	4	928 206-4	A
2.54	5.08	5.0	7.62	3	928 206-3	A
-	2.54	2.5	5.08	2	928 206-2	A
"D ±0.1"	"C ±0.1"	"B"	"A -0.2"	POLZAHL	GRUEN	REV.
					BESTELL-NR.	
					GEHAUSEFARBE	

THIS DRAWING IS A CONTROLLED DOCUMENT FOR AMP INCORPORATED. IT IS SUBJECT TO CHANGE AND THE CONTROLLING ENGINEERING ORGANIZATION SHOULD BE CONTACTED FOR THE LATEST REVISION. DIESES ZEICHNUNGSDOKUMENT WIRD DURCH AMP INCORPORATED KONTROLLIERT. AENDERUNGEN, DIE DEM TECHNISCHEN FORTSCHRITT DIENEN, SIND VORBEHALTEN. DEN JEWELIS LETZTGUELTIGEN AENDERUNGSSTAND ERFAHREN SIE AUF ANFRAGE.		DWN ATZMANN 18.8.86	AMP Deutschland GmbH D - 63225 Langen	
DIMENSIONS: DIMENSIONEN: mm	TOLERANCES UNLESS OTHERWISE SPECIFIED: ALL GEMEINTOLERANZEN	CHK R. KRAEMER 18.8.86	APVD - NAME	
	n. ISO 8015 n. ISO 2768 - mH - E n. DIN 16901 - 140	PRODUCT SPEC PRODUKTSPEZ.	2-16 POS. AMP-QUICK RECEPTACLE HOUSING	
MATERIAL	ANGLES / WINKEL ±- FINISH / OBERFLAECHE / FARBE	APPLICATION SPEC VERARBEITUNGSSPEZ.	2-16 POL. AMP-QUICK BUCHSENGEHAEUSE	
-	-	WEIGHT GEWICHT -	SIZE A3	CAGE CODE 00779
CUSTOMER DRAWING		DRAWING NO ZEICHNUNGS-NR. G-928206		RESTRICTED TO NUR FUER
/KUNDENZEICHNUNG		MASSSTAB 5:1	BLATT 1	OF VON 1
		REV G		

单击下面可查看定价，库存，交付和生命周期等信息

[>>TE Connectivity\(泰科\)](#)