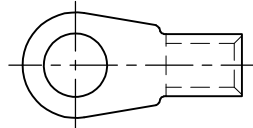


MATED WITH: PASSEND ZU:	LOC A	DIST —	REVISIONS ÄNDERUNGEN DESCRIPTION BESCHREIBUNG			DATE	DWN	APVD
PROJECT NR.;	E97-52519		P	LTR		21MAR11	RK	HMR
			B2	REVISED PER ECO-11-005150				

TERMINAL LUG ACCORDING TO VG 96933-13:  
KABELSCHUH ENTSPRECHEND VG 96933-13:



726 344-2 AS SHOWN  
WIE GEZEICHNET

TERMINAL LUG VG 96933 T 13 A \_\_\_ A  
KABELSCHUH

DASH-NO. PER VG TEILE-NR. NACH VG	PART NO. BESTELL-NR.	PACKING UNIT VERPACKUNGS- EINHEIT
028	726 344-0	600
029	726 344-1	600
030	726 344-2	500
031	726 344-3	400
032	726 344-4	250

PACKING:

BULK PACKAGING IN FOLDING BOX  
PACKING UNIT: SEE TABLE

VERPACKUNG:

SCHÜTTGUT IN FALTSCHACHTEL  
VERPACKUNGSEINHEIT: SIEHE TABELLE

RELEASED FOR PUBLICATION  
FREI FÜR VERÖFFENTLICHUNG  
ALL RIGHTS RESERVED.  
THIS DRAWING IS UNPUBLISHED.  
VERTRAULICHE UNVERÖFFENTLICHTE ZEICHNUNG.  
COPYRIGHT - By -

DIMENSIONS: MASSENEHTEIN mm	DWN	S.STOLZ	06-OCT-97	MATERIAL	-	FINISH OBERFLÄCHE/FARBE	-	
	CHK	W.BÖCK	06-OCT-97	TE Connectivity				
TOLERANCES UNLESS OTHERWISE SPECIFIED: ALLE GEMEINTOLERANZEN			APVD					G.FELDMEIER
P. ISO 8015 P. ISO 2768-MH-E DIN 16201-14.0 PLC ± - 1 PLC ± - 2 PLC ± - 3 PLC ± - 4 PLC ± - ANGLES / WINKEL ± -	PRODUCT SPEC PRODUKTSPEZ.		VG 96933		NAME TERMINAL LUG, AWG 6 KABELSCHUH, AWG 6			
	APPLICATION SPEC VERARBEITUNGSSPEZ.		VG 96933		SIZE	A4	CAGE CODE	00779
	WEIGHT GEWICHT		-		DRAWING NO ZEICHNUNGS-NR.	G-726344		RESTRICTED TO NUR FUER
CUSTOMER DRAWING / KUNDENZEICHNUNG				SCALE MASSSTAB	1:1	SHEET BLATT	1 OF VON 1	REV B2

单击下面可查看定价，库存，交付和生命周期等信息

[>>TE Connectivity\(泰科\)](#)