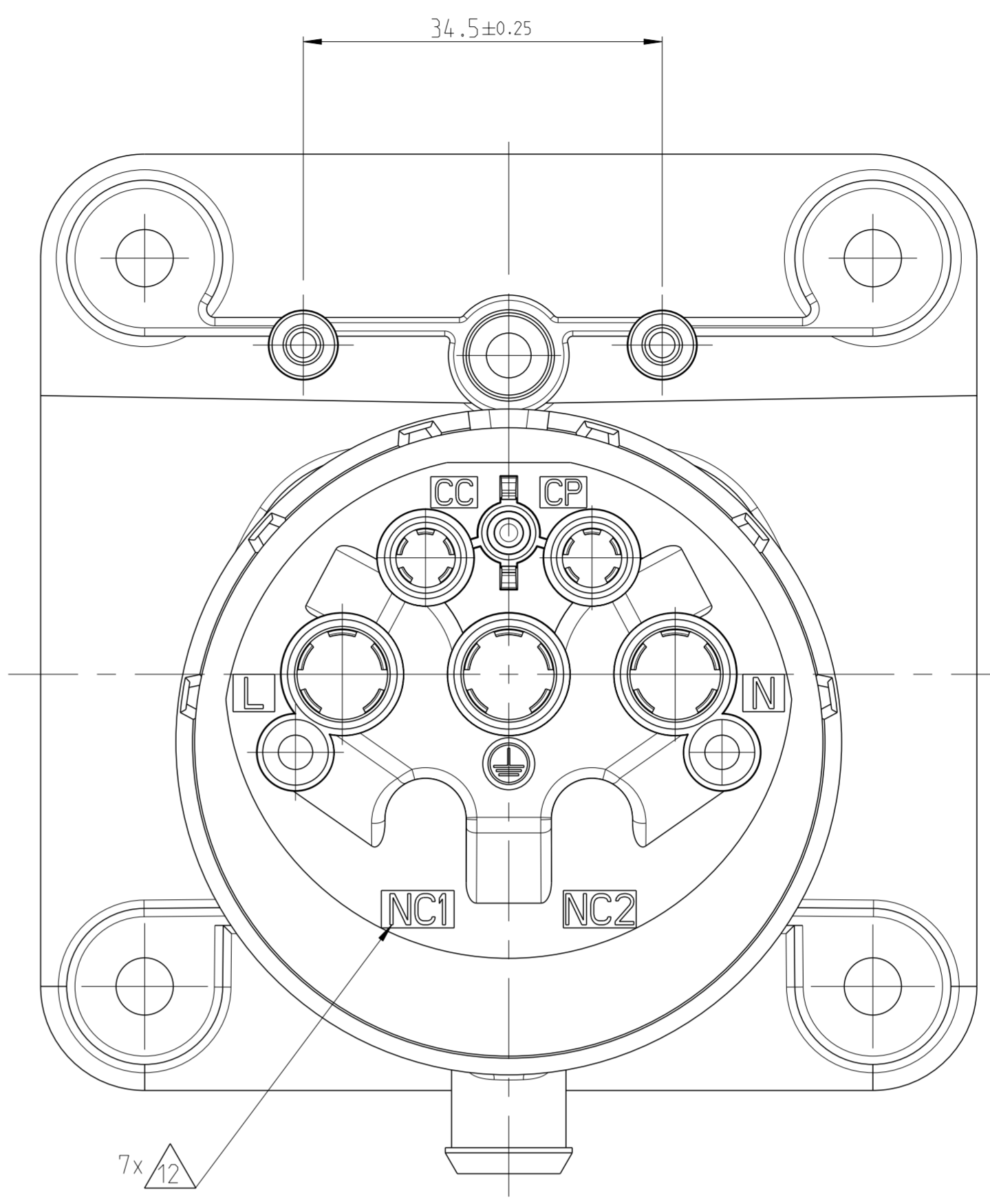
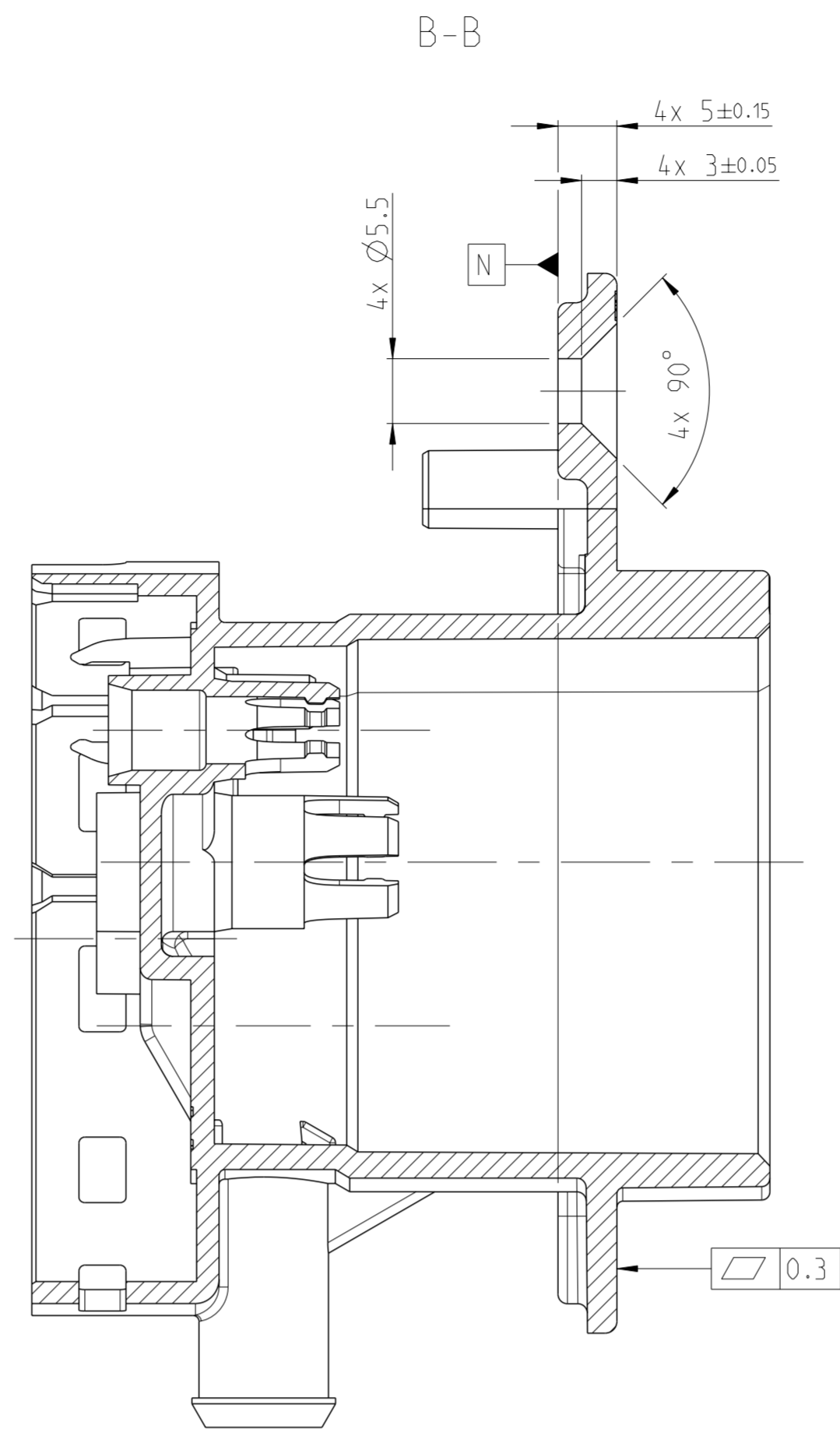
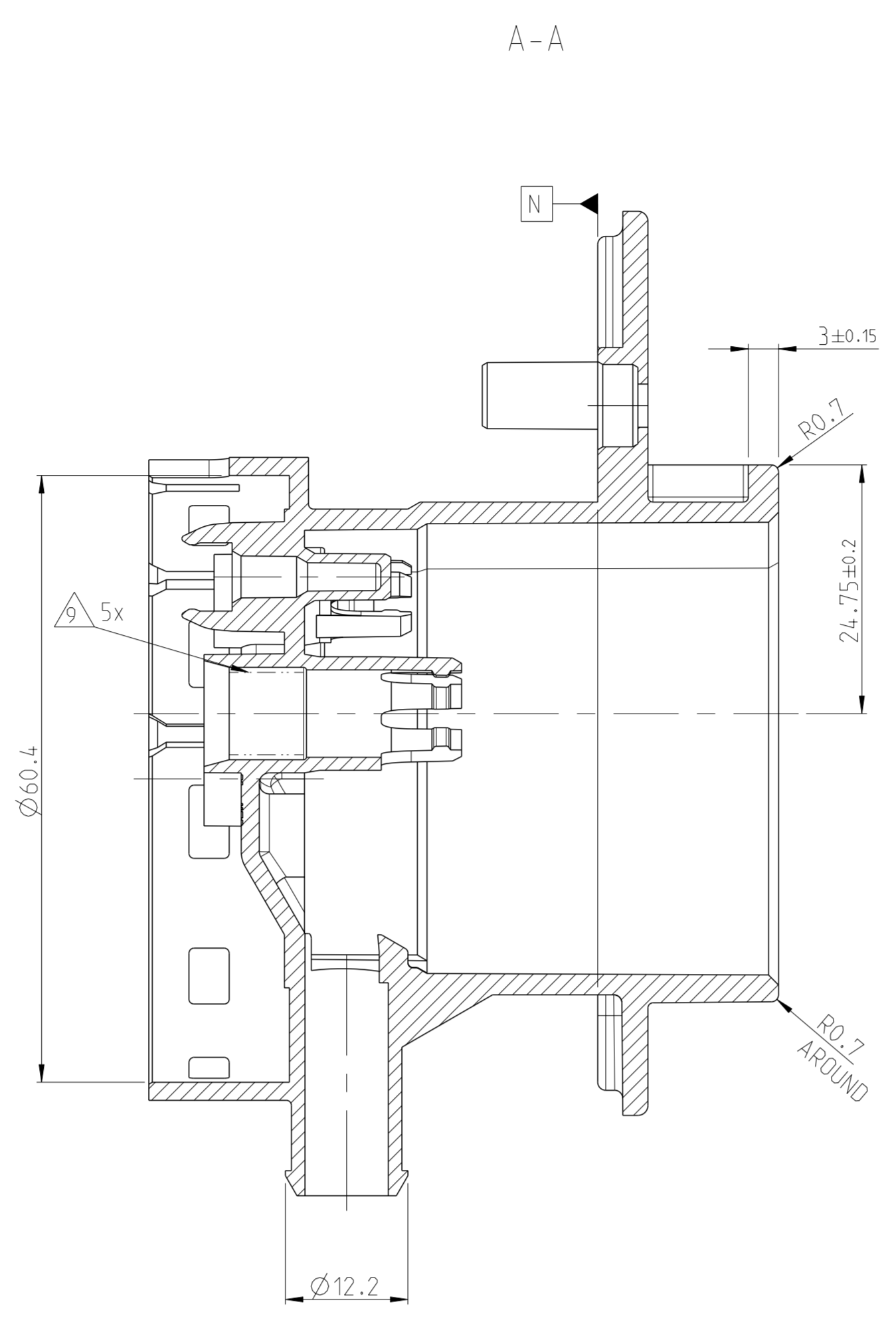
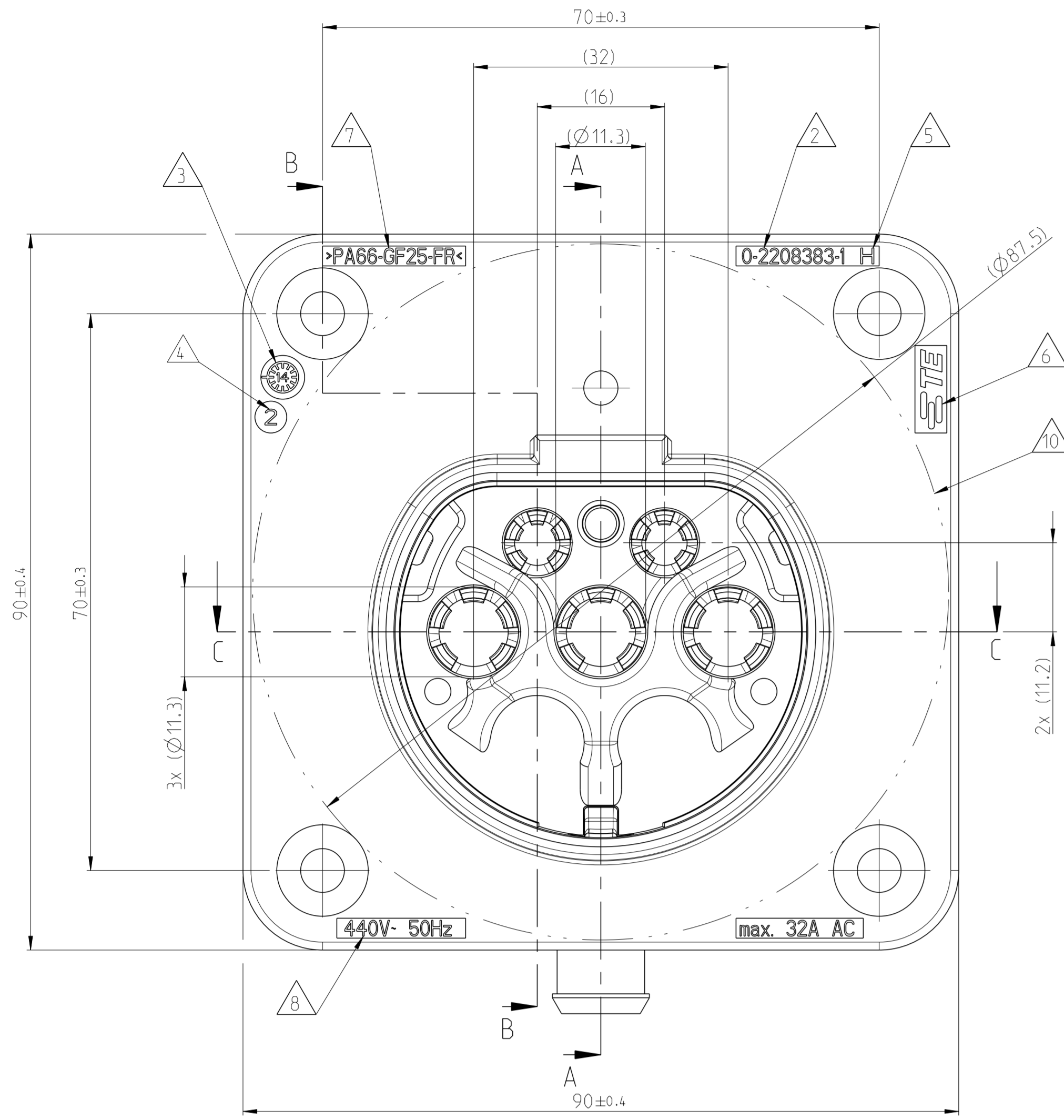
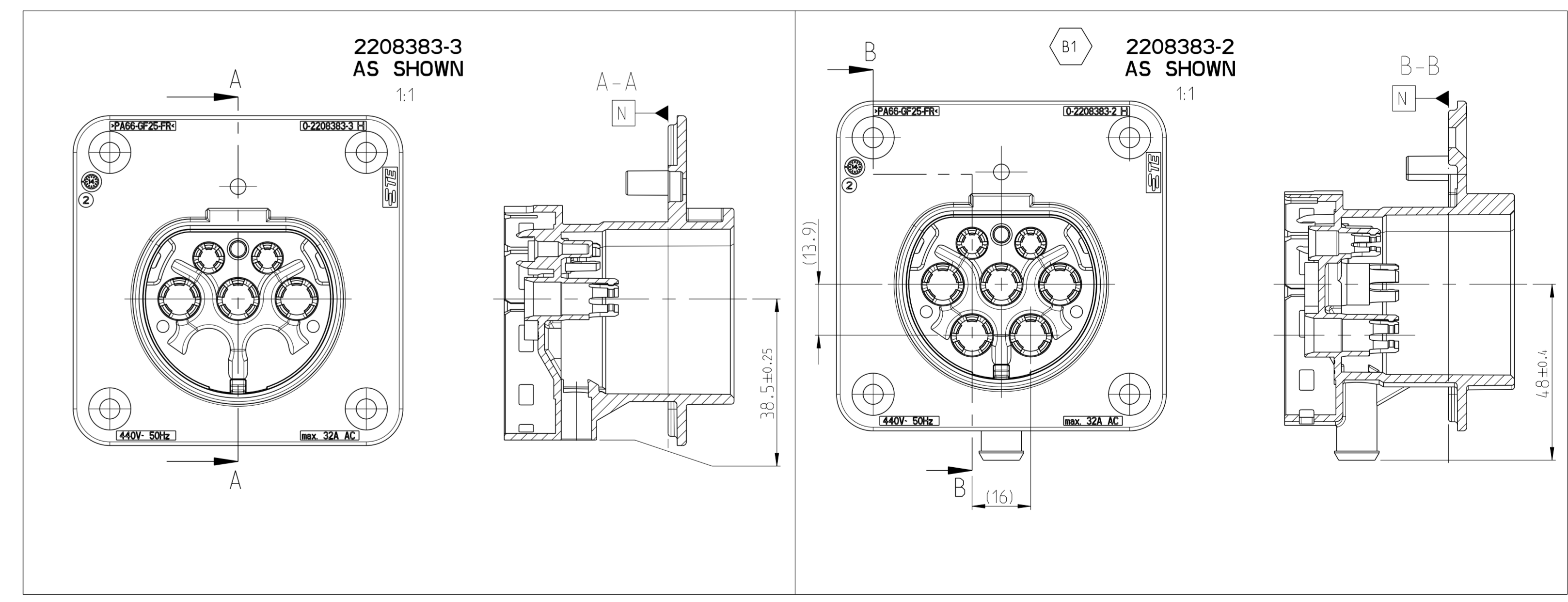
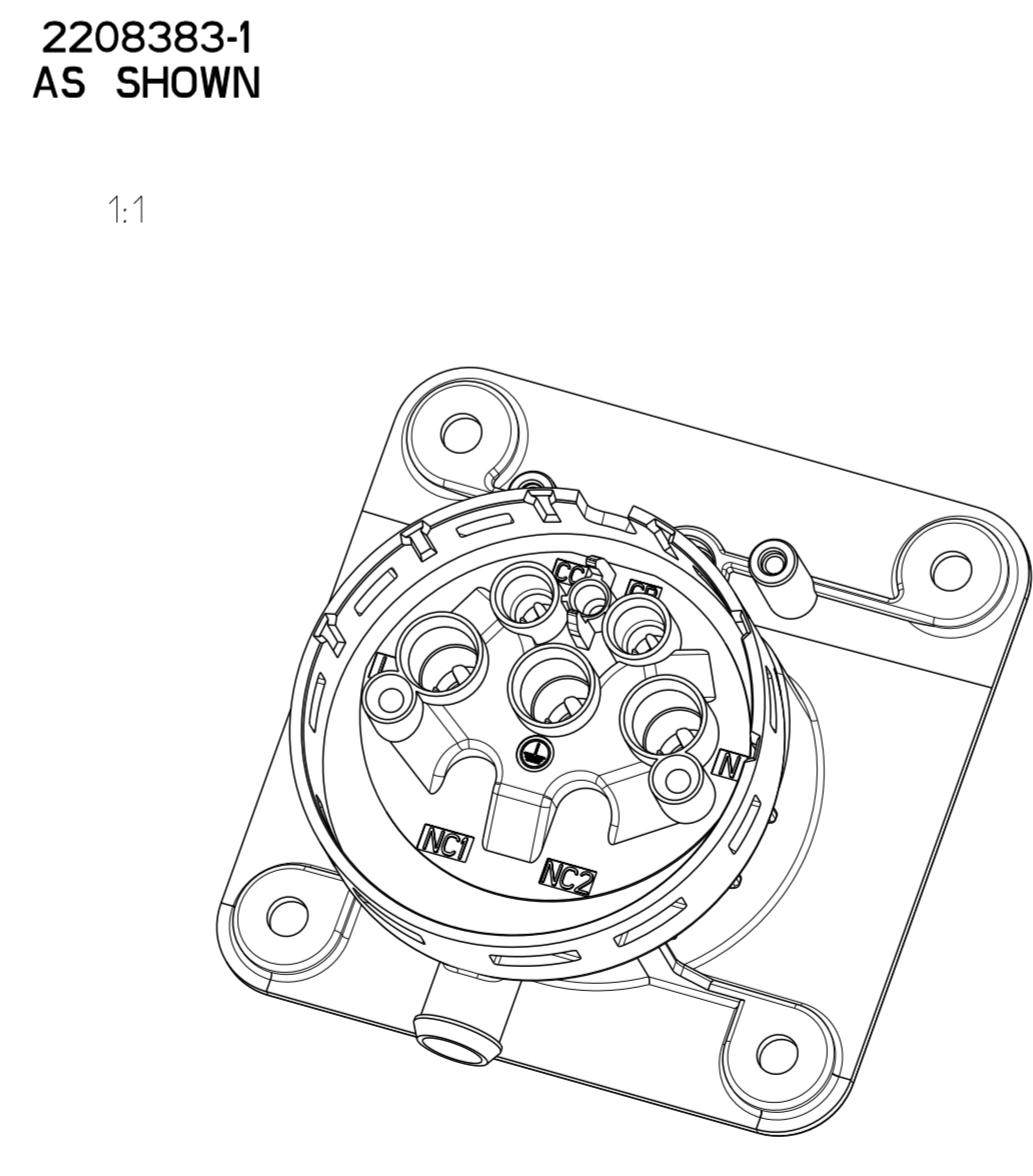
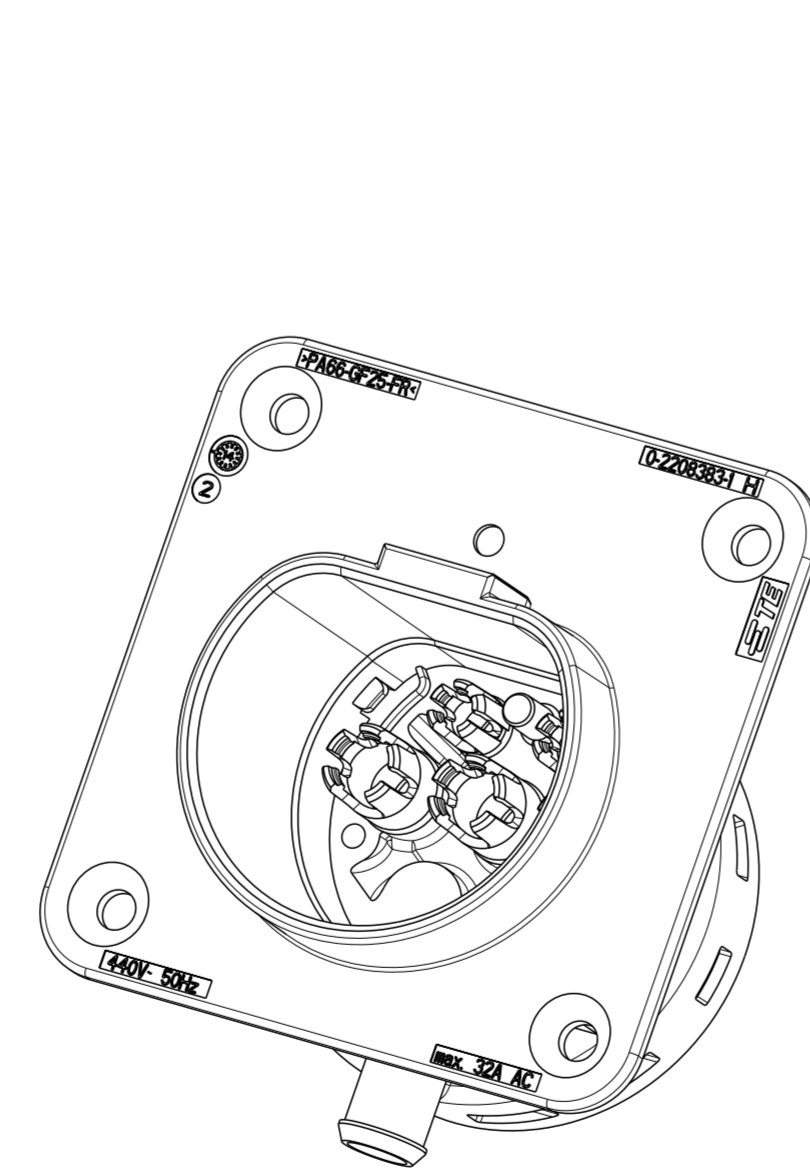
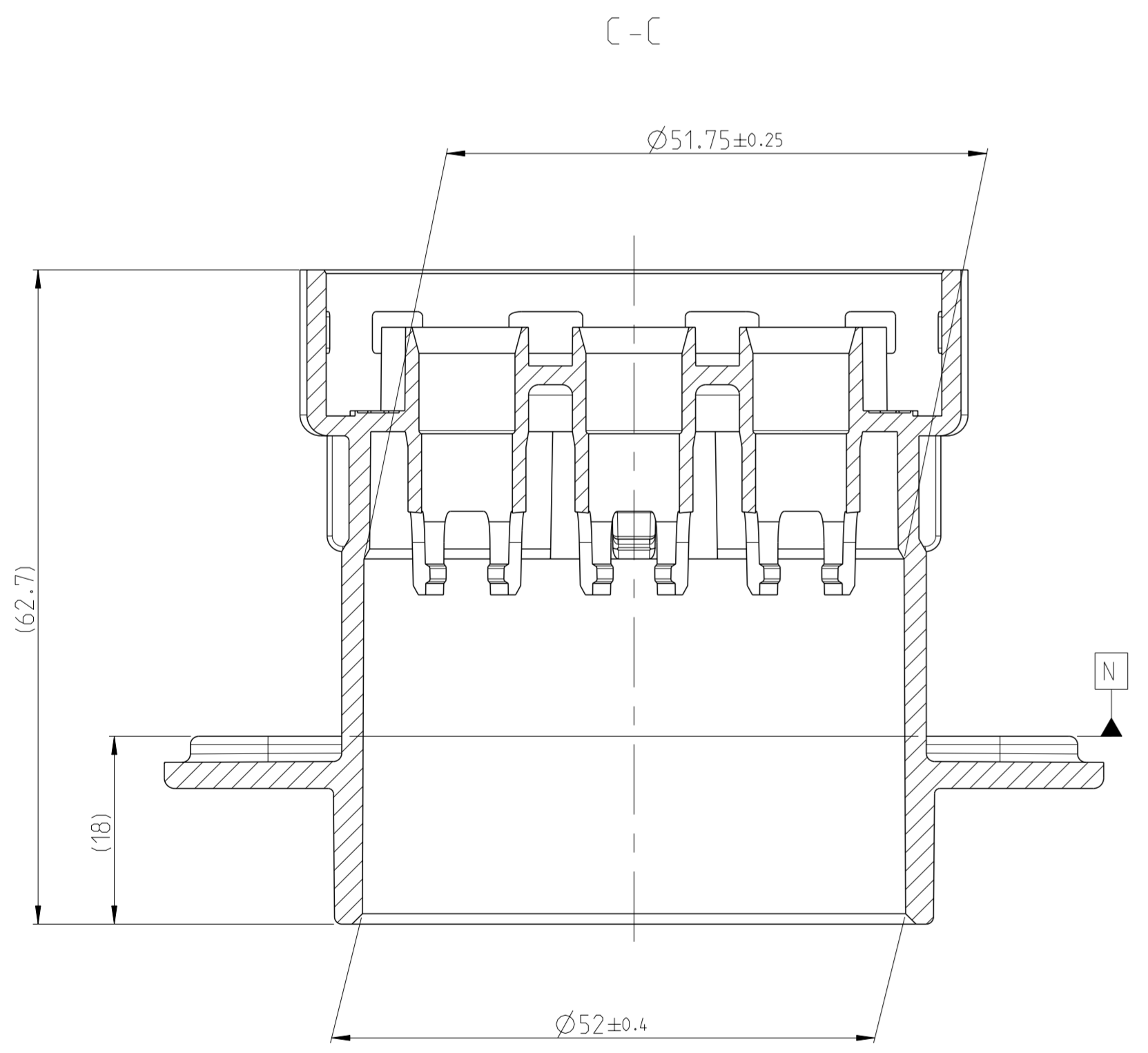


REV.	DESCRIPTION	DATE	BY	APPV.
A	NEW DRAWING	20CT2016	MKP	PWI
B	RADIUS ADDED	08FEB2016	BB	PWI
B1	2208383-2 VARIANT MADE ACTIVE, SPEC. ADDED	09MAR2021	SGS	PST



- 1 IN CASE OF DISCREPANCIES BETWEEN GERMAN AND ENGLISH TEXT THE GERMAN TEXT IS BINDING. Im Falle von Unterschieden zwischen dem deutschen und dem englischen Text ist der deutsche Text verbindlich.
- 1 TE PART NUMBER SINGLE PART TE-Teilenummer Einzelteil
  - 2 PRODUCTION DATE Produktionsdatum
  - 3 CAVITY MARKING IF MULTIPLE CAVITY TOOL Nestmarkierung falls mehrsträngiges Werkzeug
  - 4 PART REVISION Teilerevision
  - 5 TE-TRADEMARK TE-Warenzeichen
  - 6 MATERIAL MARKING ACC. TO VDA 260 Materialkennzeichnung nach VDA 260
  - 7 VOLTAGE, FREQUENCY Max. Spannung; Frequenz
  - 8 SEALING SURFACES Rz1max 6.3µm NO SINK MARKS, NO WARPAGE, NO FLASH/BURR. NO EJECTOR, NO DAMAGE ALLOWED Dichtfläche Rz1max 6.3µm Keine Einfallstellen, kein Verzug, keine Ausformschrägen, keine Auswerfer, keine Werkzeugtrennung und Beschädigung zulässig
  - 9 VISIBLE SURFACE Sichtfläche
  - 10 BULK PACKAGING IN PLASTIC BAG AND CORRUGATED SHIPPING BOX Schüttgut in Beutel und Versandkarton
  - 11 IDENTIFICATION FOR CONTACTS AS SHOWN Kontaktkennzeichnung wie gezeigt



TE-PART-NO.	REV	DESCRIPTION	MATERIAL	WEIGHT [g]	COLOUR
2208383-3	H	5POS. MIXED, HSG, GB Spotlig, Gehäuse, Ladedose	PA66-GF25-FR	66.1	BLACK SCHWARZ RAL 9011
2208383-2	H	7POS. MIXED, HSG, GB 7polig, Gehäuse, Ladedose		68.3	
2208383-1	H	5POS. MIXED, HSG, GB Spotlig, Gehäuse, Ladedose		66.8	

DIESE ZEICHNUNG IST EIN KONTROLLIERTES DOKUMENT. DIMENSIONEN UND TOLERANZEN GEMÄSS: GPS ISO STANDARDS. THIS DRAWING IS A CONTROLLED DOCUMENT. DIMENSIONING AND TOLERANCING PER GPS ISO STANDARDS.

STE TE Connectivity

5 AND 7POS. MIXED, HSG, GB 5 and 7polig, Gehäuse, Ladedose GB

Customer Drawing / Kundenzzeichnung

SCALE 1:1 / MAßSTAB 1:1

单击下面可查看定价，库存，交付和生命周期等信息

[>>TE Connectivity\(泰科\)](#)